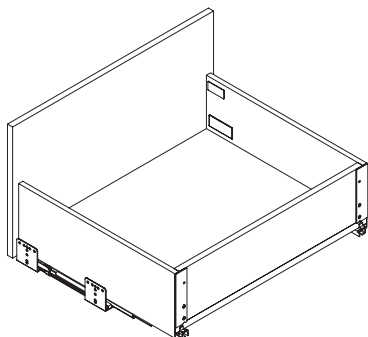
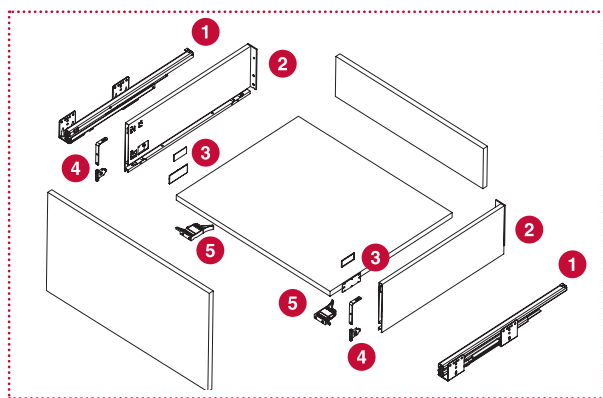


Набор ящика H175

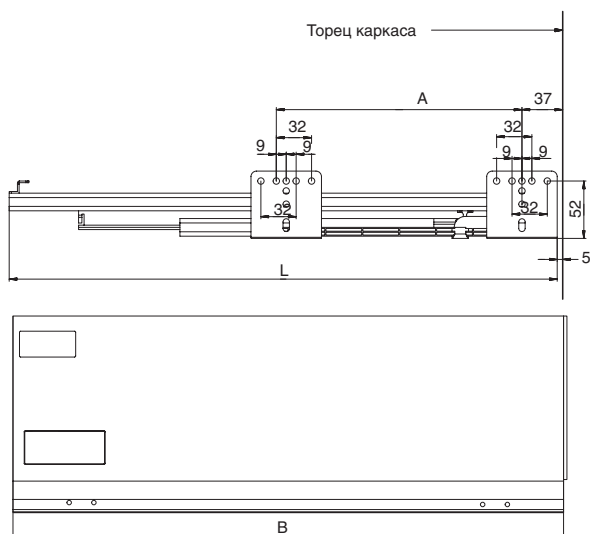


артикул		
глубина ящика, мм	отделка белая	отделка орион грей
300	M-IND.KIT.300C.WH	M-IND.KIT.300C.OG
350	M-IND.KIT.350C.WH	M-IND.KIT.350C.OG
400	M-IND.KIT.400C.WH	M-IND.KIT.400C.OG
450	M-IND.KIT.450C.WH	M-IND.KIT.450C.OG
500	M-IND.KIT.500C.WH	M-IND.KIT.500C.OG



Состав набора:

- 1** Комплект направляющих (левая+правая)
- 2** Комплект боковин (левая+правая)
- 3** Заглушка (4 шт.)
- 4** Крепление фасада (4 шт.)
- 5** Комплект замков

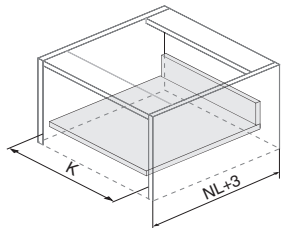


Условные обозначения:

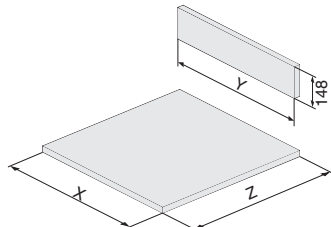
- NL – номинальная длина
 L – длина направляющей (справочный размер)
 A – линейный присадочный размер
 B – глубина ящика

NL	L	A	B
300	295	224	290
350	345	224	340
400	395	224	390
450	445	224	440
500	495	224	490

Расчет размеров дна и задней стенки ящика (ДСП 16 мм)

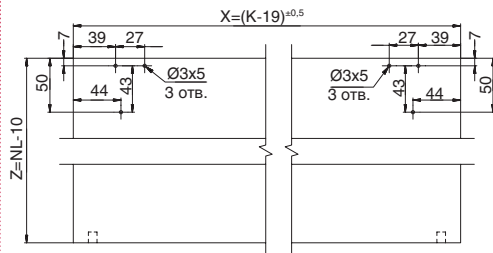


NL – номинальная длина каркаса
 K – внутренняя ширина каркаса
 X – ширина дна ящика
 Y – ширина задней стенки ящика
 Z – длина дна ящика

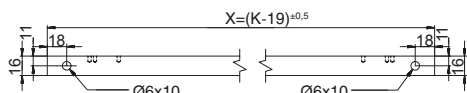


$X=(K-19)^{+0,5}$
 $Y=(K-42)^{+0,5}$
 $Z=NL-10$

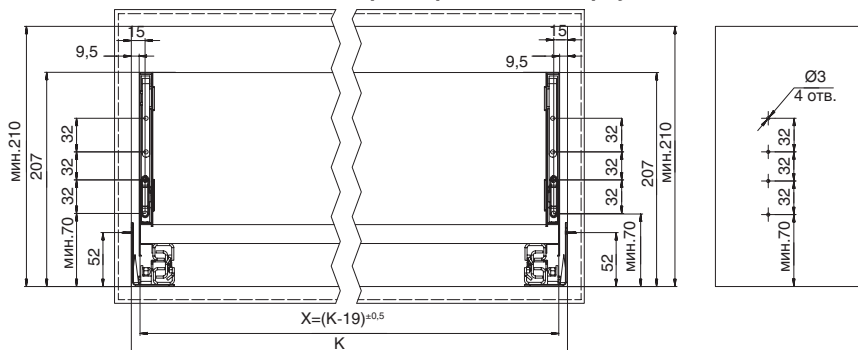
Присадка дна под установку замков



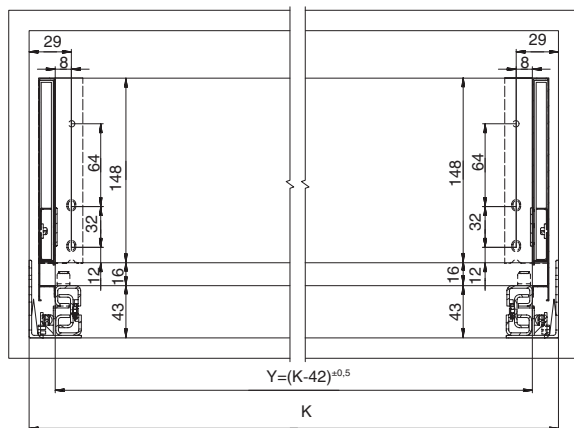
Присадка дна под установку направляющей



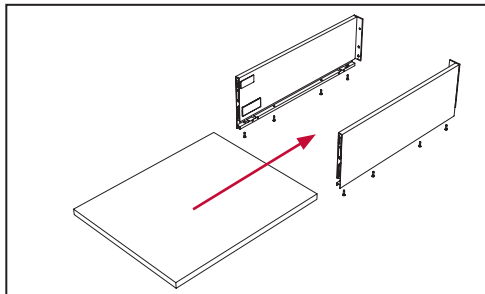
Монтажные размеры ящика и корпуса



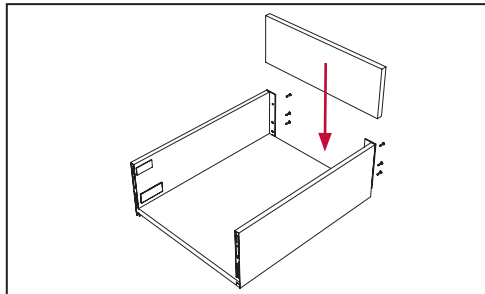
Монтажные размеры задней стенки ящика



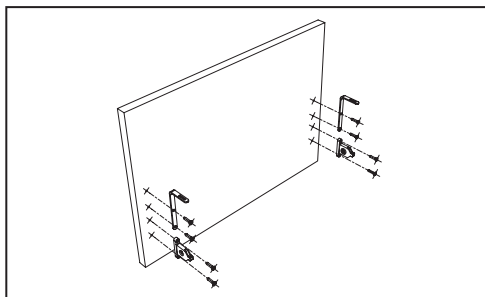
Сборка ящика



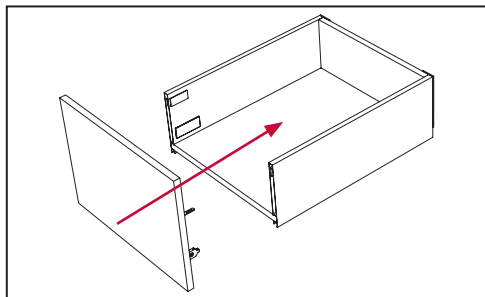
Шаг 1. Установка дна ящика.



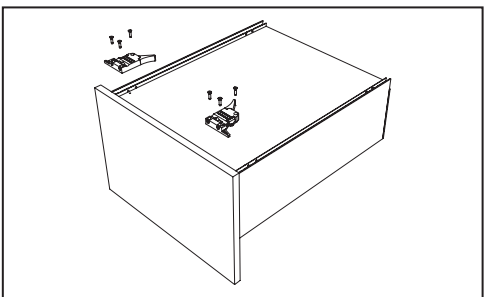
Шаг 2. Установка задней стенки.



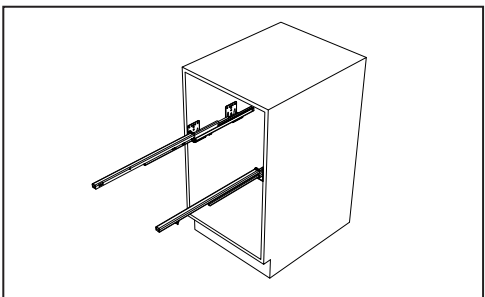
Шаг 3. Монтаж креплений фасада.



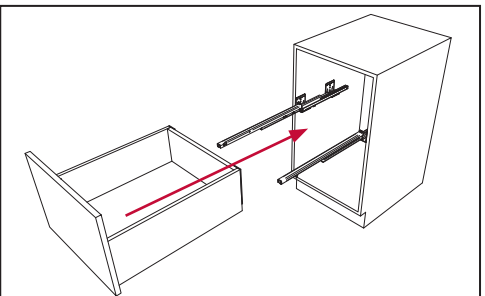
Шаг 4. Монтаж фасада ящика.



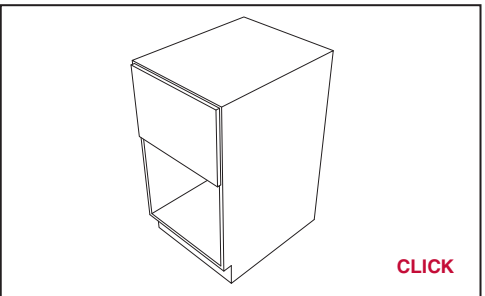
Шаг 5. Установка замков направляющих.



Шаг 6. Установка направляющих на каркас ящика.



Шаг 7. Монтаж ящика на направляющие.



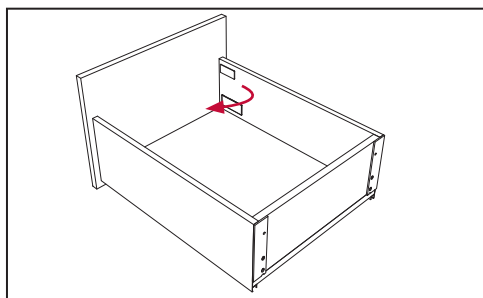
Шаг 8. Ящик установлен.

Демонтаж ящика

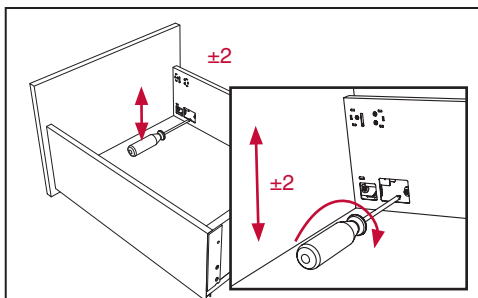


1. Нажать на "лапки" замков.
2. Демонтировать ящик, выдвинув вперед.

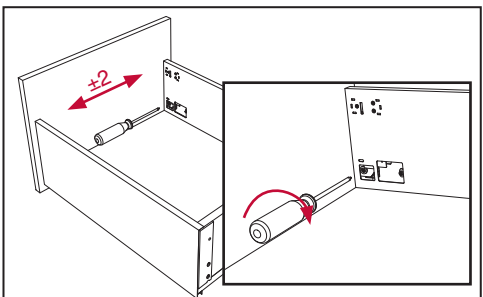
Регулировка фасада



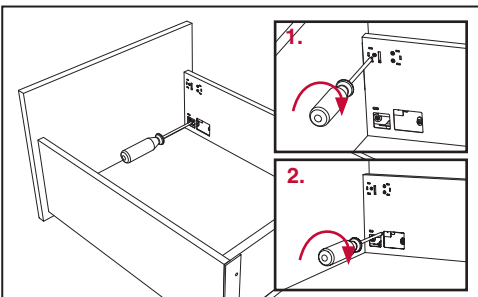
Шаг 1. Снимите заглушки.



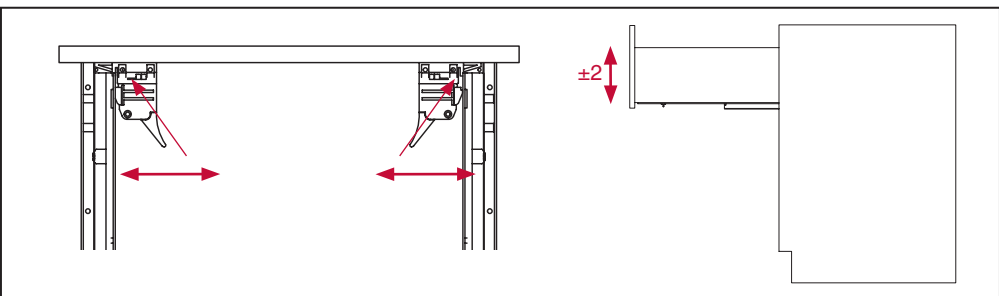
Шаг 2. Регулировка фасада по высоте.



Шаг 3. Регулировка фасада по ширине.



Шаг 4. Демонтаж фасада.



Шаг 5. Дополнительная регулировка ящика по высоте при помощи замков.