

КОМПЛЕКТЫ СВЕТОДИОДНЫХ ЛЕНТ

Предлагаем вам готовые комплекты светодиодных лент для монтажа в LED – профиль и самостоятельной сборки светодиодных мебельных светильников. В состав комплекта входит всё необходимое для монтажа и подключения – достаточно только выбрать длину ленты.



MAKMART
components and mechanisms for furniture industries

Москва

тел.: +7 (495) 974-62-85,
974-62-86, 785-11-41,
785-11-45

факс: (495) 974-61-48

e-mail: contact@makmart.ru

www.makmart.com

www.makmart.ru

Логистический комплекс Наро-Фоминск
тел.: +7 (495) 974-62-86

Логистический комплекс Мытищи
тел.: +7 (495) 134-42-64, доб. 2

Логистический комплекс Юг
тел.: +7 (495) 134-42-64, доб. 1

Логистический комплекс Одинцово
тел.: +7 (495) 134-42-64, доб. 3

Логистический комплекс Химки
тел.: +7 (495) 134-42-64, доб. 4

Челябинск (ЛК)
тел.: +7 (351) 211-23-13

Красноярск (ЛК)
тел.: +7 (391) 234-70-20 (многоканальный)

Уфа (ЛК)
тел.: +7 (347) 216-55-48

Воронеж (ЛК)
тел.: +7 (473) 233-23-40

Санкт-Петербург
тел.: +7 (812) 606-68-55, 606-68-56, 606-68-57

Екатеринбург
тел.: +7 (343) 359-29-90, 359-29-93

Ростов-на-Дону
тел.: +7 (863) 201-73-48, 201-79-56,

Новосибирск (ЛК)
тел.: +7 (383) 314-79-99, 212-07-46

Казань
тел.: +7 (843) 212-07-45, 570-31-78

Калининград
тел.: +7 (4012) 605-407

Республика Казахстан, г. Алматы
тел.: +7 (727) 321-22-08,
+7(701) 538-18-75

Дилерская сеть:

отсканируйте или кликните
на код, чтобы узнать телефон
дилера в Вашем регионе



ГОТОВЫЕ КОМПЛЕКТЫ СВЕТОДИОДНЫХ ЛЕНТ

Выбирайте светодиодные ленты в готовых комплектах с проводом для подключения. Комплекты отличаются длиной LED – ленты и наличием в составе сенсорного выключателя. Комплекты надёжно упакованы и содержат необходимые инструкции. Источники питания и LED – профили приобретаются отдельно.



В комплект светильника входит:

- светодиодная лента (длина ленты в соответствии с таблицей), с проводом 2 метра для подключения к трансформатору.
- выключатель сенсорный с диммером (наличие датчика в комплекте в соответствии с таблицей).



комплекты упакованы

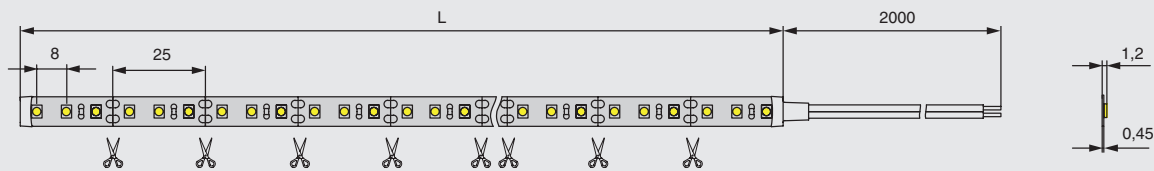
Информация для заказа:

- комплекты источников питания, источники питания, провода, блоки распределительные, выключатели и датчики заказываются отдельно.

Размер Д x Ш (мм)	Выкл. сенс. с диммером (шт)	Рабочие напряжение (В)	Мощность (Вт/м)	CRI	IP	Кол-во светодиодов (шт/м)	Световой поток (Лм/метр)	Мин. отрезок (мм)	Цветовая температура	Артикул
1000 x 8	–	12	9,6 x 1	70	20	120	960-1080	✂ 25		KIT.2835.NW.1000.20.CH
2000 x 8	–	12	9,6 x 2	70	20	120	960-1080	✂ 25		KIT.2835.NW.2000.21.CH
3000 x 8	–	12	9,6 x 3	70	20	120	960-1080	✂ 25		KIT.2835.NW.3000.22.CH
4000 x 8	–	12	9,6 x 4	70	20	120	960-1080	✂ 25		KIT.2835.NW.4000.24.CH
1000 x 8	1	12	9,6 x 1	70	20	120	960-1080	✂ 25	4200 K нейтральный белый	KIT.2835.NW.AD003.1000.17.CH
2000 x 8	1	12	9,6 x 2	70	20	120	960-1080	✂ 25		KIT.2835.NW.AD003.2000.18.CH
3000 x 8	1	12	9,6 x 3	70	20	120	960-1080	✂ 25		KIT.2835.NW.AD003.3000.19.CH
4000 x 8	1	12	9,6 x 4	70	20	120	960-1080	✂ 25		KIT.2835.NW.AD003.4000.23.CH

ГАБАРИТНЫЕ И УСТАНОВОЧНЫЕ РАЗМЕРЫ

Размеры:



Размеры:

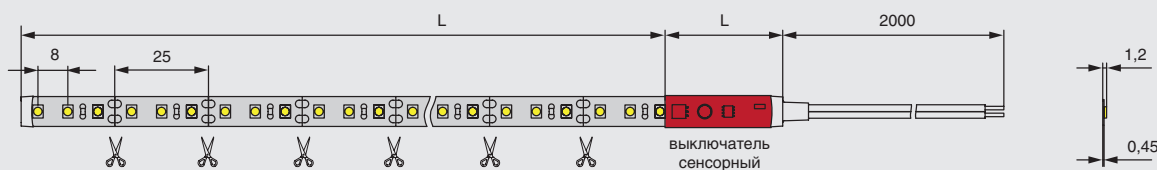


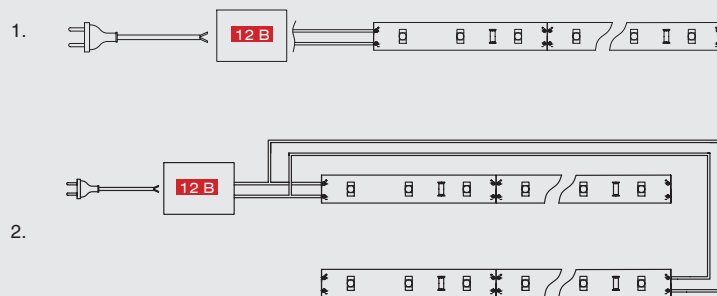
СХЕМА МОНТАЖА И ПОДКЛЮЧЕНИЯ

ВНИМАНИЕ

Для подключения светодиодных лент к сети вам понадобится источник питания 12В. Его мощность должна превышать общую потребляемую мощность подключённых источников света на 15-20%.

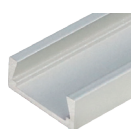
При подключении к источнику питания необходимо строго соблюдать полярность.

1. светодиодная лента подключается к источнику питания постоянного тока с напряжением 12В;
2. длина ленты не должна превышать 5000 мм, подключение дополнительной ленты осуществляется параллельно;



Рекомендуется установка LED-ленты на алюминиевый профиль. Установка LED – ленты на профиль обеспечивает ее надежный теплоотвод и длительный срок службы.

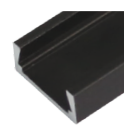
РЕКОМЕНДУЕМЫЕ ПРОФИЛИ



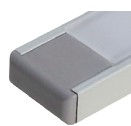
арт. HW.012.1506.3000PR
алюминий (анодировка)



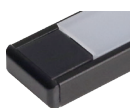
арт. HW.012.1506.3000.PR.White
белый (RAL9016)



арт. HW.012.1506.PR-Black
алюминий черный (анодировка)



арт. KIT1 012.1506.1000.04
алюминий (анодировка)



KIT1 012.1506.3000.Black.05
алюминий черный (анодировка)



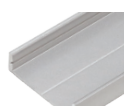
арт. M-E.0716.3000.31P.PR
алюминий (анодировка)



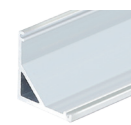
арт. HW.012.1707.PR
алюминий (анодировка)



арт. M-E.1216.2000.31P.PR
алюминий (анодировка)



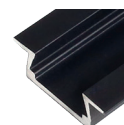
арт. M-E.0728.2000.31P.PR
алюминий (анодировка)



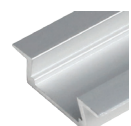
арт. HW.012.1616.3000.PR
алюминий (анодировка)



арт. M-E.1717.2000.31P.PR
алюминий (анодировка)



арт. HW.012.2206.PR-Black
алюминий черный (анодировка)



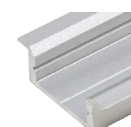
арт. HW.012.2206.3000.PR
алюминий (анодировка)



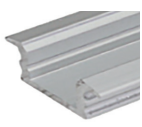
арт. HW.012.2206.3000.PR.White
белый (RAL9016)



арт. KIT1 012.2206.3000.Black.06
алюминий черный (анодировка)



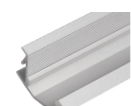
арт. M-E.0722.3000.31P.PR
алюминий (анодировка)



арт. HW.012.2507.PR
алюминий (анодировка)



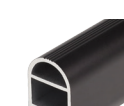
арт. M-E.1222.2000.31P.PR
алюминий (анодировка)



арт. M-E.1226.3000.31P.PR
алюминий (анодировка)



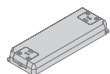
арт. HW.012.1930.PR
алюминий (анодировка)



арт. HW.012.1930.PR-Black
алюминий черный (анодировка)



ДОПОЛНИТЕЛЬНЫЙ ВЫБОР



ИСТОЧНИК
ПИТАНИЯ



арт. SNP15-12VF-1
источник питания 15 Вт
200-240V/12V



арт. SNP30-12VF-3
источник питания 30 Вт
200-240V/12V



арт. SNP50-12VF-1
источник питания 50 Вт
200-240V/12V



арт. MM.60A-12
источник питания 60W,
90-264V/12V



арт. MM.60U-12
источник питания 60W,
90-264V/12V



арт. MM.100U-12
источник питания
100W, 85-264V/12V



КАБЕЛЬ
ПИТАНИЯ



EM.WO.2*0,5.2000.W
провод сетевой 2000
мм, с вилкой Europlug



арт. EM.WS.2*0,5.2000.W
провод сетевой 2000
мм, с вилкой Europlug
и выкл.

ПУЛТЫ И ДАТЧИКИ ДЛЯ ЛЕНТ БЕЗ СЕНСОРНОГО ВЫКЛЮЧАТЕЛЯ



IR-ПУЛЬТ
УПРАВЛЕНИЯ



арт. HW.001.034 выкл.
с диммером и пультом
ДУ72W/12V, 144W/24



арт. HW.003.038 диммер
mini радио с пультом,
5-24 вольт, 6A



арт. HW.04-38
выкл. с диммером
и пультом ДУ



IR-ДАТЧИК
ВЗМАХ РУКИ



арт. HW.001.030.11
IR-датчик сенсорный
бесконтактный



арт. KIT HW.001.044
комплект сенсорного
IR-датчика с диммером



арт. HW.001.035
IR-датчик с диммером
универсальный



PIR-ДАТЧИК
ДВИЖЕНИЯ



арт. HW.001.029
PIR-датчик движения



IR-ДАТЧИК
ОТКРЫВАНИЯ



арт. HW.005.027
IR-датчик открывания,
врезной



арт. HW.005.074
двухсенсорный IR-дат.
откр. фасада врезной



арт. HW.001.031.11
IR-датчик открывания
фасада



ВЫКЛ.
ВРЕЗНОЙ



арт. BH300.W
выкл. врезной,
белый



арт. BH300.G
выкл. врезной,
серый



арт. BH300.Black
выкл. врезной,
черный



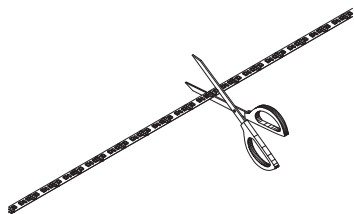
РЕКОМЕНДАЦИИ ПО ПОДКЛЮЧЕНИЮ

Для подключения светодиодных лент к сети вам понадобится источник питания. Его мощность должна превышать общую потребляемую мощность подключённых источников света на 15-20%.

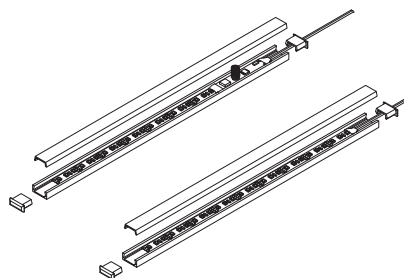
При подключении к источнику питания необходимо строго соблюдать полярность.

1. светодиодная лента подключается к источнику питания постоянного тока;
2. длина ленты не должна превышать 5000 мм, подключение дополнительной ленты осуществляется параллельно;
3. светодиодную ленту можно разделить на отрезки, разрезать ленту необходимо строго по меткам, для этого на ленте имеются условные обозначения;
4. для соединения отрезков используются коннекторы или пайка.
5. светодиодная лента имеет самоклеящееся основание (перед установкой рекомендуется обезжирить поверхность для монтажа).

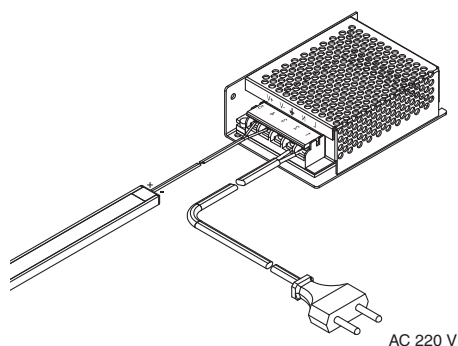
- ❶ Отрежьте светодиодную ленту необходимой длины строго по линии отреза.



- ❷ Установите ленту, рассеиватель изаглушки в корпус профиля.



- ❸ Подключите светильник в соответствии со схемой соблюдая полярность.



ФОРМУЛА ДЛЯ РАСЧЁТА МОЩНОСТИ ИСТОЧНИКА ПИТАНИЯ

- ❗ рекомендуется подбирать источник питания с запасом мощности в диапазоне 15-30% в зависимости от условий эксплуатации



Зачем необходим запас мощности?

- при работе на максимальной мощности источник питания перегревается и может выйти из строя
- при достаточно большом запасе мощности срок службы источника питания увеличивается.

