

МАКМАРТ

ПРОФИЛЬ 1226 ДЛЯ LED ПОДСВЕТКИ ВРЕЗНОЙ



МАКМАРТ

components and mechanisms for furniture industries

Москва

тел: +7 (495) 974-62-85,
974-62-86, 785-11-41,
785-11-45

факс: (495) 974-61-48

e-mail: contact@makmart.ru

www.makmart.com

www.makmart.ru

Логистический комплекс Наро-Фоминск

тел.: +7 (495) 974-62-86

Логистический комплекс Мытищи

тел.: +7 (495) 134-42-64, доб. 2

Логистический комплекс Юг

тел.: +7 (495) 134-42-64, доб. 1

Логистический комплекс Одинцово

тел.: +7 (495) 134-42-64, доб. 3

Логистический комплекс Химки

тел.: +7 (495) 134-42-64, доб. 4

Челябинск (ЛК)

тел.: +7 (351) 211-23-13

Красноярск (ЛК)

тел.: +7 (391) 234-70-20 (многоканальный)

Уфа (ЛК)

тел.: +7 (347) 216-55-48

Воронеж (ЛК)

тел.: +7 (473) 233-23-40

Санкт-Петербург

тел.: +7 (812) 606-68-55, 606-68-56, 606-68-57

Екатеринбург

тел.: +7 (343) 359-29-90, 359-29-93

Ростов-на-Дону

тел: +7 (863) 201-73-48, 201-79-56,
201-81-82, 201-83-98

Новосибирск (ЛК)

тел: +7 (383) 314-79-99, 314-88-58

Казань

тел: +7 (843) 212-07-45, 212-07-48

Калининград

тел: +7 (4012) 605-407

Республика Казахстан, г. Алматы

тел.: +7 (727) 321-22-08,
+7 (701) 538-18-75

Дилерская сеть:

отсканируйте или кликните
на код, чтобы узнать телефон
дилера в Вашем регионе



ПРОФИЛЬ 1226 ДЛЯ LED ПОДСВЕТКИ ВРЕЗНОЙ

Представляем врезной профиль 1226 для светодиодных лент.

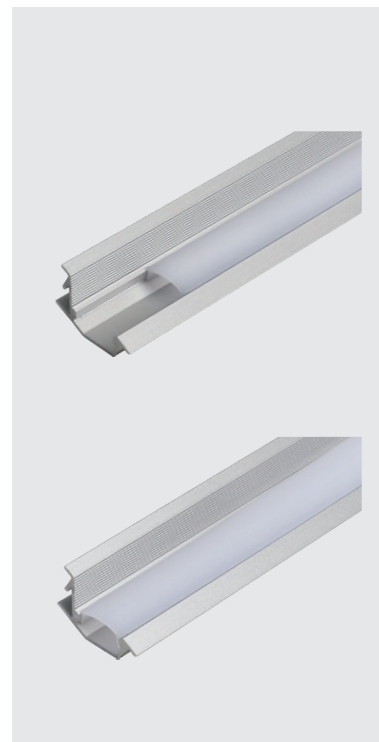
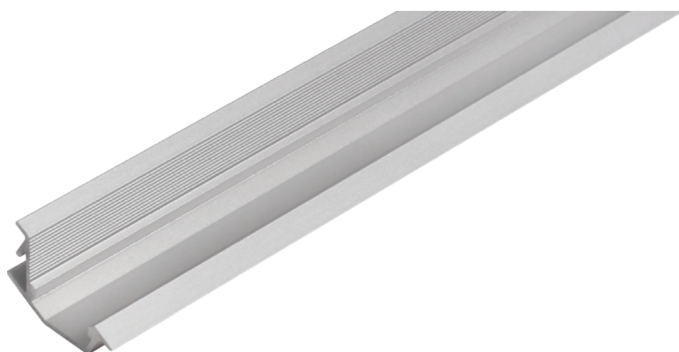
Профиль применяется для декоративной и функциональной подсветки мебели и интерьера, торгового и рекламного оборудования.

Данная модель профиля имеет усовершенствованную конструкцию: за счёт наклона площадки для приклеивания LED ленты на 30%, изменяется направление светового потока и увеличивается площадь зоны освещения, без эффекта ослепления.

Профиль изготовлен из анодированного алюминия и подходит для лент шириной до 8 мм.

Врезной профиль устанавливается во фрезерованный паз в мебельном корпусе вертикально или горизонтально. Длина хлыста профиля 3000 мм, что позволяет устанавливать подсветку без неэстетичных стыков.

Отдельно приобретается матовый рассеиватель из поликарбоната (светопропускание 70%).

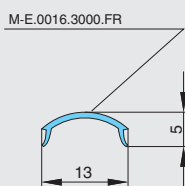
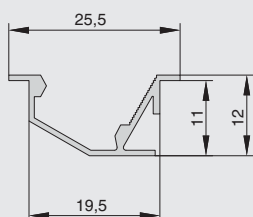
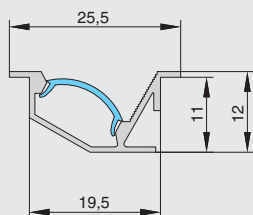


Информация для заказа:
лента светодиодная, источники питания
и коннекторы заказываются отдельно

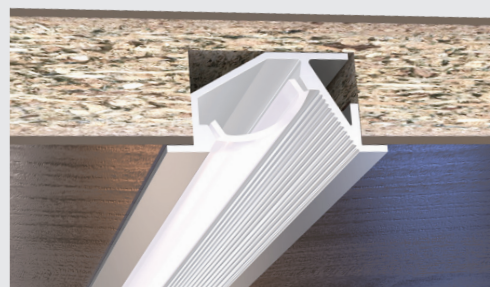
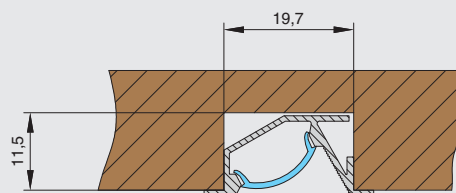
профиль 1226 для LED подсветки врезной, L=3000 мм.

артикул	длина, мм	ширина, мм	высота, мм	материал	отделка	упаковка, шт.
M-E.1226.3000.31P.PR	3000	25,5	12	алюминий анодированный	алюминий	1

Размеры:



Установка:



ДОПОЛНИТЕЛЬНО ЗАКАЗЫВАЮТСЯ:



теплый белый
3500K

M-E.2835.120.12.20.WW.01

лента светодиодная SMD2835, 120 LED/м, 12Вт/м,
12В, 960-1080Лм./м 5000х8 мм, IP 20, 3500K



нейтральный белый
4200K

M-E.2835.120.12.20.NW.02

лента светодиодная SMD2835, 120 LED/м, 12Вт/м,
12В, 960-1080Лм./м 5000х8 мм, IP 20, 4200K



холодный белый
6000K

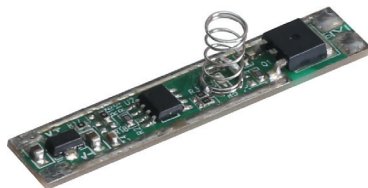
M-E.2835.120.12.20.CW.03

Лента светодиодная SMD2835, 120 LED/м, 12Вт/м,
12В, 960-1080Лм./м 5000х8 мм, IP 20, 6000K



M-E.0016.3000.FR

профиль-рассеиватель для 1226/1216/1222/1717/0722,
L=3000мм, отделка матовый, тип "clip"



HW.012.AD003

выключатель сенсорный с диммером для алюм. профилей (пружина10 мм),
60W/12V, 120W/24V

