

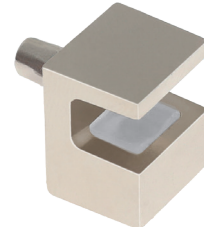
ПОЛКОДЕРЖАТЕЛИ LENS ДЛЯ СТЕКЛА 5-6 ММ

Новинка складской программы МАКМАРТ – полкодержатель LENS. Предназначен для крепления полок из стекла толщиной 5-6 мм.



Полкодержатель оснащён прорезиненными вкладышами для защиты стекла при его фиксации винтом. Доступны два варианта крепления: под шуруп и на бобышке. Данную модель отличает лаконичный строгий дизайн и высокое качество отделки в покрытии «никель».





полкодержатель LENS для стекла 5-6 мм, под шуруп

артикул	материал	отделка	упаковка
MSS.GL.10.S6.NI	замак	никель	100/1000 шт.

полкодержатель LENS для стекла 5-6 мм, на бобышке

артикул	материал	отделка	упаковка
MSS.GL.10.P6.NI	замак	никель	100/1000 шт.

