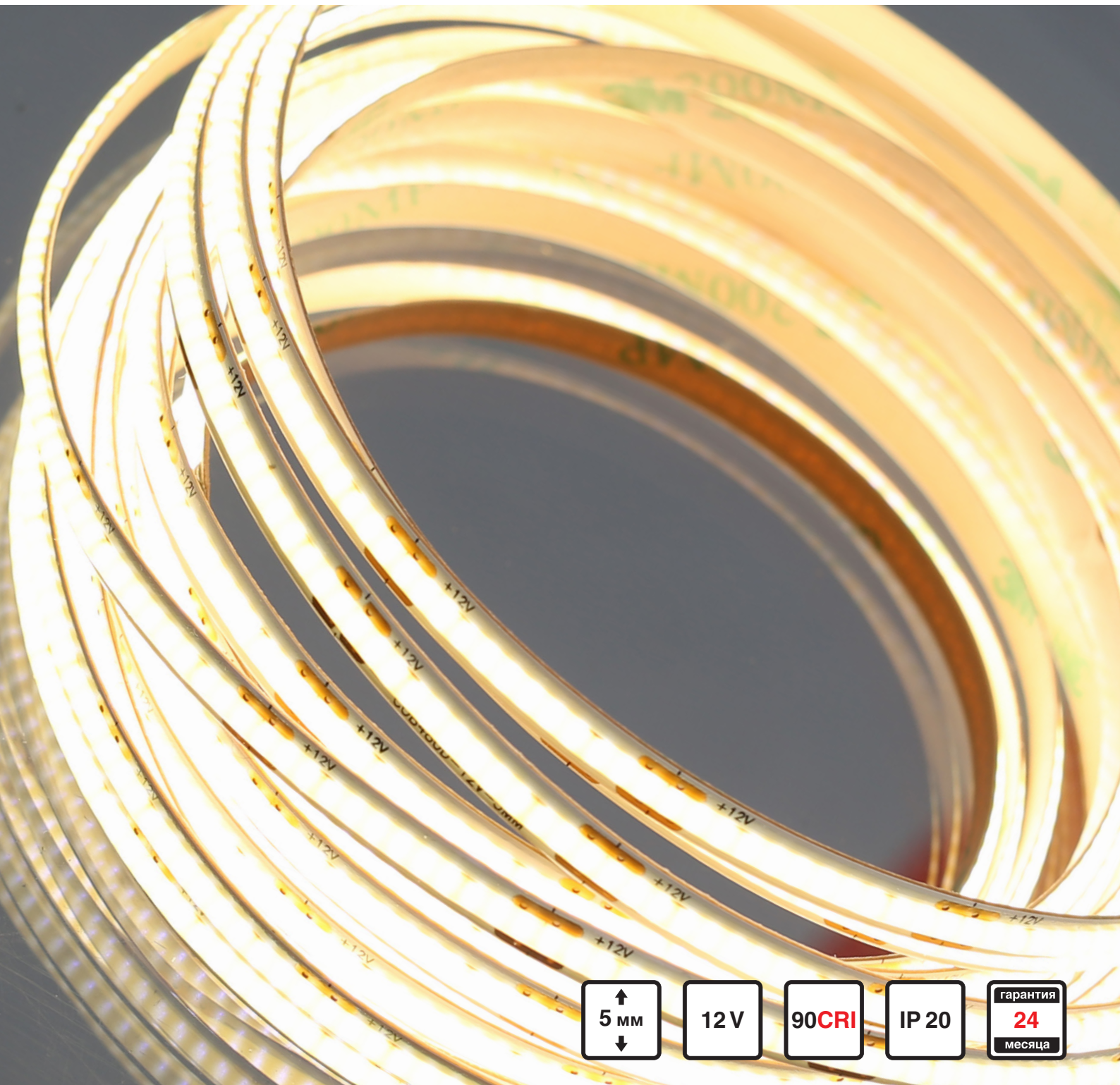


# МАКМАРТ

ЛЕНТА СВЕТОДИОДНАЯ M-STD.COB, 12V, 480 LED/М, IP20



## МАКМАРТ

components and mechanisms for furniture industries

### Москва

тел: +7 (495) 974-62-85,  
974-62-86, 785-11-41,  
785-11-45

факс: (495) 974-61-48

e-mail: contact@makmart.ru

[www.makmart.com](http://www.makmart.com)

[www.makmart.ru](http://www.makmart.ru)

**Логистический комплекс Наро-Фоминск**  
тел.: +7 (495) 974-62-86

**Логистический комплекс Мытищи**  
тел.: +7 (495) 134-42-64, доб. 2

**Логистический комплекс Юг**  
тел.: +7 (495) 134-42-64, доб. 1

**Логистический комплекс Одинцово**  
тел.: +7 (495) 134-42-64, доб. 3

**Логистический комплекс Химки**  
тел.: +7 (495) 134-42-64, доб. 4

**Челябинск (ЛК)**  
тел.: +7 (351) 211-23-13

**Красноярск (ЛК)**  
тел.: +7 (391) 234-70-20 (многоканальный)

**Уфа (ЛК)**  
тел.: +7 (347) 216-55-48

**Воронеж (ЛК)**  
тел.: +7 (473) 233-23-40

**Санкт-Петербург**  
тел.: +7 (812) 606-68-55, 606-68-56, 606-68-57

**Екатеринбург**  
тел.: +7 (343) 359-29-90, 359-29-93

**Ростов-на-Дону**  
тел: +7 (863) 201-73-48, 201-79-56,  
201-81-82, 201-83-98

**Новосибирск (ЛК)**  
тел: +7 (383) 314-79-99, 314-88-58

**Казань (ЛК)**  
тел: +7 (843) 212-07-45, 212-07-46

**Калининград**  
тел: +7 (4012) 605-407

**Республика Казахстан, г. Алматы**  
тел.: +7 (727) 321-22-08,  
+7(701) 538-18-75

### Дилерская сеть:

отсканируйте или кликните  
на код, чтобы узнать телефон  
дилера в Вашем регионе



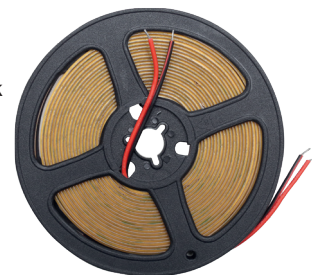
**Светодиодная лента COB** – новинка складской программы MAKMART. Это лента нового поколения, созданная по технологии Chip-On-Board. На ленте COB установлены бескорпусные кристаллы, которые имеют значительно меньший размер по сравнению со светодиодами SMD и обеспечивают идеально равномерное яркое освещение. Таким образом ленты COB отлично подходят для невысоких профилей и, в случае необходимости, могут использоваться без дополнительного рассеивателя. Высокий индекс цветопередачи CRI 90 и угол освещения до 180° обеспечивают правильное восприятие цветовых оттенков при освещении.

#### ОБЛАСТИ ПРИМЕНЕНИЯ СВЕТОДИОДНЫХ ЛЕНТ:

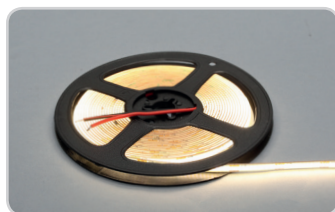
- Интерьерное освещение
- Подсветка ниш и подвесных потолков
- Освещение рабочих поверхностей
- Мебельная подсветка
- Рекламная подсветка
- Изготовление световых коробов
- Оформление витрин


#### ПРЕИМУЩЕСТВА:

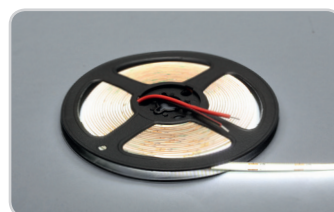
- Ширина подложки 5 мм
- Бинованная лента с эффектом невидимых точек
- Световая отдача до 700 – 800 лм/м
- Утолщённая подложка
- Соединительный провод с двух концов ленты для удобства работы
- Высокая надежность
- Гарантия 2 года




 **3000-3500K**  
теплый белый



 **4000-4500K**  
нейтральный белый






 **6000-6500K**  
холодный белый



**COB**

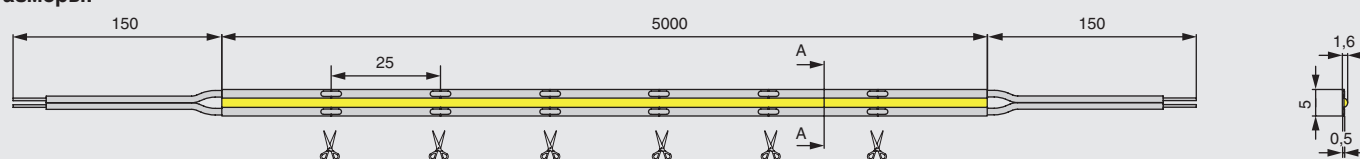
#### Информация для заказа:

- обязательна установка на LED-профиль.
- для подключения светодиодных лент к сети вам понадобится источник питания 12В. Его мощность должна превышать общую потребляемую мощность подключённых источников света на 15-20%.
- комплекты источников питания, источники питания, провода, блоки распределительные, выключатели и датчики заказываются отдельно.

артикул	M-STD.COБ.12V.480.9.20.WW.57	M-STD.COБ.12V.480.9.20.NW.58	M-STD.COБ.12V.480.9.20.CW.59
Тип светодиода	COB	COB	COB
Цветовая температура, К	 3000-3500K теплый белый	 4000-4500K нейтральный белый	 6000-6500K холодный белый
Кол-во светодиодов, шт/м	480	480	480
Мощность Вт	45 (9Вт/м)	45 (9Вт/м)	45 (9Вт/м)
Рабочее напряжение, В	12	12	12
Индекс цветопередачи (CRI)	90	90	90
Световой поток, Лм/м	700 -800	700 -800	700 -800
Длина, мм	5000	5000	5000
Ширина, мм	5	5	5
Минимальный отрезок, мм	25	25	25
Класс пылевлагозащиты, IP	20	20	20

#### ГАБАРИТНЫЕ И УСТАНОВОЧНЫЕ РАЗМЕРЫ

##### Размеры:



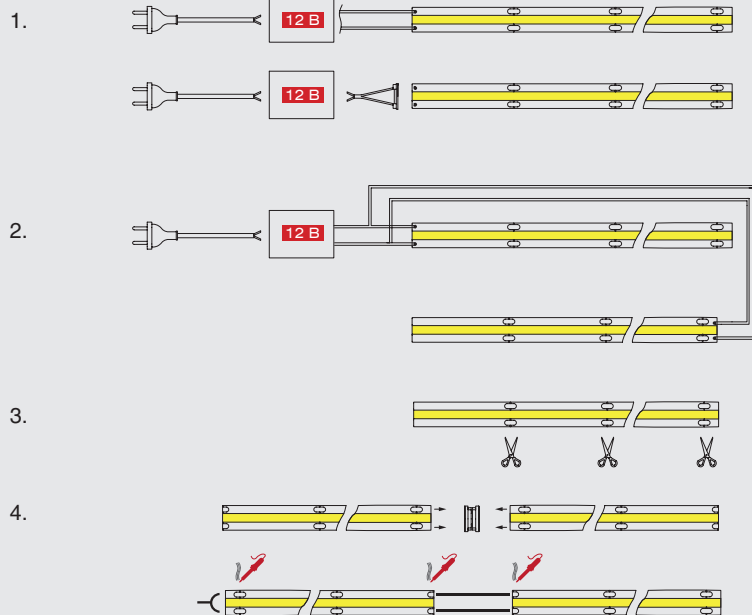
## СХЕМА МОНТАЖА И ПОДКЛЮЧЕНИЯ

### ВНИМАНИЕ

Для подключения светодиодных лент к сети вам понадобится источник питания 12В. Его мощность должна превышать общую потребляемую мощность подключённых источников света на 15-20%.

При подключении к источнику питания необходимо строго соблюдать полярность.

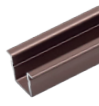
1. светодиодная лента подключается к источнику питания постоянного тока с напряжением 12В;
2. длина ленты не должна превышать 5000 мм, подключение дополнительной ленты осуществляется параллельно;
3. светодиодную ленту можно разделить на отрезки, разрезать ленту необходимо строго по меткам, для этого на ленте имеются условные обозначения;
4. для соединения отрезков используются коннекторы или пайка.
5. светодиодная лента имеет самоклеящееся основание (перед установкой рекомендуется обезжирить поверхность для монтажа).



## РЕКОМЕНДУЕМЫЕ ПРОФИЛИ



HW.005.096  
алюминий (анодировка)



HW.005.096.PR.BRONZ  
бронза (анодировка)



HW.012.1616.3000.PR  
алюминий черный (анодировка)



HW.012.1116.2000.PR  
алюминий (анодировка)



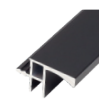
HW.012.1116.2000.PR.Black  
алюминий черный (анодировка)



HW.005.098.3000.PR.WHITE  
белый (покраска)



HW.005.098.3000.PR.Black  
алюминий черный (анодировка)



HW.005.097.PR.Black  
алюминий черный (анодировка)



HW.005.097.PR.SLR  
алюминий (анодировка)



M-E.0410.5000.PR.SL  
белый (белый)



HW.012.1005.3000.PR.Black  
алюминий черный (анодировка)



HW.012.1007.3000.PR  
алюминий (анодировка)



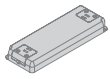
HW.012.1007.3000.PR.Black  
алюминий черный (анодировка)





## АКСЕССУАРЫ

В разделе “Аксессуары” представлены дополнительные опции, которые подходят к данному виду ленты.



БЛОК  
ПИТАНИЯ



арт. SNP30-12VF-3  
источник питания 30W,  
200-240V/12V



арт. SS150-12VL  
источник питания 150W,  
200-240V/12V



арт. MM.100U-12  
источник питания  
100Вт, 90-264В/12V



КАБЕЛЬ  
ПИТАНИЯ



арт. EM.WO.2\*0,5.2000.W  
провод сетевой 2000 мм, с  
вилкой Europlug



арт. EM.WO.2\*0,35  
провод ПАГ 2\*0,35,  
бело-серый



арт. HW.010.017  
провод соединительный  
2 м. с кон. L822M



КОННЕКТОР



арт. M-CON05.COB.IP20.11  
коннектор, соед., для LED  
лент COB шириной 5 мм



IR-ПУЛЬТ



арт. HW.001.034 выкл.  
с диммером и пультом  
ДУ72W/12V, 144W/24



арт. 04-38  
выкл. с диммером  
и пультом ДУ



ДАТЧИК  
КАСАНИЯ



арт. HW.001.028  
выкл. сенсорный  
TOUCH



IR-ДАТЧИК  
ВЗМАХ РУКИ



арт. HW.001.030  
IR-датчик датчик с димме-  
ром и памятью



арт. HW.001.044  
IR - датчик с диммером



PIR-ДАТЧИК  
ДВИЖЕНИЯ



арт. HW.001.029  
PIR-датчик движения



IR-ДАТЧИК  
ОТКРЫВАНИЯ



арт. HW.001.031.11  
IR-датчик открывания  
фасада



арт. HW.005.026  
IR-датчик открывания,  
накладной



арт. HW.005.074  
двухсенсорный IR-дат.  
откр. фасада врезной



ВЫКЛЮЧАТЕЛЬ  
ВРЕЗНОЙ



арт. BH300.W  
выкл. врезной, белый



арт. BH300.G  
выкл. врезной, серый



арт. BH300.Black  
выкл. врезной, черный



АКСЕССУАРЫ



арт. HW.010.010  
блок распред. L803-PC  
на 6 подключений



арт. HW.010.003  
блок распред. L806-PC  
на 6 подключений



арт. FJ-402  
клемма универсальная  
2x0,08-4/2,5 мм

