

МАКМАРТ

СУШКИ ДВУХУРОВНЕВЫЕ СЕРИЯ 717, ОТДЕЛКА ХРОМ

Представляем новинку МАКМАРТ – новую линейку двухуровневых сушек Ellite.

При кажущейся внешней схожести конструктив сушки 717 полностью переработан по сравнению с серией 716.

Второй уровень сушки обновлен, теперь решетки взаимозаменяемы: решетку под тарелки и решетки под стаканы можно поменять местами. Изменилась конструкция решетки под стаканы, которая стала более удобной и эргономичной, а также были изменены присадочные размеры под верхний ярус сушки.



МАКМАРТ
components and mechanisms for furniture industries

Москва

тел: +7 (495) 974-62-85,
974-62-86, 785-11-41,
785-11-45

факс: (495) 974-61-48

e-mail: contact@makmart.ru

www.makmart.com

www.makmart.ru

Логистический комплекс Наро-Фоминск
тел: +7 (495) 974-62-86

Логистический комплекс Мытищи
тел: +7 (495) 134-42-64, доб. 2

Логистический комплекс Юг
тел.: +7 (495) 134-42-64, доб. 1

Логистический комплекс Одинцово
тел.: +7 (495) 134-42-64, доб. 3

Челябинск (ЛК)
тел.: +7 (351) 211-23-13

Красноярск (ЛК)
тел.: +7 (391) 234-70-20 (многоканальный)

Уфа (ЛК)
тел.: +7 (347) 216-55-48

Воронеж (ЛК)
тел.: +7 (473) 233-23-40

Санкт-Петербург
тел:+7 (812) 606-68-55, 606-68-56

Екатеринбург
тел: +7 (343) 359-29-90, 359-29-93

Ростов-на-Дону
тел: +7 (863) 201-73-48, 201-79-56,
201-81-82, 201-83-98

Новосибирск (ЛК)
тел: +7 (383) 314-79-99, 314-88-58

Казань
тел: +7 (843) 570-31-48, 570-31-78

Калининград
тел: +7 (4012) 605-407

Республика Казахстан, г. Алматы
тел.: +7 (727) 321-22-08

Дилерская сеть:

отсканируйте или кликните
на код, чтобы узнать телефон
дилера в Вашем регионе



серия 717

сушка двухуровневая INOXA ELLITE



450/600/800/900
ширина каркаса



артикул	ДСП каркаса, мм	ширина каркаса, мм	ширина, мм	глубина, мм*	отделка	упаковка
717KIT45XC516-16	16	450	418	272-352	хром	1 комплект
717KIT60XC516-16	16	600	568	272-352	хром	1 комплект
717KIT80XC516-16	16	800	768	272-352	хром	1 комплект
717KIT90XC516-16	16	900	868	272-352	хром	1 комплект
717KIT45XC516-18	18	450	414	272-352	хром	1 комплект
717KIT60XC516-18	18	600	564	272-352	хром	1 комплект
717KIT80XC516-18	18	800	764	272-352	хром	1 комплект
717KIT90XC516-18	18	900	864	272-352	хром	1 комплект

*глубина сушки — это расстояние от переднего края нижней рамки до начала паза под заднюю стенку

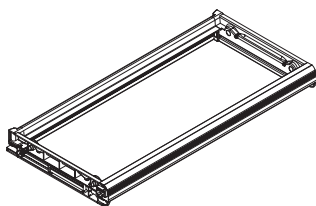
Основные характеристики:

- нижняя и верхняя рамки состоят из анодированного алюминиевого профиля и боковых креплений из ABS-пластика;
- нижняя рамка имеет регулируемую глубину от 272 до 352 мм;
- решетки изготовлены из нержавеющей стали марки AISI304, обработанной по технологии электрополировки;
- поддон для сбора воды сделан из матового полистирола.

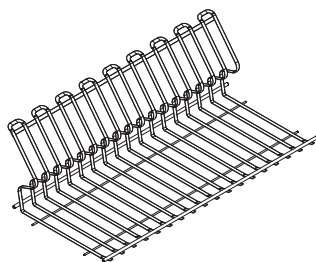


Комплектация:

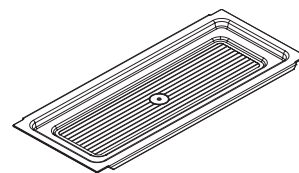
- рамка нижняя с регулировкой глубины — 1 шт.
- решетка универсальная для стаканов и тарелок — 1 шт.
- решетка для стаканов — 1 шт.
- рамка верхняя - 1 шт.
- поддон пластиковый — 1 шт.



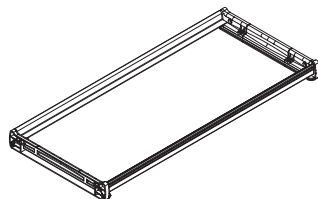
рамка нижняя с регулировкой глубины



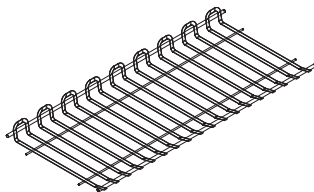
решетка универсальная для стаканов и тарелок



поддон пластиковый

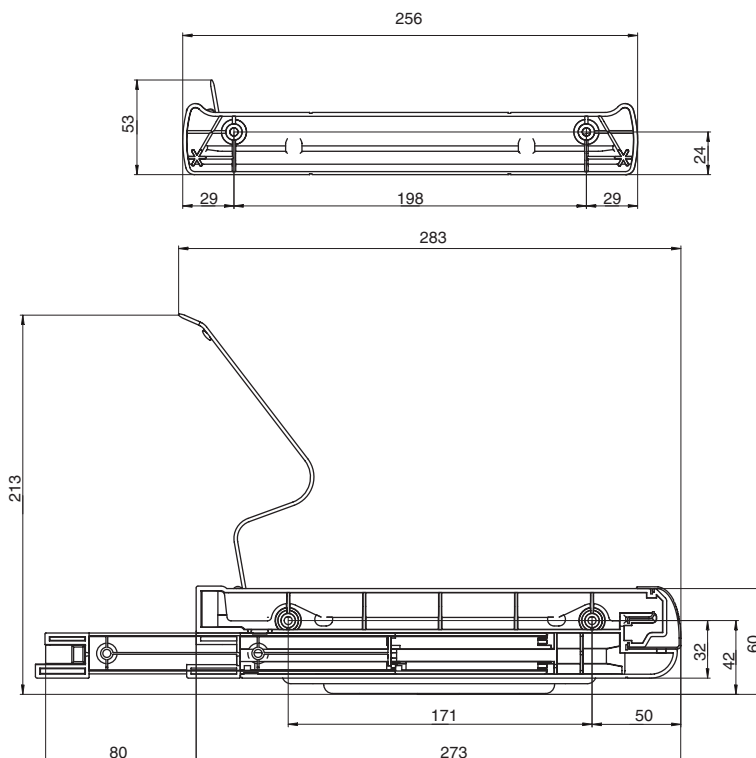
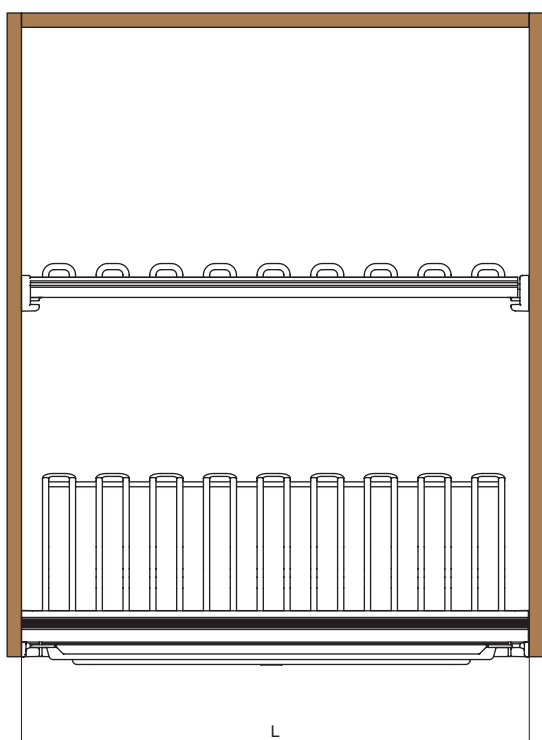


рамка верхняя



решетка для стаканов





артикул	ширина сушки (L), мм
717KIT45XC516-16	418
717KIT60XC516-16	568
717KIT80XC516-16	768
717KIT90XC516-16	868
717KIT45XC516-18	414
717KIT60XC516-18	564
717KIT80XC516-18	764
717KIT90XC516-18	864

Дополнительный выбор:

Вы можете доукомплектовать двухуровневую сушку вторым поддоном из пластика или нержавеющей стали (приобретается отдельно). Крепление верхней решётки сушки позволяет установить пластиковый поддон для сбора капель (не входит в комплект).

поддон пластиковый для сушки Inoxa

артикул	ширина каркаса , мм
602/45V	450
602/60V	600
602/80V	800
602/90V	900



поддон сталь нержавеющая для сушки Inoxa

артикул	ширина каркаса , мм
601/388X	450
601/540X	600
601/740X	800
601/840X	900

