

МАКМАРТ

ПЕТЛЯ МАКМАРТ СЕРИИ CLIP-ON 414

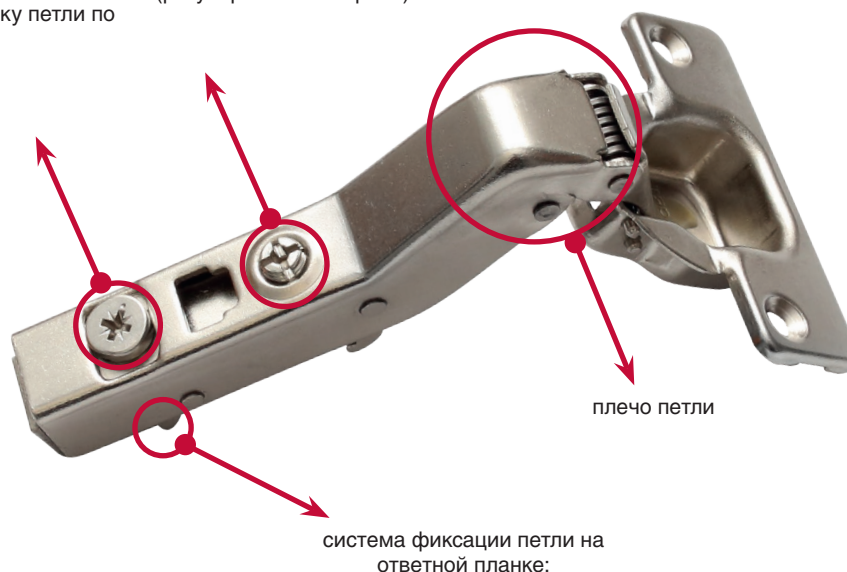
Четырехшарнирные петли являются едва ли не самым распространенным видом мебельной фурнитуры, а на данный момент четырехшарнирная петля с доводчиком, несомненно, один из самых популярных видов петель. Компания МАКМАРТ никогда не стоит на месте: постоянно развивает и улучшает качество поставляемой продукции. Именно поэтому было принято решение усовершенствовать уже прекрасно зарекомендовавшие себя среди мебельщиков петли с доводчиком, выпускаемые под брендом МАКМАРТ, системы Clip-on.

Clip^{on}

Улучшения коснулись следующих конструктивных элементов петли:

эксцентрик (cam), который обеспечивает регулировку петли по глубине;

регулирующий винт (регулировка по ширине).



плечо петли

система фиксации петли на ответной планке;



**80 тыс.
ЦИКЛОВ**

Система фиксации петли на ответной планке.

За счет появления дополнительных фасок на адаптере крепления плеча петли к ответной планке, удалось существенно снизить усилия, которые необходимо прикладывать для защелкивания петли на ответной планке.

Плечо петли.

Была выявлена необходимость увеличения регулировки петли по ширине. Для этого был видоизменен корпус плеча петли, увеличена толщина и добавлена овальная выемка. Все это было сделано для того, чтобы установить обновленный регулировочный винт.

Регулировочный винт.

За счет увеличения длины регулировочного винта, удалось увеличить диапазон регулировок по ширине на 2 мм. Теперь допустима регулировка: от +3 до -5. Также было увеличено крепежное основание винта – для предотвращения срыва, вплоть до нагрузки 10 Нм.

Эксцентрик (cam).

Была увеличена плавность хода эксцентрика, обеспечивающего регулировку по глубине.

МАКМАРТ

components and mechanisms for furniture industries

Москва

тел: +7 (495) 974-62-85,
974-62-86, 785-11-41,
785-11-45

факс: (495) 974-61-48

e-mail: contact@makmart.ru

www.makmart.com

www.makmart.ru

Логистический комплекс Наро-Фоминск
тел: +7 (495) 974-62-86

Логистический комплекс Мытищи
тел: +7 (495) 134-42-64, доб. 2

Логистический комплекс Юг
тел.: +7 (495) 134-42-64, доб. 1

Логистический комплекс Одинцово
тел: +7 (495) 134-42-64, доб. 3

Челябинск (ЛК)
тел.: +7 (351) 211-23-13

Красноярск (ЛК)
тел.: +7 (391) 234-70-20 (многоканальный)

Уфа (ЛК)
тел.: +7 (347) 216-55-58

Воронеж (ЛК)
тел.: +7 (473) 233-23-40

Набережные Челны (СК)
тел.: +7 (8552) 91-55-48

Санкт-Петербург
тел: +7 (812) 606-68-55, 606-68-56,
606-68-57

Екатеринбург
тел: +7 (343) 359-29-90, 359-29-93

Ростов-на-Дону
тел: +7 (863) 201-73-48, 201-79-56,
201-81-82, 201-83-98

Новосибирск (ЛК)
тел: +7 (383) 314-79-99, 314-88-58

Казань
тел: +7 (843) 570-31-48, 570-31-78

Калининград
тел: +7 (4012) 605-407

Республика Казахстан, г. Алматы
тел.: +7 (727) 321-22-08,
+7(701)538-18-75

Дилерская сеть:

отсканируйте или кликните на код, чтобы узнать телефон дилера в Вашем регионе



ПЕТЛИ УГЛОВЫЕ

Угол открывания 110°

Минимальная толщина фасада 16 мм

Диаметр фрезеровки под чашку 35 мм

Глубина фрезеровки под чашку 11,5 мм

Крепление чашки:

- под саморез

Совместима с ответными планками серии Clip-on



cam - возможность регулировки петли по глубине при помощи эксцентрика, размещенного на плече петли

D - размер наложения фасада на боковую панель каркаса

K - возможное расстояние фрезеровки под чашку петли от края фасада

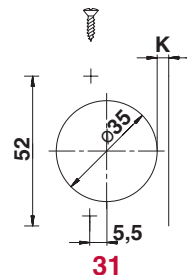
H - высота ответной планки

T - толщина боковой панели каркаса

S - толщина фасада

L - расстояние от фасада до боковой панели каркаса

A - зазор между фасадом и боковой панелью каркаса



Подбор высоты ответной планки для угловой петли 45°

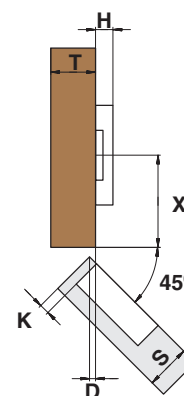
Воспользуйтесь таблицей для подбора ответной планки в зависимости от K и D (при различных X)

K=	4	5	6	7
H=0	X=37 D=4,5	X=36 D=5,4	X=35 D=6,3	X=34 D=7,2
H=2	X=37 D=2,5	X=36 D=3,4	X=35 D=4,3	X=34 D=5,2
H=4	X=37 D=0,5	X=36 D=1,4	X=35 D=2,3	X=34 D=3,2



арт.МН.414.31.P45.N

петля 90° (110°) угловая с доводчиком, 52 мм, Clip-on (cam), отделка никель



ОТВЕТНЫЕ ПЛАНКИ



арт.МР.301.H0.N
ответная планка H0 под шуруп, Clip-on, отделка никель

арт.МР.301.H2.N
ответная планка H2 под шуруп, Clip-on, отделка никель

арт.МР.301.H4.N
ответная планка H4 под шуруп, Clip-on, отделка никель



МР.302.H0.N
ответная планка H0 с евровинтом, Clip-on, отделка никель

МР.302.H2.N
ответная планка H2 с евровинтом, Clip-on, отделка никель

МР.302.H4.N
ответная планка H4 с евровинтом, Clip-on, отделка никель

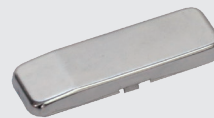
АКСЕССУАРЫ



арт.МА.CCN.48
накладка на чашку петли 48 мм без логотипа, никель



арт.МА.CCN.52
накладка на чашку петли 52 мм без логотипа, никель



арт.МА.AC.N.0
накладка на плечо петли без логотипа, никель



арт.МА.AC.N.1
накладка на плечо петли с логотипом MAKMART, никель

