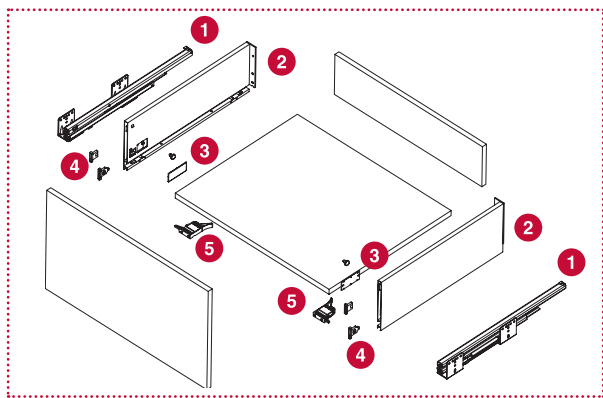
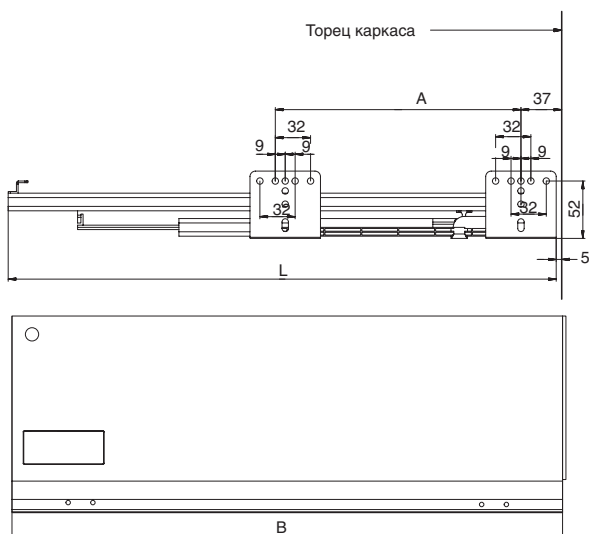


артикул		
глубина ящика, мм	отделка белая	отделка орион грей
300	M-IND.KIT.300C1.WH	M-IND.KIT.300C1.OG
350	M-IND.KIT.350C1.WH	M-IND.KIT.350C1.OG
400	M-IND.KIT.400C1.WH	M-IND.KIT.400C1.OG
450	M-IND.KIT.450C1.WH	M-IND.KIT.450C1.OG
500	M-IND.KIT.500C1.WH	M-IND.KIT.500C1.OG



### Состав набора:

- 1** Комплект направляющих (левая+правая)
- 2** Комплект боковин (левая+правая)
- 3** Заглушка (4 шт.)
- 4** Крепление фасада (4 шт.)
- 5** Комплект замков

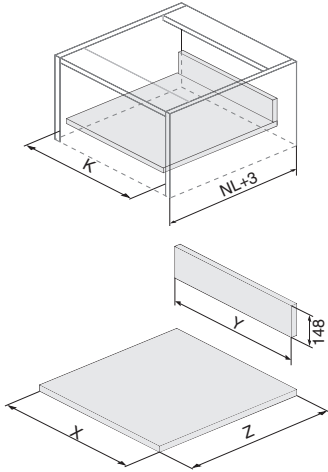


### Условные обозначения:

- NL – номинальная длина  
 L – длина направляющей (справочный размер)  
 A – линейный присадочный размер  
 B – глубина ящика

NL	L	A	B
<b>300</b>	295	224	290
<b>350</b>	345	224	340
<b>400</b>	395	224	390
<b>450</b>	445	224	440
<b>500</b>	495	224	490

## Расчет размеров дна и задней стенки ящика (ДСП 16 мм)



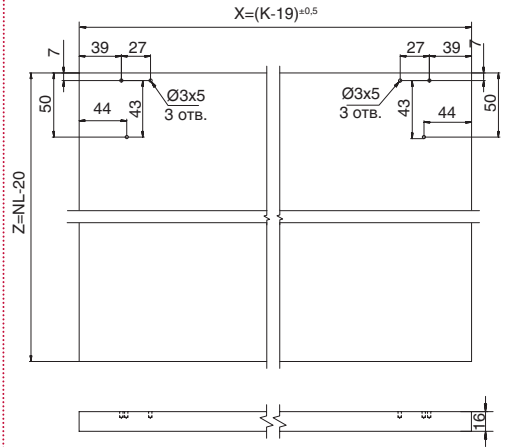
NL – номинальная длина  
 K – внутренняя ширина каркаса  
 X – ширина дна ящика  
 Y – ширина задней стенки ящика  
 Z – длина дна ящика

$$X=(K-19)^{+0.5}$$

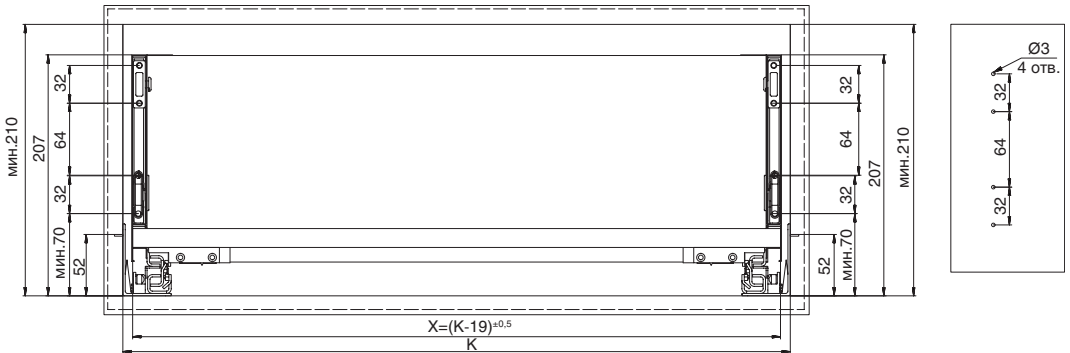
$$Y=(K-42)^{+0.5}$$

$$Z=NL-20$$

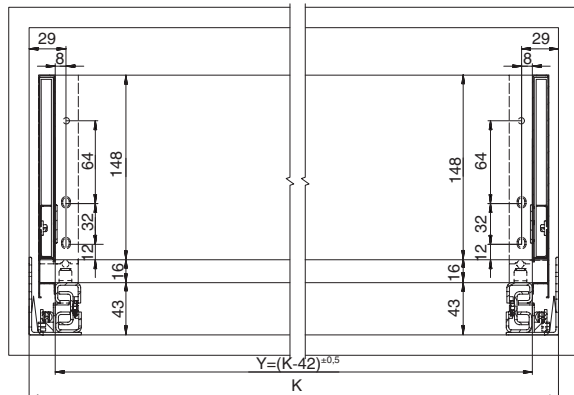
## Присадка дна под установку замков

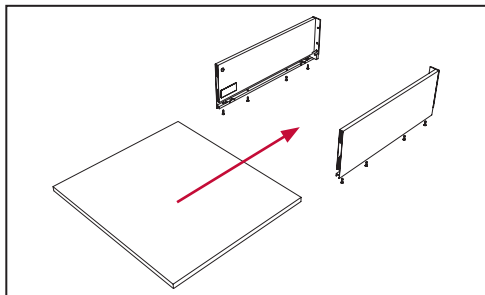


## Монтажные размеры ящика и корпуса

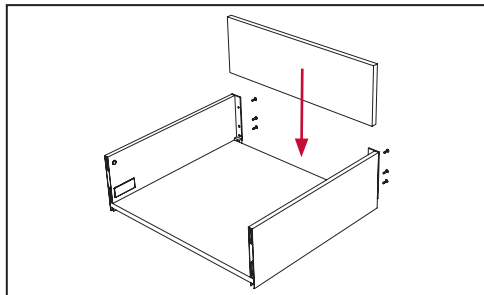


## Монтажные размеры задней стенки ящика

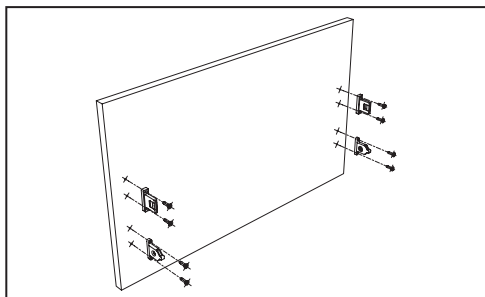




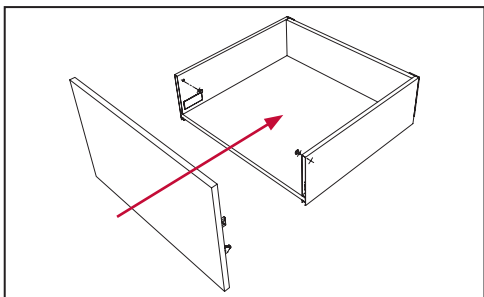
**Шаг 1.** Установка дна ящика.



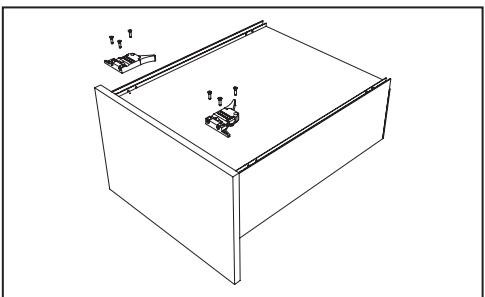
**Шаг 2.** Установка задней стенки.



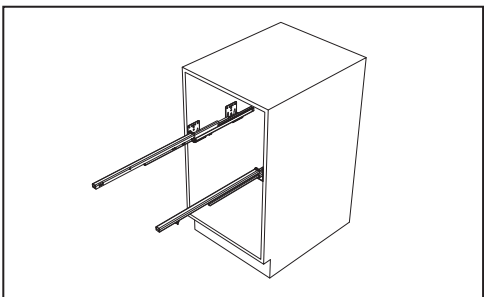
**Шаг 3.** Монтаж креплений фасада.



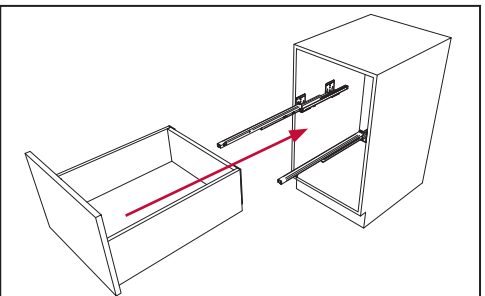
**Шаг 4.** Монтаж фасада ящика.



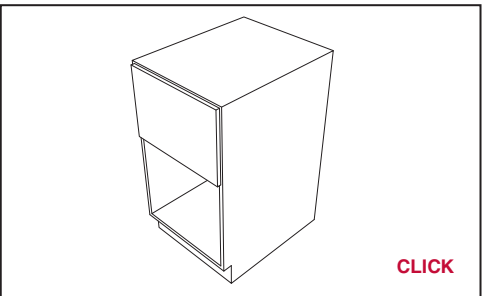
**Шаг 5.** Установка замков направляющих.



**Шаг 6.** Установка направляющих на каркас ящика.

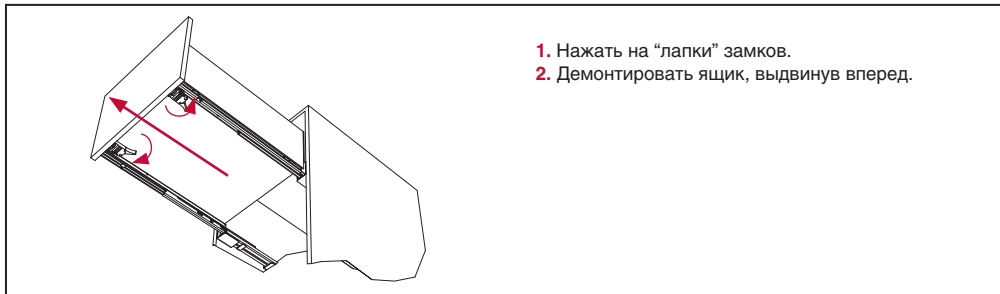


**Шаг 7.** Монтаж ящика на направляющие.

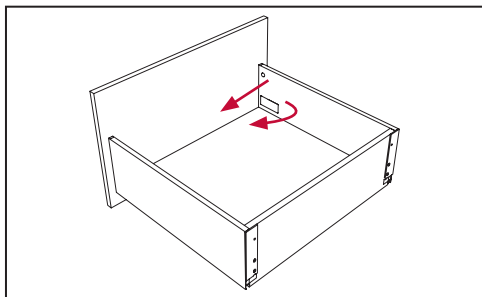


**Шаг 8.** Ящик установлен.

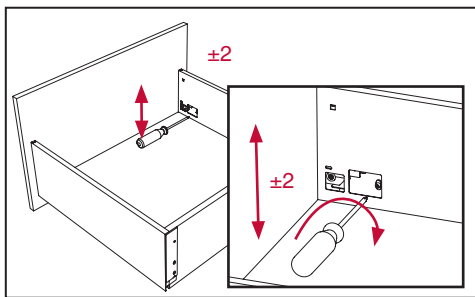
## Демонтаж ящика



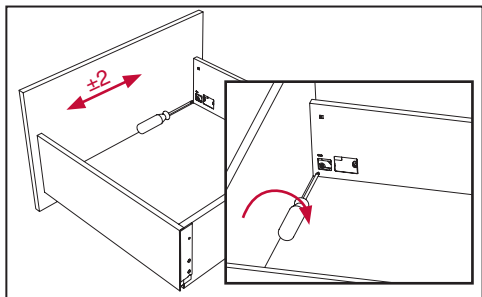
## Регулировка фасада



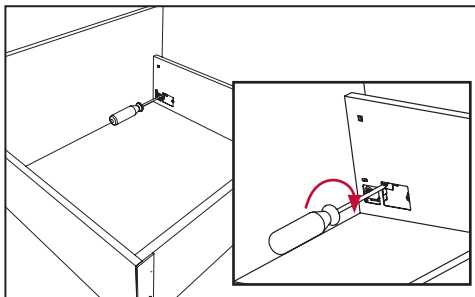
**Шаг 1.** Снимите заглушки.



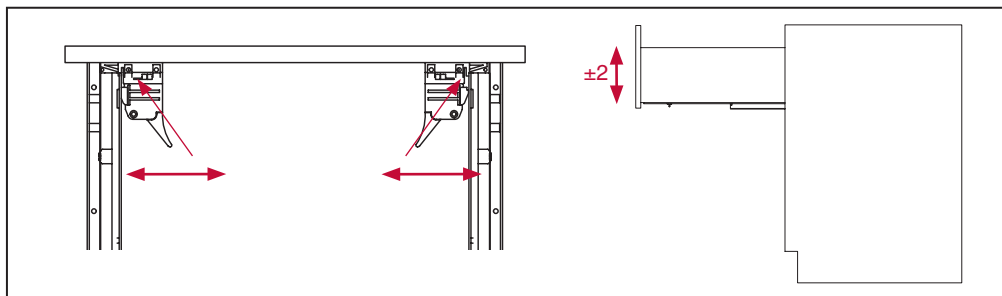
**Шаг 2.** Регулировка фасада по высоте.



**Шаг 3.** Регулировка фасада по ширине.



**Шаг 4.** Демонтаж фасада.



**Шаг 5.** Дополнительная регулировка ящика по высоте при помощи замков.