

МАКМАРТ

СТОЛЕШНИЦЫ С КРОМКОЙ, Н.38,8

Представляем Вам новую программу столешниц облицованных пластиками HPL с кромкой в цвет пластика.
В складской программе 10 новых декоров столешниц.

Технические характеристики:

Размер столешниц: 4200x600 мм;

Толщина столешниц: 38,8 мм;

Основа: ДСП 38 мм влагостойкое с классом эмиссии E1;

Лицевая сторона: пластик HPL

Обратная сторона столешницы: крафт-бумага;

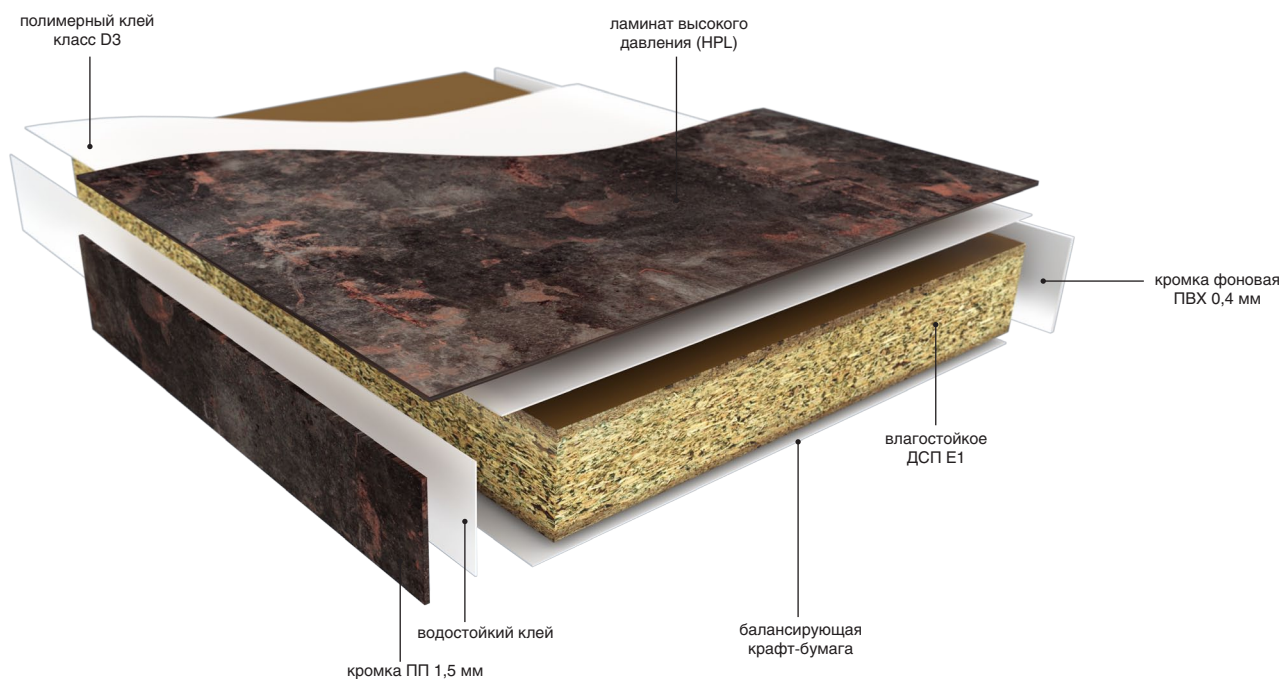
Фасадный торец: кромка PP толщиной 1,5мм,

Тыльный торец: фоновая кромка 0,4 мм;

Клей: специальный водостойкий (Испания)

Аксессуары:

- стеновые панели размером 4200x600x4 мм
- кромка PP Н.43мм, длиной 1300 мм и толщиной 1,5 мм с клеем для кромления боковых торцов
- кромка Н.34мм и длиной 4200 мм для треугольных бортиков под вставку кромки



МАКМАРТ

components and mechanisms for furniture industries

Москва

тел: +7 (495) 974-62-85,
974-62-86, 785-11-41,
785-11-45

факс: (495) 974-61-48

e-mail: contact@makmart.ru

www.makmart.com

www.makmart.ru

Логистический комплекс Наро-Фоминск
тел: +7 (495) 974-62-86

Логистический комплекс Мытищи
тел: +7 (495) 134-42-64, доб. 2

Логистический комплекс Юг
тел.: +7 (495) 134-42-64, доб. 1

Челябинск (ЛК)
тел.: +7 (351) 211-23-13

Красноярск (ЛК)
тел.: +7 (391) 234-70-20 (многоканальный)

Уфа (ЛК)
тел.: +7 (347) 216-55-48

Набережные Челны (СК)
тел.: +7 (8552) 91-55-48

Санкт-Петербург
тел: +7 (812) 606-68-55, 606-68-56,
606-68-57

Екатеринбург
тел: +7 (343) 359-29-90, 359-29-93

Ростов-на-Дону
тел: +7 (863) 278-89-41, 278-89-42

Новосибирск
тел: +7 (383) 314-79-99, 314-88-58

Казань
тел: +7 (843) 570-31-48, 570-31-78

Калининград
тел: +7 (4012) 605-407

Воронеж
тел.: +7 (473) 233-23-40

Республика Казахстан, г. Алматы
тел.: +7 (727) 321-22-08,
+7(701)538-18-75

Дилер МАКМАРТ
в Вашем городе

Дилерская сеть:

отсканируйте или кликните на код, чтобы узнать телефон дилера в Вашем регионе





КАТЕГОРИЯ А



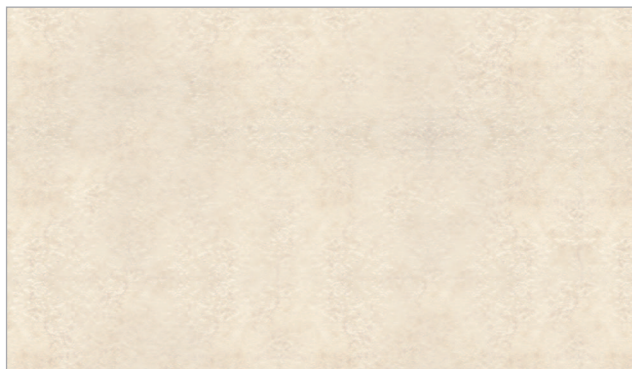
3171 Олдвуд

наименование	артикул	длина	ширина	толщина	наличие	тип
Столешница	WT.3171.BT	4200	600	38,8	склад	
Стеновая панель	WP.3171.BT	4200	600	4	склад	
Бортик	рекомендуемое сочетание бортик треугольный под вставку кромки см. раздел "Бортики"					
Кромка	E1O.3171.BT	4200	34		склад	без клея
	E5G.3171.BT	1300	43	1,5	склад	с клеем



5063 Цермат

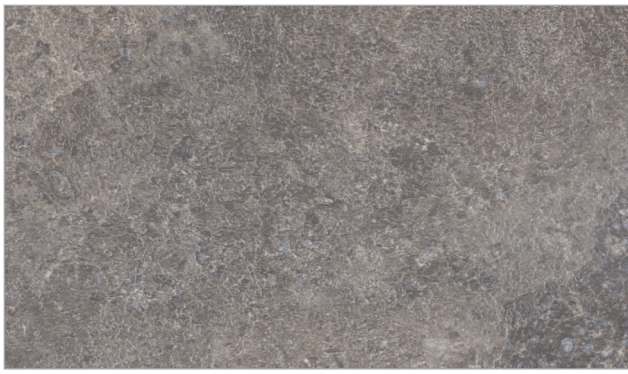
наименование	артикул	длина	ширина	толщина	наличие	тип
Столешница	WT.5063.CR	4200	600	38,8	склад	
Стеновая панель	WP.5063.CR	4200	600	4	склад	
Бортик	рекомендуемое сочетание бортик треугольный под вставку кромки см. раздел "Бортики"					
Кромка	E1O.5063.CR	4200	34		склад	без клея
	E5G.5063.CR	1300	43	1,5	склад	с клеем



5074 Изабелла

наименование	артикул	длина	ширина	толщина	наличие	тип
Столешница	WT.5074.CR	4200	600	38,8	склад	
Стеновая панель	WP.5074.CR	4200	600	4	склад	
Бортик	рекомендуемое сочетание бортик треугольный под вставку кромки см. раздел "Бортики"					
Кромка	E1O.5074.CR	4200	34		склад	без клея
	E5G.5074.CR	1300	43	1,5	склад	с клеем





5105 Базель

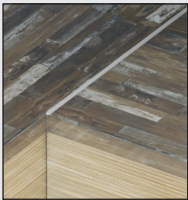
наименование	артикул	длина	ширина	толщина	наличие	тип
Столешница	WT.5105.CR	4200	600	38,8	склад	
Стеновая панель	WP.5105.CR	4200	600	4	склад	
Бортик	рекомендуемое сочетание бортик треугольный под вставку кромки см. раздел "Бортики"					
Кромка	E1O.5105.CR	4200	34		склад	без клея
	E5G.5105.CR	1300	43	1,5	склад	с клеем



5108 Андорра

наименование	артикул	длина	ширина	толщина	наличие	тип
Столешница	WT.5108.CR	4200	600	38,8	склад	
Стеновая панель	WP.5108.CR	4200	600	4	склад	
Бортик	рекомендуемое сочетание бортик треугольный под вставку кромки см. раздел "Бортики"					
Кромка	E1O.5108.CR	4200	34		склад	без клея
	E5G.5108.CR	1300	43	1,5	склад	с клеем

Рекомендуемое сочетание:



арт. 1521
профиль R 2,5 стыковочный 90° и соединительный для столешницы Н. 38,8

арт. 1520У
профиль R 2,5 торцевой для столешницы Н. 38,8

Условные обозначения



глянец

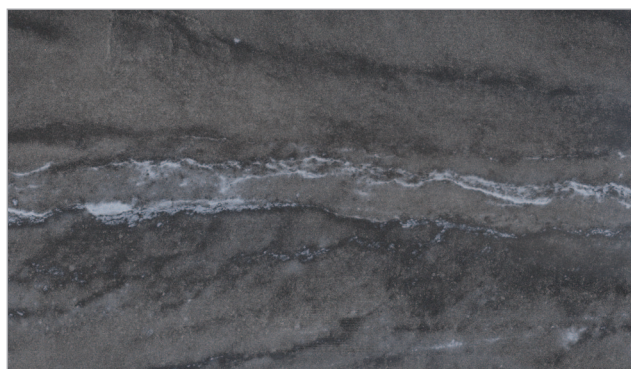


структурированные или текстурированные





КАТЕГОРИЯ В



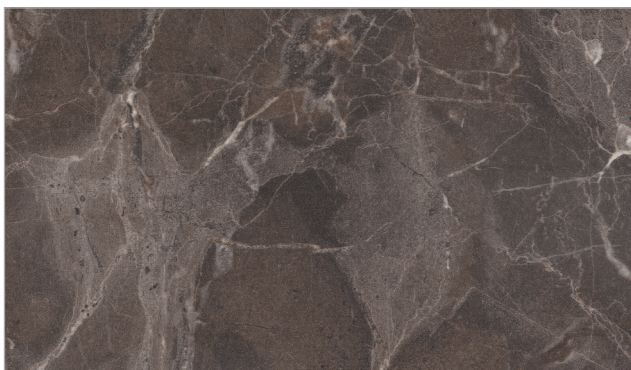
5093 Мрамор бельканто глянец

наименование	артикул	длина	ширина	толщина	наличие	тип
Столешница	WT.5093.GL	4200	600	38,8	склад	
Стеновая панель	WP.5093.GL	4200	600	4	склад	
Бортик	рекомендуемое сочетание бортик треугольный под вставку кромки см. раздел "Бортики"					
Кромка	E1O.5093.GL	4200	34		склад	без клея
	E5G.5093.GL	1300	43	1,5	склад	с клеем



5098 Флейм глянец

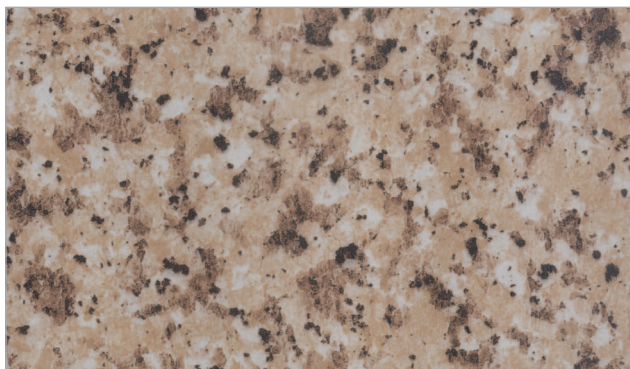
наименование	артикул	длина	ширина	толщина	наличие	тип
Столешница	WT.5098.GL	4200	600	38,8	склад	
Стеновая панель	WP.5098.GL	4200	600	4	склад	
Бортик	рекомендуемое сочетание бортик треугольный под вставку кромки см. раздел "Бортики"					
Кромка	E1O.5098.GL	4200	34		склад	без клея
	E5G.5098.GL	1300	43	1,5	склад	с клеем



5072 Непал глянец

наименование	артикул	длина	ширина	толщина	наличие	тип
Столешница	WT.5072.GL	4200	600	38,8	склад	
Стеновая панель	WP.5072.GL	4200	600	4	склад	
Бортик	рекомендуемое сочетание бортик треугольный под вставку кромки см. раздел "Бортики"					
Кромка	E1O.5072.GL	4200	34		склад	без клея
	E5G.5072.GL	1300	43	1,5	склад	с клеем

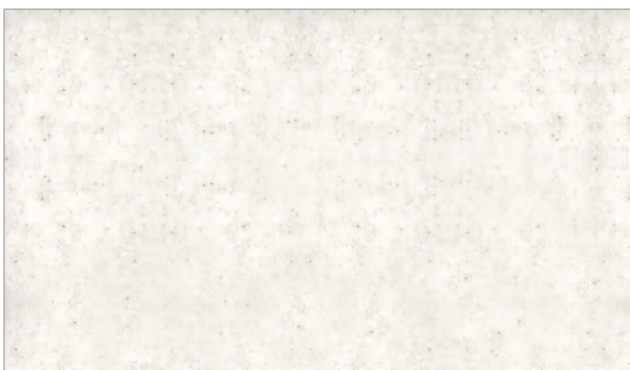




наименование	артикул	длина	ширина	толщина	наличие	тип
Столешница	WT.5050.GL	4200	600	38,8	склад	
Стеновая панель	WP.5050.GL	4200	600	4	склад	
Бортик	рекомендуемое сочетание бортик треугольный под вставку кромки см. раздел "Бортики"					
Кромка	E1O.5050.GL	4200	34		склад	без клея
	E5G.5050.GL	1300	43	1,5	склад	с клеем



5050 Гранит бежевый глянец

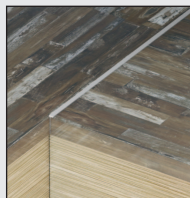


наименование	артикул	длина	ширина	толщина	наличие	тип
Столешница	WT.5069.GL	4200	600	38,8	склад	
Стеновая панель	WP.5069.GL	4200	600	4	склад	
Бортик	рекомендуемое сочетание бортик треугольный под вставку кромки см. раздел "Бортики"					
Кромка	E1O.5069.GL	4200	34		склад	без клея
	E5G.5069.GL	1300	43	1,5	склад	с клеем



5069 Белый песчаник глянец

Рекомендуемое сочетание:



арт. 1521
профиль R 2,5 стыковочный 90° и соединительный для столешницы Н. 38,8

арт. 1520У
профиль R 2,5 торцевой для столешницы Н. 38,8

Условные обозначения



глянец



структурированные или текстурированные

