

МАКМАРТ

ПОДЪЕМНЫЕ МЕХАНИЗМЫ **FREE LIGHT**

Подъемники **FREE LIGHT** – механизм наклонного подъема фасада вверх. Отличительная особенность данного подъемника – это полностью механическая конструкция. Компактный и надежный подъемник можно использовать как для кухонной мебели, так и для изготовления мебели для жилых комнат. Несмотря на свой компактный размер, подъемник способен поднимать фасады высотой 600 мм. А диапазон веса фасадов составляет 0,7 - 10,9 кг. В зависимости от установочных размеров с данным подъемником фасад может открываться на 75, 90 и 110 градусов. Более того, предусмотрены три способа открывания. Обычное открывание – при помощи ручки, открывание **PUSH-to-Open** – автоматическое открывание при нажатии на фасад, **TOUCH-to-Opening** – автоматическое приоткрывание, с последующим ручным открыванием фасада с промежуточной фиксацией. Усилие открывания регулируется входящим в комплект пластмассовым шестигранником. Подъемник может монтироваться с любой стороны каркаса. Для широких фасадов рекомендуется использовать 2 и более механизма.



Германия



МАКМАРТ

components and mechanisms for furniture industries

Москва

тел.: +7 (495) 974-62-85,
974-62-86, 785-11-41,
785-11-45

факс: (495) 974-61-48

e-mail: contact@makmart.ru

www.makmart.com

www.makmart.ru

Логистический комплекс Наро-Фоминск

тел.: +7 (495) 974-62-86

Логистический комплекс Мытищи

тел.: +7 (495) 134-42-64, доб. 2

Логистический комплекс Юг

тел.: +7 (495) 134-42-64, доб. 1

Логистический комплекс Одинцово

тел.: +7 (495) 134-42-64, доб. 3

Логистический комплекс Химки

тел.: +7 (495) 134-42-64, доб. 4

Челябинск (ЛК)

тел.: +7 (351) 211-23-13

Красноярск (ЛК)

тел.: +7 (391) 234-70-20 (многоканальный)

Уфа (ЛК)

тел.: +7 (347) 216-55-48

Воронеж (ЛК)

тел.: +7 (473) 233-23-40

Санкт-Петербург

тел.: +7 (812) 606-68-55, 606-68-56, 606-68-57

Екатеринбург

тел.: +7 (343) 359-29-90, 359-29-93

Ростов-на-Дону

тел.: +7 (863) 201-73-48, 201-79-56

Новосибирск (ЛК)

тел.: +7 (383) 314-79-99, 314-88-58

Казань

тел.: +7 (843) 212-07-45, 212-07-46

Калининград

тел.: +7 (4012) 605-407

Республика Казахстан, г. Алматы

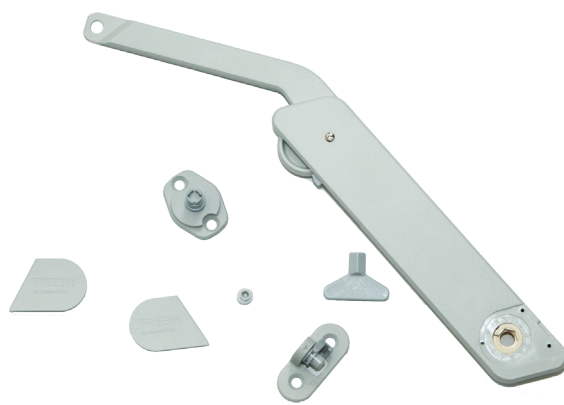
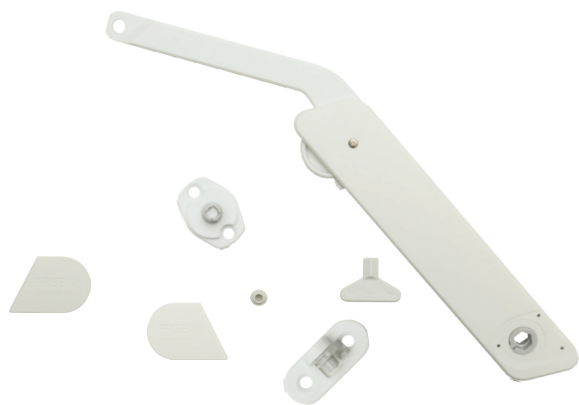
тел.: +7 (727) 321-22-08,

+7(701)538-18-75

Дилерская сеть:

отсканируйте или кликните
на код, чтобы узнать телефон
дилера в Вашем регионе





подъемный механизм FREE Light

| артикул | тип | материал | цвет | упаковка, компл. |
|------------|-----|------------------|---------------|------------------|
| 2720327035 | A □ | пластик / металл | серый RAL7035 | 1 |
| 2720329966 | A □ | пластик / металл | белый RAL9966 | 1 |
| 2720337035 | B ■ | пластик / металл | серый RAL7035 | 1 |
| 2720339966 | B ■ | пластик / металл | белый RAL9966 | 1 |
| 2720347035 | C □ | пластик / металл | серый RAL7035 | 1 |
| 2720349966 | C □ | пластик / металл | белый RAL9966 | 1 |
| 2720357035 | D ■ | пластик / металл | серый RAL7035 | 1 |
| 2720359966 | D ■ | пластик / металл | белый RAL9966 | 1 |

В комплект входит:

- подъемный механизм - 1 шт.
- крепление к фасаду - 1 шт.
- крепление к каркасу - 1 шт.
- комплект декоративных заглушек - 1 шт.
- ключ для регулировки усилия - 1 шт.



арт. 2718510006
адаптер алюм. рамка 20 мм.ФриФолд/
ФриЛайт (FREEfold/FREElight)



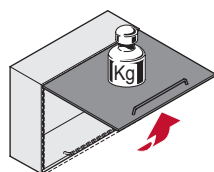
арт. 2720380000
толкатель магнитный к
подъемнику ФриЛайт (FREElight)



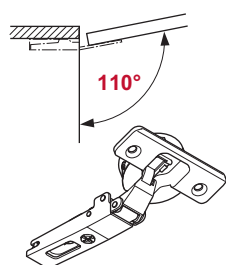
арт. 2720390000
держатель магнитный к
подъемнику ФриЛайт (FREElight)

ТИПЫ ОТКРЫВАНИЯ

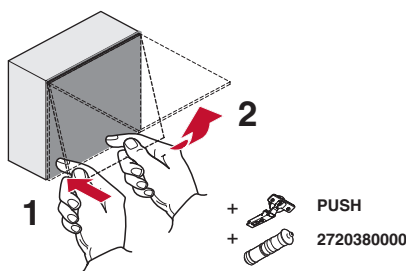
1 Механическое



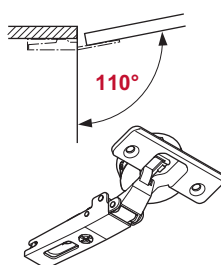
Рекомендуемое сочетание:
необходимо использовать петли 110°



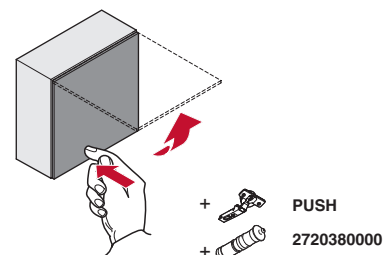
2 Push to OPEN



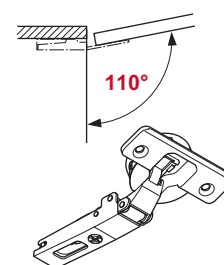
Рекомендуемое сочетание:
необходимо использовать петли 110°
с обратной пружиной (PUSH) + толкатель
магнитный 2720380000

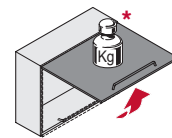


3 Touch opening



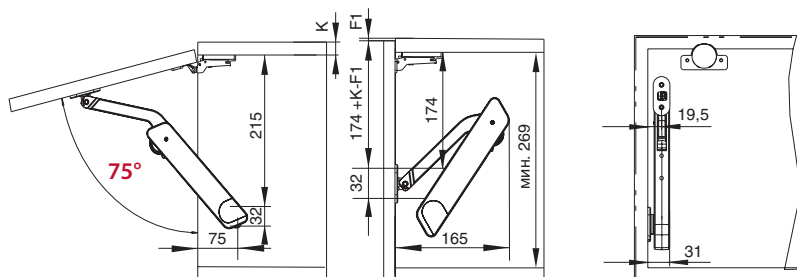
Рекомендуемое сочетание:
необходимо использовать петли 110°
с обратной пружиной (PUSH) + толкатель
магнитный 2720380000





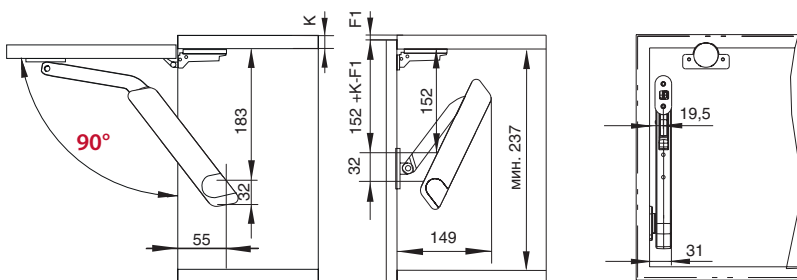
Подбор подъемника в зависимости от высоты каркаса и веса фасада

* При выборе подъемного механизма необходимо учитывать вес используемой на фасаде ручки.



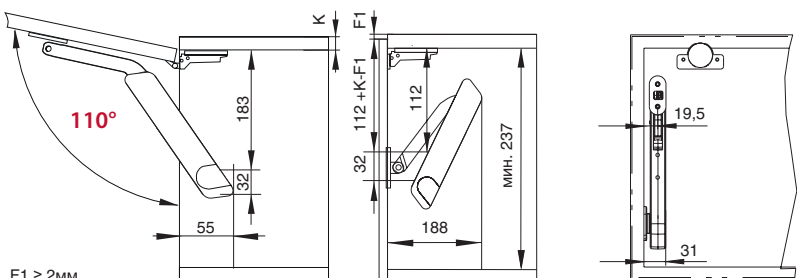
| Тип | A | B | D |
|-----|-----------|-----------|------------|
| 275 | - | - | - |
| 300 | - | - | - |
| 350 | 2,6 – 4,2 | 3,8 – 6,5 | 6,8 – 10,9 |
| 400 | 2,3 – 3,2 | 3,0 – 5,8 | 5,6 – 10,2 |
| 450 | 2,2 – 3,1 | 2,7 – 4,6 | 5,5 – 9,7 |
| 500 | 1,7 – 2,8 | 2,3 – 4,6 | 4,6 – 8,5 |
| 550 | 1,6 – 2,6 | 2,2 – 4,2 | 4,1 – 6,6 |
| 600 | 1,2 – 2,3 | 2,1 – 3,9 | 3,9 – 6,0 |

высота фасада, (мм)



| Тип | A | B | D |
|-----|-----------|-----------|------------|
| 275 | 2,8 – 3,8 | 3,5 – 6,0 | 5,8 – 10,5 |
| 300 | 2,2 – 3,4 | 3,3 – 5,7 | 5,2 – 9,0 |
| 350 | 2,1 – 2,9 | 2,7 – 4,9 | 4,8 – 8,0 |
| 400 | 1,6 – 2,3 | 2,3 – 4,6 | 4,3 – 7,9 |
| 450 | 1,3 – 2,2 | 2,0 – 3,8 | 3,8 – 6,3 |
| 500 | 1,2 – 2,0 | 1,7 – 3,4 | 3,4 – 6,0 |
| 550 | 1,2 – 1,9 | 1,7 – 3,0 | 3,0 – 5,1 |
| 600 | 0,9 – 1,6 | 1,6 – 3,0 | 3,0 – 4,7 |

высота фасада, (мм)



| Тип | A | B | D |
|-----|-----------|-----------|-----------|
| 275 | 1,9 – 2,8 | 2,6 – 4,3 | 4,2 – 7,1 |
| 300 | 1,1 – 2,4 | 2,4 – 4,1 | 4,0 – 7,0 |
| 350 | 1,1 – 2,1 | 2,1 – 3,7 | 3,6 – 6,4 |
| 400 | 1,1 – 1,7 | 1,7 – 3,2 | 3,2 – 5,5 |
| 450 | 1,0 – 1,6 | 1,6 – 2,8 | 2,8 – 5,5 |
| 500 | 1,0 – 1,4 | 1,3 – 2,5 | 2,5 – 4,5 |
| 550 | 0,8 – 1,3 | 1,3 – 2,2 | 2,2 – 3,9 |
| 600 | 0,7 – 1,2 | 1,2 – 2,2 | 2,2 – 4,3 |

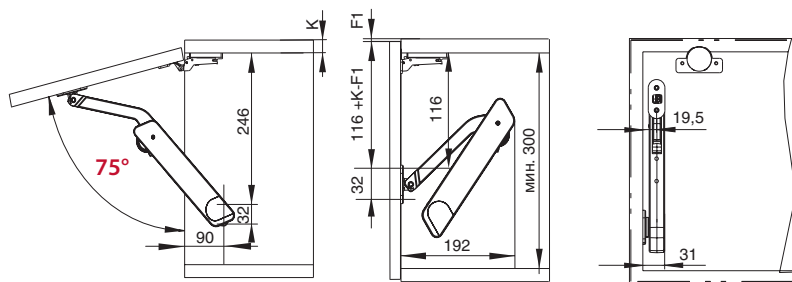
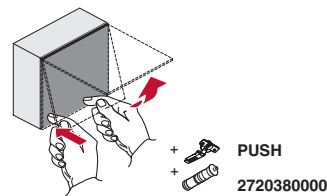
высота фасада, (мм)



FREElight PUSH to OPEN

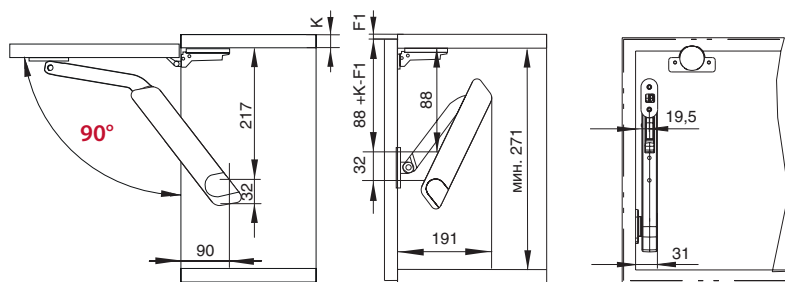
(автоматическое открывание при нажатии на фасад)

Подбор подъемника в зависимости от высоты каркаса и веса фасада



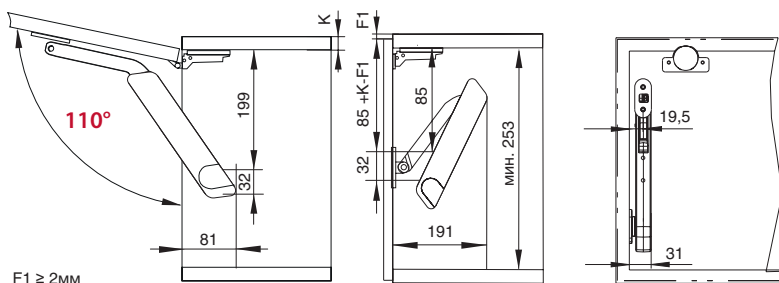
высота фасада, (мм)

| Тип | B | C | D |
|-----|-----------|------------|------------|
| 300 | - | - | - |
| 350 | 4,6 – 5,3 | - | - |
| 400 | 3,2 – 4,8 | 4,3 – 7,0* | 5,5 – 8,0* |
| 450 | 2,5 – 4,0 | 4,0 – 6,3* | 5,0 – 7,6* |
| 500 | 2,2 – 3,5 | 3,5 – 5,4* | 4,7 – 7,3* |
| 550 | 2,0 – 3,3 | 2,6 – 5,1 | 4,0 – 6,9 |
| 600 | - | 2,6 – 4,7 | 3,6 – 6,3 |



высота фасада, (мм)

| Тип | B | C | D |
|-----|-----------|------------|------------|
| 300 | - | - | - |
| 350 | 2,4 – 4,2 | 3,4 – 5,2* | 4,7 – 6,9* |
| 400 | 1,5 – 3,2 | 3,1 – 4,9* | 3,9 – 5,6* |
| 450 | 1,5 – 2,6 | 2,6 – 4,2* | 3,6 – 5,4* |
| 500 | 1,4 – 2,4 | 2,4 – 3,6 | 3,4 – 5,0 |
| 550 | 1,3 – 2,1 | 1,9 – 3,2 | 2,6 – 4,6 |
| 600 | 1,3 – 1,9 | 1,8 – 3,1 | - |



высота фасада, (мм)

| Тип | B | C | D |
|-----|-----------|-----------|-----------|
| 300 | 2,0 – 3,6 | 2,8 – 5,3 | - |
| 350 | 2,0 – 3,4 | 2,7 – 4,6 | 3,6 – 5,6 |
| 400 | 1,8 – 2,9 | 2,6 – 3,9 | 3,5 – 5,0 |
| 450 | 1,4 – 2,2 | 2,2 – 3,7 | 2,9 – 4,4 |
| 500 | 1,3 – 2,2 | 2,0 – 3,4 | 2,6 – 3,7 |
| 550 | 1,0 – 1,8 | 1,6 – 3,2 | 2,3 – 3,9 |
| 600 | - | 1,5 – 2,7 | 2,2 – 3,4 |

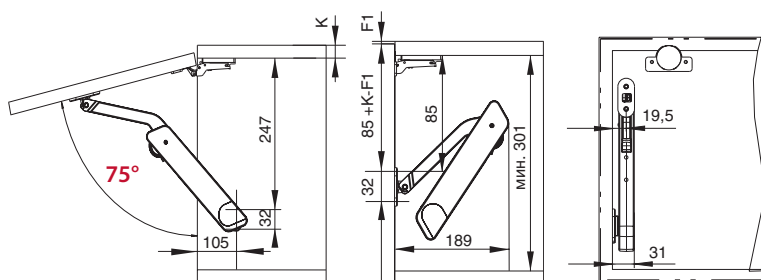
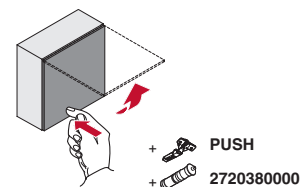
* Необходимо использовать магнитный держатель арт. 2720390000



FREElight TOUCH OPENING

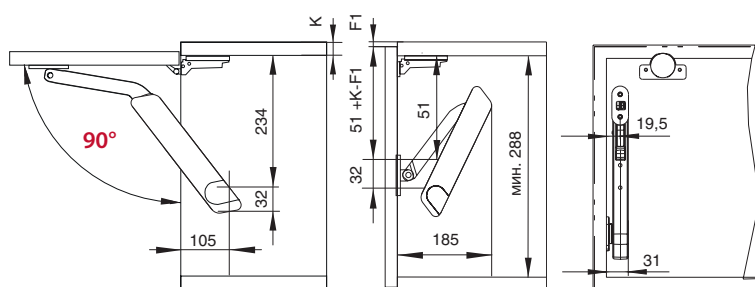
(автоматическое приоткрывание, с последующим ручным открыванием фасада с промежуточной фиксацией)

Подбор подъемника в зависимости от высоты каркаса и веса фасада



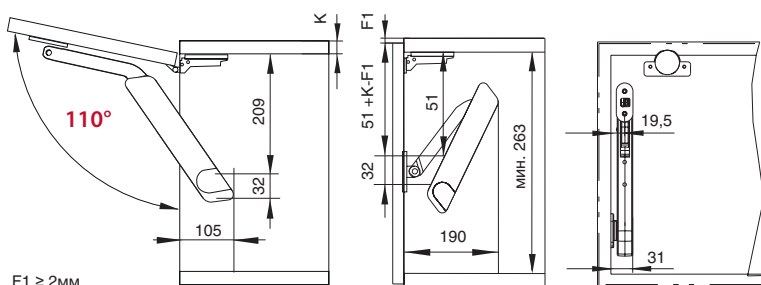
высота фасада, (мм)

| Тип | B | C | D |
|-----|-----------|-------------|------------|
| 300 | – | – | – |
| 350 | 2,6 – 3,6 | 3,1 – 5,3 * | 4,7 – 6,6* |
| 400 | 2,3 – 3,1 | 3,1 – 5,1 * | 4,3 – 6,6* |
| 450 | 1,8 – 2,6 | 2,6 – 4,0 * | 3,6 – 5,6* |
| 500 | 1,6 – 2,3 | 2,3 – 3,6 | 3,3 – 4,9 |
| 550 | 1,5 – 2,1 | 2,1 – 3,6 | 3,1 – 4,6 |
| 600 | 1,4 – 2,0 | 2,0 – 3,2 | 2,7 – 4,2 |



высота фасада, (мм)

| Тип | B | C | D |
|-----|-----------|-----------|-----------|
| 300 | – | – | – |
| 350 | 1,7 – 2,5 | 2,1 – 3,2 | 3,2 – 4,2 |
| 400 | 1,3 – 1,9 | 1,9 – 3,0 | 2,8 – 4,0 |
| 450 | 1,1 – 1,5 | 1,5 – 2,6 | 2,2 – 3,2 |
| 500 | – | 1,4 – 2,4 | 2,0 – 2,9 |
| 550 | – | 1,3 – 2,2 | 1,8 – 2,8 |
| 600 | – | 1,3 – 1,7 | 1,5 – 2,5 |



высота фасада, (мм)

| Тип | B | C | D |
|-----|-----------|-----------|-----------|
| 300 | 1,5 – 2,1 | 2,1 – 3,0 | 2,7 – 4,1 |
| 350 | 1,5 – 2,1 | 1,9 – 2,7 | 2,6 – 3,7 |
| 400 | 1,1 – 1,5 | 1,5 – 2,5 | 2,2 – 3,5 |
| 450 | 1,0 – 1,3 | 1,3 – 2,3 | 2,0 – 2,9 |
| 500 | – | 1,2 – 1,7 | 1,6 – 2,7 |
| 550 | – | 1,2 – 1,7 | 1,5 – 2,3 |
| 600 | – | 1,2 – 1,5 | 1,3 – 2,1 |

* Необходимо использовать магнитный держатель арт. 2720390000

