

МАКМАРТ

ПЕТЛИ МАКМАРТ СЕРИИ МН.304.71 В ОТДЕЛКЕ НИКЕЛЬ

Представляем новые мини-петли МАКМАРТ серии **МН.304.71**.

Петли серии **МН.304.71** - это мини-петли с диаметром чашки 26 мм и встроенным доводчиком. Данные петли используются для тонких фасадов толщиной до 18 мм. Особенностью петель является то, что глубина присадки под чашку составляет всего 10 мм, соответственно, устанавливать ее можно в фасады толщиной от 13 мм.

В ассортименте представлены следующие виды петель: накладная, полунакладная и вкладная петля, а также два вида ответных планок: под шуруп и с евровинтом. Ответные планки быстрого монтажа **Clip-on**.

Петли серии **МН.304.71** оснащены высококачественным доводчиком с небольшим углом схватывания: адаптивный доводчик качественно и плавно работает на всем диапазоне толщин фасадов от 13 до 18 мм. Сертификат TUV на 80 тыс. циклов открывания подтверждает надежность и длительный срок работы петель.



**80 тыс.
ЦИКЛОВ**

МАКМАРТ

components and mechanisms for furniture industries

Москва

тел: +7 (495) 974-62-85,
974-62-86, 785-11-41,
785-11-45

факс: (495) 974-61-48

e-mail: contact@makmart.ru

www.makmart.com

www.makmart.ru

Логистический комплекс Наро-Фоминск
тел.: +7 (495) 974-62-86

Логистический комплекс Мытищи
тел.: +7 (495) 134-42-64, доб. 2

Логистический комплекс Юг
тел.: +7 (495) 134-42-64, доб. 1

Логистический комплекс Одинцово
тел.: +7 (495) 134-42-64, доб. 3

Челябинск (ЛК)
тел.: +7 (351) 211-23-13

Красноярск (ЛК)
тел.: +7 (391) 234-70-20 (многоканальный)

Уфа (ЛК)
тел.: +7 (347) 216-55-48

Воронеж (ЛК)
тел.: +7 (473) 233-23-40

Набережные Челны (СК)
тел.: +7 (8552) 91-55-48

Санкт-Петербург
тел.: +7 (812) 606-68-55, 606-68-56,
606-68-57

Екатеринбург
тел.: +7 (343) 359-29-90, 359-29-93

Ростов-на-Дону
тел.: +7 (863) 201-73-48, 201-79-56,
201-81-82, 201-83-98

Новосибирск (ЛК)
тел.: +7 (383) 314-79-99, 314-88-58

Казань
тел.: +7 (843) 570-31-48, 570-31-78

Калининград
тел.: +7 (4012) 605-407

Республика Казахстан, г. Алматы
тел.: +7 (727) 321-22-08,
+7(701)538-18-75

Дилерская сеть:

отсканируйте или кликните
на код, чтобы узнать телефон
дилера в Вашем регионе





ПЕТЛИ 95°

Угол открывания 95°

Толщина фасада 13-18 мм

Диаметр фрезеровки под чашку 26 мм

Глубина фрезеровки под чашку 10 мм

Крепление чашки:

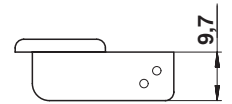
- под саморез

Регулировка фасада по ширине: от + 3 до - 2

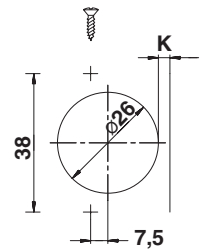
Регулировка фасада по глубине: от + 3 до - 0,5

Регулировка фасада по высоте: от + 2 до - 2

Совместима с ответными планками серии MP.351 и MP.352



- D** - размер наложения фасада на боковую панель каркаса
- K** - возможное расстояние фрезеровки под чашку петли от края фасада
- H** - высота ответной планки
- T** - толщина боковой панели каркаса
- S** - толщина фасада
- A** - зазор между фасадом и боковой панелью каркаса



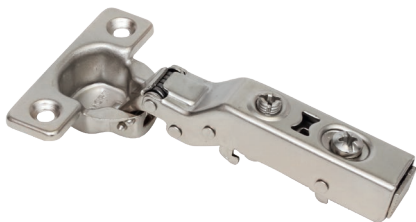
Подбор высоты ответной планки для накладной петли

Для подбора высоты ответной планки воспользуйтесь таблицей или формулой зависимости высоты ответной планки от наложения фасада.

$$H=12+K-D$$

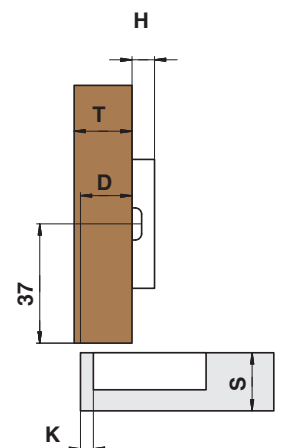
Таблица для подбора ответной планки в зависимости от K и D

	K=	3	4	5	6
H=0	D=	15	16	17	18
H=2	D=	13	14	15	16
H=4	D=	11	12	13	14



арт.МН.304.71.S00.N

петля 95° накладная с доводчиком, 38 мм, Clip-on, отделка никель



Подбор высоты ответной планки для полунакладной петли

Для подбора высоты ответной планки воспользуйтесь таблицей или формулой зависимости высоты ответной планки от наложения фасада.

$$H=4+K-D$$

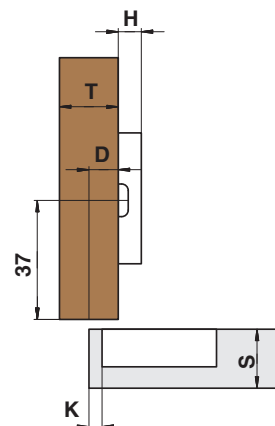


Таблица для подбора ответной планки в зависимости от K и D

		K=	3	4	5	6
H=0	D=		7	8	9	10
H=2	D=		5	6	7	8
H=4	D=		3	4	5	6

арт.МН.304.71.S08.N

петля 90° полунакладная с доводчиком, 38 мм, Clip-on, отделка никель



Подбор высоты ответной планки для вкладной петли

Для подбора высоты ответной планки воспользуйтесь таблицей или формулой зависимости высоты ответной планки от наложения фасада.

$$H=A+K-3$$

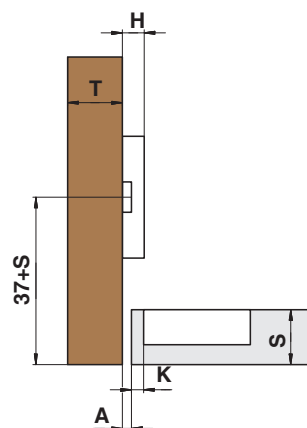


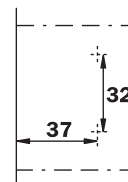
Таблица для подбора ответной планки в зависимости от K и A

		K=	3	4	5	6
H=0	A=		0	-1	-2	-3
H=0	A=		2	1	0	-1
H=0	A=		4	3	2	1

арт.МН.304.71.S15.N

петля 90° вкладная с доводчиком, 38 мм, Clip-on, отделка никель

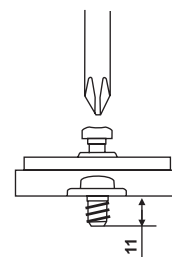
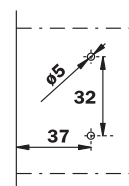




B 3,5 DIN 7983

ответная планка для мини-петли, под шуруп, Clip-on

артикул	крепление	высота	материал	отделка	упаковка
MP.351.H0.N	под шуруп	0	сталь	никель	500 шт.
NEW MP.351.H2.N	под шуруп	2	сталь	никель	500 шт.
NEW MP.351.H4.N	под шуруп	4	сталь	никель	500 шт.



ответная планка для мини-петли, с евровинтом, Clip-on

артикул	крепление	высота	материал	отделка	упаковка
MP.352.H0.N	евровинт	0	сталь	никель	500 шт.
NEW MP.352.H2.N	евровинт	2	сталь	никель	500 шт.
NEW MP.352.H4.N	евровинт	4	сталь	никель	500 шт.

РЕКОМЕНДУЕМОЕ СОЧЕТАНИЕ:



! упаковка 8 шт.

шуруп 4x16 мм



артикул	штифт	материал	отделка	упаковка
MA.WS.4x16.08.NP	PZ2	металл	никель	8/8000 шт.

