

# МАКМАРТ

## ПЕТЛИ И ОТВЕТНЫЕ ПЛАНКИ МАКМАРТ В ОТДЕЛКЕ ЧЕРНЫЙ НИКЕЛЬ

Компания МАКМАРТ представляет серию петель МН.414 с доводчиком и ответные планки серий МР.341 и МР.342 системы Clip-on (cam), в новой отделке «чёрный никель».

Следуя модным трендам в дизайне мебели, МАКМАРТ расширяет палитру отделок мебельных петель. Насыщенный тёмный оттенок «чёрный никель» прекрасно сочетается с тёмными мебельными каркасами, ящиками и элементами внутреннего наполнения, которые сейчас очень популярны.



**80 тыс.**  
**ЦИКЛОВ**

### МАКМАРТ

components and mechanisms for furniture industries

#### Москва

тел: +7 (495) 974-62-85,  
974-62-86, 785-11-41,  
785-11-45

факс: (495) 974-61-48

e-mail: contact@makmart.ru

[www.makmart.com](http://www.makmart.com)

[www.makmart.ru](http://www.makmart.ru)

**Логистический комплекс Наро-Фоминск**  
тел: +7 (495) 974-62-86

**Логистический комплекс Мытищи**  
тел: +7 (495) 134-42-64, доб. 2

**Логистический комплекс Юг**  
тел: +7 (495) 134-42-64, доб. 1

**Логистический комплекс Одинцово**  
тел: +7 (495) 134-42-64, доб. 3

**Логистический комплекс Химки**  
тел: +7 (495) 134-42-64, доб. 4

**Челябинск (ЛК)**  
тел.: +7 (351) 211-23-13

#### Красноярск (ЛК)

тел.: +7 (391) 234-70-20  
(многоканальный)

#### Уфа (ЛК)

тел.: +7 (347) 216-55-48

#### Воронеж (ЛК)

тел.: +7 (473) 233-23-40

#### Набережные Челны (СК)

тел.: +7 (8552) 91-55-48

#### Санкт-Петербург

тел.: +7 (812) 606-68-55, 606-68-56,  
606-68-57

#### Екатеринбург

тел: +7 (343) 359-29-90, 359-29-93

#### Ростов-на-Дону

тел: +7 (863) 201-73-48, 201-79-56,  
201-81-82, 201-83-98

#### Новосибирск (ЛК)

тел: +7 (383) 314-79-99, 314-88-58

#### Казань

тел: +7 (843) 212-07-45, 212-07-46

#### Калининград

тел: +7 (4012) 605-407

#### Республика Казахстан, г. Алматы

тел.: +7 (727) 321-22-08,  
+7(701)538-18-75

#### Дилерская сеть:

отсканируйте или кликните  
на код, чтобы узнать телефон  
дилера в Вашем регионе





# ПЕТЛИ 110°

Угол открывания 110°

Толщина фасада 14-25 мм

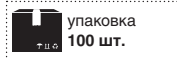
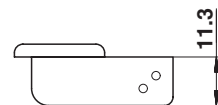
Диаметр фрезеровки под чашку 35 мм

Глубина фрезеровки под чашку 11,5 мм

Крепление чашки:

- под саморез

Совместимы с ответными планками серии Clip-on и Clip-on (cam)



**cam** - возможность регулировки петли по глубине при помощи эксцентрика, размещенного на плече петли

**D** - размер наложения фасада на боковую панель каркаса

**K** - возможное расстояние фрезеровки под чашку петли от края фасада

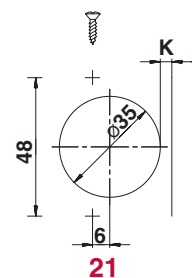
**H** - высота ответной планки

**T** - толщина боковой панели каркаса

**S** - толщина фасада

**L** - расстояние от фасада до боковой панели каркаса

**A** - зазор между фасадом и боковой панелью каркаса



## Подбор высоты ответной планки для накладной петли

Для подбора высоты ответной планки воспользуйтесь таблицей или формулой зависимости высоты ответной планки от наложения фасада.

$$H=15+K-D$$

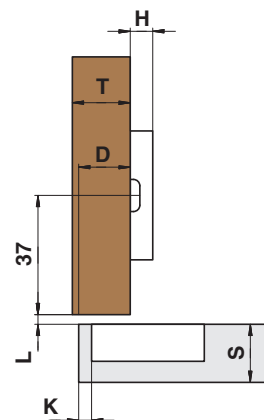
Таблица для подбора ответной планки в зависимости от K и D

		K=	3	4	5	6	7
H=0	D=		18	19	20	21	22
H=2	D=		16	17	18	19	20
H=4	D=		14	15	16	17	18



арт.МН.411.21.S00.BN

петля 110° накладная без пружины, 48 мм, Clip-on (cam), отделка черный никель



L от 0,5 до 4, регулировка осуществляется при помощи эксцентрика на плече петли



### Подбор высоты ответной планки для полунакладной петли

Для подбора высоты ответной планки воспользуйтесь таблицей или формулой зависимости высоты ответной планки от наложения фасада.

$$H=5+K-D$$

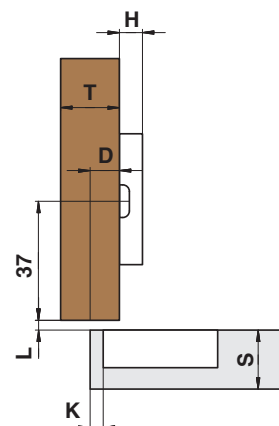


Таблица для подбора ответной планки в зависимости от K и D

	K=	3	4	5	6	7
H=0	D=	8	9	10	11	12
H=2	D=	6	7	8	9	10
H=4	D=	4	5	6	7	8

арт.МН.414.21.S08.BN

петля 110° полунакладная с доводчиком, 48мм, Clip-on (сам), отделка черный никель



L от 0,5 до 4, регулировка осуществляется при помощи эксцентрика на плече петли

### Подбор высоты ответной планки для вкладной петли

Для подбора высоты ответной планки воспользуйтесь таблицей или формулой зависимости высоты ответной планки от наложения фасада.

$$H=A+K-4$$

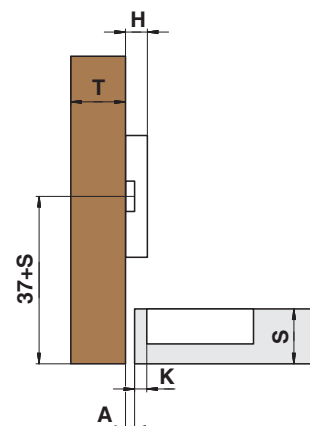


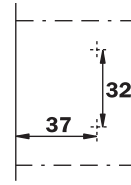
Таблица для подбора ответной планки в зависимости от K и A

	K=	3	4	5	6	7
H=0	A=	0	-1	-2	-3	-4
H=2	A=	2	1	0	-1	-2
H=4	A=	4	3	2	1	0

арт.МН.414.21.S15.BN

петля 110° вкладная с доводчиком, 48мм, Clip-on (сам), отделка черный никель

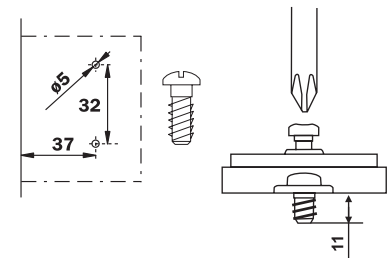




B 3,5 DIN 7983

**ответная планка под шуруп, Clip-on (cam)**

артикул	крепление	высота	материал	отделка	упаковка
MP.341.H0.BN	под шуруп	0	сталь	черный никель	500 шт.
MP.341.H2.BN	под шуруп	2	сталь	черный никель	500 шт.



**ответная планка под евровинт Clip-on (cam)**

артикул	крепление	высота	материал	отделка	упаковка
MP.342.H0.BN	евровинт	0	сталь	черный никель	500 шт.
MP.342.H2.BN	евровинт	2	сталь	черный никель	500 шт.

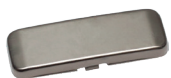
**РЕКОМЕНДУЕМОЕ СОЧЕТАНИЕ:**



**арт. MA.ACBN.1**  
накладка на плечо петли с логотипом MAKMART, отделка черный никель



**арт. MA.CCBN.48**  
накладка на чашку петли 48 мм без логотипа, отделка черный никель



**арт. MA.ACBN.0**  
накладка на плечо петли без логотипа, отделка черный никель



**арт. MA.WS.4x16.04.BN**  
шуруп-саморез 4x16мм, головка потай, шлиц PZ2, отделка черный никель (упаковка 4 шт.)

