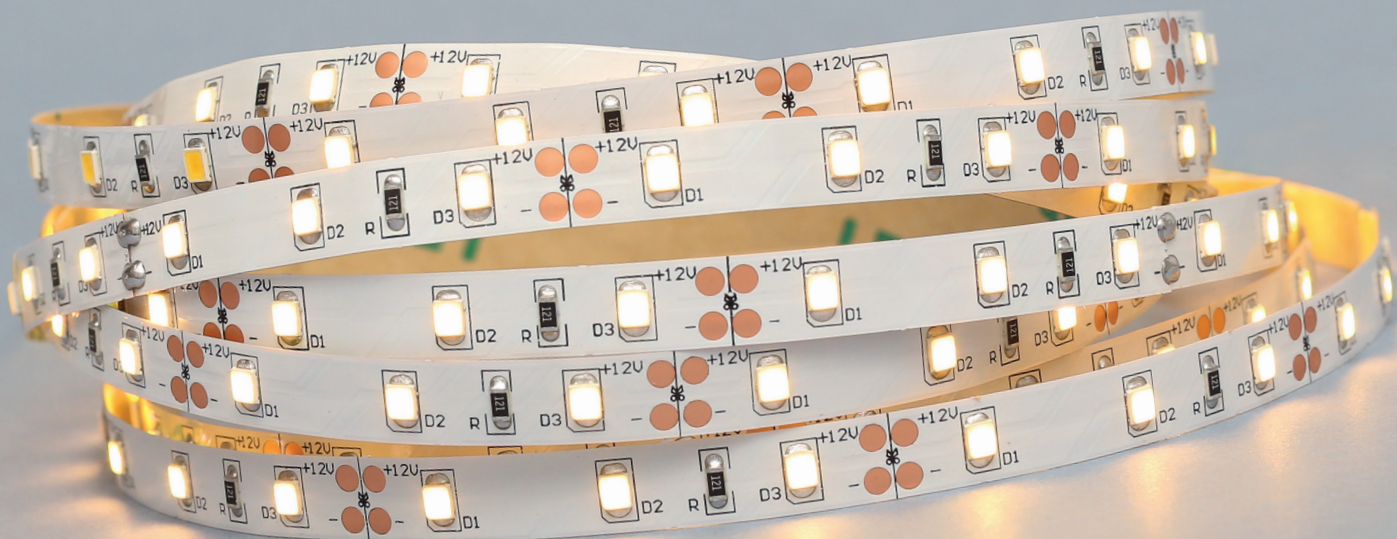


# МАКМАРТ

## ЛЕНТА СВЕТОДИОДНАЯ SMD 2835, 12V, 60 LED/М, IP20



### МАКМАРТ

components and mechanisms for furniture industries

#### Москва

тел.: +7 (495) 974-62-85,  
974-62-86, 785-11-41,  
785-11-45

факс: (495) 974-61-48

e-mail: [contact@makmart.ru](mailto:contact@makmart.ru)

[www.makmart.com](http://www.makmart.com)

[www.makmart.ru](http://www.makmart.ru)

**Логистический комплекс Наро-Фоминск**  
тел.: +7 (495) 974-62-86

**Логистический комплекс Мытищи**  
тел.: +7 (495) 134-42-64, доб. 2

**Логистический комплекс Юг**  
тел.: +7 (495) 134-42-64, доб. 1

**Логистический комплекс Одинцово**  
тел.: +7 (495) 134-42-64, доб. 3

**Логистический комплекс Химки**  
тел.: +7 (495) 134-42-64, доб. 4

**Челябинск (ЛК)**  
тел.: +7 (351) 211-23-13

**Красноярск (ЛК)**  
тел.: +7 (391) 234-70-20 (многоканальный)

**Уфа (ЛК)**  
тел.: +7 (347) 216-55-48

**Воронеж (ЛК)**  
тел.: +7 (473) 233-23-40

**Санкт-Петербург**  
тел.: +7 (812) 606-68-55, 606-68-56, 606-68-57

**Екатеринбург**  
тел.: +7 (343) 359-29-90, 359-29-93

**Ростов-на-Дону**  
тел.: +7 (863) 201-73-48, 201-79-56,  
201-81-82, 201-83-98

**Новосибирск (ЛК)**  
тел.: +7 (383) 314-79-99, 314-88-58

**Казань (ЛК)**  
тел.: +7 (843) 212-07-45, 212-07-46

**Калининград**  
тел.: +7 (4012) 605-407

**Республика Казахстан, г. Алматы**  
тел.: +7 (727) 321-22-08,  
+7(701) 538-18-75

#### Дилерская сеть:

отсканируйте или кликните  
на код, чтобы узнать телефон  
дилера в Вашем регионе



**Светодиодные ленты SMD 2835** – группа светодиодных лент со светодиодами нового поколения SMD 2835. Отличительная особенность новых светодиодов – высокая яркость свечения при небольших габаритах.

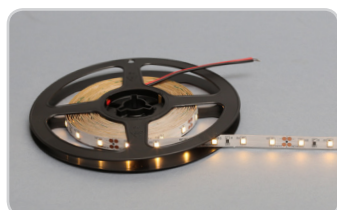
Небольшие размеры светодиодных лент открывают широкие возможности для их монтажа. Благодаря гибкости лент можно создавать непрерывные светящиеся контуры по наружной или внутренней части мебели. Например, организовать подсветку мебели в гостиной или большого платяного шкафа с несколькими секциями.

#### ПРЕИМУЩЕСТВА:

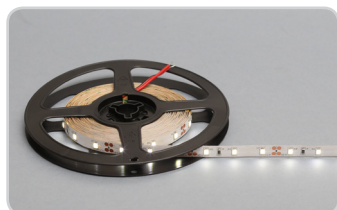
- бинованная лента;
- утолщённая подложка;
- соединительный провод с двух концов ленты для удобства работы;
- высокая надёжность;
- гарантия 1 год.

#### УЛУЧШЕННЫЕ ПОКАЗАТЕЛИ ЯРКОСТИ:

- световая отдача до 450 лм/м;
- индекс цветопередачи (CRI) 70.



**3500K**  
теплый белый



**6000K**  
холодный белый



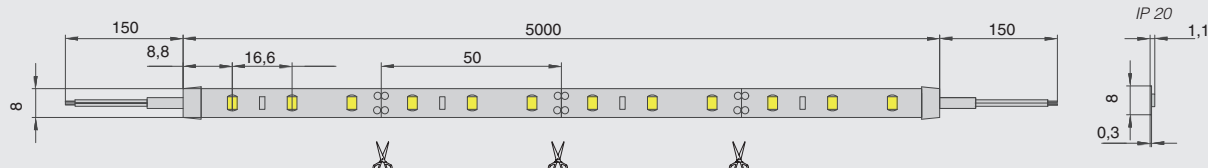
#### Информация для заказа:

- Для подключения светодиодных лент к сети вам понадобится источник питания 12В. Его мощность должна превышать общую потребляемую мощность подключённых источников света на 15-20%.
- коннекторы, источники питания, провода, блоки распределительные, выключатели и датчики заказываются отдельно

артикул	M-E.2835.60.4,8.20.WW.28	M-E.2835.60.4,8.20.CW.30
Тип светодиода	2835	2835
Цветовая температура, К	3500K теплый белый	6000K холодный белый
Кол-во светодиодов, шт/м	60	60
Мощность Вт/м	4,8	4,8
Рабочее напряжение, В	12	12
Индекс цветопередачи (CRI)	70	70
Световой поток, Лм/м	450	450
Длина, мм	5000	5000
Ширина, мм	8	8
Минимальный отрезок, мм	50	50
Класс пылевлагозащиты, IP	20	20

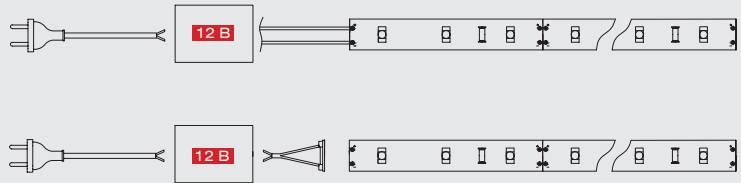
#### ГАБАРИТНЫЕ И УСТАНОВОЧНЫЕ РАЗМЕРЫ

##### Размеры:

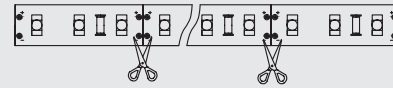


## СХЕМА МОНТАЖА И ПОДКЛЮЧЕНИЯ

- светодиодная лента подключается к источнику питания постоянного тока с напряжением 12В;
- при подключении к источнику питания необходимо строго соблюдать полярность;
- мощность источника питания должна быть на 15-20% больше потребляемой мощности подключаемой ленты;
- светодиодная лента имеет самоклеящееся основание (перед установкой рекомендуется обезжирить поверхность для монтажа);
- длина ленты не должна превышать 5000 мм, подключение дополнительной ленты осуществляется параллельно;



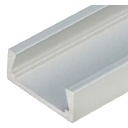
- светодиодную ленту можно разделить на отрезки
- разрезать ленту необходимо строго по меткам, для этого на ленте имеются условные обозначения;
- для соединения отрезков используются коннекторы или пайка.



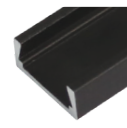
## РЕКОМЕНДУЕМЫЕ ПРОФИЛИ



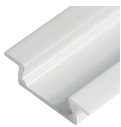
арт. HW.012.1506.3000.PR.White  
белый (RAL9016)



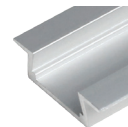
арт. HW.012.1506.3000PR  
алюминий (анодировка)



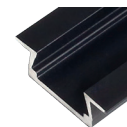
арт. HW.012.1506.PR-Black  
алюминий черный  
(анодировка)



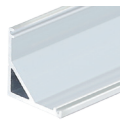
арт. HW.012.2206.3000.PR.White  
белый (RAL9016)



арт. HW.012.2206.3000.PR  
алюминий (анодировка)



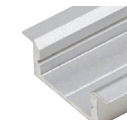
арт. HW.012.2206.PR-Black  
алюминий черный  
(анодировка)



арт. HW.012.1616.3000.PR  
алюминий (анодировка)



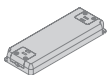
арт. M-E.0716.3000.31P.PR  
алюминий (анодировка)



арт. M-E.0722.3000.31P.PR  
алюминий (анодировка)

## АКСЕССУАРЫ

В разделе "Аксессуары" представлены дополнительные опции, которые подходят к данному виду ленты.



БЛОК  
ПИТАНИЯ



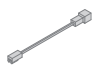
арт. MM.30XF-12  
источник питания 30W,  
90-264V/12V



арт. SNP30-12VF-3  
источник питания 30W,  
200-240V/12V



арт. MM.100U-12  
источник питания  
100Вт, 90-264В/12V



КАБЕЛЬ  
ПИТАНИЯ



арт.EM.WO.2\*0,5.2000.W  
провод сетевой 2000 мм,  
с вилкой Europlug



арт. EM.WO.2\*0,35  
провод ПАГ 2\*0,35,  
бело-серый



арт. HW.010.017  
провод соединительный  
2 м с кон. L822M







### КОННЕКТОР



арт. M-CON08.20.082  
кон. соединительный,  
для LED лент шир. 8 мм



арт. M-CON08.20.080  
кон. сетевой, для LED лент  
шир. 8 мм, с проводом 200  
мм, 12V/24V, max. 3A



арт. M-CON08.200.081  
кон. сетевой, для LED  
лент шир. 8 мм, с пров.  
2 м., 12V/24V, max.3A



арт. M-CON08.200.083  
кон. сетевой, для LED  
лент шир. 8 мм, с  
проводом 2 м. и кон.  
L813, 12V/24V, max. 3A



### IR-ПУЛЬТ



арт. HW.001.034 выкл.  
с диммером и пультом  
ДУ72W/12V, 144W/24



арт. 04-38  
выкл. с диммером  
и пультом ДУ



### ДАТЧИК КАСАНИЯ



арт. HW.012.AD003  
выкл. сенсорный с  
диммером 30W/12V



арт. HW.012.AD018(AD003).WHITE  
выкл. сенсорный  
8 мм. с диммером, 60W/12V



арт. HW.001.028  
выкл. сенсорный  
TOUCH



### IR-ДАТЧИК ВЗМАХ РУКИ



арт. HW.001.030.11  
IR-датчик сенсорный  
бесконтактный



арт. HW.001.035  
IR-датчик универсальный  
с диммером



арт. KIT HW.001.044  
комплект сенсорного  
IR-датчика с диммером



### PIR-ДАТЧИК ДВИЖЕНИЯ



арт. HW.001.029  
PIR-датчик движения



### IR-ДАТЧИК ОТКРЫВАНИЯ



арт. HW.001.031.11  
IR-датчик открывания  
фасада



арт. HW.005.026  
IR-датчик открывания,  
накладной



арт. HW.005.074  
двухсенсорный IR-дат.  
откр. фасада врезной



### ВЫКЛЮЧАТЕЛЬ ВРЕЗНОЙ



арт. ВН300.W  
выкл. врезной, белый



арт. ВН300.G  
выкл. врезной, серый



арт. ВН300.Black  
выкл. врезной, черный



### АКСЕССУАРЫ



арт. HW.010.010  
блок распред. L803-PC  
на 6 подключений



арт. HW.010.003  
блок распред. L806-PC  
на 6 подключений



арт. FJ-402  
клемма универсальная  
2x0,08-4/2,5 мм<sup>2</sup>

