

# МАКМАРТ

## КОННЕКТОР, СОЕДИНИТЕЛЬНЫЙ, ДЛЯ LED ЛЕНТ MONO ШИРИНОЙ 10 ММ, 12V/24V, MAX. 5A

Коннектор с защёлкой типа clip используется для удлинения и соединения 2-х отрезков LED-ленты типа MONO, шириной 10 мм и степенью защиты IP20, и подключения их к источнику питания.

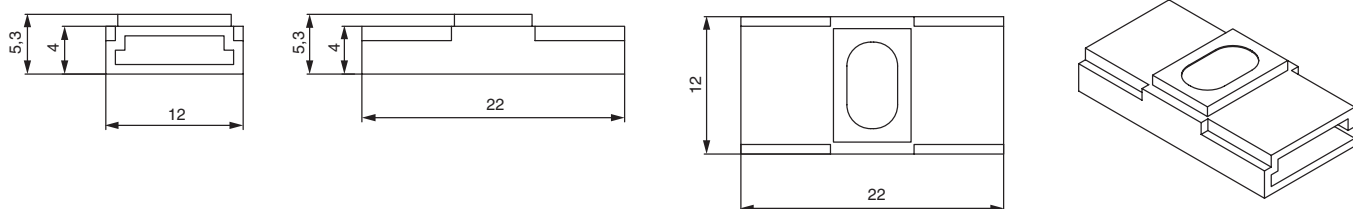
Достаточно вставить отрезки ленты в разъём с двух сторон, нажать на кнопку фиксатора и соединение завершено.



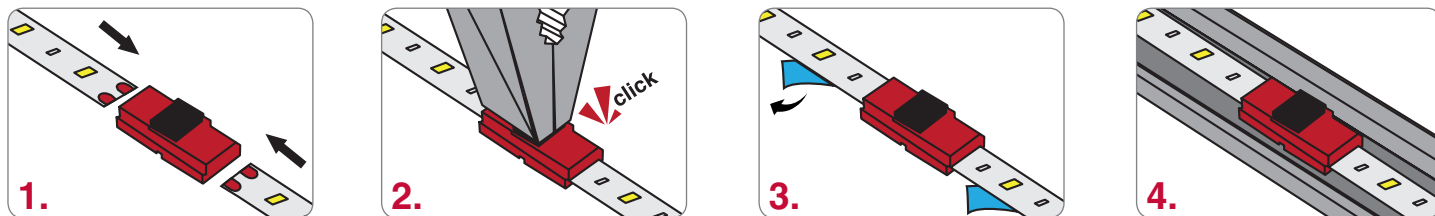
коннектор, соединительный с источником питания, для LED лент MONO шириной 10 мм, 12V/24V, max. 5A

артикул	ширина ленты, мм	рабочее напряжение, В	максимальный ток нагрузки, А	класс пылевлагозащиты, IP
M-CON10.MONO.IP20.07	10	12V/24V	max. 5A	20

### ГАБАРИТНЫЕ РАЗМЕРЫ



### СХЕМА МОНТАЖА И ПОДКЛЮЧЕНИЯ КОННЕКТОРА



## МАКМАРТ

components and mechanisms for furniture industries

### Москва

тел.: +7 (495) 974-62-85,  
974-62-86, 785-11-41,  
785-11-45

факс: (495) 974-61-48

e-mail: contact@makmart.ru

www.makmart.com

www.makmart.ru

Логистический комплекс Наро-Фоминск  
тел.: +7 (495) 974-62-86

Логистический комплекс Мытищи  
тел.: +7 (495) 134-42-64, доб. 2

Логистический комплекс Юг  
тел.: +7 (495) 134-42-64, доб. 1

Логистический комплекс Одинцово  
тел.: +7 (495) 134-42-64, доб. 3

Логистический комплекс Химки  
тел.: +7 (495) 134-42-64, доб. 4

Челябинск (ЛК)  
тел.: +7 (351) 211-23-13

Красноярск (ЛК)  
тел.: +7 (391) 234-70-20 (многоканальный)

Уфа (ЛК)  
тел.: +7 (347) 216-55-48

Воронеж (ЛК)  
тел.: +7 (473) 233-23-40

Санкт-Петербург  
тел.: +7 (812) 606-68-55, 606-68-56, 606-68-57

Екатеринбург  
тел.: +7 (343) 359-29-90, 359-29-93

Ростов-на-Дону  
тел.: +7 (863) 201-73-48, 201-79-56,

Новосибирск (ЛК)  
тел.: +7 (383) 314-79-99, 314-88-58

Казань  
тел.: +7 (843) 212-07-45, 212-07-46

Калининград  
тел.: +7 (4012) 605-407

Республика Казахстан, г. Алматы  
тел.: +7 (727) 321-22-08,  
+7(701)538-18-75

### Дилерская сеть:

отсканируйте или кликните на код, чтобы узнать телефон дилера в Вашем регионе

