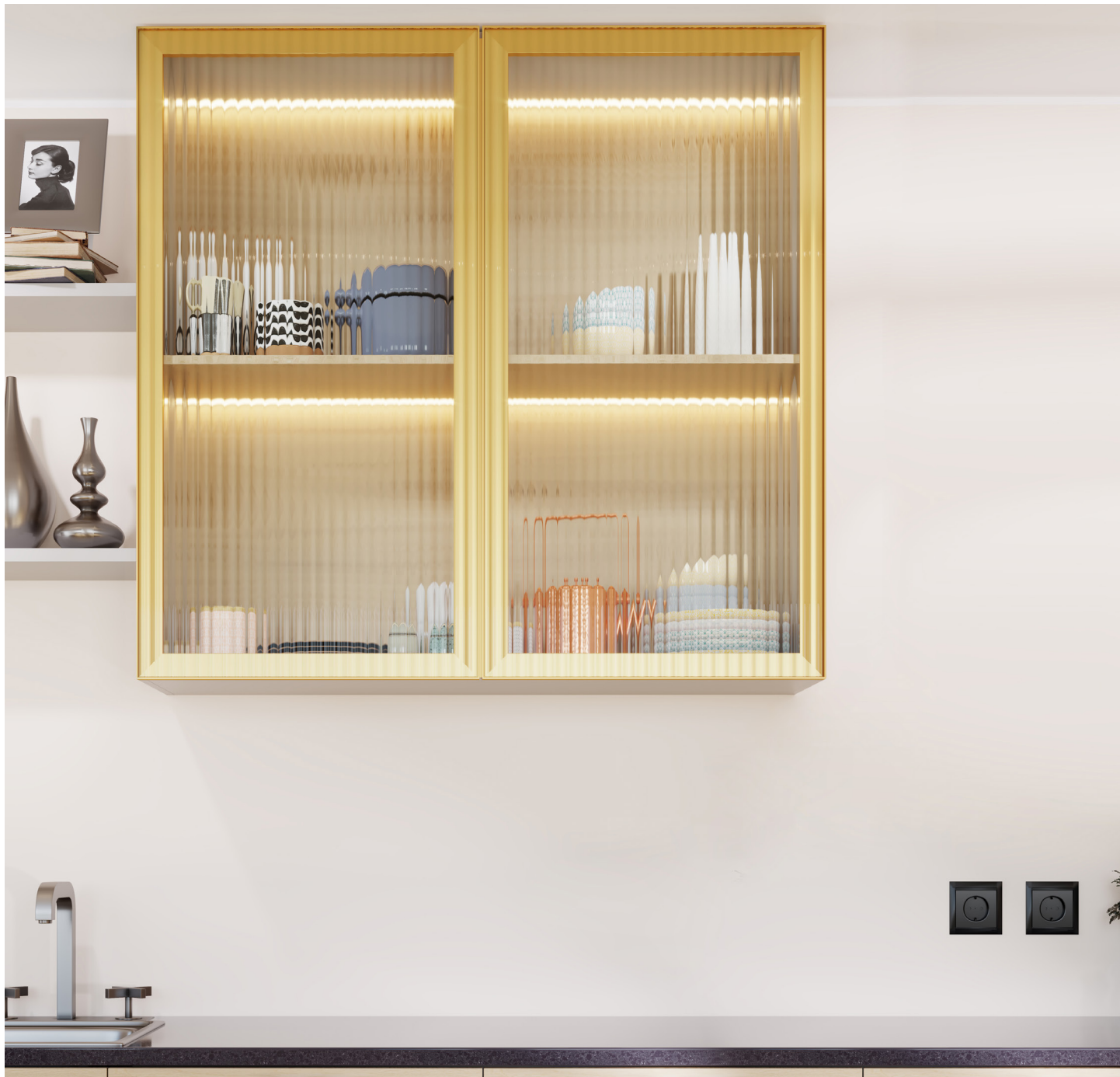


МАКМАРТ

FP.10 ПРОФИЛЬ РАМОЧНЫЙ ФАСАДНЫЙ

Новинка складской программы МАКМАРТ – алюминиевый фасадный профиль FP.10, представленный в трёх отделках: золото шлифованное, чёрный шлифованный и никель шлифованный.

Это серия профилей с рамкой шириной 45 мм и тонким изящным бортиком под стекло, которого практически не видно в собранном фасаде. Используя профили FP.10, можно создавать элегантные современные решения для кухонных витрин, гардеробных, книжных шкафов и других видов мебели.



МАКМАРТ

components and mechanisms for furniture industries

Москва

тел.: +7 (495) 974-62-85,
974-62-86, 785-11-41,
785-11-45

факс: (495) 974-61-48

e-mail: contact@makmart.ru

www.makmart.com

www.makmart.ru

Логистический комплекс Наро-Фоминск

тел.: +7 (495) 974-62-86

Логистический комплекс Мытищи

тел.: +7 (495) 134-42-64, доб. 2

Логистический комплекс Юг

тел.: +7 (495) 134-42-64, доб. 1

Логистический комплекс Одинцово

тел.: +7 (495) 134-42-64, доб. 3

Челябинск (ЛК)

тел.: +7 (351) 220-88-13

Красноярск (ЛК)

тел.: +7 (391) 234-70-20 (многоканальный)

Уфа (ЛК)

тел.: +7 (347) 216-55-48

Воронеж (ЛК)

тел.: +7 (473) 233-23-40

Санкт-Петербург

тел.: +7 (812) 606-68-55, 606-68-56, 606-68-57

Екатеринбург (ЛК)

тел.: +7 (343) 359-29-90, 359-29-93

Ростов-на-Дону

тел.: +7 (863) 201-73-48, 201-79-56,
201-81-82, 201-83-98

Новосибирск (ЛК)

тел.: +7 (383) 314-79-99, 314-88-58

Казань (ЛК)

тел.: +7 (843) 212-07-45, 212-07-46

Республика Казахстан, г. Алматы

тел.: +7 (727) 321-22-08,
+7(701)538-18-75

Дилерская сеть:

отсканируйте или кликните
на код, чтобы узнать телефон
дилера в Вашем регионе





CL-BP
никель шлифованный
(анодировка)



GT-BA
золото шлифованное
(анодировка)



BL-BA
черный шлифованный
(анодировка)

FP.10

профиль рамочный

артикул	длина, мм	материал	отделка	упаковка
FP.10P.390.CL-BP	3900	алюминий	никель шлифованный (анодировка)	1/10 шт.
FP.10P.390.GT-BA	3900	алюминий	золото шлифованное (анодировка)	1/10 шт.
FP.10P.390.BL-BA	3900	алюминий	черный шлифованный (анодировка)	1/10 шт.

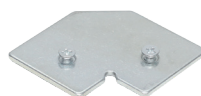
ДОПОЛНИТЕЛЬНЫЙ ВЫБОР:



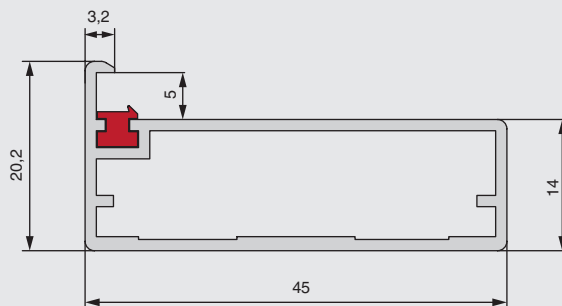
арт. GP.M01.4,5.LM
уплотнитель для профилей FP.10
и FP.11, цвет прозрачный, в бухтах



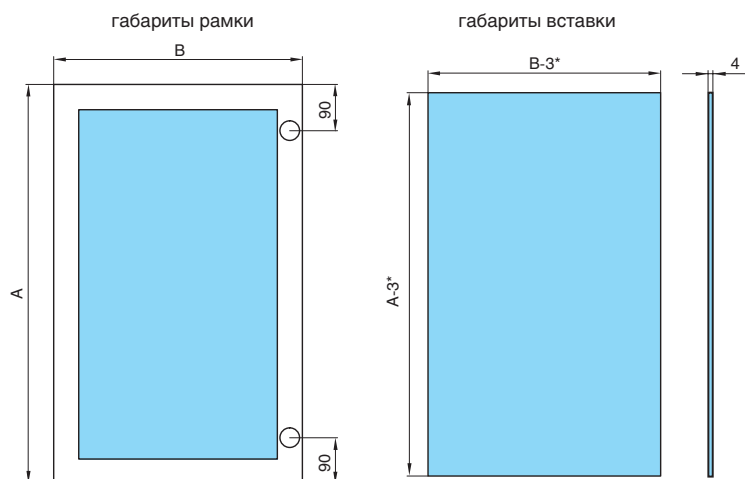
арт. GP.M01.4,5.BL
уплотнитель для профилей FP.10
и FP.11, цвет черный, в бухтах



арт. 4.CJ.11W.SZ
сборочный уголок + 2 винта



Запил профиля под 45°



A — высота рамки

B — ширина рамки

*расчеты вставки даны с учетом уплотнителя

