

MINI PLUS БОРТИК ТРЕУГОЛЬНЫЙ L=4200, СТАЛЬ НЕРЖАВЕЮЩАЯ

Представляем треугольный кухонный бортик MINI PLUS.

Это компактная модель бортика для столешницы - 15*15 мм. За счёт небольших размеров и лаконичного дизайна бортик практически невидим на столешнице.

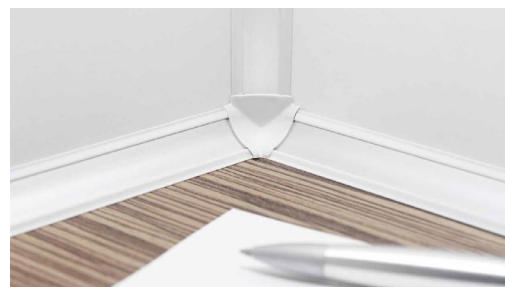
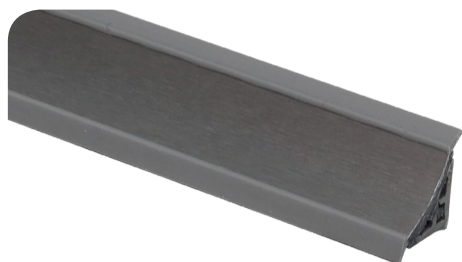
Внутренний вертикальный угол 90 ° позволяет эстетично оформить вертикальный стык стеновой панели.

Эластичный уплотнитель в цвет декора обеспечивает незаметный переход от бортика к столешнице и защиту от проникновения влаги и загрязнений.

Простой и быстрый монтаж с помощью самоклеящейся ленты и шурупов.

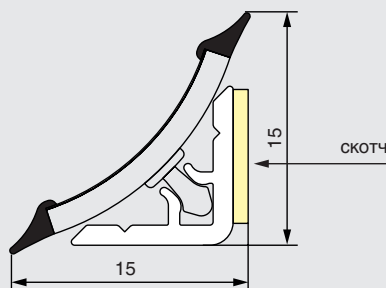


Германия

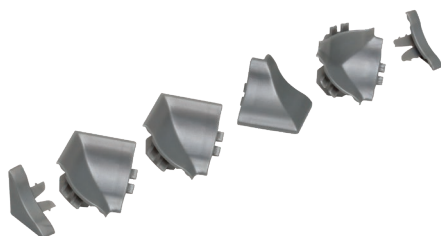


MINI Plus бортик треугольный

артикул	длина, мм	декоративная накладка		упаковка
		материал	отделка	
16063451002	4200	пластик, покрытый фольгой	сталь нержавеющая	56 шт.



РЕКОМЕНДУЕМОЕ СОЧЕТАНИЕ



13523391003

комплект угловых элементов и заглушек для бортика MINI Plus, цвет серый металл

- угол внутренний 90° - 2 шт.
- угол внешний 90° - 1 шт.
- угол вертикальный 90° - 1 шт.
- заглушки - 2 шт.

Москва

тел.: +7 (495) 974-62-85,
974-62-86, 785-11-41,
785-11-45

факс: (495) 974-61-48

e-mail: contact@makmart.ru

www.makmart.com

www.makmart.ru

Логистический комплекс Наро-Фоминск

тел.: +7 (495) 974-62-86

Логистический комплекс Мытищи

тел.: +7 (495) 134-42-64, доб. 2

Логистический комплекс Юг

тел.: +7 (495) 134-42-64, доб. 1

Логистический комплекс Одинцово

тел.: +7 (495) 134-42-64, доб. 3

Челябинск (ЛК)

тел.: +7 (351) 220-88-13

Красноярск (ЛК)

тел.: +7 (391) 234-70-20 (многоканальный)

Уфа (ЛК)

тел.: +7 (347) 216-55-48

Воронеж (ЛК)

тел.: +7 (473) 233-23-40

Санкт-Петербург

тел.: +7 (812) 606-68-55, 606-68-56, 606-68-57

Екатеринбург (ЛК)

тел.: +7 (343) 359-29-90, 359-29-93

Ростов-на-Дону

тел.: +7 (863) 201-73-48, 201-79-56,
201-81-82, 201-83-98

Новосибирск (ЛК)

тел.: +7 (383) 314-79-99, 314-88-58

Казань (ЛК)

тел.: +7 (843) 212-07-45, 212-07-46

Республика Казахстан, г. Алматы

тел.: +7 (727) 321-22-08,
+7(701)538-18-75

Дилерская сеть:

отсканируйте или кликните на код, чтобы узнать телефон дилера в Вашем регионе



ИНСТРУКЦИЯ ПО МОНТАЖУ



1. Обрезать по размеру.



2. Обрезать по размеру.



3. Прижать.



4. Закрепить шурупами.
(шурупы с потайной головкой 2,5 x 10)



5. Зафиксировать верхнюю часть.



6. Готово!

