

МАКМАРТ

ЕМКОСТНЫЙ ВЫКЛЮЧАТЕЛЬ НА КАСАНИЕ С ДИММЕРОМ И ПАМЯТЬЮ, 60 ВТ/12В, 120 ВТ/24В



МАКМАРТ

components and mechanisms for furniture industries

Москва

тел.: +7 (495) 974-62-85,
974-62-86, 785-11-41,
785-11-45

факс: (495) 974-61-48

e-mail: contact@makmart.ru

www.makmart.com

www.makmart.ru

Логистический комплекс Наро-Фоминск

тел.: +7 (495) 974-62-86

Логистический комплекс Мытищи

тел.: +7 (495) 134-42-64, доб. 2

Логистический комплекс Юг

тел.: +7 (495) 134-42-64, доб. 1

Логистический комплекс Одинцово

тел.: +7 (495) 134-42-64, доб. 3

Челябинск (ЛК)

тел.: +7 (351) 220-88-13

Красноярск (ЛК)

тел.: +7 (391) 234-70-20 (многоканальный)

Уфа (ЛК)

тел.: +7 (347) 216-55-48

Воронеж (ЛК)

тел.: +7 (473) 233-23-40

Санкт-Петербург

тел.: +7 (812) 606-68-55, 606-68-56, 606-68-57

Екатеринбург (ЛК)

тел.: +7 (343) 359-29-90, 359-29-93

Ростов-на-Дону

тел.: +7 (863) 201-73-48, 201-79-56,
201-81-82, 201-83-98

Новосибирск (ЛК)

тел.: +7 (383) 314-79-99, 314-88-58

Казань (ЛК)

тел.: +7 (843) 212-07-45, 212-07-46

Калининград

тел.: +7 (4012) 605-407

Республика Казахстан, г. Алматы

тел.: +7 (727) 321-22-08,
+7(701)538-18-75

Дилерская сеть:

отсканируйте или кликните на код, чтобы узнать телефон дилера в Вашем регионе



Емкостный выключатель предназначен для светодиодных светильников с рабочим напряжением 12 В (макс. мощностью 60 Вт) и 24 В (макс. мощностью 120 Вт) и оснащен коннекторами L813/815.

Включение и выключение происходит путем касания поверхности, под которой установлен датчик. Место касания обозначается меткой.

1. При кратковременном касании происходит включение и выключение светильников.
2. При длительном касании - диммирование (увеличение/уменьшение степени интенсивности освещения).

Также **выключатель оснащен функцией памяти** — при включении интенсивность свечения будет такой же, какой была в момент выключения.

Выключатель применяется с такими материалами, как дерево, ДСП, МДФ, пластики, оргстекло, стекло. При этом чувствительность может увеличиваться или уменьшаться, в зависимости от состава материала. **Не используется на металлических поверхностях.** Для других материалов, таких как мрамор или композитные материалы, рекомендуется выполнить предварительный тест. Выключатель крепится к поверхности с помощью двухстороннего скотча.



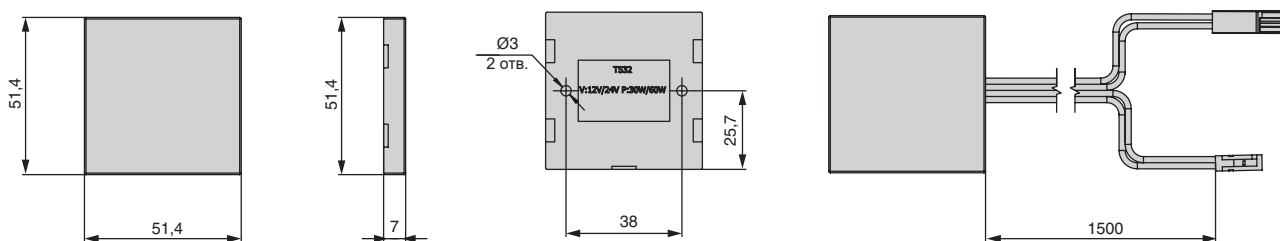
Комплектация:

- емкостный выключатель 1 шт.
- блок распредел. на 6 парал. подключ 1 шт.
- руководство по эксплуатации 1 шт.
- комплект для монтажа 1 шт.
- упаковка 1 шт.

Информация для заказа:
LED – ленты, источники питания, провода, блоки распределительные заказываются отдельно.

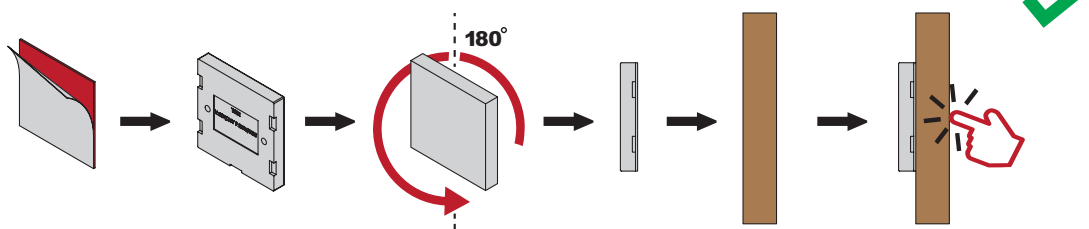
Артикул	ММ.014.001
максимальная мощность, Вт	60/120
рабочее напряжение, В	12/24
класс пылевлагозащиты, IP	20
класс защиты от поражения электр. током	III
габаритные размеры, мм	51,4 x 51,4 x 7
монтаж	накладной (клеевая основа)
расстояние обнаружения IR – датчика	25 – 38 мм (в зависимости от типа материала)
управление	сенсорное
диммирование	есть
пределы регулировки яркости	10 – 100%
цвет индикатора вкл /выкл	черный
количество в упаковке, шт	1

ГАБАРИТНЫЕ РАЗМЕРЫ



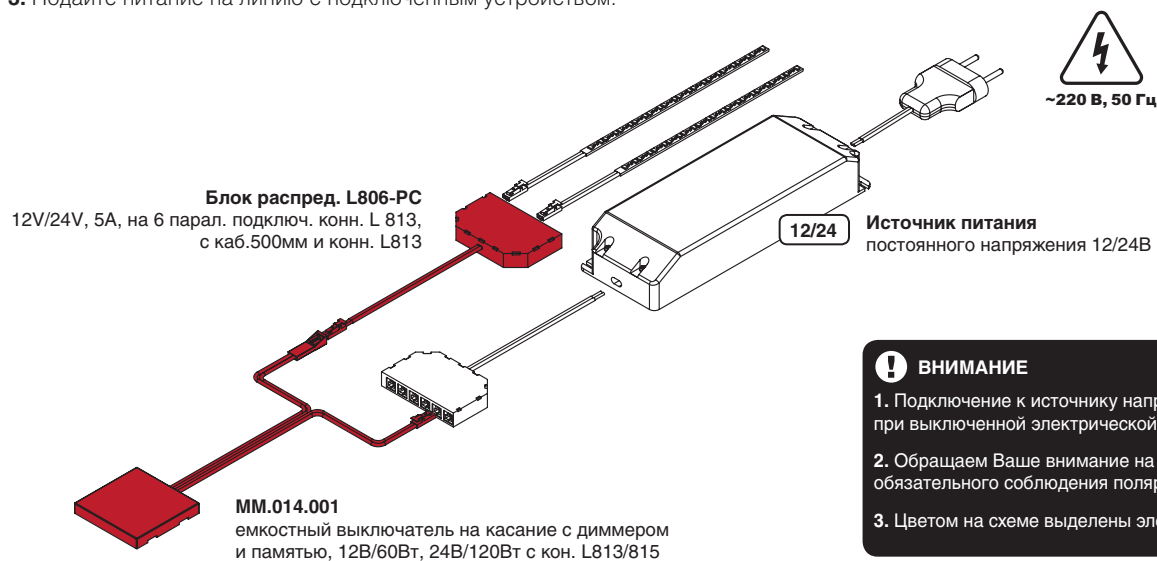
УСТАНОВКА

1. Извлеките выключатель из упаковки и убедитесь в отсутствии механических повреждений.
2. Установите выключатель в желаемом месте.



ПОДКЛЮЧЕНИЕ

1. Подключите выключатель к источнику питания и к источнику света.
2. Перед включением убедитесь в правильности сборки схемы, отсутствии коротких замыканий в цепи.
3. Подайте питание на линию с подключенным устройством.



1. Сенсорные выключатели требовательны к качеству источника питания. Перед покупкой источника питания обязательно проконсультируйтесь с нашим менеджером. Менеджер подберет Вам источник питания, который гарантированно будет совместим с выбранным Вами датчиком. Неправильный выбор источника питания может повлечь за собой выход датчика из строя (это не гарантийный случай).
2. Потребляемая мощность светодиодного источника света не должна превышать допустимую мощность сенсорного выключателя. Превышение максимально допустимой мощности приводит к выходу из строя сенсорного выключателя.
3. Обращаем ваше внимание на необходимость обязательного соблюдения полярности при подключении проводов.

АКСЕССУАРЫ



KIT.SNP30-12.36.1.0
30Вт, 200-240В/12В с блоком распред. парал. подключ. для кон-ра L813 и проводом сетевым



KIT.SNP50-12.36.1.0
50Вт, 200-240В/12В с блоком распред. парал. подключ. для кон-ра L813 и проводом сетевым



KIT.SS75-12.36.1.0
75Вт, 200-240В/12В с блоком распред. парал. подключ. для кон-ра L813 и проводом сетевым



HW.010.028
блок распред. L806-6, 12V/24V, 7A, для конн. L813 на 6 парал. подключ., с каб.200 мм.



HW.010.024
переходник L100 мм с коннектора L822 на коннектор L813



M-CON08.200.083
кон.сетевой, для LED лент шир. 8 мм, с пров. 2 м. и кон. L813, 12V/24V, max. 3A



HW.010.033
пров. соед. 2x0.50mm², 12V, max. 5A, 2000 мм с коннектором L813

