

МАКМАРТ

ПРОФИЛЬ 1009 ДЛЯ LED ПОДСВЕТКИ ВРЕЗНОЙ



МАКМАРТ

components and mechanisms for furniture industries

Москва

тел: +7 (495) 974-62-85,
974-62-86, 785-11-41,
785-11-45

факс: (495) 974-61-48

e-mail: contact@makmart.ru

www.makmart.com

www.makmart.ru

Логистический комплекс Наро-Фоминск

тел: +7 (495) 974-62-86

Логистический комплекс Мытищи

тел: +7 (495) 134-42-64, доб. 2

Логистический комплекс Юг

тел: +7 (495) 134-42-64, доб. 1

Логистический комплекс Одинцово

тел: +7 (495) 134-42-64, доб. 3

Логистический комплекс Химки

тел: +7 (495) 134-42-64, доб. 4

Челябинск (ЛК)

тел: +7 (351) 211-23-13

Красноярск (ЛК)

тел: +7 (391) 234-70-20 (многоканальный)

Уфа (ЛК)

тел: +7 (347) 216-55-48

Воронеж (ЛК)

тел: +7 (473) 233-23-40

Санкт-Петербург

тел: +7 (812) 606-68-55, 606-68-56, 606-68-57

Екатеринбург

тел: +7 (343) 359-29-90, 359-29-93

Ростов-на-Дону

тел: +7 (863) 201-73-48, 201-79-56,
201-81-82, 201-83-98

Новосибирск (ЛК)

тел: +7 (383) 314-79-99, 314-88-58

Казань (ЛК)

тел: +7 (843) 570-31-48, 570-31-78

Калининград

тел: +7 (4012) 605-407

Республика Казахстан, г. Алматы

тел: +7 (727) 321-22-08,
+7 (701) 538-18-75

Дилерская сеть:

отсканируйте или кликните
на код, чтобы узнать телефон
дилера в Вашем регионе



ПРОФИЛЬ 1009 ДЛЯ LED ПОДСВЕТКИ ВРЕЗНОЙ

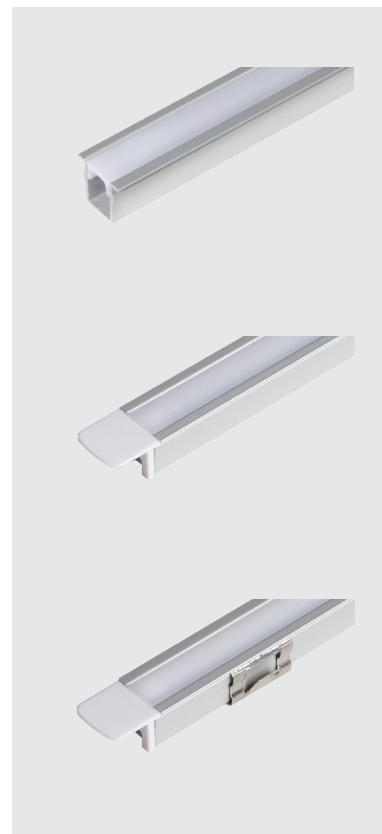
Врезной профиль для светодиодной ленты. Применяется для функциональной и декоративной подсветки мебели, интерьера, торгового и рекламного оборудования.

Профиль изготовлен из анодированного алюминия.

Длина профиля 3100 мм. Увеличенная длина хлыста позволяет избежать неэстетичных стыковок профиля в корпусах высоких шкафов или кухонной подсветке.

К данной модели профиля подходят светодиодные ленты шириной до 5 мм. Профиль устанавливается во фрезерованный паз.

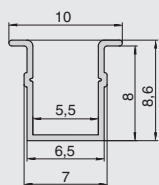
Отдельно приобретается матовый рассеиватель из поликарбоната (светопропускание 70%), а также заглушки глухие или с отверстием для вывода проводов.



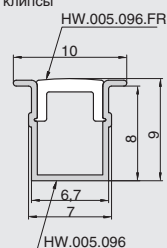
профиль 1009 для LED подсветки врезной, L=3100 мм, отделка алюминий

артикул	длина, мм	ширина, мм	высота, мм	материал	отделка	упаковка, шт.
HW.005.096	3100	10	9	алюминий	алюминий анодированный	1

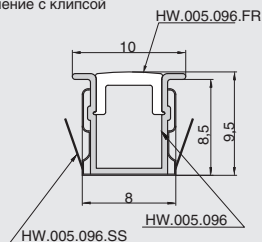
Размеры:



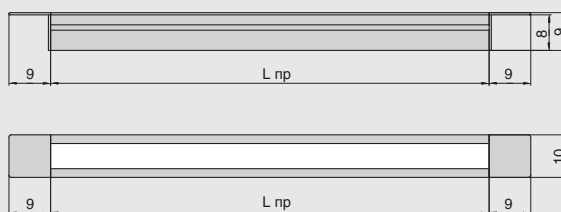
Сечение без клипсы



Сечение с клипсой



Габаритные размеры:

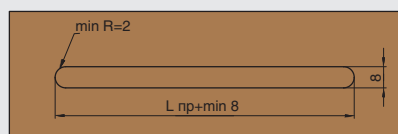
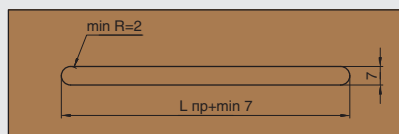


Установка:

Сечение без клипсы



Сечение с клипсой



Важно: При монтаже через клипсу, нужно ставить 1 клипсу на каждые 400 мм прорфиля



Монтаж ленты:

ширина ленты 5 мм

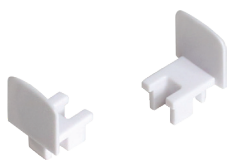


Информация для заказа:

лента светодиодная, источники питания и коннекторы заказываются отдельно



ДОПОЛНИТЕЛЬНО ЗАКАЗЫВАЮТСЯ:



HW.005.096.C1

заглушка с отверстием для профиля 1009, цвет белый



HW.005.096.SS

клипса для профиля 1009, скрытого монтажа, сталь



HW.005.096.FR

профиль-рассеиватель LED подсветки, L=3000мм, отделка матовый



нейтральный белый
4200K

M-E.2835.120.9.6.20.NW.32

лента светодиодная SMD2835, 120 LED/м, 9,6Вт/м, 12В, 900Лм./м 5000х5 мм, IP 20, 4200K (нейтральный белый)



MM.100U-12

источник питания 100Вт, 85-264В/12В, IP20, 195*53*21мм



HW.005.096.100

образец профиля 1009 для LED подсветки врезной, L=100 мм, отделка алюминий

