

МАКМАРТ

TWINS ЯЩИК В БАЗУ 450/600 ВЫДВИЖНОЙ, ОРИОН СЕРЬИ

Представляем выкатные ящики для кухни новой серии TWINS. Ящики этой серии выполнены из стали в соответствии с модными тенденциями в современном кухонном дизайне. Трендовая отделка «орион серый» подчёркивает строгий и практичный стиль изделий.

Ящики этой серии представлены под 16 ДСП, под каркасы, выполненные из панелей 18 мм необходимо использовать специальные магнитные проставки.

Обратите внимание на то, что ящики поставляются без направляющих. Конструктивная особенность изделий данной серии в том, что корзины могут устанавливаться на любые направляющие скрытого монтажа с замком, которые выполнены по стандарту длины «NL-10»*. TWINS можно устанавливать на направляющие полного выдвижения или частичного, на направляющие с доводчиком либо на направляющие push. Именно эта особенность делает данную линейку уникальным предложением на рынке.**

*Стандарт длины «NL-10» - это один из самых популярных стандартов скрытых направляющих на российском рынке. NL – номинальная длина направляющих, «NL-10» - это расстояние от лицевой плоскости каркаса до крючка направляющей (например, у направляющей 500 мм это расстояние равно 490 мм). Также у направляющих этой серии координата крепления крючка – (11;7).

**В инструкции по монтажу указаны присадочные размеры для направляющих MCS.FD36.500.S L=500 мм полного выдвижения с доводчиком и замком.



450/600
ширина каркаса



16/18
толщина ДСП

МАКМАРТ
components and mechanisms for furniture industries

Москва

тел: +7 (495) 974-62-85,
974-62-86, 785-11-41,
785-11-45

факс: (495) 974-61-48

e-mail: contact@makmart.ru

www.makmart.com

www.makmart.ru

Логистический комплекс Наро-Фоминск

тел: +7 (495) 974-62-86

Логистический комплекс Мытищи

тел: +7 (495) 134-42-64, доб. 2

Логистический комплекс Юг

тел.: +7 (495) 134-42-64, доб. 1

Логистический комплекс Одинцово

тел: +7 (495) 134-42-64, доб. 3

Челябинск (ЛК)

тел.: +7 (351) 211-23-13

Красноярск (ЛК)

тел.: +7 (391) 234-70-20 (многоканальный)

Уфа (ЛК)

тел.: +7 (347) 216-55-48

Воронеж (ЛК)

тел.: +7 (473) 233-23-40

Санкт-Петербург

тел:+7 (812) 606-68-55, 606-68-56

Екатеринбург

тел: +7 (343) 359-29-90, 359-29-93

Ростов-на-Дону

тел: +7 (863) 201-73-48, 201-79-56,
201-81-82, 201-83-98

Новосибирск (ЛК)

тел: +7 (383) 314-79-99, 314-88-58

Казань

тел: +7 (843) 570-31-48, 570-31-78

Калининград

тел: +7 (4012) 605-407

Республика Казахстан, г. Алматы

тел.: +7 (727) 321-22-08

Дилерская сеть:

отсканируйте или кликните
на код, чтобы узнать телефон
дилера в Вашем регионе



артикул	ширина каркаса, мм	материал	отделка	упаковка
TW.02.450.7012	450	сталь	орион серый	1 штука
TW.02.600.7012	600	сталь	орион серый	1 штука

Основные характеристики:



ящики могут быть установлены в базы шириной 450 и 600 мм



Максимальная нагрузка зависит от направляющей, которую Вы используете



Обратите внимание, что направляющие не входят в комплект ящика и заказываются отдельно.



16 и 18 мм толщина ДСП каркаса

Рекомендации по уходу:

для ухода используйте только воду и нейтральные моющие средства (нельзя использовать абразивные вещества и материалы)

Дополнительный выбор:



направляющие с доводчиком



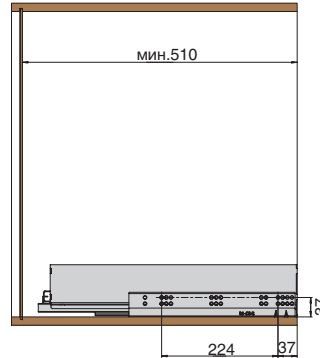
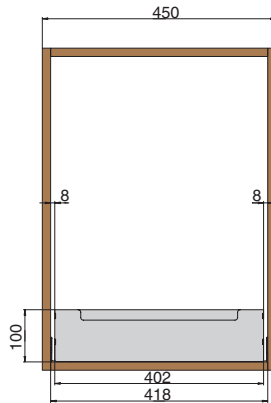
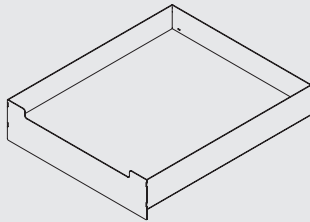
арт. MCS.FD36.500.S

комплект скрытых направляющих Soft, L=500 мм полного выдвижения с 3D регулировкой, доводчик + замки

ширина базы

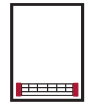
450

TW.01.450.7012



варианты установки направляющих

Вариант 1.
Боковое нижнее

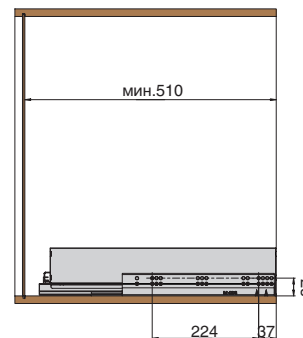
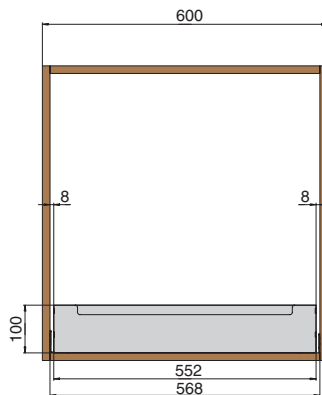
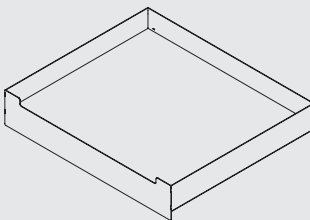


Комплектация:

- ящик (1 шт.)
- магнитные проставки (2 шт.)

600

TW.01.600.7012



варианты установки направляющих

Вариант 1.
Боковое нижнее



Комплектация:

- ящик (1 шт.)
- магнитные проставки (2 шт.)



ОБЩАЯ ТЕХНИЧЕСКАЯ ИНФОРМАЦИЯ



Обратите внимание, что направляющие не входят в комплект ящика и заказываются отдельно.

Мы рекомендуем использовать направляющие с доводчиком серии MSC.FD36.



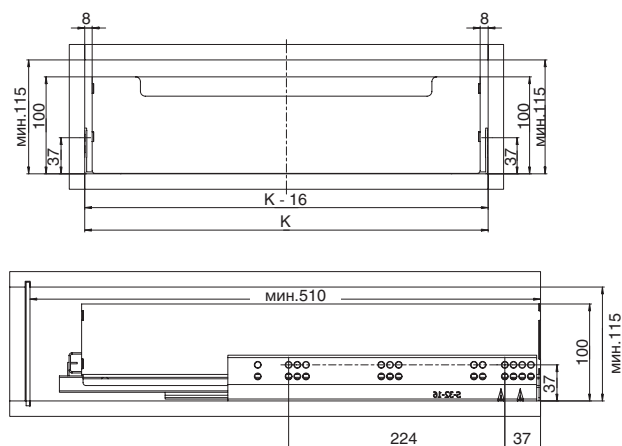
направляющие с доводчиком



арт. MCS.FD36.500.S

подробную информацию по установке можно найти на нашем [сайте](#)

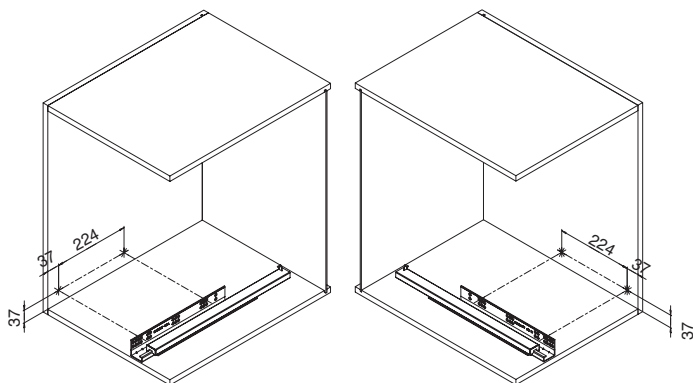
МОНТАЖНЫЕ РАЗМЕРЫ КОРПУСА



K - внутренний размер каркаса / габаритный размер ящика с направляющими

ШАГ 1

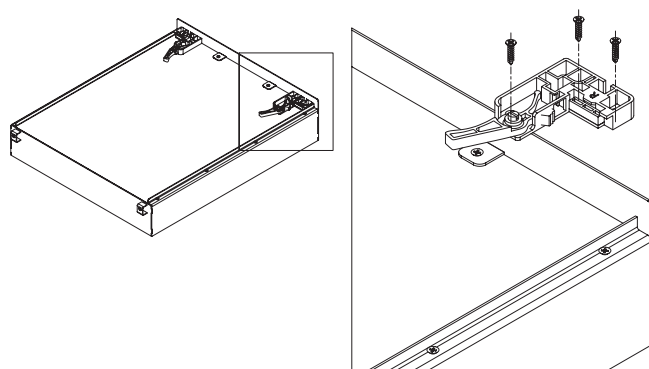
Присаживаем направляющие на боковые стенки каркаса



направляющие не входят в комплект корзины и заказываются отдельно
на схеме показана присадка для направляющей арт. MCS.FD36.500.S

ШАГ 2

Установка замков на корзину



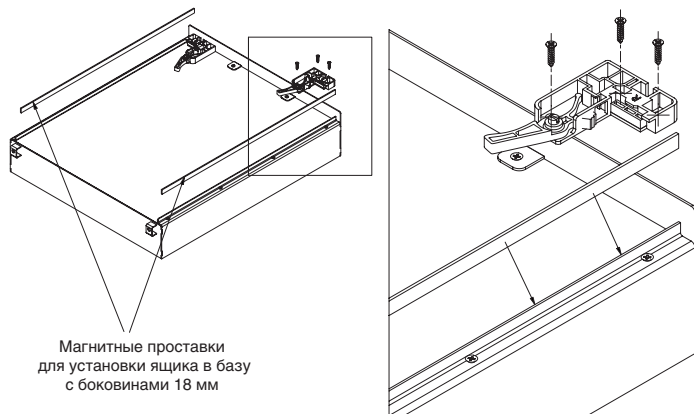
ШАГ 2.1

Под каркасы, выполненные из панелей 18 мм необходимо использовать специальные магнитные проставки



18

толщина ДСП

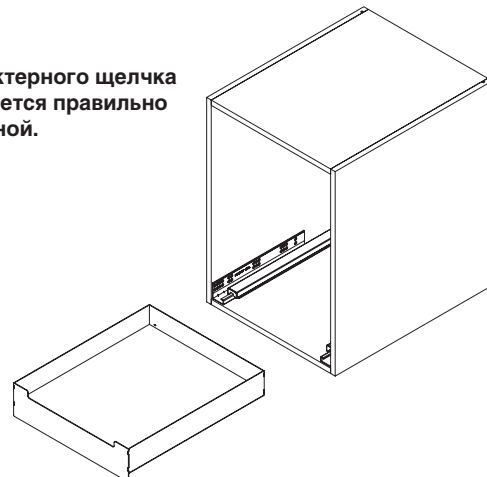


Магнитные проставки для установки ящика в базу с боковинами 18 мм

ШАГ 3

На установленные направляющие монтируем корзину.

Важно!
После характерного щелчка полка считается правильно установленной.



ШАГ 4

На каркас монтируем распашной фасад,
после этого ящик считается установленным

