

МАКМАРТ

СВЕТИЛЬНИК СВЕТОДИОДНЫЙ LED ELECTRA



МАКМАРТ

components and mechanisms for furniture industries

Москва

тел: +7 (495) 974-62-85,
974-62-86, 785-11-41,
785-11-45

факс: (495) 974-61-48

e-mail: contact@makmart.ru

www.makmart.ru

Логистический комплекс Мытищи

тел: +7 (495) 134-42-64, доб. 2

Логистический комплекс Юг

тел: +7 (495) 134-42-64, доб. 1

Красноярск (ЛК)

тел.: +7 (391) 234-70-20

Набережные Челны (СК)

тел.: +7 (347) 216-55-48

Уфа (ЛК)

тел.: +7 (347) 216-55-48

Челябинск (ЛК)

тел.: +7 (351) 211-23-13

Санкт-Петербург

тел: +7 (812) 606-68-55/56/57

Екатеринбург

тел: +7 (343) 359-29-90/93

Ростов-на-Дону

тел: +7 (863) 201-73-48, 201-79-56

Новосибирск

тел: +7 (383) 314-79-99, 314-88-58

Казань

тел: +7 (843) 570-31-48/78

Калининград

тел: +7 (4012) 605-407

Воронеж

тел: +7 (473) 233-23-40

Республика Казахстан

Алматы

тел: +7 (727) 318-75-60,
+7 (701) 538-18-75

Астана

тел: +7 (701) 035-57-25

www.makmart.com

Дилер МАКМАРТ

в Вашем городе

Дилерская сеть:

отсканируйте или кликните
на код, чтобы узнать телефон
дилера в Вашем регионе



Классические врезные светильники предназначены для функционального освещения мебели. Благодаря элегантному дизайну идеально подходит для использования в классическом интерьере. Представлены в трех вариантах отделки: "бронза античная", "золото глянец" и "никель черненный". Цветовая температура: 3000K.



Комплектация светильника:

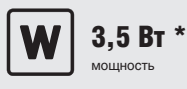
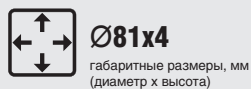
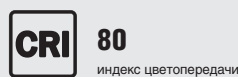
- светильник с проводом 2000 мм и коннектором 822M — 1 шт.

Информация для заказа:

- источники питания, провода, блоки распределительные, выключатели и датчики заказываются отдельно

Цветовая температура, K	Артикул комплекта		
	бронза античная	золото глянец	никель черненный
3000 K тёплый белый	HW.004.PR.AB	HW.004.PR.G	HW.004.PR.FS

Техническая информация:



* для одного светильника

ГАБАРИТНЫЕ И УСТАНОВОЧНЫЕ РАЗМЕРЫ

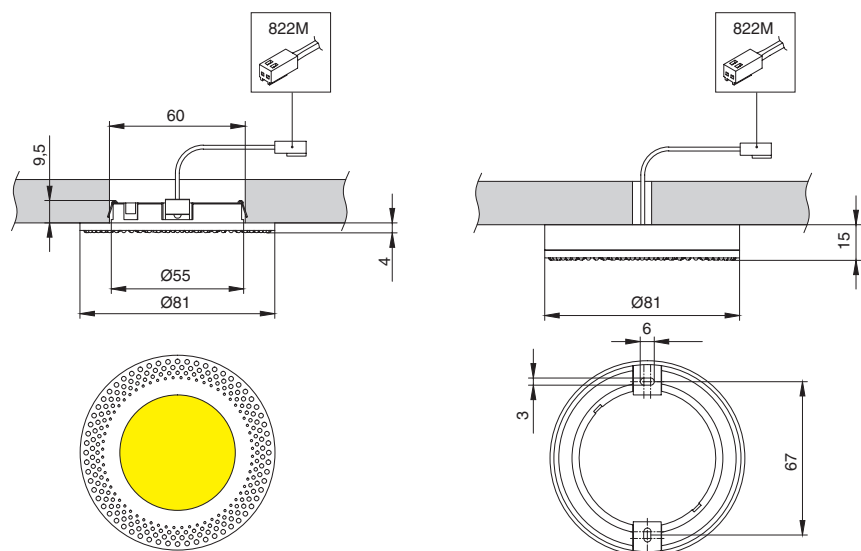
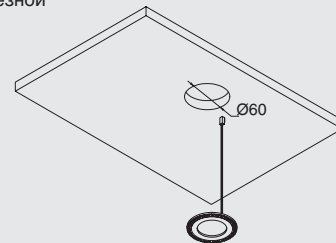
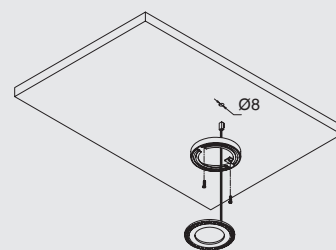


Схема монтажа:

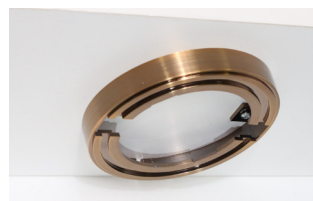
Вариант 1
врезной



Вариант 2
накладной с использованием расширителя SP



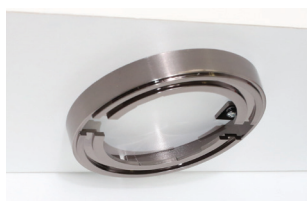
РЕКОМЕНДУЕМОЕ СОЧЕТАНИЕ



HW.004.DIL.AB
расширитель SP, бронза античная



HW.004.DIL.G
расширитель SP, золото глянец



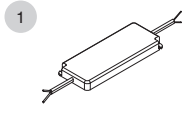
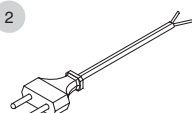
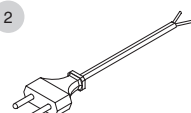
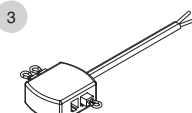
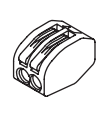
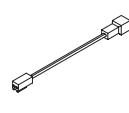
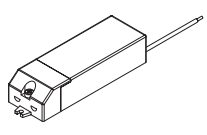
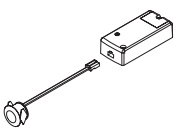

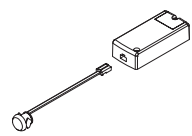
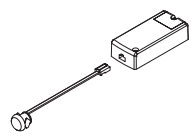
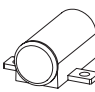
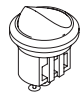
HW.004.DIL.FS
расширитель SP, никель черненный

Комплектация расширителя:

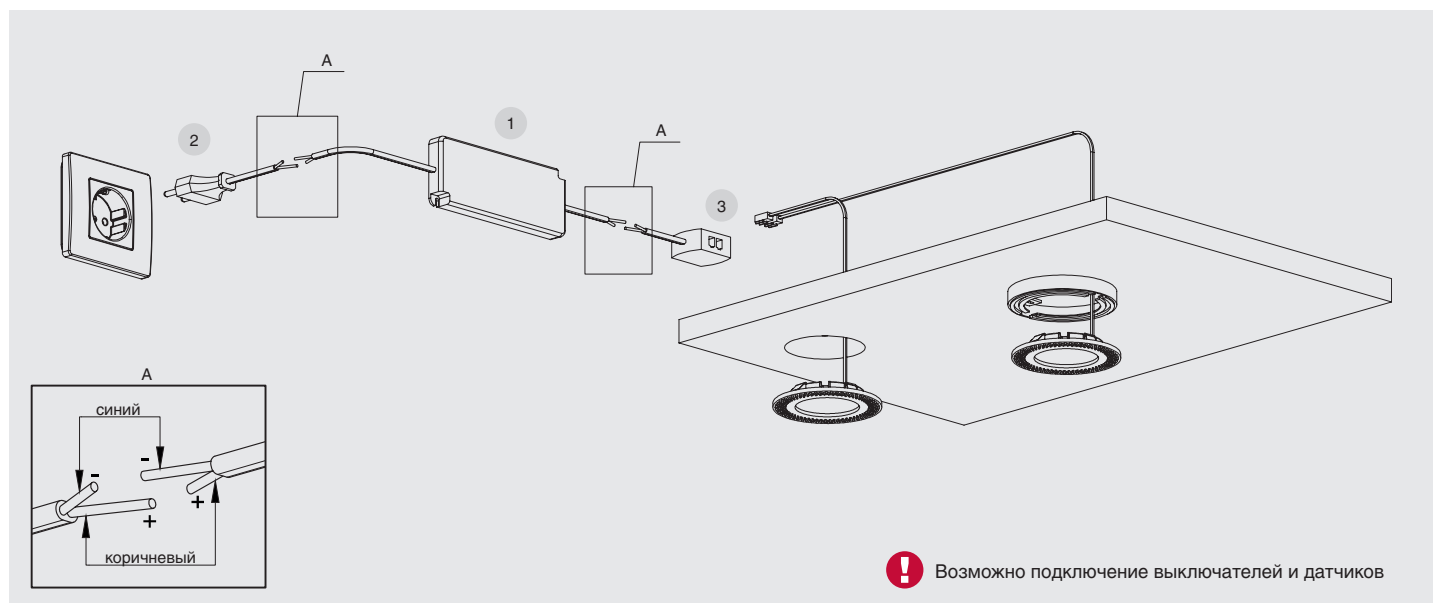
- расширитель SP — 1 шт.
- шуруп 3x12 — 2 шт.



АКСЕССУАРЫ

 <p>1</p>	 <p>2</p> <p>EM.WO.2*0,5.2000.W Провод сетевой 2000 мм, с вилкой Europlug</p>	 <p>2</p> <p>EM.WS.2*0,5.2000.W Провод сетевой 2000 мм с вилкой Europlug и проходным выключателем</p>	 <p>3</p> <p>HW.010.013 Блок распределительный L803-SC на 4 подкл., с проводом 200 мм и 3 перемычками</p>	 <p>4</p> <p>FJ-402 Клемма универсальная 2x0, 08-4/2,5 мм2</p>
<p>SNP6-350IFP Источник питания 6W, 200-240V/350mA</p> <p>SNP12-350IFP Источник питания 12W, 200-240V/350mA</p>	 <p>HW.010.020 Провод-удлинитель 2000 мм, с коннекторами L822F и L822M</p>	 <p>HW.001.028 Выключатель сенсорный TOUCH, 500W, 200-240V</p>	 <p>HW.001.029 PIR-датчик движения, 250W, 100-240V</p>	
 <p>HW.001.030.11 IR-датчик бесконтактный, 250W, 100-240V</p>	 <p>HW.001.031.11 IR-датчик открывания фасада, врезной, 250W, 100-240V</p>	 <p>HW.001.036 Держатель накладной для датчиков HW.001.030.11 и HW.001.031.11</p>	 <p>BH300.x Выключатель врезной 10A, 250B</p>	<p>HW.004.DIL.AB Расширитель SP для LED Nika и Electra, отделка бронза античная</p> <p>HW.004.DIL.G Расширитель SP для LED Nika и Electra, отделка золото глянец</p> <p>HW.004.DIL.FS Расширитель SP для LED Nika и Electra, отделка титаниум</p>

РЕКОМЕНДАЦИИ ПО ПОДКЛЮЧЕНИЮ ОДНОГО СВЕТИЛЬНИКА



ПОДБОР АКСЕССУАРОВ В ЗАВИСИМОСТИ ОТ ВАРИАНТОВ ПОДКЛЮЧЕНИЯ

светильники	блок распределительный	источник питания	провод сетевой
			
макс. кол-во подключений	артикул / количество разъёмов	артикул	артикул
1	HW.010.013 / 4	SNP6-350IFP	EM.WO.2*0,5.2000.W EM.WS.2*0,5.2000.W
3		SNP12-350IFP	

