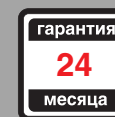


МАКМАРТ

ЛЕНТА СВЕТОДИОДНАЯ M-STD.COB, 24V, 480 LED/м, IP20



МАКМАРТ

components and mechanisms for furniture industries

Москва

тел.: +7 (495) 974-62-85,
974-62-86, 785-11-41,
785-11-45

факс: (495) 974-61-48

e-mail: contact@makmart.ru

www.makmart.com

www.makmart.ru

Логистический комплекс Наро-Фоминск
тел.: +7 (495) 974-62-86

Логистический комплекс Мытищи
тел.: +7 (495) 134-42-64, доб. 2

Логистический комплекс Юг
тел.: +7 (495) 134-42-64, доб. 1

Логистический комплекс Одинцово
тел.: +7 (495) 134-42-64, доб. 3

Челябинск (ЛК)
тел.: +7 (351) 220-88-13

Красноярск (ЛК)
тел.: +7 (391) 234-70-20 (многоканальный)

Уфа (ЛК)

тел.: +7 (347) 216-55-48

Воронеж (ЛК)

тел.: +7 (473) 233-23-40

Санкт-Петербург

тел.: +7 (812) 606-68-55, 606-68-56, 606-68-57

Екатеринбург (ЛК)

тел.: +7 (343) 359-29-90, 359-29-93

Ростов-на-Дону

тел.: +7 (863) 201-73-48, 201-79-56,
201-81-82, 201-83-98

Новосибирск (ЛК)

тел.: +7 (383) 314-79-99, 314-88-58

Казань (ЛК)

тел.: +7 (843) 212-07-45, 212-07-46

Республика Казахстан, г. Алматы

тел.: +7 (727) 321-22-08,
+7(701)538-18-75

Дилерская сеть:

отсканируйте или кликните
на код, чтобы узнать телефон
дилера в Вашем регионе



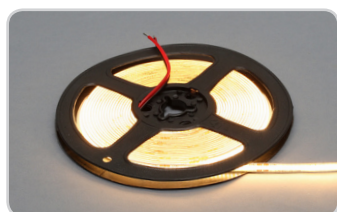
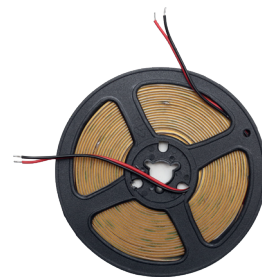
Светодиодная лента COB – новинка складской программы MAK MART. Это лента нового поколения, созданная по технологии Chip-On-Board. На ленте COB установлены кристаллы, которые имеют значительно меньший размер по сравнению со светодиодами SMD и обеспечивают идеально равномерное яркое освещение. Таким образом ленты COB отлично подходят для невысоких профилей и, в случае необходимости, могут использоваться без дополнительного рассеивателя. Высокий индекс цветопередачи CRI 90 и угол освещения до 180° обеспечивают правильное восприятие цветовых оттенков при освещении.

ОБЛАСТИ ПРИМЕНЕНИЯ СВЕТОДИОДНЫХ ЛЕНТ:

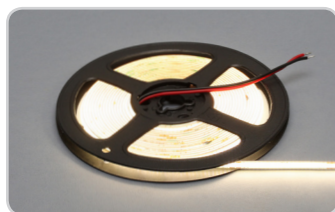
- Интерьерное освещение
- Подсветка ниш и подвесных потолков
- Освещение рабочих поверхностей
- Мебельная подсветка
- Рекламная подсветка
- Изготовление световых коробов
- Оформление витрин

ПРЕИМУЩЕСТВА:

- Ширина подложки 5 мм
- Бинованная лента с эффектом невидимых точек
- Световая отдача до 900– 1000 лм/м
- Утолщённая подложка
- Соединительный провод с двух концов ленты для удобства работы
- Высокая надежность
- Гарантия 2 года



3000-3500K
теплый белый



4000-4500K
нейтральный белый



6000-6500K
холодный белый



COB

Информация для заказа:

- обязательна установка на LED-профиль.
- для подключения светодиодных лент к сети вам понадобится источник питания 24В. Его мощность должна превышать общую потребляемую мощность подключённых источников света на 15-20%.
- комплекты источников питания, источники питания, провода, блоки распределительные, выключатели и датчики заказываются отдельно.

артикул	M-STD.COБ.24V.480.10.20.WW.72	M-STD.COБ.24V.480.10.20.NW.73	M-STD.COБ.24V.480.10.20.CW.74
Тип светодиода	COB	COB	COB
Цветовая температура, К	3000-3500K теплый белый	4000-4500K нейтральный белый	6000-6500K холодный белый
Кол-во светодиодов, шт/м	480	480	480
Мощность Вт	50 (10Вт/м)	50 (10Вт/м)	50 (10Вт/м)
Рабочее напряжение, В	24	24	24
Индекс цветопередачи (CRI)	90	90	90
Световой поток, Лм/м	900 -1000	900 -1000	900 -1000
Длина, мм	5000	5000	5000
Ширина, мм	5	5	5
Минимальный отрезок, мм	50	50	50
Класс пылевлагозащиты, IP	20	20	20

ГАБАРИТНЫЕ И УСТАНОВОЧНЫЕ РАЗМЕРЫ

Размеры:

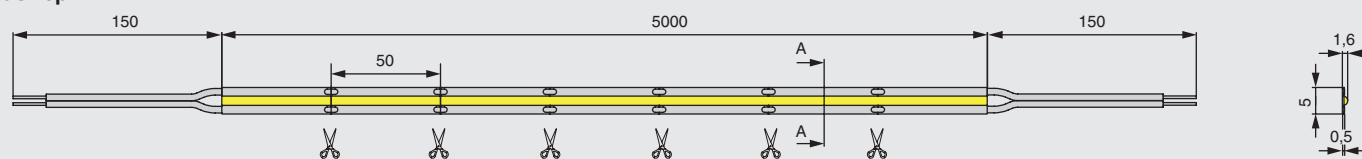


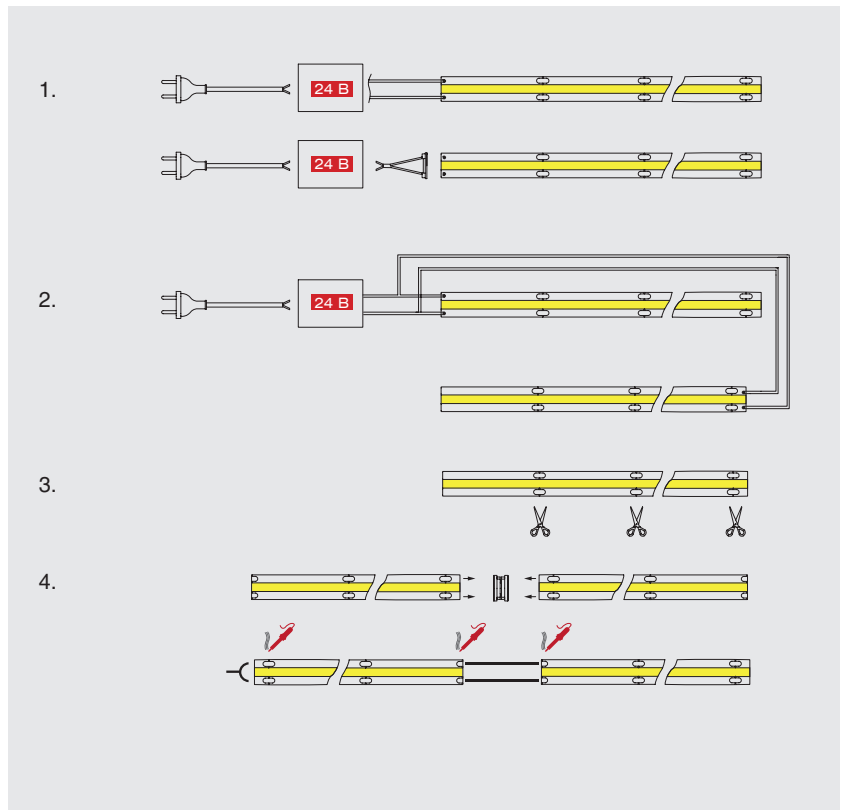
СХЕМА МОНТАЖА И ПОДКЛЮЧЕНИЯ

ВНИМАНИЕ

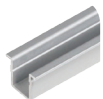
Для подключения светодиодных лент к сети вам понадобится источник питания 24В. Его мощность должна превышать общую потребляемую мощность подключённых источников света на 15-20%.

При подключении к источнику питания необходимо строго соблюдать полярность.

1. светодиодная лента подключается к источнику питания постоянного тока с напряжением 24В;
2. длина ленты не должна превышать 5000 мм, подключение дополнительной ленты осуществляется параллельно;
3. светодиодную ленту можно разделить на отрезки, разрезать ленту необходимо строго по меткам, для этого на ленте имеются условные обозначения;
4. для соединения отрезков используются коннекторы или пайка.
5. светодиодная лента имеет самоклеящееся основание (перед установкой рекомендуется обезжирить поверхность для монтажа).



РЕКОМЕНДУЕМЫЕ ПРОФИЛИ



HW.005.096
алюминий (анодировка)



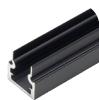
HW.005.096.PR.BRONZ
бронза (анодировка)



HW.012.1616.3000.PR
алюминий черный (анодировка)



HW.012.1116.2000.PR
алюминий (анодировка)



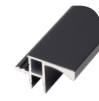
HW.012.1116.2000.PR.Black
алюминий черный (анодировка)



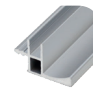
HW.005.098.3000.PR.WHITE
белый (покраска)



HW.005.098.3000.PR.Black
алюминий черный (анодировка)



HW.005.097.PR.Black
алюминий черный (анодировка)



HW.005.097.PR.SLR
алюминий (анодировка)



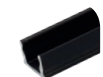
M-E.0410.5000.PR.SL
белый (белый)



HW.012.1005.3000.PR.Black
алюминий черный (анодировка)



HW.012.1007.3000.PR
алюминий (анодировка)

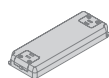


HW.012.1007.3000.PR.Black
алюминий черный (анодировка)



АКСЕССУАРЫ

В разделе “Аксессуары” представлены дополнительные опции, которые подходят к данному виду ленты.



БЛОК
ПИТАНИЯ



арт. SS75-24VL
источник питания 75W,
220-240V/24V



арт. MM.100CC-24
источник питания 100W,
170-264V/24V



арт. SS150-24VL
источник питания 150Вт,
220-240V/24V



КАБЕЛЬ
ПИТАНИЯ



арт. EM.WO.2*0,5.2000.W
провод сетевой 2000 мм,
с вилкой Europlug



арт. EM.WO.2*0,35
провод ПАГ 2*0,35,
бело-серый



арт. HW.010.033
провод соединительный 2x0.50mm²,
max. 5A, 2000 мм с кон. L813



арт. HW.010.030
провод соединительный 2x0.34mm²,
max. 3A, 2000 мм с кон. L814



КОННЕКТОР



арт. M-CON05.COB.IP20.11
коннектор, соединительный, для LED
лент COB шириной 5 мм



IR-ПУЛЬТ



арт. HW.001.034 выкл.
с диммером и пультом
ДУ72W/12V, 144W/24



арт. 04-38
выкл. с диммером
и пультом ДУ



ДАТЧИК
КАСАНИЯ



арт. HW.001.028
выкл. сенсорный
TOUCH



IR-ДАТЧИК
ВЗМАХ РУКИ



арт. HW.001.030
IR-датчик датчик с
диммером и памятью



арт. HW.001.044
IR - датчик с диммером



PIR-ДАТЧИК
ДВИЖЕНИЯ



арт. HW.001.029
PIR-датчик движения



IR-ДАТЧИК
ОТКРЫВАНИЯ



арт. HW.001.031.11
IR-датчик открывания
фасада



арт. HW.005.027.Silver
IR - датчик открывания
фасада врезной



арт. HW.005.074.Silver
IR - датчик откр. фасада
врезной, двухсенсорный



АКСЕССУАРЫ



арт. HW.010.003
блок распределительный L806-PC
на 6 подключений



арт. HW.010.003
блок распределительный L806-PC
на 6 подключений



арт. FJ-402
клемма универсальная
2x0,08-4/2,5 мм

