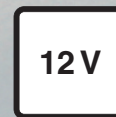
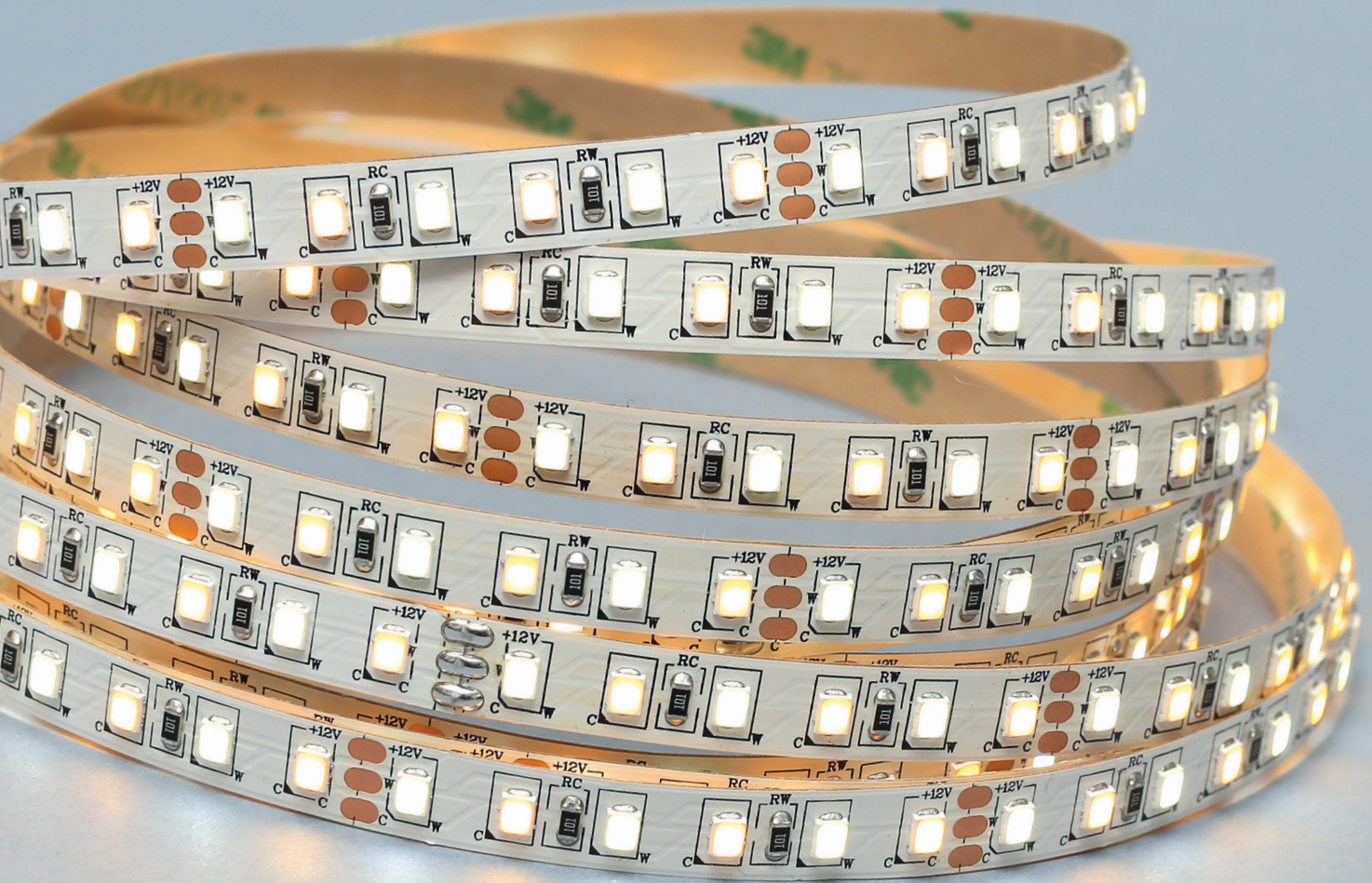


# МАКМАРТ

ЛЕНТА СВЕТОДИОДНАЯ SMD 2835, 12V, 120 LED/М, IP20



## МАКМАРТ

components and mechanisms for furniture industries

### Москва

тел: +7 (495) 974-62-85,  
974-62-86, 785-11-41,  
785-11-45

факс: (495) 974-61-48

e-mail: [contact@makmart.ru](mailto:contact@makmart.ru)

[www.makmart.com](http://www.makmart.com)

[www.makmart.ru](http://www.makmart.ru)

**Логистический комплекс Наро-Фоминск**  
тел.: +7 (495) 974-62-86

**Логистический комплекс Мытищи**  
тел.: +7 (495) 134-42-64, доб. 2

**Логистический комплекс Юг**  
тел.: +7 (495) 134-42-64, доб. 1

**Логистический комплекс Одинцово**  
тел.: +7 (495) 134-42-64, доб. 3

**Логистический комплекс Химки**  
тел.: +7 (495) 134-42-64, доб. 4

**Челябинск (ЛК)**  
тел.: +7 (351) 211-23-13

**Красноярск (ЛК)**  
тел.: +7 (391) 234-70-20 (многоканальный)

**Уфа (ЛК)**  
тел.: +7 (347) 216-55-48

**Воронеж (ЛК)**  
тел.: +7 (473) 233-23-40

**Санкт-Петербург**  
тел.: +7 (812) 606-68-55, 606-68-56, 606-68-57

**Екатеринбург**  
тел.: +7 (343) 359-29-90, 359-29-93

**Ростов-на-Дону**  
тел: +7 (863) 201-73-48, 201-79-56,  
201-81-82, 201-83-98

**Новосибирск (ЛК)**  
тел: +7 (383) 314-79-99, 314-88-58

**Казань (ЛК)**  
тел: +7 (843) 212-07-45, 212-07-46

**Калининград**  
тел: +7 (4012) 605-407

**Республика Казахстан, г. Алматы**  
тел.: +7 (727) 321-22-08,  
+7(701) 538-18-75

### Дилерская сеть:

отсканируйте или кликните  
на код, чтобы узнать телефон  
дилера в Вашем регионе



Двухканальная LED – лента 2835 с возможностью регулировать цветовую температуру от 3500K до 6000K. Тон изменяется при смене каналов. Имеется 3 провода для подключения.

Мы рекомендуем использовать этот тип LED – ленты для подсветки зеркал, в комплекте с сенсорным выключателем, имеющим режим работы с лентами типа MIX. Потребитель сам сможет выбрать комфортную для себя цветовую температуру.

Также эта лента прекрасно подойдет в качестве универсального освещения для торгового оборудования, подсветки интерьеров, архитектурной подсветки, световой рекламы, оформления витрин.

#### ОБЛАСТИ ПРИМЕНЕНИЯ СВЕТОДИОДНЫХ ЛЕНТ:

- Интерьерное освещение
- Подсветка ниш и подвесных потолков
- Освещение рабочих поверхностей
- Мебельная подсветка
- Рекламная подсветка
- Изготовление световых коробов
- Оформление витрин

#### ПРЕИМУЩЕСТВА:

- Ширина подложки 8 мм.
- Световая отдача до 1500 лм/м
- Утолщённая подложка
- Высокая надежность
- Гарантия 2 год



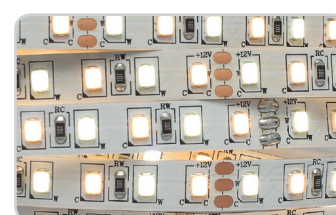
 **3500K**  
теплый белый



 **4200K**  
нейтральный белый





 **6500K**  
холодный белый



**2835**

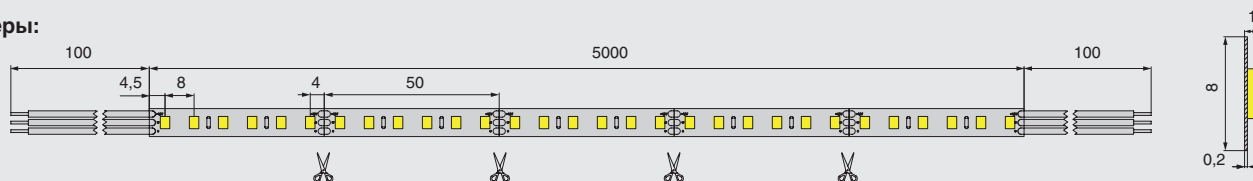
#### Информация для заказа:

- для подключения светодиодных лент к сети вам понадобится источник питания 12В, его мощность должна превышать общую потребляемую мощность подключённых источников света на 15-20%.
- управлять цветом свечения LED ленты можно только с помощью любого MIX-контроллера.
- комплекты источников питания, источники питания, провода, блоки распределительные, выключатели и датчики заказываются отдельно.

артикул	<b>M-STD.MIX.2835.120.14.4.20.WW/CW.49</b>		
Тип светодиода	2835		
Цветовая температура, К	 3500K теплый белый	—	 6500K холодный белый
Кол-во светодиодов, шт/м	60 + 60		
Мощность Вт/м	14		
Рабочее напряжение, В	12		
Индекс цветопередачи (CRI)	80		
Световой поток, Лм/м	750 + 750		
Длина, мм	5000		
Ширина, мм	8		
Минимальный отрезок, мм	50		
Класс пылевлагозащиты, IP	20		

#### ГАБАРИТНЫЕ И УСТАНОВОЧНЫЕ РАЗМЕРЫ

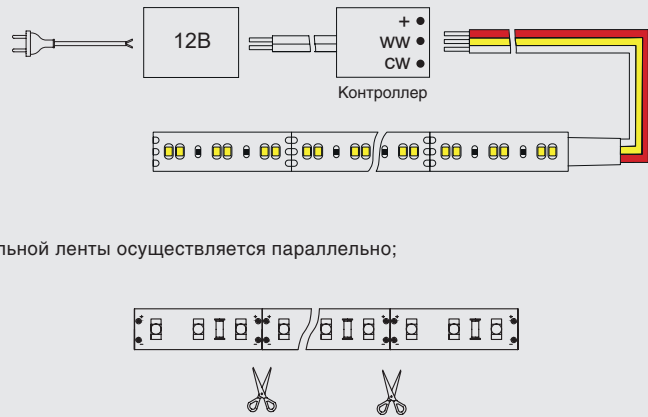
##### Размеры:



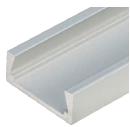


## СХЕМА МОНТАЖА И ПОДКЛЮЧЕНИЯ

- светодиодная лента подключается к источнику питания постоянного тока с напряжением 12В;
- при подключении к источнику питания необходимо строго соблюдать полярность;
- мощность источника питания должна быть на 15-20% больше потребляемой мощности подключаемой ленты;
- светодиодная лента имеет самоклеящееся основание (перед установкой рекомендуется обезжирить поверхность для монтажа);
- длина ленты не должна превышать 5000 мм, подключение дополнительной ленты осуществляется параллельно;
- светодиодную ленту можно разделить на отрезки
- разрезать ленту необходимо строго по меткам, для этого на ленте имеются условные обозначения;
- для соединения отрезков используются коннекторы или пайка.



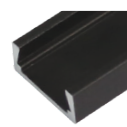
## РЕКОМЕНДУЕМЫЕ ПРОФИЛИ



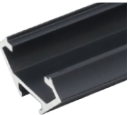
**HW.012.1506.3000PR**  
алюминий (анодировка)



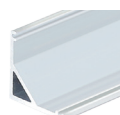
**HW.012.1506.3000.PR.White**  
белый (RAL9016)



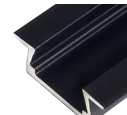
**HW.012.1506.PR-Black**  
алюминий черный (анодировка)



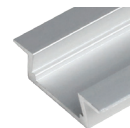
**HW.012.1616LG.3000.PR.Black**  
алюминий черный (анодировка)



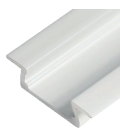
**HW.012.1616.3000.PR**  
алюминий (анодировка)



**HW.012.2206.PR-Black**  
алюминий черный (анодировка)



**HW.012.2206.3000.PR**  
алюминий (анодировка)



**HW.012.2206.3000.PR.White**  
белый (RAL9016)



**HW.012.2206.3000.PR.Gold**  
золото (анодировка)

## АКСЕССУАРЫ



**08.800.00.305**  
Сенсорный выкл. для зеркала,  
5А, 60/120W, 12/24V



**08.800.00.310**  
Сенсорный выкл. для зеркала,  
2-х кнопочный 5А, 60/120W, 12/24V



**SNP15-12VF-1**  
источник питания 15W, 200-240V/12V



**SNP30-12VF-3**  
источник питания 30W,  
200-240V/12VK



**SNP50-12VF-1**  
источник питания 50W, 200-240V/12V



**MM.30XF-12**  
источник питания 30W, 90-264V/12V



**MM.75XF-12**  
источник питания 75W, 90-264V/12V



**EM.WO.2\*0,35**  
провод ПАГ 2\*0,35, бело-серый



**ПВС-ВПС22 3\*1,5 3,0ч**  
провод сетевой, черный, 3 м



**EM.WO.2\*0,5.2000.W**  
провод сетевой 2 м, с вилкой Europlug

