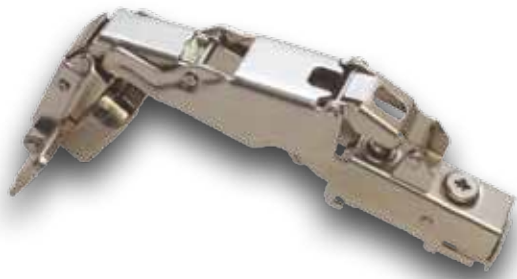


# МАКМАРТ

## ПЕТЛИ МЕБЕЛЬНЫЕ СЕРИЯ МН.314 С ДОВОДЧИКОМ 165°



### ПЕТЛИ 165°

Угол открывания 165°

Минимальная толщина фасада 16 мм

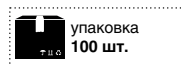
Диаметр фрезеровки под чашку 35 мм

Глубина фрезеровки под чашку 11,5 мм

Крепление чашки:

- под саморез

Совместима с ответными планками серии Clip-on (cam)



**cam** - возможность регулировки петли по глубине при помощи эксцентрика, размещенного на плече петли

**D** - размер наложения фасада на боковую панель каркаса

**K** - возможное расстояние фрезеровки под чашку петли от края фасада

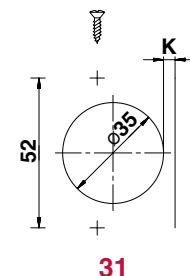
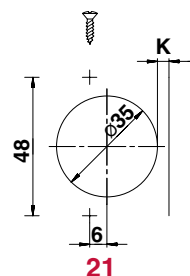
**H** - высота ответной планки

**T** - толщина боковой панели каркаса

**S** - толщина фасада

**L** - расстояние от фасада до боковой панели каркаса

**A** - зазор между фасадом и боковой панелью каркаса



#### Подбор высоты ответной планки для накладной петли 165°

Воспользуйтесь таблицей для подбора ответной планки в зависимости от **K** и **D**

Таблица для подбора ответной планки в зависимости от **K** и **D**

		K=	3	4	5	6	7
H=0	D=		17	18	19	20	21
H=2	D=		15	16	17	18	19
H=4	D=		13	14	15	16	17

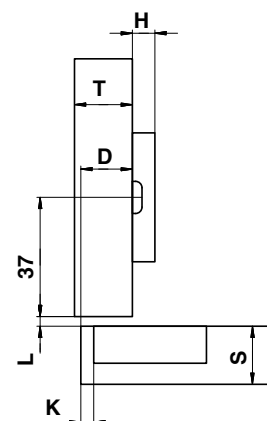


#### арт.МН.314.21.W00.N

петля 165° накладная с доводчиком, 48 мм, Clip-on (cam), отделка никель

#### арт.МН.314.31.W00.N

петля 165° накладная с доводчиком, 52 мм, Clip-on (cam), отделка никель



L от 0,5 до 4, регулировка осуществляется при помощи эксцентрика на плече петли

## МАКМАРТ

components and mechanisms for furniture industries

#### Москва

тел: +7 (495) 974-62-85,  
974-62-86, 785-11-41,  
785-11-45

факс: (495) 974-61-48

e-mail: contact@makmart.ru

www.makmart.ru

#### Логистический комплекс Мытищи

г.Мытищи, ул.1-я Новая, стр.57  
тел: +7 (495) 134-42-64, доб.2  
e-mail: contact.mititschi@makmart.ru

#### Логистический комплекс Юг

Московская область, Ленинский район,  
село Молоково, ул.Школьная, д.6В  
тел: +7 (495) 134-42-64, доб.1  
e-mail: contact.south@makmart.ru

#### Санкт-Петербург

тел: +7 (812) 606-68-55, 606-68-56,  
606-68-57

#### Екатеринбург

тел: +7 (343) 359-29-90, 359-29-93

#### Ростов-на-Дону

тел: +7 (863) 278-89-41, 278-89-42

#### Новосибирск

тел: +7 (383) 314-79-99, 314-88-58

#### Казань

тел: +7 (843) 570-31-48, 570-31-78

#### Калининград

тел: +7 (4012) 605-407

#### Воронеж

тел: +7 (473) 233-23-40



# МАКМАРТ

## ПЕТЛИ МЕБЕЛЬНЫЕ СЕРИЯ МН.314 С ДОВОДЧИКОМ 165°

### Подбор высоты ответной планки для полунакладной петли 165°

Воспользуйтесь таблицей для подбора ответной планки в зависимости от **K** и **D**

Таблица для подбора ответной планки в зависимости от **K** и **D**

		K=	3	4	5	6	7
H=0	D=		7	8	9	10	11
H=2	D=		5	6	7	8	9
H=4	D=		3	4	5	6	7

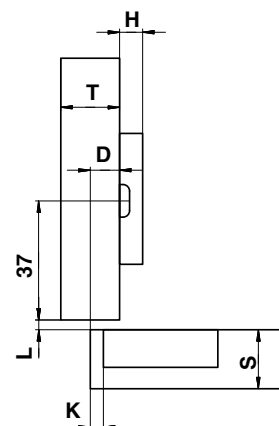


#### арт.МН.314.21.W08.N

петля 165° полунакладная с доводчиком, 48 мм, Clip-on (сам), отделка никель

#### арт.МН.314.31.W08.N

петля 165° полунакладная с доводчиком, 52 мм, Clip-on (сам), отделка никель



L от 0,5 до 4, регулировка осуществляется при помощи эксцентрика на плече петли

### Подбор высоты ответной планки для вкладной петли 165°

Воспользуйтесь таблицей для подбора ответной планки в зависимости от **K** и **A**

Таблица для подбора ответной планки в зависимости от **K** и **A**

		K=	3	4	5	6	7
H=0	A=		1	0	-1	-2	-3

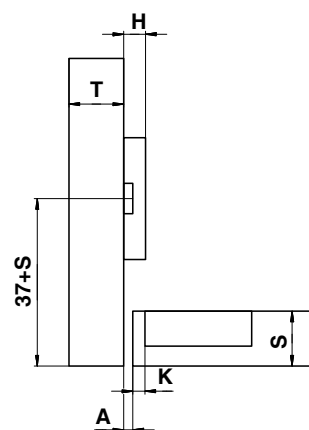


#### арт.МН.314.21.W15.N

петля 165° вкладная с доводчиком, 48 мм, Clip-on (сам), отделка никель

#### арт.МН.314.31.W15.N

петля 165° вкладная с доводчиком, 52 мм, Clip-on (сам), отделка никель



## ОТВЕТНЫЕ ПЛАНКИ



#### арт.МР.301.H0.N

ответная планка H0 под шуруп, Clip-on, отделка никель

#### арт.МР.301.H2.N

ответная планка H2 под шуруп, Clip-on, отделка никель

#### арт.МР.301.H4.N

ответная планка H4 под шуруп, Clip-on, отделка никель



#### МР.302.H0.N

ответная планка H0 с евровинтом, Clip-on, отделка никель

#### МР.302.H2.N

ответная планка H2 с евровинтом, Clip-on, отделка никель

#### МР.302.H4.N

ответная планка H4 с евровинтом, Clip-on, отделка никель