

МАКМАРТ

НАПРАВЛЯЮЩИЕ ШАРИКОВЫЕ INNER 3581 S



30 000

циклов открывания



250/300/350/400

номинальная
длина ящика



H.35

высота
направляющей



100%

направляющие
полного выдвижения



нагрузка
20 кг

МАКМАРТ

components and mechanisms for furniture industries

Москва

тел: +7 (495) 974-62-85,
974-62-86, 785-11-41,
785-11-45

факс: (495) 974-61-48

e-mail: contact@makmart.ru

www.makmart.com

www.makmart.ru

Логистический комплекс Наро-Фоминск

тел.: +7 (495) 974-62-86

Логистический комплекс Мытищи

тел.: +7 (495) 134-42-64, доб. 2

Логистический комплекс Юг

тел.: +7 (495) 134-42-64, доб. 1

Логистический комплекс Одинцово

тел.: +7 (495) 134-42-64, доб. 3

Челябинск (ЛК)

тел.: +7 (351) 220-88-13

Красноярск (ЛК)

тел.: +7 (391) 234-70-20 (многоканальный)

Уфа (ЛК)

тел.: +7 (347) 216-55-48

Воронеж (ЛК)

тел.: +7 (473) 233-23-40

Санкт-Петербург

тел.: +7 (812) 606-68-55, 606-68-56, 606-68-57

Екатеринбург (ЛК)

тел.: +7 (343) 359-29-90, 359-29-93

Ростов-на-Дону

тел.: +7 (863) 201-73-48, 201-79-56,
201-81-82, 201-83-98

Новосибирск (ЛК)

тел.: +7 (383) 314-79-99, 314-88-58

Казань (ЛК)

тел.: +7 (843) 212-07-45, 212-07-46

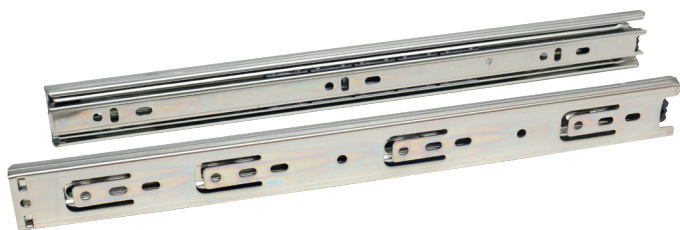
Республика Казахстан, г. Алматы

тел.: +7 (727) 321-22-08,
+7(701)538-18-75

Дилерская сеть:

отсканируйте или кликните
на код, чтобы узнать телефон
дилера в Вашем регионе





H.35

высота направляющей



100%

направляющие полного выдвижения



нагрузка
20 кг

комплект шариковых направляющих h.35

артикул	номинальная длина, мм	материал	отделка	упаковка
INN.3581S.250.ZN	250	сталь	цинк	20 комплектов
INN.3581S.300.ZN	300	сталь	цинк	20 комплектов
INN.3581S.350.ZN	350	сталь	цинк	20 комплектов
INN.3581S.400.ZN	400	сталь	цинк	20 комплектов NEW

ОСНОВНЫЕ ХАРАКТЕРИСТИКИ:

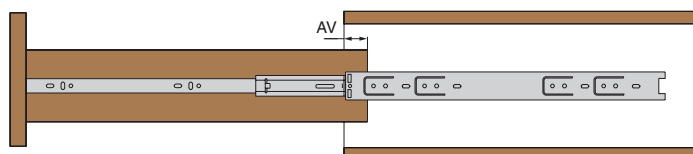
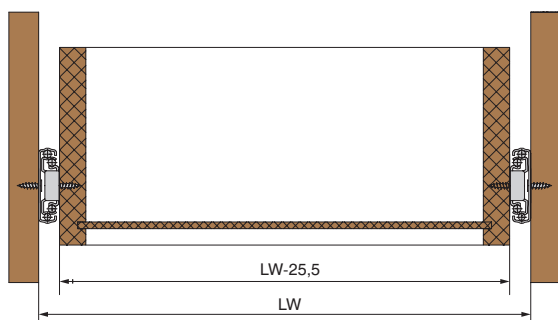
Шариковые направляющие полного выдвижения

- Длина 250/300/350/400 мм
- Нагрузка 20 кг.
- Толщина стали 0,8x0,8x0,8 мм.



В КОМПЛЕКТ ВХОДИТ:

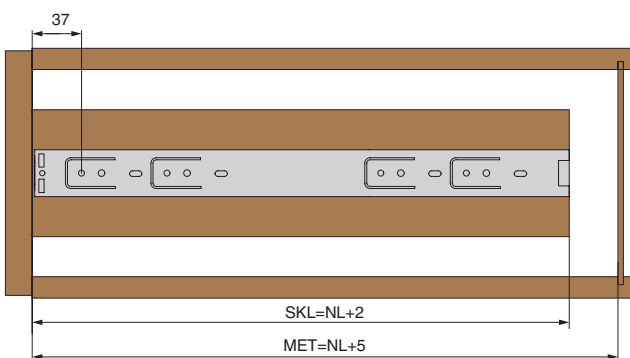
- Направляющие шариковые полного выдвижения – 2 шт.



NL	250	300	350	400
AV	4	4	4	4

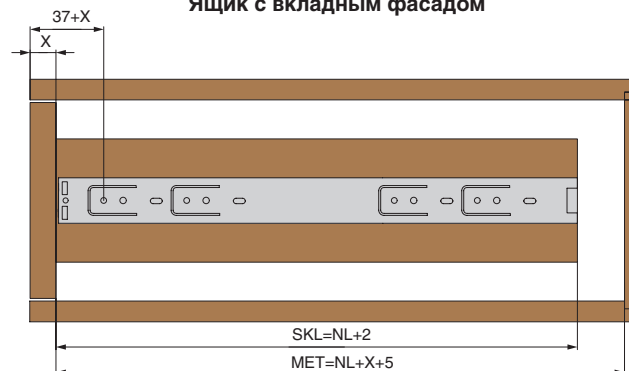
NL – номинальная длина направляющей
AV – размер потери выдвижения ящика
LW – внутренняя ширина корпуса

Ящик с накладным фасадом



NL – номинальная длина направляющей
SKL – глубина ящика

Ящик с вкладным фасадом



X – толщина фасада
MET – минимальная глубина корпуса до задней стенки



Схема крепления направляющих к корпусу

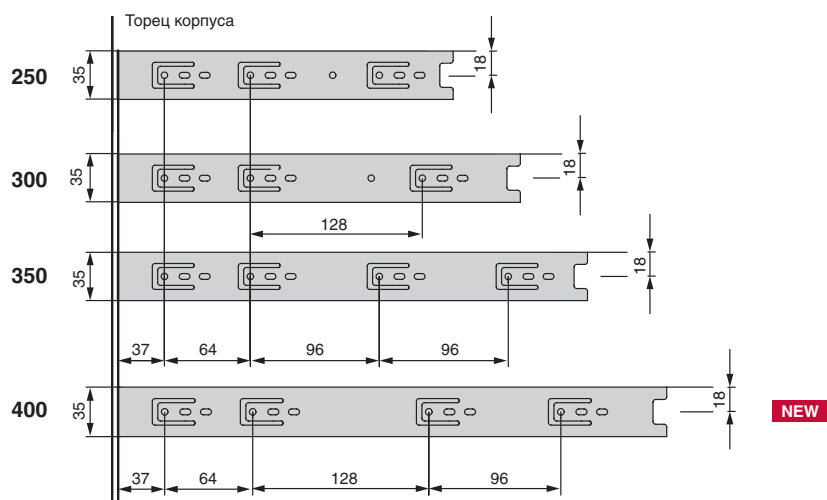


Схема крепления направляющих к каркасу ящика

