

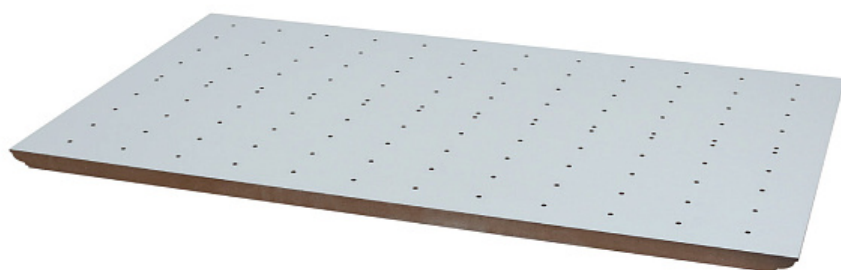
MFP.9050.16.WH.STK/TMB

Scandi Многофункциональная панель в базу 900/16 (805x472), отделка белая

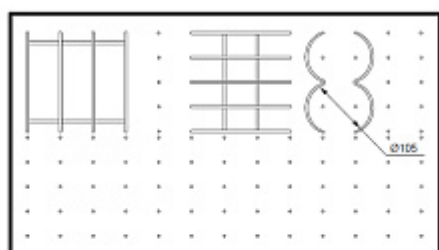
Актуальную цену и остатки уточняйте на сайте

Ссылка на товар:

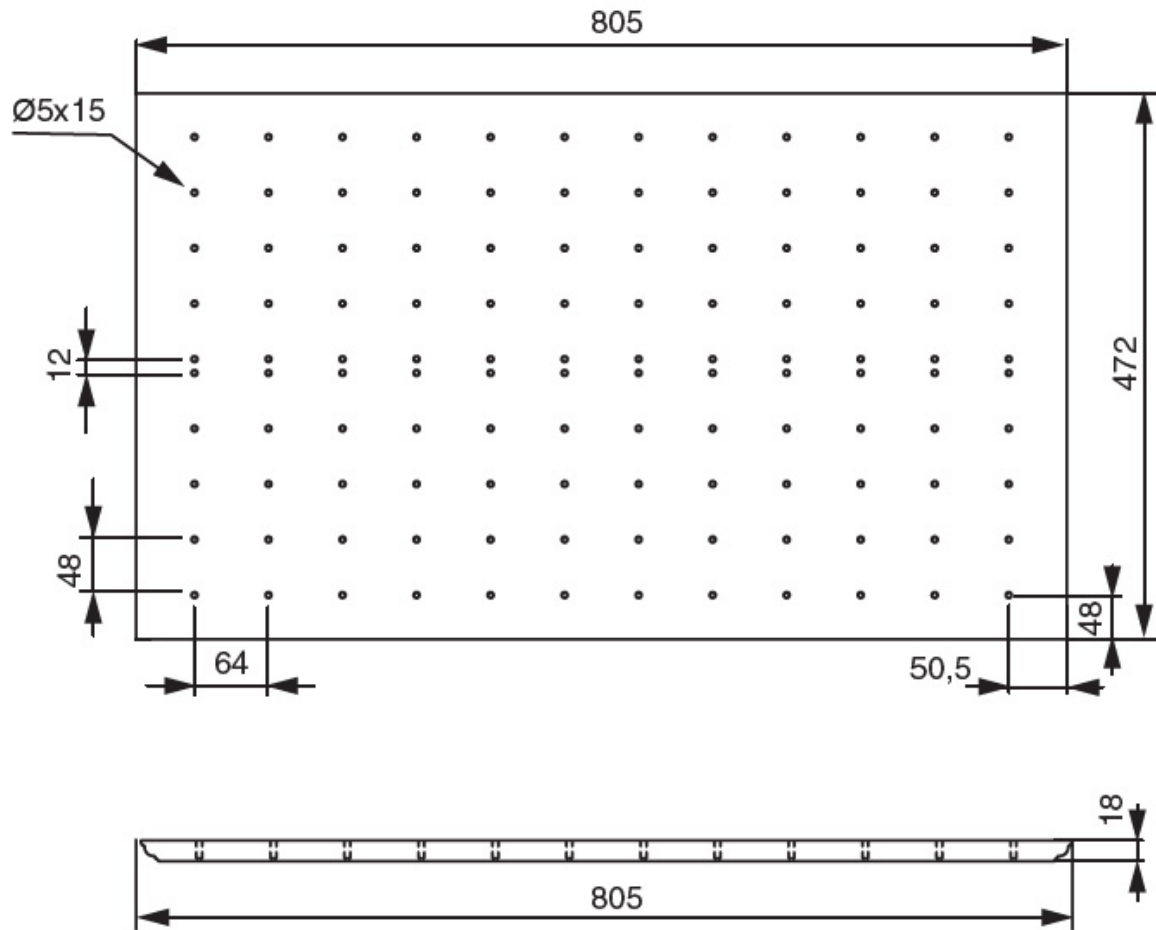
<https://makmart.ru/catalog/trays/tree/scandi/274607/>



Не предназначены для прямого контакта с водой



STRIKE / TANDEMBOX



Описание

Многофункциональные панели серии SCANDI. Это эстетичные вкладыши для организации рационального и удобного хранения посуды и утвари в выдвижных кухонных ящиках. Они используются в комплекте с металлическими вставками – держателями для размещения сковородок, крышек и бутылок.

Основные характеристики:

ёмкость предназначена для установки в ящики шириной 900 мм
не предназначены для прямого контакта с водой
не мочить! протирать влажной тряпкой

Характеристики

Ширина каркаса (мм)	900
Глубина ящика (мм)	500
Материал	МДФ облицованное пластиком
Отделка	Белый
Группа	Многофункциональные панели
Тип отделки	Белый
Для ящиков	STRIKE 500 TANDEMBOX 500
Тип материала	Дерево
Страна производитель	Россия