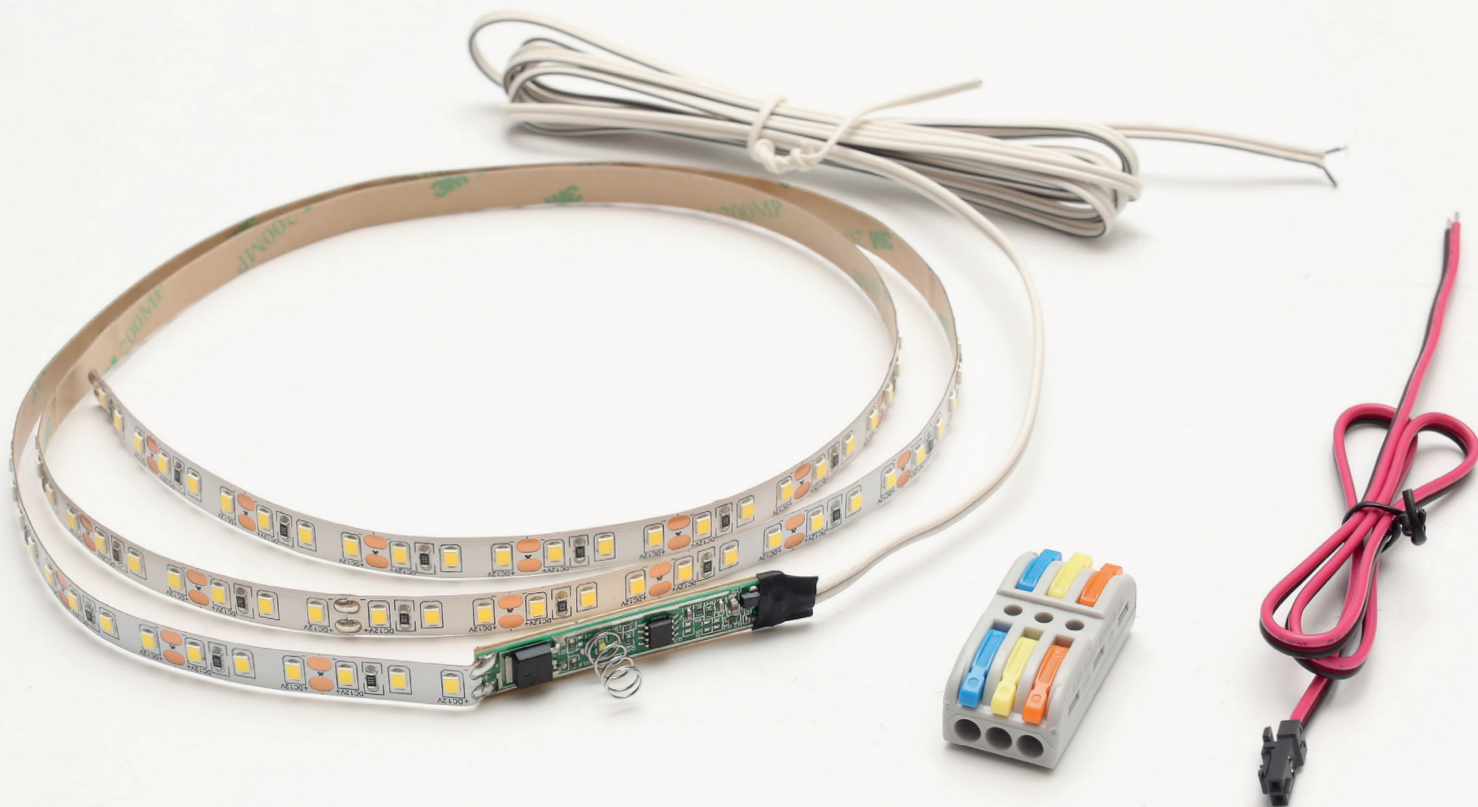


# MAKMART

## КОМПЛЕКТ LED ЛЕНТЫ SMD2835



### MAKMART

components and mechanisms for furniture industries

#### Москва

тел: +7 (495) 974-62-85,  
974-62-86, 785-11-41,  
785-11-45

факс: (495) 974-61-48

e-mail: contact@makmart.ru

[www.makmart.com](http://www.makmart.com)

[www.makmart.ru](http://www.makmart.ru)

#### Логистический комплекс Наро-Фоминск

тел.: +7 (495) 974-62-86

#### Логистический комплекс Мытищи

тел.: +7 (495) 134-42-64, доб. 2

#### Логистический комплекс Юг

тел.: +7 (495) 134-42-64, доб. 1

#### Логистический комплекс Одинцово

тел.: +7 (495) 134-42-64, доб. 3

#### Челябинск (ЛК)

тел.: +7 (351) 220-88-13

#### Красноярск (ЛК)

тел.: +7 (391) 234-70-20 (многоканальный)

#### Уфа (ЛК)

тел.: +7 (347) 216-55-48

#### Воронеж (ЛК)

тел.: +7 (473) 233-23-40

#### Санкт-Петербург

тел.: +7 (812) 606-68-55, 606-68-56, 606-68-57

#### Екатеринбург (ЛК)

тел.: +7 (343) 359-29-90, 359-29-93

#### Ростов-на-Дону

тел.: +7 (863) 201-73-48, 201-79-56,  
201-81-82, 201-83-98

#### Новосибирск (ЛК)

тел.: +7 (383) 314-79-99, 314-88-58

#### Казань (ЛК)

тел.: +7 (843) 212-07-45, 212-07-46

#### Калининград

тел.: +7 (4012) 605-407

#### Республика Казахстан, г. Алматы

тел.: +7 (727) 321-22-08,  
+7(701)538-18-75

#### Дилерская сеть:

отсканируйте или кликните  
на код, чтобы узнать телефон  
дилера в Вашем регионе



Представляем вашему вниманию комплект светодиодных лент с сенсорным датчиком включения/выключения и функцией регулирования яркости от 0 до 100% для монтажа в LED-профиль и самостоятельной сборки светодиодных мебельных светильников.

Стандартный размерный ряд смотрите в приведённой ниже таблице.

#### ОБЛАСТИ ПРИМЕНЕНИЯ СВЕТОДИОДНЫХ ЛЕНТ:

- Интерьерное освещение
- Подсветка ниш и подвесных потолков
- Освещение рабочих поверхностей
- Мебельная подсветка
- Рекламная подсветка
- Изготовление световых коробов
- Оформление витрин

#### ПРЕИМУЩЕСТВА:

- световая отдача до 960-1080 лм/м
- утолщённая подложка;
- ЗМ-скотч;
- высокая надёжность;
- гарантия 1 год.



#### СОСТАВ КОМПЛЕКТА:

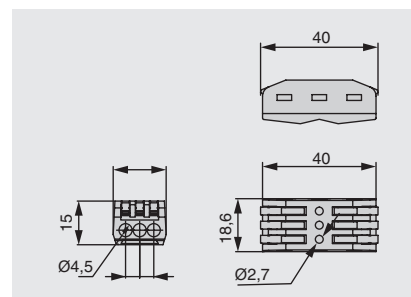
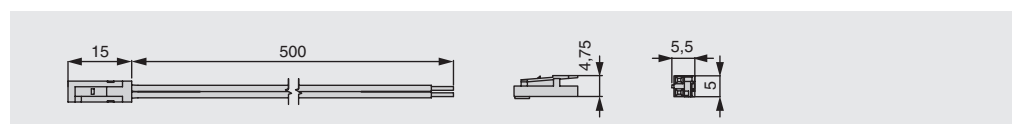
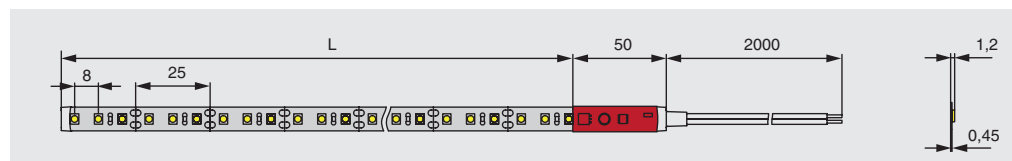
- светодиодная лента с сенсорным датчиком и проводом 2 метра для подключения к трансформатору;
- соединитель клеммный, быстрозажимной;
- провод соединительный 500 мм с коннектором L813 для подключения к трансформатору с распределительной коробкой.

#### Информация для заказа:

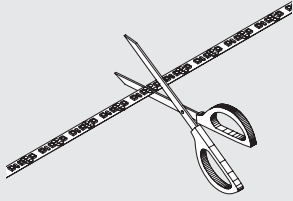
- обязательна установка на LED-профиль.
- для подключения светодиодных лент к сети вам понадобится источник питания 12В. Его мощность должна превышать общую потребляемую мощность подключённых источников света на 15-20%.
- комплекты источников питания, источники питания, провода, блоки распределительные заказываются отдельно.

артикул	KIT.2835. NW.AD003.1000.45	KIT.2835. NW.AD003.2000.46	KIT.2835. NW.AD003.3000.47	KIT.2835. NW.AD003.4000.48
Тип светодиода	2835	2835	2835	2835
Цветовая температура, К	4000-4500К нейтральный белый	4000-4500К нейтральный белый	4000-4500К нейтральный белый	4000-4500К нейтральный белый
Кол-во светодиодов, шт/м	120	120	120	120
Мощность Вт	12 (12Вт/м)	24 (12Вт/м)	36 (12Вт/м)	48 (12Вт/м)
Рабочее напряжение, В	12	12	12	12
Индекс цветопередачи (CRI)	70	70	70	70
Световой поток, Лм/м	960 -1080	960 -1080	960 -1080	960 -1080
Длина, мм	1000	2000	3000	4000
Ширина, мм	8	8	8	8
Минимальный отрезок, мм	25	25	25	25
Класс пылевлагозащиты, IP	20	20	20	20

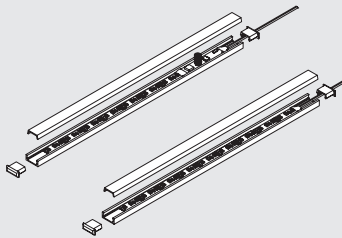
#### ГАБАРИТНЫЕ И УСТАНОВОЧНЫЕ РАЗМЕРЫ



- 1** Отрежьте светодиодную ленту необходимой длины строго по линии отреза.

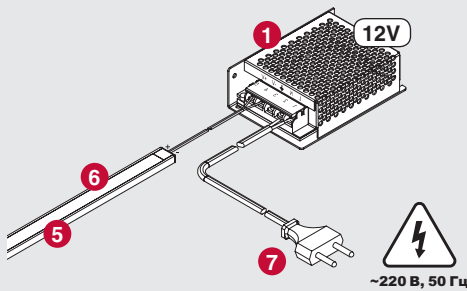


- 2** Установите ленту, рассеиватель и заглушки в корпус профиля.



**3** **Вариант А**

Подключите светильник в соответствии со схемой, соблюдая полярность.



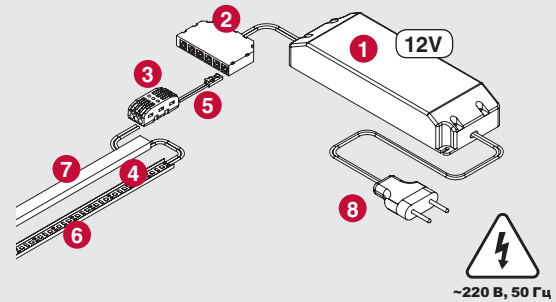
Для подключения светодиодных лент к сети вам понадобится источник питания. Его мощность должна превышать общую потребляемую мощность подключённых источников света на 15-20%.

При подключении к источнику питания необходимо строго соблюдать полярность.

1. светодиодная лента подключается к источнику питания постоянного тока;
2. длина ленты не должна превышать 5000 мм, подключение дополнительной ленты осуществляется параллельно;
3. светодиодную ленту можно разделить на отрезки, разрезать ленту необходимо строго по меткам, для этого на ленте имеются условные обозначения;
4. для соединения отрезков используются коннекторы или пайка.
5. светодиодная лента имеет самоклеящееся основание (перед установкой рекомендуется обезжирить поверхность для монтажа).

**Вариант В**

Подключите светильник в соответствии со схемой, соблюдая полярность.



1. источник питания 2. блок распределительный L806-6 HW.010.028 3. соединитель клеммный HW.003.042 4. лента светодиодная 5. провод соед.с кон. L813 HW.010.035 6. профиль алюминиевый 7. рассеиватель для профиля 8. провод сетевой с вилкой.

РЕКОМЕНДУЕМЫЕ ПРОФИЛИ



арт. HW.012.1506.3000.PR.White  
белый (RAL9016)



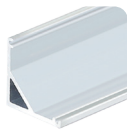
арт. KIT1 012.1506.1000.04  
алюминий (анодировка)



KIT1 012.1506.3000.Black.05  
алюминий черный (анодировка)



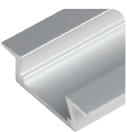
арт. M-E.0716.3000.31P.PR  
алюминий (анодировка)



арт. HW.012.1616.3000.PR  
алюминий (анодировка)



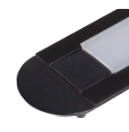
арт. M-E.1717.2000.31P.PR  
алюминий (анодировка)



арт. HW.012.2206.3000.PR  
алюминий (анодировка)



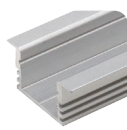
арт. HW.012.2206.3000.PR.White  
белый (RAL9016)



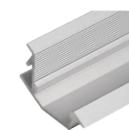
арт. KIT1 012.2206.3000.Black.06  
алюминий черный (анодировка)



арт. M-E.0722.3000.31P.PR  
алюминий (анодировка)

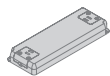


арт. M-E.1222.2000.31P.PR  
алюминий (анодировка)



арт. M-E.1226.3000.31P.PR  
алюминий (анодировка)





ИСТОЧНИК  
ПИТАНИЯ



**арт. КИТ.SNP30-12.36.1.0**  
комплект источника  
питания 30 Вт



**арт. КИТ.SNP50-12.36.1.0**  
комплект источника  
питания 50 Вт



**арт. КИТ.SS75-12.36.1.0**  
комплект источника  
питания 75 Вт



**арт. MM.40A-12**  
источник питания  
40W, 90-264V/12V



**арт. MM.60A-12**  
источник питания  
60W, 90-264V/12V



**арт. MM.100U-12**  
источник питания  
100W, 85-264V/12V



КАБЕЛЬ  
ПИТАНИЯ



**EM.WO.2\*0,5.2000.W**  
провод сетевой 2 м, с  
вилкой Europlug



**арт. EM.WS.2\*0,5.2000.W**  
провод сетевой 2 м,  
с вилкой Europlug и  
выкл.



**EM.WS.2\*0,5.3000.W.B**  
провод сетевой, 3 м  
с вилкой Europlug и  
выкл. черный



**арт. EM.WO.2\*0,35**  
провод ПАГ 2\*0,35,  
12/24В, (100М)



**арт. EM.WO.2\*0,50**  
провод ПАГ 2\*0,50,  
12/24В, (100М)



**арт. HW.010.034**  
пров.-удл. 2x0.50mm<sup>2</sup>,  
12V, max. 5A, 2000 мм, с  
кон. L815 и L813

