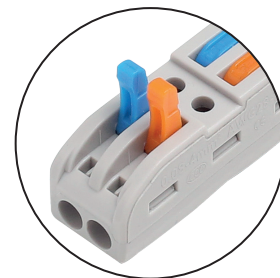


МАКМАРТ

СОЕДИНИТЕЛЬ КЛЕММНЫЙ, ПРОХОДНОЙ ДЛЯ 2-Х ЛИНИЙ, БЫСТРОЗАЖИМНОЙ

Соединитель клеммный, проходной для 2-х линий, провода подводятся с противоположных сторон. Используются пружинные зажимы вместо винтовых соединений, что обеспечивает скорость и простоту монтажа в комплексе с качественной и надежной фиксацией проводов.

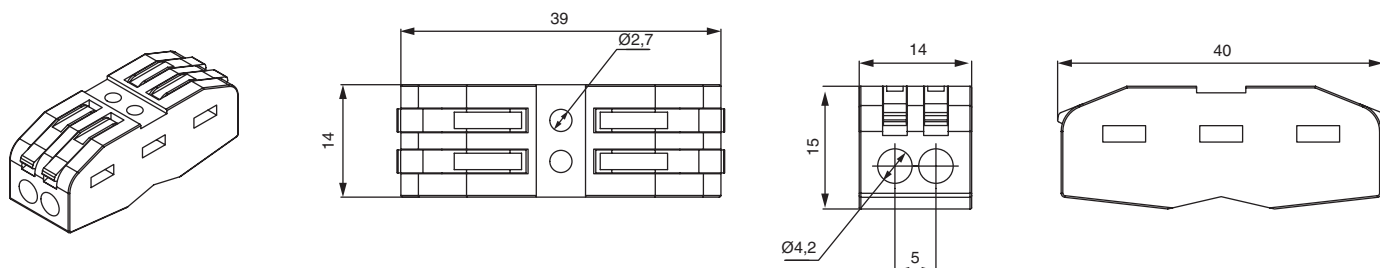
Снабжен флажковыми фиксаторами. Они легко поднимаются и опускаются, благодаря этому удобно монтировать-демонтировать проводку электрической цепи. Прекрасно подходят для соединения проводов разного диаметра или типа: одножильных с многожильными. Важны компактные размеры, особенно в случае небольших объемов, внутри которых выполняется монтаж.



соединитель клеммный, проходной для 2-х линий, быстрозажимной, сечение провода 0,34-4мм², 32А, 250В

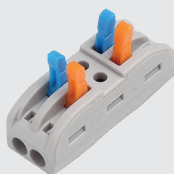
артикул	количество портов	сечение кабеля, кв.мм.	тип коннектора	рабочее напряжение, В	максимальный ток нагрузки, А
HW.003.041	2	0.34-4мм ²	клемник	250V	max. 32А

ГАБАРИТНЫЕ РАЗМЕРЫ



РЕКОМЕНДАЦИИ ПО ПОДКЛЮЧЕНИЮ

ШАГ 1. Откройте клеммные зажимы при помощи рычагов, при этом рычаги фиксируются в открытом положении



ШАГ 2. Вставьте провода в открытые клеммные зажимы и закройте их, вернув рычаги в исходное положение



МАКМАРТ

components and mechanisms for furniture industries

Москва

тел.: +7 (495) 974-62-85,
974-62-86, 785-11-41,
785-11-45

факс: (495) 974-61-48

e-mail: contact@makmart.ru

www.makmart.com

www.makmart.ru

Логистический комплекс Наро-Фоминск
тел.: +7 (495) 974-62-86

Логистический комплекс Мытищи
тел.: +7 (495) 134-42-64, доб. 2

Логистический комплекс Юг
тел.: +7 (495) 134-42-64, доб. 1

Логистический комплекс Одинцово
тел.: +7 (495) 134-42-64, доб. 3

Челябинск (ЛК)
тел.: +7 (351) 211-23-13

Красноярск (ЛК)
тел.: +7 (391) 234-70-20 (многоканальный)

Уфа (ЛК)

тел.: +7 (347) 216-55-48

Воронеж (ЛК)

тел.: +7 (473) 233-23-40

Санкт-Петербург

тел.: +7 (812) 606-68-55, 606-68-56, 606-68-57

Екатеринбург (ЛК)

тел.: +7 (343) 359-29-90, 359-29-93

Ростов-на-Дону

тел.: +7 (863) 201-73-48, 201-79-56,

Новосибирск (ЛК)

тел.: +7 (383) 314-79-99, 314-88-58

Казань (ЛК)

тел.: +7 (843) 212-07-45, 212-07-46

Калининград

тел.: +7 (4012) 605-407

Республика Казахстан, г. Алматы

тел.: +7 (727) 321-22-08,
+7(701)538-18-75

Дилерская сеть:

отсканируйте или кликните на код, чтобы узнать телефон дилера в Вашем регионе

