

# МАКМАРТ

## ЛЕНТА СВЕТОДИОДНАЯ SMD 2835,204 LED/М, IP 20



### МАКМАРТ

components and mechanisms for furniture industries

#### Москва

тел.: +7 (495) 974-62-85,  
974-62-86, 785-11-41,  
785-11-45

факс: (495) 974-61-48

e-mail: [contact@makmart.ru](mailto:contact@makmart.ru)

[www.makmart.com](http://www.makmart.com)

[www.makmart.ru](http://www.makmart.ru)

**Логистический комплекс Наро-Фоминск**  
тел.: +7 (495) 974-62-86

**Логистический комплекс Мытищи**  
тел.: +7 (495) 134-42-64, доб. 2

**Логистический комплекс Юг**  
тел.: +7 (495) 134-42-64, доб. 1

**Логистический комплекс Одинцово**  
тел.: +7 (495) 134-42-64, доб. 3

**Логистический комплекс Химки**  
тел.: +7 (495) 134-42-64, доб. 4

**Челябинск (ЛК)**  
тел.: +7 (351) 211-23-13

**Красноярск (ЛК)**  
тел.: +7 (391) 234-70-20 (многоканальный)

**Уфа (ЛК)**  
тел.: +7 (347) 216-55-48

**Воронеж (ЛК)**  
тел.: +7 (473) 233-23-40

**Санкт-Петербург**  
тел.: +7 (812) 606-68-55, 606-68-56, 606-68-57

**Екатеринбург**  
тел.: +7 (343) 359-29-90, 359-29-93

**Ростов-на-Дону**  
тел.: +7 (863) 201-73-48, 201-79-56,  
201-81-82, 201-83-98

**Новосибирск (ЛК)**  
тел.: +7 (383) 314-79-99, 314-88-58

**Казань (ЛК)**  
тел.: +7 (843) 212-07-45, 212-07-46

**Калининград**  
тел.: +7 (4012) 605-407

**Республика Казахстан, г. Алматы**  
тел.: +7 (727) 321-22-08,  
+7(701) 538-18-75

#### Дилерская сеть:

отсканируйте или кликните  
на код, чтобы узнать телефон  
дилера в Вашем регионе



**Светодиодные ленты SMD 2835** – группа светодиодных лент со светодиодами нового поколения SMD 2835.

Высокая плотность установки светодиодов обеспечивает однородное и равномерное свечение, без эффекта видимых точек при использовании в алюминиевом профиле небольшой глубины с матовым рассеивателем.

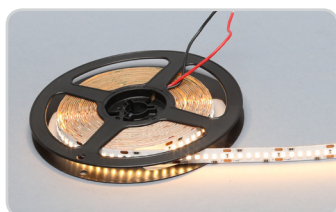
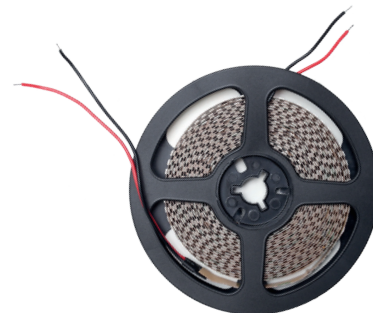
Небольшие размеры светодиодных лент открывают широкие возможности для их монтажа. Благодаря гибкости лент можно создавать непрерывные светящиеся контуры по наружной или внутренней части мебели. Например, организовать подсветку мебели в гостиной или большого платяного шкафа с несколькими секциями.

**ПРЕИМУЩЕСТВА:**

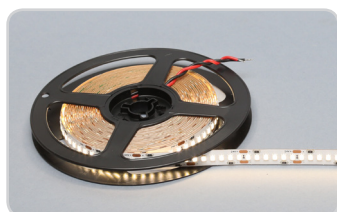
- бинованная лента;
- утолщённая подложка;
- 3М-скотч;
- соединительный провод с двух концов ленты для удобства работы;
- высокая надёжность;
- гарантия 2 года.

**УЛУЧШЕННЫЕ ПОКАЗАТЕЛИ ЯРКОСТИ:**

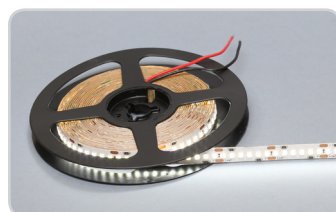
- световая отдача до 2000 лм/м;
- индекс цветопередачи (CRI) 85.



**3500K**  
теплый белый



**4200K**  
нейтральный белый



**6000K**  
холодный белый

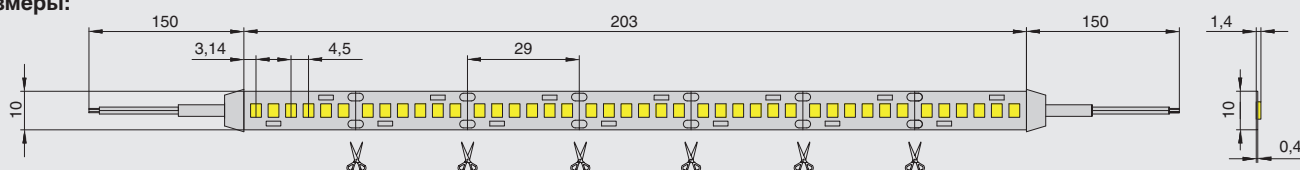


**Информация для заказа:**

- Для подключения светодиодных лент к сети вам понадобится источник питания 24В. Его мощность должна превышать общую потребляемую мощность подключённых источников света на 15-20%.
- комплекты источников питания, источники питания, провода, блоки распределительные, выключатели и датчики заказываются отдельно
- M-STD – ленты с расширенной гарантией до двух лет
- минимальный отрезок ленты – 29 мм.

артикул	M-STD.2835.24V.204.22.20.WW.22	M-STD.2835.24V.204.22.20.NW.23	M-STD.2835.24V.204.22.20.CW.24
Тип светодиода	2835	2835	2835
Кол-во светодиодов, шт/м	204	204	204
Мощность Вт/м	22	22	22
Рабочее напряжение, В	24	24	24
Индекс цветопередачи (CRI)	85	85	85
Световой поток, Лм/м	2000	2000	2000
Длина, мм	5000	5000	5000
Ширина, мм	10	10	10
Минимальный отрезок, мм	29	29	29
Класс пылевлагозащиты, IP	20	20	20
Цветовая температура, К	теплый белый 3500K	нейтральный белый 4200K	холодный белый 6000K

**Размеры:**



## АКСЕССУАРЫ



MM.100U-24  
источник питания  
100W, 85-264V/24V



MM.150U-24  
провод сетевой 2000 мм, с  
вилкой Europlug



MM.75XF-24  
источник питания 75W,  
90-264V/24V



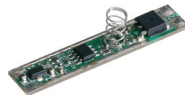
SNP50-24VF-1  
источник питания 50W,  
200-240V/24V



HW.001.030.11  
IR-датчик сенсорный  
бесконтактный



HW.001.031.11  
IR-датчик открывания фасада



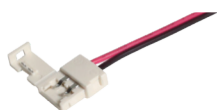
HW.012.AD003  
выкл. сенсорный с диммером  
30W/12V



04-38  
диммер 12В/24В, 300ВТ/600ВТ,  
пульт "EASY CONTROL"



EM.WO.2\*0,5.2000.W  
провод сетевой 2000 мм, с  
вилкой Europlug



M-CON10.200.084  
кон. сет., для LED лент шир. 10  
мм, с пров. 2 м., 12V/24V, max. 3A



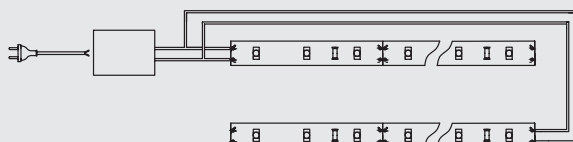
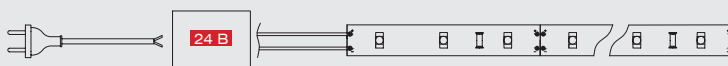
EM.WO.2\*0,35  
провод ПАГ 2\*0,35, бело-серый



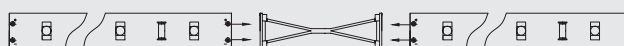
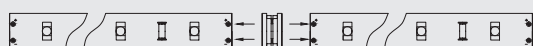
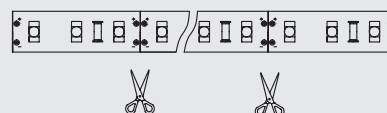
EM.WO.2\*0,5  
провод ПАГ 2\*0,5, медь

## СХЕМА МОНТАЖА И ПОДКЛЮЧЕНИЯ

- светодиодная лента подключается к источнику питания постоянного тока с напряжением 24В;
- при подключении к источнику питания необходимо строго соблюдать полярность;
- мощность источника питания должна быть на 15-20% больше потребляемой мощности подключаемой ленты;
- светодиодная лента имеет самоклеющееся основание (перед установкой рекомендуется обезжирить поверхность для монтажа);
- длина ленты не должна превышать 5000 мм, подключение дополнительной ленты осуществляется параллельно;



- светодиодную ленту можно разделить на отрезки
- разрезать ленту необходимо строго по меткам, для этого на ленте имеются условные обозначения;
- для соединения отрезков используются коннекторы или пайка.



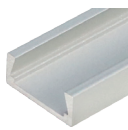


## РЕКОМЕНДУЕМЫЕ ПРОФИЛИ

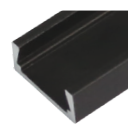
---



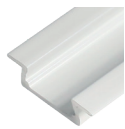
HW.012.1506.3000.PR.White  
белый (RAL9016)



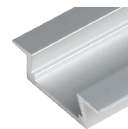
HW.012.1506.3000PR  
алюминий (анодировка)



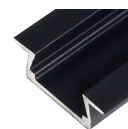
HW.012.1506.PR-Black  
алюминий черный  
(анодировка)



HW.012.2206.3000.PR.White  
белый (RAL9016)



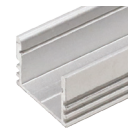
HW.012.2206.3000.PR  
алюминий (анодировка)



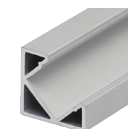
HW.012.2206.PR-Black  
алюминий черный  
(анодировка)



HW.012.1608.3000.PR  
алюминий (анодировка)



M-E.1216.2000.31P.PR  
алюминий (анодировка)



HW.012.1919F.PR  
алюминий (анодировка)



Рекомендуется установка LED ленты на алюминиевый профиль. Установка LED ленты на профиль обеспечивает ее надежный теплоотвод и длительный срок службы.

