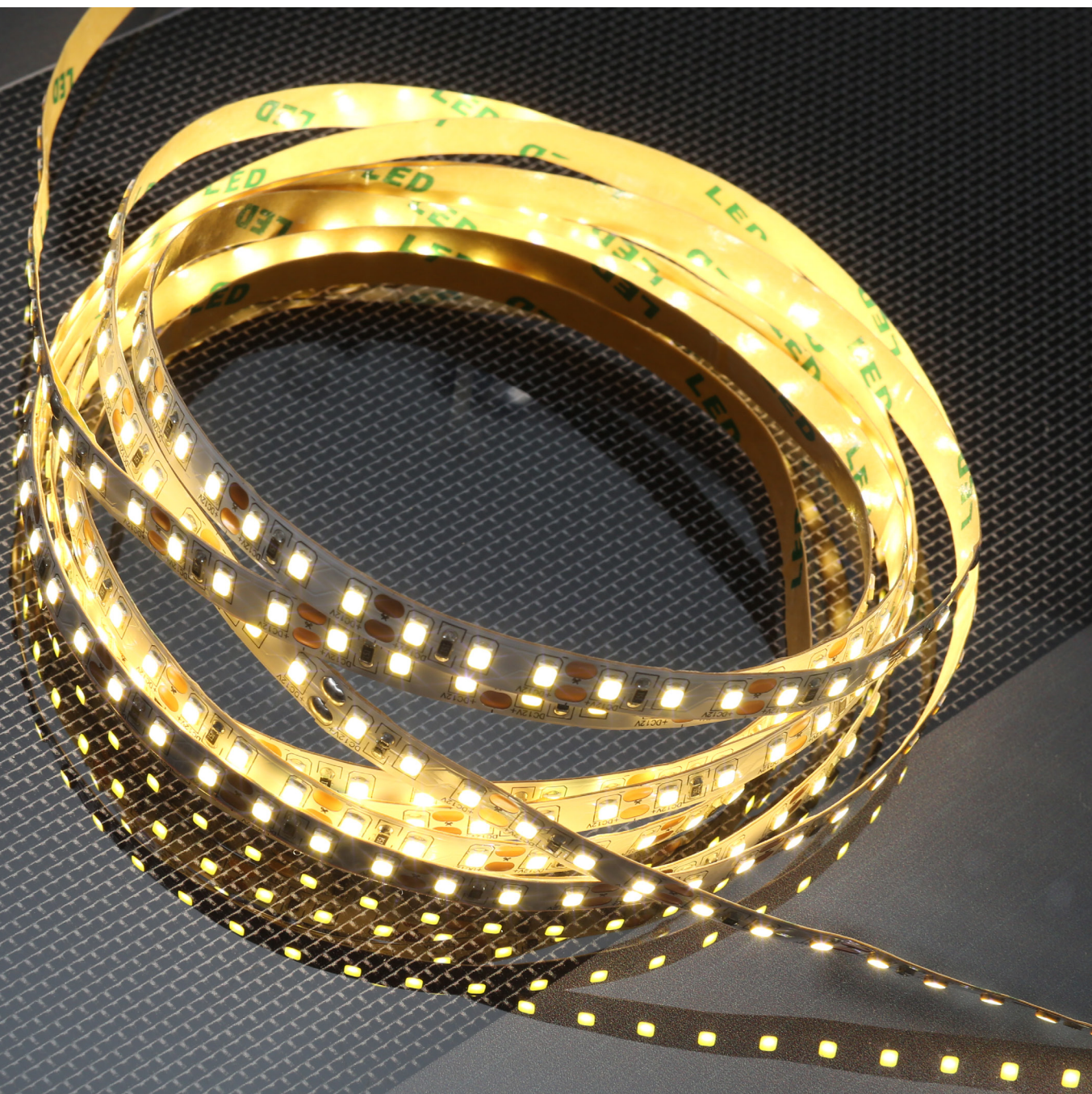


МАКМАРТ

ЛЕНТА СВЕТОДИОДНАЯ SMD 2835, 12V, 120 LED/м, IP20



8 мм

12V

IP 20

МАКМАРТ

components and mechanisms for furniture industries

Москва

тел: +7 (495) 974-62-85,
974-62-86, 785-11-41,
785-11-45

факс: (495) 974-61-48

e-mail: contact@makmart.ru

www.makmart.com

www.makmart.ru

Логистический комплекс Наро-Фоминск
тел.: +7 (495) 974-62-86

Логистический комплекс Мытищи
тел.: +7 (495) 134-42-64, доб. 2

Логистический комплекс Юг
тел.: +7 (495) 134-42-64, доб. 1

Логистический комплекс Одинцово
тел.: +7 (495) 134-42-64, доб. 3

Логистический комплекс Химки
тел.: +7 (495) 134-42-64, доб. 4

Челябинск (ЛК)
тел.: +7 (351) 211-23-13

Красноярск (ЛК)
тел.: +7 (391) 234-70-20 (многоканальный)

Уфа (ЛК)
тел.: +7 (347) 216-55-48

Воронеж (ЛК)
тел.: +7 (473) 233-23-40

Санкт-Петербург
тел.: +7 (812) 606-68-55, 606-68-56, 606-68-57

Екатеринбург
тел.: +7 (343) 359-29-90, 359-29-93

Ростов-на-Дону
тел: +7 (863) 201-73-48, 201-79-56,
201-81-82, 201-83-98

Новосибирск (ЛК)
тел: +7 (383) 314-79-99, 314-88-58

Казань (ЛК)
тел: +7 (843) 212-07-45, 212-07-46

Калининград
тел: +7 (4012) 605-407

Республика Казахстан, г. Алматы
тел.: +7 (727) 321-22-08,
+7(701) 538-18-75

Дилерская сеть:

отсканируйте или кликните
на код, чтобы узнать телефон
дилера в Вашем регионе



Светодиодная лента SMD2835 – группа светодиодных лент со светодиодами нового поколения SMD 2835. Отличительная особенность новых светодиодов – высокая яркость свечения при небольших габаритах. Небольшие размеры светодиодных лент открывают широкие возможности для их монтажа.

Благодаря гибкости лент можно создавать непрерывные светящиеся контуры по наружной или внутренней части мебели. Например, подсветку мягкой мебели в гостиной или большого платяного шкафа с несколькими секциями.

Области применения светодиодных лент:

- Интерьерное освещение
- Подсветка ниш и подвесных потолков
- Освещение рабочих поверхностей
- Мебельная подсветка
- Рекламная подсветка
- Изготовление световых коробов
- Оформление витрин


Преимущества:

- Бинованная лента
- Световая отдача до 900 лм/м
- Утолщённая подложка
- Соединительный провод с двух концов ленты для удобства работы
- Высокая надежность
- Гарантия 1 год



 **3000-3500K**
теплый белый



 **4000-4500K**
нейтральный белый






 **6000-6500K**
холодный белый



2835

Информация для заказа:

- Для подключения светодиодных лент к сети вам понадобится источник питания 12В. Его мощность должна превышать общую потребляемую мощность подключённых источников света на 15-20%.
- коннекторы, источники питания, провода, блоки распределительные, выключатели и датчики заказываются отдельно

артикул	M-E.2835.12V.120.9,6.20.WW.66	M-E.2835.12V.120.9,6.20.NW.67	M-E.2835.12V.120.9,6.20.CW.68
Тип светодиода	2835	2835	2835
Цветовая температура, К	 3000-3500 теплый белый	 4000-4500 нейтральный белый	 6000-6500 холодный белый
Кол-во светодиодов, шт/м	120	120	120
Мощность Вт/м	9,6	9,6	9,6
Рабочее напряжение, В	12	12	12
Индекс цветопередачи (CRI)	70	70	70
Световой поток, Лм/м	900	900	900
Длина, мм	5000	5000	5000
Ширина, мм	8	8	8
Минимальный отрезок, мм	25	25	25
Класс пылевлагозащиты, IP	20	20	20

ГАБАРИТНЫЕ И УСТАНОВОЧНЫЕ РАЗМЕРЫ

Размеры:

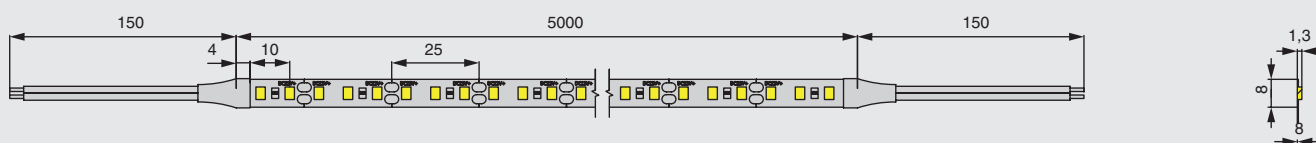
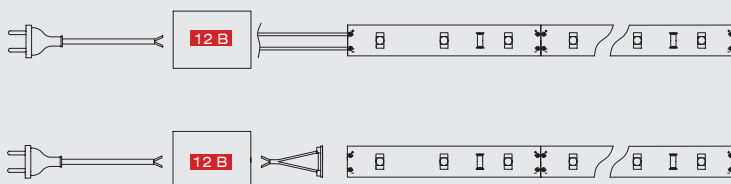
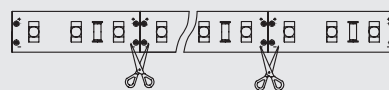


СХЕМА МОНТАЖА И ПОДКЛЮЧЕНИЯ

- светодиодная лента подключается к источнику питания постоянного тока с напряжением 12В;
- при подключении к источнику питания необходимо строго соблюдать полярность;
- мощность источника питания должна быть на 15-20% больше потребляемой мощности подключаемой ленты;
- светодиодная лента имеет самоклеящееся основание (перед установкой рекомендуется обезжирить поверхность для монтажа);
- длина ленты не должна превышать 5000 мм, подключение дополнительной ленты осуществляется параллельно;



- светодиодную ленту можно разделить на отрезки
- разрезать ленту необходимо строго по меткам, для этого на ленте имеются условные обозначения;
- для соединения отрезков используются коннекторы или пайка.



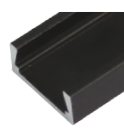
РЕКОМЕНДУЕМЫЕ ПРОФИЛИ



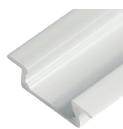
арт. HW.012.1506.3000.PR.White
белый (RAL9016)



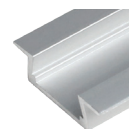
арт. HW.012.1506.3000PR
алюминий (анодировка)



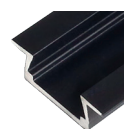
арт. HW.012.1506.PR-Black
алюминий черный
(анодировка)



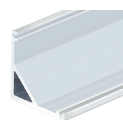
арт. HW.012.2206.3000.PR.White
белый (RAL9016)



арт. HW.012.2206.3000.PR
алюминий (анодировка)



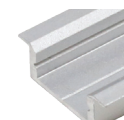
арт. HW.012.2206.PR-Black
алюминий черный
(анодировка)



арт. HW.012.1616.3000.PR
алюминий (анодировка)



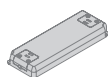
арт. M-E.0716.3000.31P.PR
алюминий (анодировка)



арт. M-E.0722.3000.31P.PR
алюминий (анодировка)

АКСЕССУАРЫ

В разделе “Аксессуары” представлены дополнительные опции, которые подходят к данному виду ленты.



БЛОК
ПИТАНИЯ



арт. SNP30-12VF-3
источник питания 30W,
200-240V/12V



арт. SS150-12VL
источник питания 150W,
200-240V/12V



арт. MM.100U-12
источник питания
100Вт, 90-264В/12V



КАБЕЛЬ
ПИТАНИЯ



арт. EM.WO.2*0,5.2000.W
провод сетевой 2000 мм, с
вилкой Europlug



арт. EM.WO.2*0,35
провод ПАГ 2*0,35,
бело-серый



арт. HW.010.017
провод соединительный
2 м. с кон. L822M





КОННЕКТОР



арт. M-CON08.200.081
коннектор, соединитель для LED
лент шириной 8 мм



арт. M-CON08.MONO.IP20.04
коннектор, соединитель для LED
лент шириной 8 мм



арт. M-CON08.MONO.IP20.05
коннектор, соединитель для LED
лент шириной 8 мм



IR-ПУЛЬТ



арт. HW.001.034 выкл.
с диммером и пультом
ДУ72W/12V, 144W/24



арт. 04-38
выкл. с диммером
и пультом ДУ



ДАТЧИК
КАСАНИЯ



арт. HW.001.028
выкл. сенсорный
TOUCH



IR-ДАТЧИК
ВЗМАХ РУКИ



арт. HW.001.030
IR-датчик датчик с димме-
ром и памятью



арт. HW.001.044
IR - датчик с диммером



PIR-ДАТЧИК
ДВИЖЕНИЯ



арт. HW.001.029
PIR-датчик движения



IR-ДАТЧИК
ОТКРЫВАНИЯ



арт. HW.001.031.11
IR-датчик открывания
фасада



арт. HW.005.026
IR-датчик открывания,
накладной



арт. HW.005.074
двухсенсорный IR-дат.
откр. фасада врезной



ВЫКЛЮЧАТЕЛЬ
ВРЕЗНОЙ



арт. ВН300.W
выкл. врезной, белый



арт. ВН300.G
выкл. врезной, серый



арт. ВН300.Black
выкл. врезной, черный



АКСЕССУАРЫ



арт. HW.010.010
блок распредел. L803-PC
на 6 подключений



арт. HW.010.003
блок распредел. L806-PC
на 6 подключений



арт. FJ-402
клемма универсальная
2x0,08-4/2,5 mm

