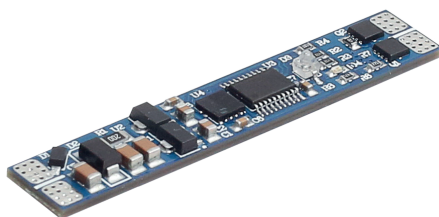


ВЫКЛЮЧАТЕЛЬ СЕНСОРНЫЙ MM.013.PS002.01

Выключатель MM.013.PS002.01 с диммером и памятью, применяется совместно с алюминиевыми профилями для светодиодных лент. Предназначен для бесконтактного включения и выключения светодиодных лент с рабочим напряжением 12В (макс. мощностью 96 Вт) и 24В (макс. мощностью 192 Вт). Функция диммера позволяет регулировать яркость освещения от 3% до 100%. Выключатель реагирует через светорассеивающий экран. Индикация осуществляется с помощью белого светодиода.

1. Режим включения и выключения, бесконтактный (при кратковременном поднесении руки к выключателю на расстояние до 100 мм свет включается, при следующем движении руки освещение выключается).

2. Режим включения и выключения с диммером, бесконтактный (при поднесении руки к датчику сенсор реагирует на неё, и свет включается; если рука находится в зоне действия датчика более, чем одну секунду, то яркость освещения изменяется от 5% до 100%).



Комплектация выключателя:

- выключатель 1 шт.
- руководство по эксплуатации 1 шт.
- упаковка 1 шт.



Информация для заказа:

LED – ленты, комплекты источников питания, источники питания, провода, блоки распределительные

Артикул	MM.013.PS002.01
входное напряжение, В	12-24
выходное напряжение, В	12-24
максимальный выходной ток, А	8 max
максимальная мощность нагрузки, Вт	96 Вт (12 В), 192 Вт (24 В)
рекомендуемая высота профиля, мм	4,7-10
расстояние обнаружения, мм	100 max
Габаритный размер, мм	55x10x4

ГАБАРИТНЫЕ РАЗМЕРЫ

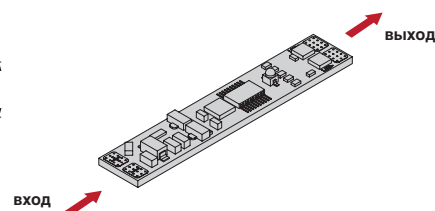
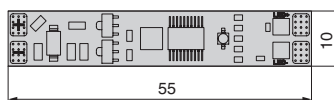
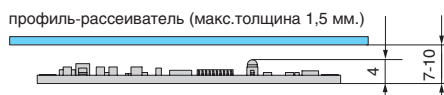


Рис.1

Москва

тел: +7 (495) 974-62-85,
974-62-86, 785-11-41,
785-11-45

факс: (495) 974-61-48

e-mail: contact@makmart.ru

www.makmart.com

www.makmart.ru

Логистический комплекс Наро-Фоминск
тел: +7 (495) 974-62-86

Логистический комплекс Мытищи
тел: +7 (495) 134-42-64, доб. 2

Логистический комплекс Юг
тел: +7 (495) 134-42-64, доб. 1

Логистический комплекс Одинцово
тел: +7 (495) 134-42-64, доб. 3

Логистический комплекс Химки
тел: +7 (495) 134-42-64, доб. 4

Челябинск (ЛК)
тел: +7 (351) 211-23-13

Красноярск (ЛК)
тел: +7 (391) 234-70-20 (многоканальный)

Уфа (ЛК)
тел: +7 (347) 216-55-48

Воронеж (ЛК)
тел: +7 (473) 233-23-40

Санкт-Петербург
тел: +7 (812) 606-68-55, 606-68-56,
606-68-57

Екатеринбург
тел: +7 (343) 359-29-90, 359-29-93

Ростов-на-Дону
тел: +7 (863) 201-73-48, 201-79-56,
201-81-82, 201-83-98

Новосибирск (ЛК)
тел: +7 (383) 314-79-99, 314-88-58

Казань
тел: +7 (843) 212-07-45, 212-07-46

Калининград
тел: +7 (4012) 605-407

Республика Казахстан, г. Алматы
тел: +7 (727) 321-22-08,
+7(701)538-18-75

Дилерская сеть:

отсканируйте или кликните на код, чтобы узнать телефон дилера в Вашем регионе



ПОДГОТОВКА К РАБОТЕ

1. Извлеките устройство из упаковки и убедитесь в отсутствии механических повреждений.
2. Припаяйте провода питания и светодиодную ленту к устройству, соблюдая полярность в соответствии со схемой. Рис.2

- ! не допускается использование для пайки кислотных флюсов. Это приводит к повреждению устройства.
- ! во избежание короткого замыкания, перед установкой выключателя в профиль, установите на него двухсторонний скотч.

3. Установите микродиммер со светодиодной лентой в профиль.
4. Подключите питание ко входу микродиммера, соблюдая полярность.
5. Установите экран профиля.
6. Убедитесь, что схема собрана правильно, везде соблюдена полярность подключения, и провода не замыкаются.
7. Включите питание и проверьте работу диммера.

- ! НЕ РЕКОМЕНДУЕТСЯ: устанавливать выключатель вблизи штор, источников тепла. Движение ткани, а также теплых потоков воздуха вблизи датчика могут привести к ложному срабатыванию.

ПОДКЛЮЧЕНИЕ

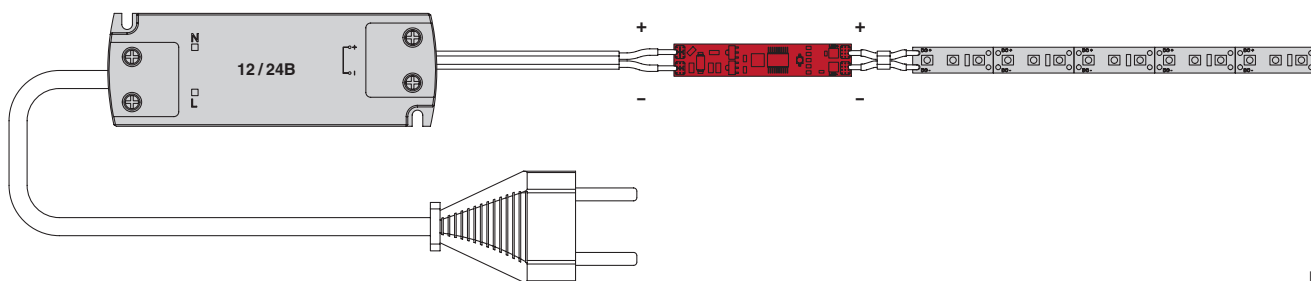


Рис.2

АКСЕССУАРЫ



M-STD.COB.12V.480.8.20.NW.47
COB, 480 LED/м, 8Вт/м, 12В,
960-1080Лм/м 5000x8 мм, IP20, 4200K



SNP75-12VF
источник питания 75W, 200-240V/12V



HW.010.010
L803-PC, 12V/24V, 3A, для конн. L822
на 6 парал. подкл., с каб. 200 мм.



HW.010.027
L803B-6 12V/24V, 7A, для конн.
L822 на 6 парал. подкл., с каб.
200 мм.



HW.010.017
провод соединительный 2000 мм
с коннектором L822M



EM.WO.2*0,35.2000
провод ПАГ 2*0,35, бело-серый,
2000 мм



EM.WO.2*0,5-100M
кабель, АСРС-2*0,5-100М, медь



EM.WO.2*0,35
провод ПАГ 2*0,35, бело-серый



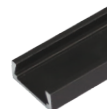
РЕКОМЕНДУЕМЫЕ ПРОФИЛИ



HW.012.1506.PR
алюминий (анодировка)



HW.012.1506.3000.PR
алюминий (анодировка)



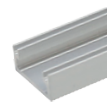
HW.012.1506.PR-Black
алюминий черный (анодировка)



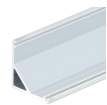
HW.012.1506.3000.PR.White
белый (RAL9016)



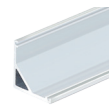
HW.012.1506.3000.PR.Gold
золото (анодировка)



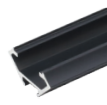
HW.012.1608.3000.PR
алюминий (анодировка)



HW.012.1616.PR
алюминий (анодировка)



HW.012.1616.3000.PR
алюминий (анодировка)



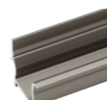
HW.012.1616LG.3000.PR-Black
алюминий черный (анодировка)



HW.012.1707.PR
алюминий (анодировка)



HW.005.099.PR.SLR
алюминий (анодировка)



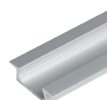
HW.005.099.PR.CHM
шампань (анодировка)



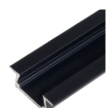
HW.012.1919F.PR
алюминий (анодировка)



HW.012.2206.PR
алюминий (анодировка)



HW.012.2206.3000.PR
алюминий (анодировка)



HW.012.2206.PR-Black
алюминий черный (анодировка)



HW.012.2206.3000.PR.White
белый (RAL9016)



HW.012.2206.3000.PR.Gold
золото (анодировка)



HW.012.2507.PR
алюминий (анодировка)



ABS U15572+OPAL087 L.3000
белый матовый



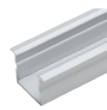
KIT HW.005.094
алюминий (анодировка)



HW.012.1930.PR-Black
алюминий черный (анодировка)



HW.012.1930.PR
алюминий (анодировка)



HW.005.100.PR.SLR
алюминий (анодировка)



M-E.1717.2000.31P.PR
алюминий (анодировка)



KIT1 012.1506.1000.04
алюминий (анодировка)



KIT1 012.1506.2000.03
алюминий (анодировка)



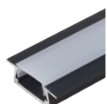
KIT1 012.1506.3000.Black.05
алюминий черный (анодировка)



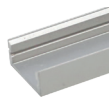
KIT1 012.1616.1000.02
алюминий (анодировка)



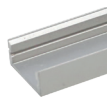
KIT1 012.1616.2000.01
алюминий (анодировка)



KIT1 012.2206.3000.Black.06
алюминий черный (анодировка)



M-E.0716.2000.31P.PR
алюминий (анодировка)



M-E.0716.3000.31P.PR
алюминий (анодировка)



M-E.0722.2000.31P.PR
алюминий (анодировка)



M-E.0722.3000.31P.PR
алюминий (анодировка)



M-E.0728.2000.31P.PR
алюминий (анодировка)



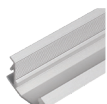
M-E.1216.2000.31P.PR
алюминий (анодировка)



M-E.1216.2000.31P.PR.S
алюминий (анодировка)



M-E.1222.2000.31P.PR
алюминий (анодировка)



M-E.1226.3000.31P.PR
алюминий (анодировка)

