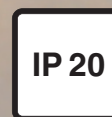
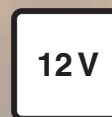


МАКМАРТ

ЛЕНТА СВЕТОДИОДНАЯ SMD 2835, 12V, 120 LED/М, IP20



МАКМАРТ

components and mechanisms for furniture industries

Москва

тел.: +7 (495) 974-62-85,
974-62-86, 785-11-41,
785-11-45

факс: (495) 974-61-48

e-mail: contact@makmart.ru

www.makmart.com

www.makmart.ru

Логистический комплекс Наро-Фоминск
тел.: +7 (495) 974-62-86

Логистический комплекс Мытищи
тел.: +7 (495) 134-42-64, доб. 2

Логистический комплекс Юг
тел.: +7 (495) 134-42-64, доб. 1

Логистический комплекс Одинцово
тел.: +7 (495) 134-42-64, доб. 3

Логистический комплекс Химки
тел.: +7 (495) 134-42-64, доб. 4

Челябинск (ЛК)
тел.: +7 (351) 211-23-13

Красноярск (ЛК)
тел.: +7 (391) 234-70-20 (многоканальный)

Уфа (ЛК)
тел.: +7 (347) 216-55-48

Воронеж (ЛК)
тел.: +7 (473) 233-23-40

Санкт-Петербург
тел.: +7 (812) 606-68-55, 606-68-56, 606-68-57

Екатеринбург
тел.: +7 (343) 359-29-90, 359-29-93

Ростов-на-Дону
тел.: +7 (863) 201-73-48, 201-79-56,
201-81-82, 201-83-98

Новосибирск (ЛК)
тел.: +7 (383) 314-79-99, 314-88-58

Казань (ЛК)
тел.: +7 (843) 212-07-45, 212-07-46

Калининград
тел.: +7 (4012) 605-407

Республика Казахстан, г. Алматы
тел.: +7 (727) 321-22-08,
+7(701) 538-18-75

Дилерская сеть:

отсканируйте или кликните
на код, чтобы узнать телефон
дилера в Вашем регионе



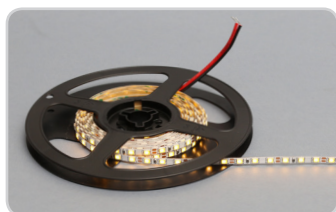
Светодиодные ленты SMD 2835 – группа светодиодных лент со светодиодами нового поколения SMD 2835. Отличительная особенность новых светодиодов – высокая яркость свечения при небольших габаритах. Небольшие размеры светодиодных лент открывают широкие возможности для их монтажа. Благодаря гибкости лент можно создавать непрерывные светящиеся контуры по наружной или внутренней части мебели. Например, подсветку мягкой мебели в гостиной или большого платяного шкафа с несколькими секциями.

ОБЛАСТИ ПРИМЕНЕНИЯ СВЕТОДИОДНЫХ ЛЕНТ:

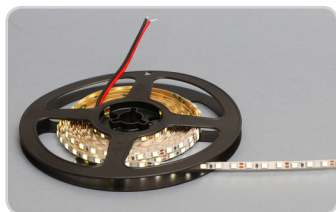
- Интерьерное освещение
- Подсветка ниш и подвесных потолков
- Освещение рабочих поверхностей
- Мебельная подсветка
- Рекламная подсветка
- Изготовление световых коробов
- Оформление витрин

ПРЕИМУЩЕСТВА:

- Ширина подложки 4 мм.
- Бинованная лента
- Световая отдача до 900 лм/м
- Утолщённая подложка
- Соединительный провод с двух концов ленты для удобства работы
- Высокая надежность
- Гарантия 1 год



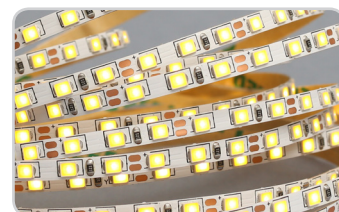
3500K
теплый белый



4200K
нейтральный белый



6000K
холодный белый



2835

Информация для заказа:

- Для подключения светодиодных лент к сети вам понадобится источник питания 12В. Его мощность должна превышать общую потребляемую мощность подключённых источников света на 15-20%.
- комплекты источников питания, источники питания, провода, блоки распределительные, выключатели и датчики заказываются отдельно

артикул	M-E.2835.12V.120.9,6.20.WW.40	M-E.2835.12V.120.9,6.20.NW.41	M-E.2835.12V.120.9,6.20.CW.42
Тип светодиода	2835	2835	2835
Цветовая температура, К	3500K теплый белый	4200K нейтральный белый	6000K холодный белый
Кол-во светодиодов, шт/м	120	120	120
Мощность Вт/м	9,6	9,6	9,6
Рабочее напряжение, В	12	12	12
Индекс цветопередачи (CRI)	70	70	70
Световой поток, Лм/м	900	900	900
Длина, мм	5000	5000	5000
Ширина, мм	4	4	4
Минимальный отрезок, мм	25	25	25
Класс пылевлагозащиты, IP	20	20	20

ГАБАРИТНЫЕ И УСТАНОВОЧНЫЕ РАЗМЕРЫ

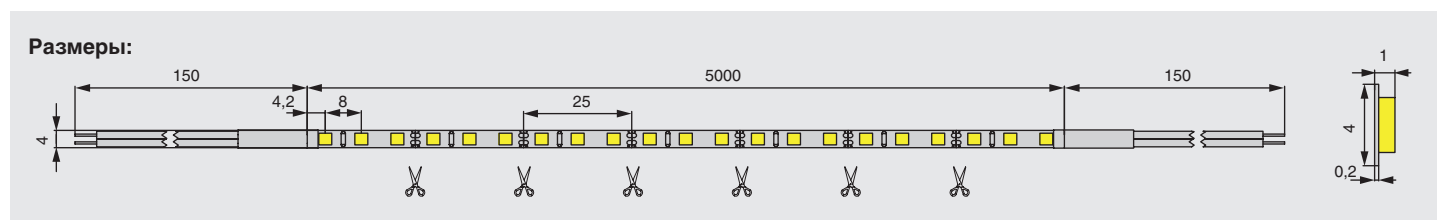
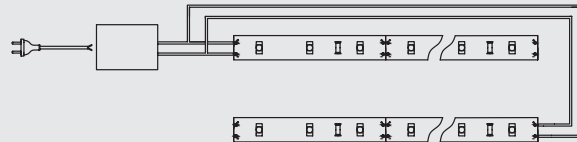
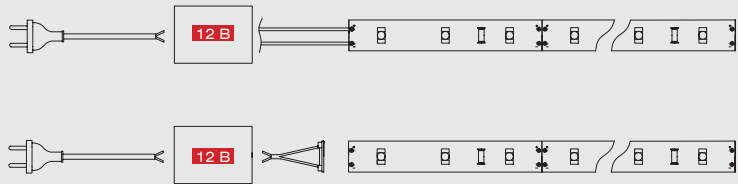
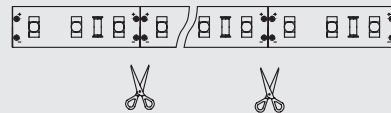


СХЕМА МОНТАЖА И ПОДКЛЮЧЕНИЯ

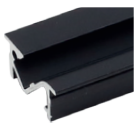
- светодиодная лента подключается к источнику питания постоянного тока с напряжением 12В;
- при подключении к источнику питания необходимо строго соблюдать полярность;
- мощность источника питания должна быть на 15-20% больше потребляемой мощности подключаемой ленты;
- светодиодная лента имеет самоклеющееся основание (перед установкой рекомендуется обезжирить поверхность для монтажа);
- длина ленты не должна превышать 5000 мм, подключение дополнительной ленты осуществляется параллельно;



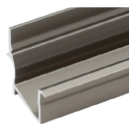
- светодиодную ленту можно разделить на отрезки
- разрезать ленту необходимо строго по меткам, для этого на ленте имеются условные обозначения;
- для соединения отрезков используются коннекторы или пайка.



РЕКОМЕНДУЕМЫЕ ПРОФИЛИ



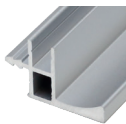
арт. HW.005.098.PR.Black
алюминий черный (анодировка)



арт. HW.005.099.PR.CHM
шампань (анодировка)



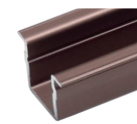
арт. HW.005.099.PR.SLR
алюминий (анодировка)



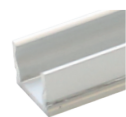
арт. HW.005.097.PR.SLR
алюминий (анодировка)



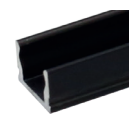
арт. HW.005.096
алюминий (анодировка)



арт. HW.005.096.PR.BRONZ
бронза (анодировка)



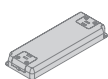
арт. HW.012.1007.3000.PR
алюминий (анодировка)



арт. HW.012.1007.3000.PR.Black
алюминий черный (анодировка)

АКСЕССУАРЫ

В разделе "Аксессуары" представлены дополнительные опции, которые подходят к данному виду ленты.



БЛОК
ПИТАНИЯ



арт. MM.60A-12
источник питания 60W,
90-264V/12V



арт. SNP30-12VF-3
источник питания 30W,
200-240V/12V



арт. MM.100U-12
источник питания
100Вт, 90-264В/12V



КАБЕЛЬ
ПИТАНИЯ



арт. EM.WO.2*0,5.2000.W
провод сетевой 2000 мм, с
вилкой Europlug



арт. EM.WO.2*0,35
провод ПАГ 2*0,35,
бело-серый



арт. HW.010.017
провод соединительный
2 м. с кон. L822M





КОННЕКТОР

МОНТАЖ ОСУЩЕСТВЛЯЕТСЯ ПРИ ПОМОЩИ ПАЙКИ



IR-ПУЛЬТ



арт. HW.001.034 выкл. с диммером и пультом ДУ72W/12V, 144W/24



арт. 04-38 выкл. с диммером и пультом ДУ



ДАТЧИК КАСАНИЯ



арт. HW.012.AD003 выкл. сенсорный с диммером 30W/12V



арт. HW.001.028 выкл. сенсорный TOUCH



IR-ДАТЧИК ВЗМАХ РУКИ



арт. HW.001.030.11 IR-датчик сенсорный бесконтактный



арт. HW.001.035 IR-датчик универсальный с диммером



арт. KIT HW.001.044 комплект сенсорного IR-датчика с диммером



PIR-ДАТЧИК ДВИЖЕНИЯ



арт. HW.001.029 PIR-датчик движения



IR-ДАТЧИК ОТКРЫВАНИЯ



арт. HW.001.031.11 IR-датчик открывания фасада



арт. HW.005.026 IR-датчик открывания, накладной



арт. HW.005.074 двухсенсорный IR-дат. откр. фасада врезной



ВЫКЛЮЧАТЕЛЬ ВРЕЗНОЙ



арт. ВН300.W выкл. врезной, белый



арт. ВН300.G выкл. врезной, серый



арт. ВН300.Black выкл. врезной, черный



АКСЕССУАРЫ



арт. HW.010.010 блок распредел. L803-PC на 6 подключений



арт. HW.010.003 блок распредел. L806-PC на 6 подключений



арт. FJ-402 клемма универсальная 2x0,08-4/2,5 mm²

