

# МАКМАРТ

## ЛЕНТА СВЕТОДИОДНАЯ SMD 2835



### МАКМАРТ

components and mechanisms for furniture industries

#### Москва

тел: +7 (495) 974-62-85,  
974-62-86, 785-11-41,  
785-11-45

факс: (495) 974-61-48

e-mail: contact@makmart.ru

[www.makmart.com](http://www.makmart.com)

[www.makmart.ru](http://www.makmart.ru)

**Логистический комплекс Наро-Фоминск**  
тел.: +7 (495) 974-62-86

**Логистический комплекс Мытищи**  
тел.: +7 (495) 134-42-64, доб. 2

**Логистический комплекс Юг**  
тел.: +7 (495) 134-42-64, доб. 1

**Логистический комплекс Одиново**  
тел.: +7 (495) 134-42-64, доб. 3

**Логистический комплекс Химки**  
тел.: +7 (495) 134-42-64, доб. 4

**Челябинск (ЛК)**  
тел.: +7 (351) 211-23-13

**Красноярск (ЛК)**  
тел.: +7 (391) 234-70-20 (многоканальный)

**Уфа (ЛК)**  
тел.: +7 (347) 216-55-48

**Воронеж (ЛК)**  
тел.: +7 (473) 233-23-40

**Санкт-Петербург**  
тел.: +7 (812) 606-68-55, 606-68-56, 606-68-57

**Екатеринбург**  
тел.: +7 (343) 359-29-90, 359-29-93

**Ростов-на-Дону**  
тел: +7 (863) 201-73-48, 201-79-56,  
201-81-82, 201-83-98

**Новосибирск (ЛК)**  
тел: +7 (383) 314-79-99, 314-88-58

**Казань (ЛК)**  
тел: +7 (843) 212-07-45, 212-07-46

**Калининград**  
тел: +7 (4012) 605-407

**Республика Казахстан, г. Алматы**  
тел.: +7 (727) 321-22-08,  
+7(701) 538-18-75

#### Дилерская сеть:

отсканируйте или кликните  
на код, чтобы узнать телефон  
дилера в Вашем регионе



# ЛЕНТА СВЕТОДИОДНАЯ SMD 2835

**Светодиодные ленты SMD 2835** – группа светодиодных лент со светодиодами нового поколения **SMD 2835**. Отличительная особенность новых светодиодов – высокая яркость свечения при небольших габаритах. Небольшие размеры светодиодных лент открывают широкие возможности для их монтажа.

Благодаря гибкости лент можно создавать непрерывные светящиеся контуры по наружной или внутренней части мебели. Например, организовать подсветку мебели в гостиной или большого платяного шкафа с несколькими секциями.

## Области применения светодиодных лент:

- Интерьерное освещение
- Подсветка ниш и подвесных потолков
- Освещение рабочих поверхностей
- Мебельная подсветка
- Рекламная подсветка
- Изготовление световых коробов
- Оформление витрин

## Преимущества:


- Бинованная лента
- Световая отдача до 1500 лм/м
- Индекс цветопередачи (CRI) 80
- Утолщённая подложка
- 3М – скотч
- Соединительный провод с двух концов ленты для удобства работы
- Высокая надежность
- Гарантия 2 года




 **6000K**  
холодный белый



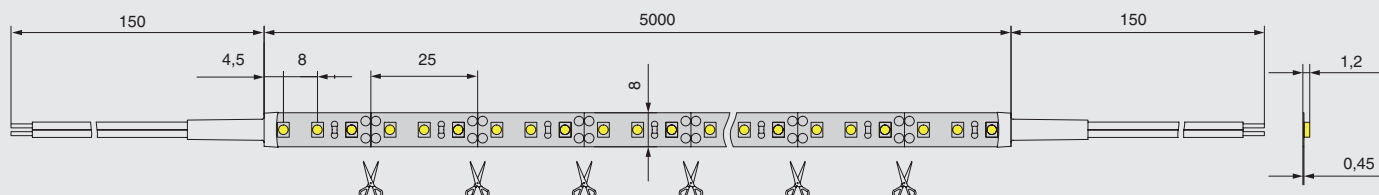
**SMD2835**

 Для подключения светодиодных лент к сети вам понадобится источник питания 12В. Его мощность должна превышать общую потребляемую мощность подключённых источников света на 15-20%.

артикул	M-STD.2835.120.14.4.20.CW.06
Тип светодиода	2835
Цветовая температура, К	 6000K холодный белый
Кол-во светодиодов, шт/м	120
Мощность Вт/м	14,4
Рабочее напряжение, В	12
Индекс цветопередачи (CRI)	80
Световой поток, Лм/м	1400-1500
Длина, мм	5000
Ширина, мм	8
Минимальный отрезок, мм	25
Класс пылевлагозащиты, IP	20

## ГАБАРИТНЫЕ И УСТАНОВОЧНЫЕ РАЗМЕРЫ

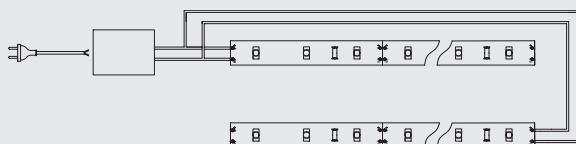
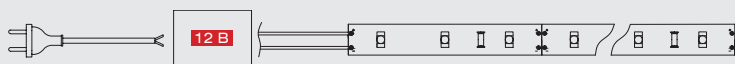
### Размеры:



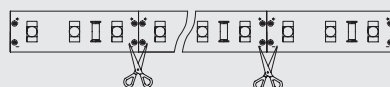


## СХЕМА МОНТАЖА И ПОДКЛЮЧЕНИЯ

- светодиодная лента подключается к источнику питания постоянного тока с напряжением 12В;
- при подключении к источнику питания необходимо строго соблюдать полярность;
- мощность источника питания должна быть на 15-20% больше потребляемой мощности подключаемой ленты;
- светодиодная лента имеет самоклеющееся основание (перед установкой рекомендуется обезжирить поверхность для монтажа);
- длина ленты не должна превышать 5000 мм, подключение дополнительной ленты осуществляется параллельно;



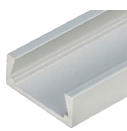
- светодиодная лента имеет возможность деления на отрезки 25 мм
- разрезать ленту необходимо строго по меткам, для этого на ленте имеются условные обозначения;
- для соединения отрезков используются коннекторы или пайка.



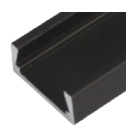
## РЕКОМЕНДУЕМЫЕ ПРОФИЛЯ



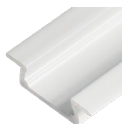
арт. HW.012.1506.3000.PR.White  
отделка белая



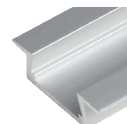
арт. HW.012.1506.3000PR  
отделка алюминий



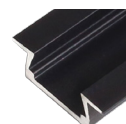
арт. HW.012.1506.PR-Black  
отделка черная



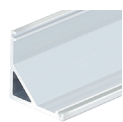
арт. HW.012.2206.3000.PR.White  
отделка белая



арт. HW.012.2206.3000.PR  
отделка алюминий



арт. HW.012.2206.PR-Black  
отделка черная



арт. HW.012.1616.3000.PR  
отделка алюминий



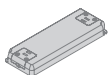
арт. M-E.0716.3000.31P.PR  
отделка алюминий



арт. M-E.0722.3000.31P.PR  
отделка алюминий

## АКСЕССУАРЫ

В разделе “Аксессуары” представлены дополнительные опции, которые подходят к данному виду ленты.



БЛОК  
ПИТАНИЯ



арт. SNP30-12VF-3  
источник питания 30W,  
200-240V/12V



арт. MM.60A-12  
источник питания 60W,  
90-264V/12V



арт. MM.100U-12  
источник питания  
100Вт, 90-264В/12V



КАБЕЛЬ  
ПИТАНИЯ



арт. EM.WO.2\*0,5.2000.W  
провод сетевой 2000 м,  
с вилкой Europlug



арт. EM.WO.2\*0,35  
провод ПАГ 2\*0,35,  
бело-серый



арт. HW.010.017  
провод соединительный  
2 м с кон. L822M





## КОННЕКТОР



арт. M-CON08.20.082  
кон. соединительный,  
для LED лент шир. 8 мм



арт. M-CON08.20.080  
кон. сетевой, для LED лент  
шир. 8 мм, с проводом 200  
мм, 12V/24V, max. 3A



арт. M-CON08.200.081  
кон. сетевой, для LED  
лент шир. 8 мм, с пров.  
2 м., 12V/24V, max.3A



арт. M-CON08.200.083  
кон. сетевой, для LED  
лент шир. 8 мм, с про-  
водом 2 м. и кон. L813,  
12V/24V, max. 3A



## IR-ПУЛЬТ



арт. HW.001.034 выкл.  
с диммером и пультом  
ДУ72W/12V, 144W/24



арт. 04-38  
выкл. с диммером  
и пультом ДУ



## ДАТЧИК КАСАНИЯ



арт. HW.012.AD003  
выкл. сенсорный с  
диммером 30W/12V



арт. HW.012.AD003.white  
выкл. сенсорный  
8 мм. с диммером, 30W/12V



арт. HW.001.028  
выкл. сенсорный  
TOUCH



## IR-ДАТЧИК ВЗМАХ РУКИ



арт. HW.001.030.11  
IR-датчик сенсорный  
бесконтактный



арт. HW.001.035  
IR-датчик универсальный  
с диммером



арт. KIT.HW.001.044  
комплект сенсорного  
IR-датчика с диммером



## PIR-ДАТЧИК ДВИЖЕНИЯ



арт. HW.001.029  
PIR-датчик движения



## IR-ДАТЧИК ОТКРЫВАНИЯ



арт. HW.001.031.11  
IR-датчик открывания  
фасада



арт. HW.005.026  
IR-датчик открывания,  
накладной



арт. HW.005.074  
двухсенсорный IR-дат.  
откр. фасада врезной



## ВЫКЛЮЧАТЕЛЬ ВРЕЗНОЙ



арт. BH300.W  
выкл. врезной, белый



арт. BH300.G  
выкл. врезной, серый



арт. BH300.Black  
выкл. врезной, черный



## АКСЕССУАРЫ



арт. HW.010.010  
блок распред. L803-PC  
на 6 подключений



арт. HW.010.003  
блок распред. L806-PC  
на 6 подключений



арт. FJ-402  
клемма универсальная  
2x0,08-4/2,5 мм

