

## НАПРАВЛЯЮЩИЕ ШАРИКОВЫЕ INN.3508S

Представляем шариковые направляющие полного выдвижения серии INN.3508S

При изготовлении направляющих используется высококачественная сталь толщиной 0,8 мм, что позволяет обеспечить рабочую нагрузку 20 кг и срок службы механизмов не менее 30 000 циклов.

Направляющие обладают отличными кинетическими свойствами, которые обеспечивают плавный и бесшумный ход.



**30 000**

циклов открывания

## ШАРИКОВЫЕ НАПРАВЛЯЮЩИЕ



**35 мм**

высота направляющих



**250/300/350/400/450/500/550**

номинальная длина  
направляющих



**100%**

направляющие  
полного выдвижения



**20 кг**

нагрузка на  
направляющие

**МАКМАРТ**

components and mechanisms for furniture industries

**Москва**

тел: +7 (495) 974-62-85,  
974-62-86, 785-11-41,  
785-11-45

факс: (495) 974-61-48

e-mail: contact@makmart.ru

[www.makmart.com](http://www.makmart.com)

[www.makmart.ru](http://www.makmart.ru)

**Логистический комплекс Наро-Фоминск**  
тел.: +7 (495) 974-62-86

**Логистический комплекс Мытищи**  
тел.: +7 (495) 134-42-64, доб. 2

**Логистический комплекс Юг**  
тел.: +7 (495) 134-42-64, доб. 1

**Логистический комплекс Одинцово**  
тел.: +7 (495) 134-42-64, доб. 3

**Логистический комплекс Химки**  
тел.: +7 (495) 134-42-64, доб. 4

**Челябинск (ЛК)**  
тел.: +7 (351) 211-23-13

**Красноярск (ЛК)**  
тел.: +7 (391) 234-70-20 (многоканальный)

**Уфа (ЛК)**  
тел.: +7 (347) 216-55-48

**Воронеж (ЛК)**  
тел.: +7 (473) 233-23-40

**Санкт-Петербург**  
тел.: +7 (812) 606-68-55, 606-68-56, 606-68-57

**Екатеринбург**  
тел.: +7 (343) 359-29-90, 359-29-93

**Ростов-на-Дону**  
тел.: +7 (863) 201-73-48, 201-79-56

**Новосибирск (ЛК)**  
тел.: +7 (383) 314-79-99, 314-88-58

**Казань**  
тел.: +7 (843) 212-07-45, 212-07-46

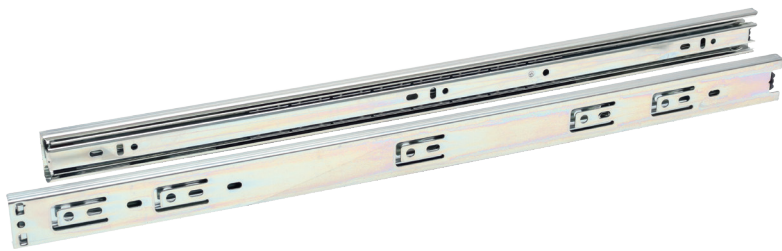
**Калининград**  
тел.: +7 (4012) 605-407

**Республика Казахстан, г. Алматы**  
тел.: +7 (727) 321-22-08,  
+7(701)538-18-75

**Дилерская сеть:**

отсканируйте или кликните  
на код, чтобы узнать телефон  
дилера в Вашем регионе





### комплект шариковых направляющих h.35

артикул	номинальная длина, мм	материал	отделка	упаковка
INN.3508S.250.ZN	250	сталь	цинк	30 комплектов
INN.3508S.300.ZN	300	сталь	цинк	30 комплектов
INN.3508S.350.ZN	350	сталь	цинк	30 комплектов
INN.3508S.400.ZN	400	сталь	цинк	30 комплектов
INN.3508S.450.ZN	450	сталь	цинк	30 комплектов
INN.3508S.500.ZN	500	сталь	цинк	30 комплектов
INN.3508S.550.ZN	550	сталь	цинк	30 комплектов

#### Основные характеристики:

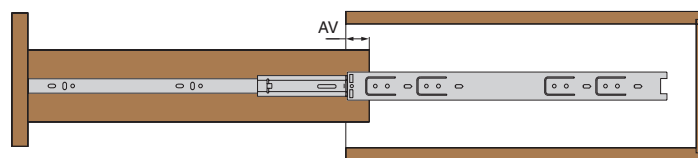
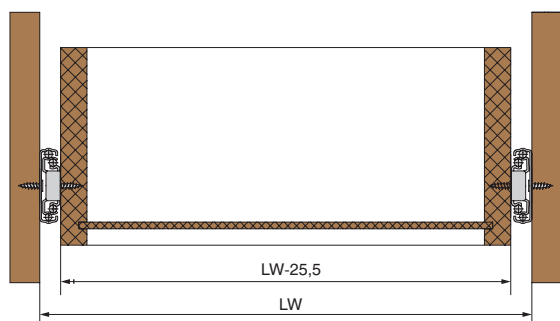
Шариковые направляющие полного выдвижения

- Длина 250/300/350/400/450/500/550 мм.
- Нагрузка 20 кг.
- Толщина стали 0,8x0,8x0,8 мм.



#### В комплект входит:

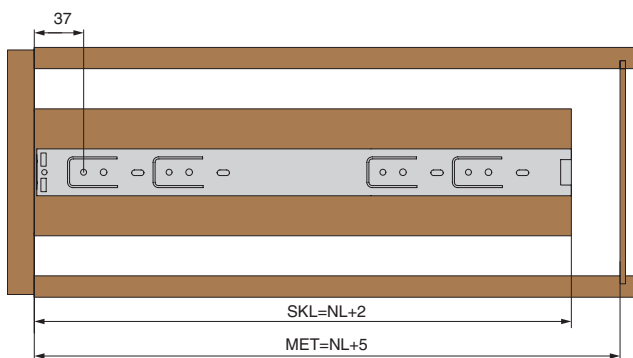
- Направляющие шариковые полного выдвижения – 2 шт.



	NL 250	300	350	400	450	500	550
AV	4	4	4	4	4	4	4

NL – номинальная длина направляющей  
 AV – размер потери выдвижения ящика  
 LW – внутренняя ширина корпуса

#### Ящик с накладным фасадом



NL – номинальная длина направляющей  
 SKL – глубина ящика

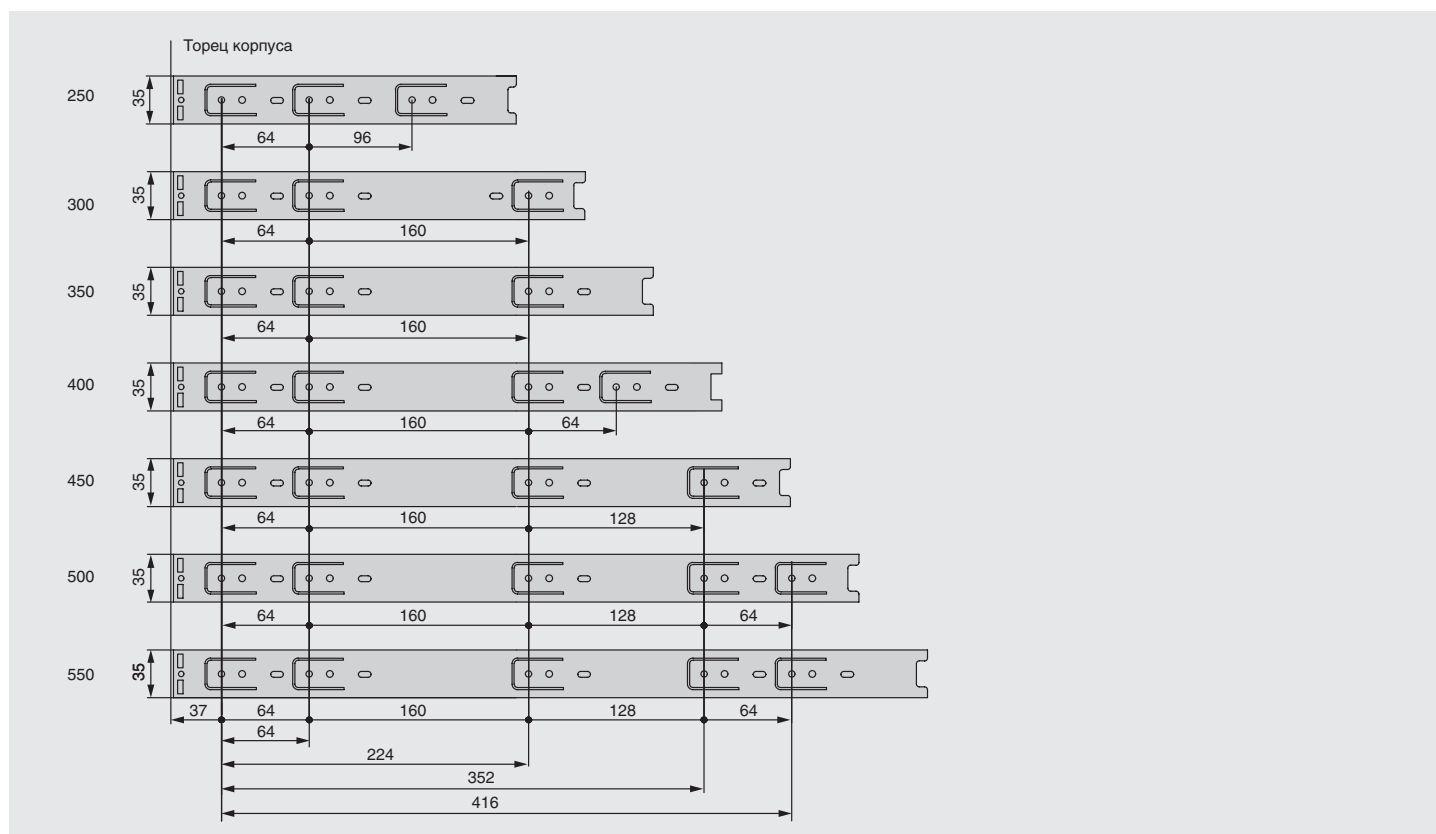
#### Ящик с вкладным фасадом



X – толщина фасада  
 MET – минимальная глубина корпуса до задней стенки



## Схема крепления направляющих к корпусу



## Схема крепления направляющих к каркасу ящика

