

# МАКМАРТ

## СВЕТОДИОДНЫЙ СВЕТИЛЬНИК LED LINEAR BLACK-IR



**МАКМАРТ**  
components and mechanisms for furniture industries

### Москва

тел: +7 (495) 974-62-85,  
974-62-86, 785-11-41,  
785-11-45

факс: (495) 974-61-48

e-mail: contact@makmart.ru

[www.makmart.com](http://www.makmart.com)

[www.makmart.ru](http://www.makmart.ru)

### Логистический комплекс Наро-Фоминск

тел.: +7 (495) 974-62-86

### Логистический комплекс Мытищи

тел.: +7 (495) 134-42-64, доб. 2

### Логистический комплекс Юг

тел.: +7 (495) 134-42-64, доб. 1

### Логистический комплекс Одинцово

тел.: +7 (495) 134-42-64, доб. 3

### Челябинск (ЛК)

тел.: +7 (351) 211-23-13

### Красноярск (ЛК)

тел.: +7 (391) 234-70-20 (многоканальный)

### Уфа (ЛК)

тел.: +7 (347) 216-55-48

### Воронеж (ЛК)

тел.: +7 (473) 233-23-40

### Санкт-Петербург

тел.: +7 (812) 606-68-55, 606-68-56, 606-68-57

### Екатеринбург (ЛК)

тел.: +7 (343) 359-29-90, 359-29-93

### Ростов-на-Дону

тел.: +7 (863) 201-73-48, 201-79-56

### Новосибирск (ЛК)

тел.: +7 (383) 314-79-99, 314-88-58

### Казань (ЛК)

тел.: +7 (843) 212-07-45, 212-07-46

### Калининград

тел.: +7 (4012) 605-407

### Республика Казахстан, г. Алматы

тел.: +7 (727) 321-22-08,  
+7(701)538-18-75

### Дилерская сеть:

отсканируйте или кликните  
на код, чтобы узнать телефон  
дилера в Вашем регионе



Накладной светильник предназначен для функционального освещения мебели. Важная особенность – это матовый рассеиватель, обеспечивающий однородное и равномерное свечение, без эффекта видимых точек. В корпус светильника встроен IR-датчик с функцией диммирования: для включения и выключения не требуется непосредственного контакта, следует только поднести к датчику руку на расстояние 50-80 мм. Светильник фиксируется на поверхности при помощи двух шурупов, что обеспечивает удобство крепления.

Компактен: высота – 13 мм. Для подключения к сети используется блок питания постоянного напряжения 12В (в комплект не входит).

**Имеет два режима работы:**

1. Режим включения и выключения, бесконтактный (при кратковременном поднесении руки к выключателю на расстояние до 80 мм свет включается, при следующем движении руки освещение выключается).
2. Режим включения и выключения с диммером и памятью, бесконтактный (при поднесении руки к датчику сенсор реагирует на неё, и свет включается; если рука находится в зоне действия датчика более, чем три секунды, то яркость освещения изменяется от 1% до 100%).



**Комплектация светильника:**

- светильник ..... 1 шт.
- комплект крепежа..... 1 шт.
- упаковочная коробка..... 1 шт.
- руководство по эксплуатации..... 1 шт.



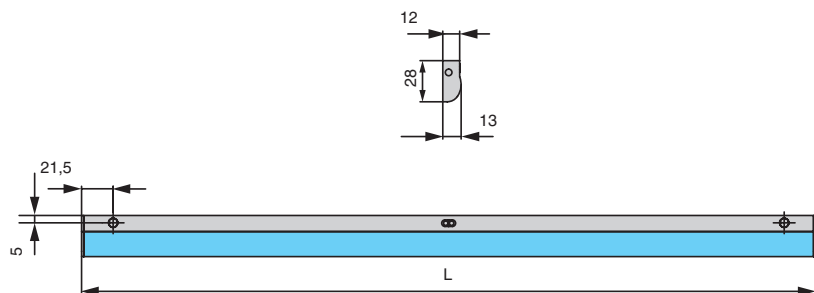
**Информация для заказа:**

- комплекты источников питания, источники питания, провода, соединительные провода, коннектор соединительный, блоки распределительные заказываются отдельно.

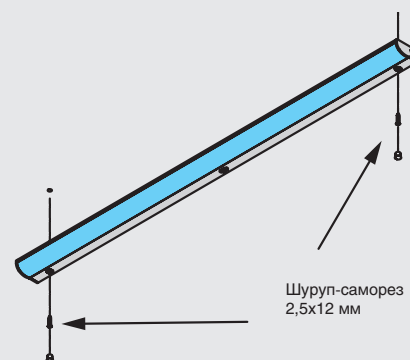
Отделка	Черный	Черный
Артикул	ММ.011.025	ММ.011.026
цветовая температура, К	4000К	4000К
рабочее напряжение, В	12	12
мощность, Вт	10	5,5
световой поток, Лм	788	412
индекс цветопередачи (CRI)	80	80
класс пылевлагозащиты	IP20	IP20
материал корпуса	алюминий	алюминий
вариант установки	накладной	накладной
выключатель на корпусе	IR (датчик взмах руки)	IR (датчик взмах руки)
габаритные размеры, мм (Д x В)	1000 x 28 x 13	500 x 28 x 13

ГАБАРИТНЫЕ И УСТАНОВОЧНЫЕ РАЗМЕРЫ

**!** Для подключения светильника требуется соединительный провод ММ.011.023 – заказывается отдельно



**Схема монтажа:**



## ПОДБОР КОМПЛЕКТА ИСТОЧНИКА ПИТАНИЯ ДЛЯ СВЕТИЛЬНИКОВ LINER BLACK-IR

Для подключения светодиодных светильников к сети вам потребуется комплект источника питания 12В, его мощность должна превышать общую потребляемую мощность подключенных источников света на 15 – 20%.

Количество светильников	Выбор комплекта источника питания в зависимости от длины светильника		
	500 мм	1000 мм	
1	КИТ. SNP15-12.36.1.0	КИТ. SNP15-12.36.1.0	
2	КИТ. SNP15-12.36.1.0	КИТ. SNP30-12.36.1.0	
3	КИТ. SNP30-12.36.1.0	–	

## РЕКОМЕНДУЕМЫЕ АКСЕССУАРЫ

**арт. MM.011.023**  
кабель соедин. 2000 мм  
для LED Linear Black-IR с  
разъёмом JACK «папа»  
(угловой 90°) и кон-р L813

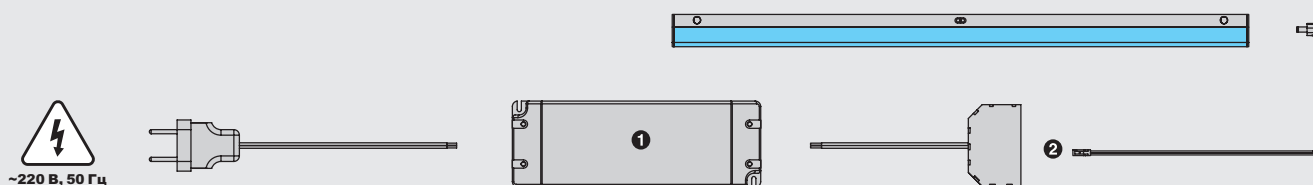


**арт. MM.011.024**  
коннектор соединительный,  
для LED Linear Black-IR,  
3.5\*1.35DC, L21.5mm

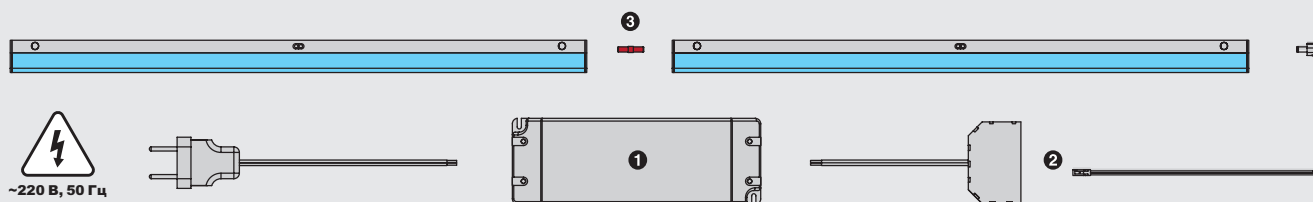


## СХЕМА ПОДКЛЮЧЕНИЯ

- ❶ Комплект источника питания (см.таблицу подбора)    ❷ арт. MM.011.023 кабель соединительный



- ❶ Комплект источника питания (см.таблицу подбора)    ❷ арт. MM.011.023 кабель соединительный    ❸ арт. MM.011.024 коннектор соединительный  
**Внимание:** установка светильников в ряд допускается при суммарной длине не более 2 метров.



- ❸ арт. MM.011.024 коннектор соединительный

