

# МАКМАРТ

## СВЕТИЛЬНИК СВЕТОДИОДНЫЙ LED FUORI-IR



### МАКМАРТ

components and mechanisms for furniture industries

**Москва**

тел: +7 (495) 974-62-85,  
974-62-86, 785-11-41,  
785-11-45

факс: (495) 974-61-48

e-mail: [contact@makmart.ru](mailto:contact@makmart.ru)

[www.makmart.com](http://www.makmart.com)

[www.makmart.ru](http://www.makmart.ru)

**Логистический комплекс Наро-Фоминск**  
тел: +7 (495) 974-62-86

**Логистический комплекс Мытищи**  
тел: +7 (495) 134-42-64, доб. 2

**Логистический комплекс Юг**  
тел.: +7 (495) 134-42-64, доб. 1

**Челябинск (ЛК)**  
тел.: +7 (351) 211-23-13

**Красноярск (ЛК)**  
тел.: +7 (391) 234-70-20 (многоканальный)

**Уфа (ЛК)**  
тел.: +7 (347) 216-55-48

**Воронеж (ЛК)**  
тел.: +7 (473) 233-23-40

**Набережные Челны (СК)**  
тел.: +7 (8552) 91-55-48

**Санкт-Петербург**  
тел.: +7 (812) 606-68-55, 606-68-56,  
606-68-57

**Екатеринбург**  
тел.: +7 (343) 359-29-90, 359-29-93

**Ростов-на-Дону**  
тел.: +7 (863) 201-73-48, 201-79-56, 201-  
81-82, 201-83-98

**Новосибирск**  
тел: +7 (383) 314-79-99, 314-88-58

**Казань**  
тел: +7 (843) 570-31-48 , 570-31-78

**Калининград**  
тел: +7 (4012) 605-407

**Республика Казахстан, г. Алматы**  
тел.: +7 (727) 321-22-08,  
+7(701)538-18-75

*Дилер МАКМАРТ  
в Вашем городе* →

**Дилерская сеть:**

отсканируйте или кликните  
на код, чтобы узнать телефон  
дилера в Вашем регионе



Накладной светильник предназначен для освещения рабочих поверхностей. Оснащен IR выключателем. Крепится при помощи шурупов, которые закрываются декоративными заглушками. Представлен в двух длинах: 600 и 900 мм.



**Комплектация светильника:**

- светильник с IR-выключателем, проводом 2000 мм и коннектором L822M — 1 шт.
- крепление — 2 шт.
- шуруп 4x12 — 2 шт.

**Информация для заказа:**

- источники питания, провода, блоки распределительные, выключатели и датчики заказываются отдельно

Цветовая температура, К	Артикул комплекта	
	600	900
3000 К тёплый белый	HW.005.080	HW.005.081

**Техническая информация:**



**накладной**  
тип установки



**алюминий**  
материал



**12 В**  
рабочее напряжение



**80**  
индекс цветопередачи



**IP20**  
степень защиты



**600x42x19**  
**900x42x19**  
габаритные размеры, мм  
(ширина x глубина x высота)



**1IR**  
выключатель  
на корпусе



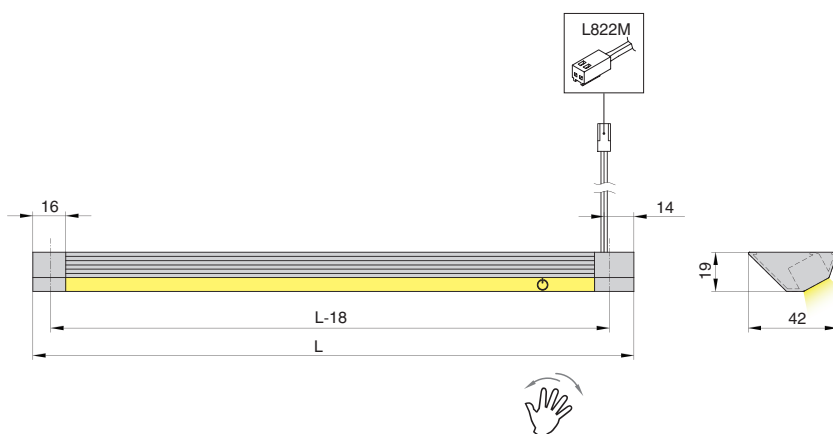
**6,8 Вт \***  
**10,4 Вт \***  
мощность



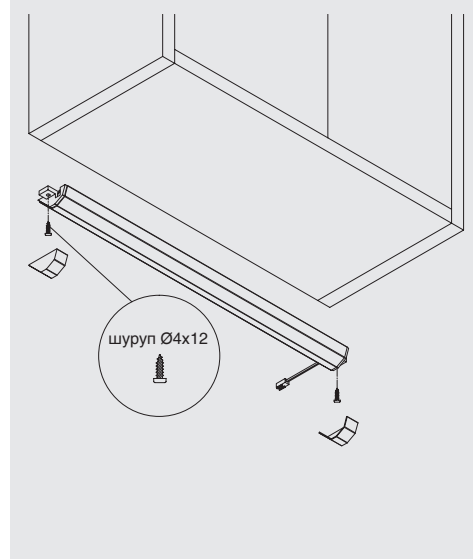
**416 Лм\*** (←600 →)  
**640 Лм\*** (←900 →)  
световой поток

\* для одного светильника

**ГАБАРИТНЫЕ И УСТАНОВОЧНЫЕ РАЗМЕРЫ**

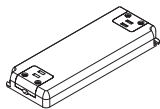


**Схема монтажа:**



## АКСЕССУАРЫ

1



### SNP15-12VF-1

Источник питания 15W, 200-240V/12V

### SNP30-12VF-3

Источник питания 30W, 200-240V/12V

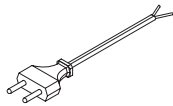
### KIT.SNP15-12.16.1.0

Комплект источника питания 15W, 200-240V/12V

### KIT.SNP30-12.16.1.0

Комплект источника питания 30W, 200-240V/12V

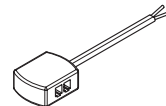
2



### EM.WO.2\*0,5.2000.W

Провод сетевой 2000 мм, с вилкой Europlug

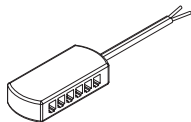
3



### HW.010.009

Блок распределительный L803-PC на 4 подключения, с проводом 200 мм

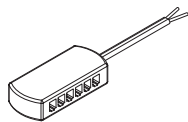
3



### HW.010.010

Блок распределительный L803-PC на 6 подключений, с проводом 200 мм

3



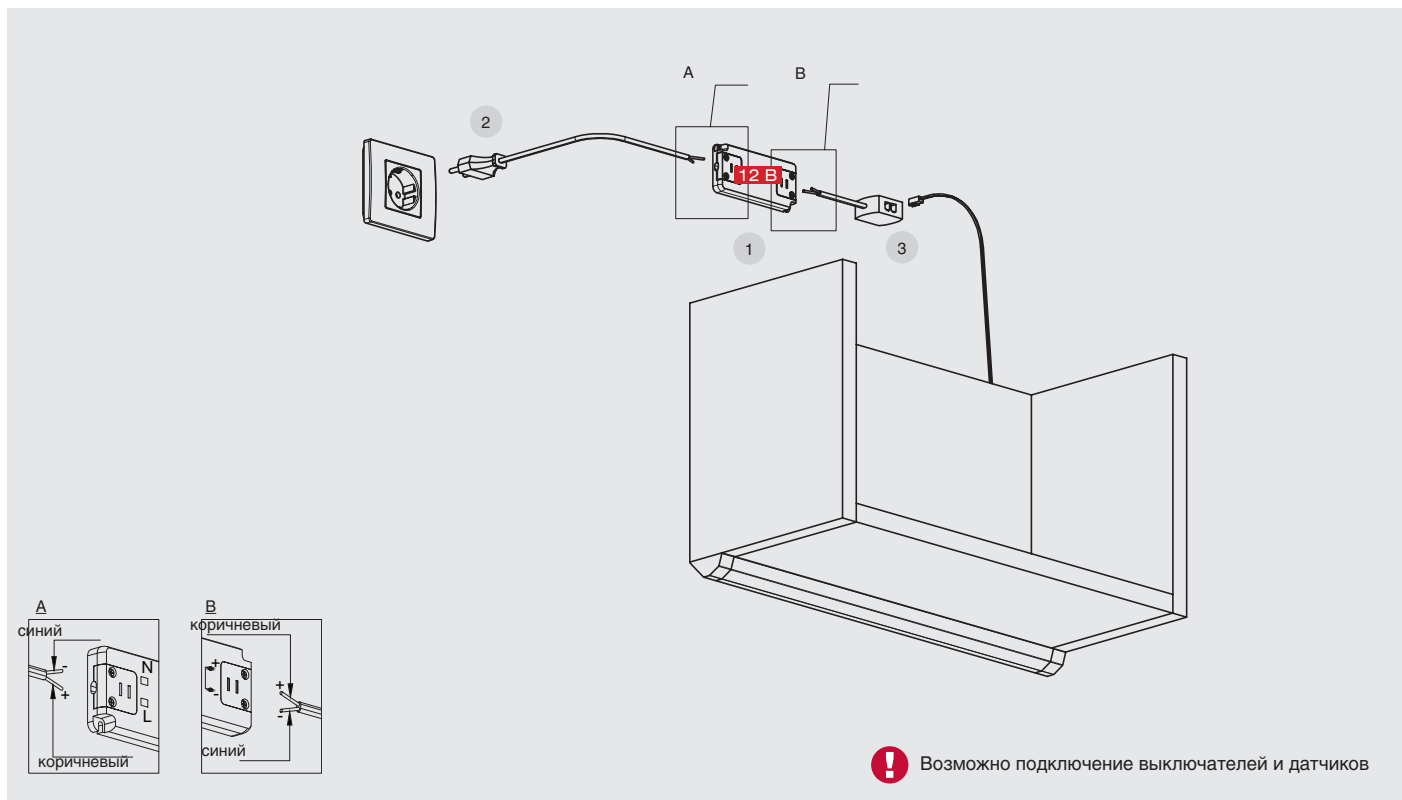
### HW.010.011

Блок распределительный L803-PC на 12 подключений, с проводом 200 мм

### HW.010.020

Провод-удлинитель 2000 мм, с коннекторами L822F и L822M

## РЕКОМЕНДАЦИИ ПО ПОДКЛЮЧЕНИЮ ОДНОГО СВЕТИЛЬНИКА



## ПОДБОР АКСЕССУАРОВ В ЗАВИСИМОСТИ ОТ ВАРИАНТОВ ПОДКЛЮЧЕНИЯ

светильники	блок распределительный	источник питания	провод сетевой
макс. кол-во подключений	артикул / количество разъёмов	артикул	артикул
2 ( HW.005.080) 1 ( HW.001.081)	HW.010.009 / 4	SNP15-12VF-1	
4 ( HW.005.080)	HW.010.010 / 6	SNP30-12VF-3	
2 ( HW.001.081)	HW.010.009 / 4		

