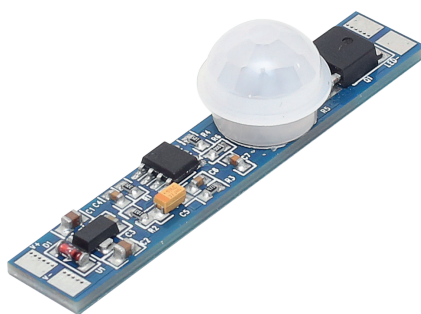


PIR - ВЫКЛЮЧАТЕЛЬ MM.013.PIR002.04

PIR – выключатель, встраиваемый в профиль, реагирует на движение. При обнаружении движения – свет включается. При отсутствии движения – происходит отключение света через ~ 40 секунд. Зона срабатывания до 2 метров. Требуется отверстие 11 мм в рассеивателе профиля для работы датчика. Датчик устанавливается в профили с внутренней высотой от площадки профиля до поверхности рассеивателя не более 6 мм. Предназначен для бесконтактного включения и выключения светодиодных лент с рабочим напряжением 12В (макс. мощностью 30 Вт) и 24В (макс. мощностью 60 Вт).



Комплектация выключателя:

- PIR выключатель 1 шт.
- руководство по эксплуатации 1 шт.
- упаковка 1 шт.



Информация для заказа:

LED – ленты, комплекты источников питания, источники питания, провода, блоки распределительные

Артикул	MM.013.PIR002.04
входное напряжение, В	12-24
выходное напряжение, В	12-24
максимальный выходной ток, А	2.5 max
максимальная мощность нагрузки, Вт	30 Вт (12 В), 60 Вт (24 В)
дальность обнаружения, м	2

ГАБАРИТНЫЕ РАЗМЕРЫ

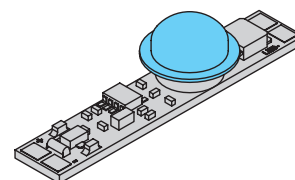
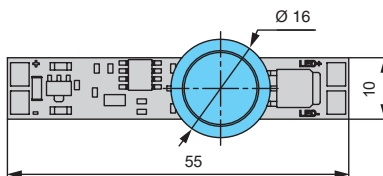
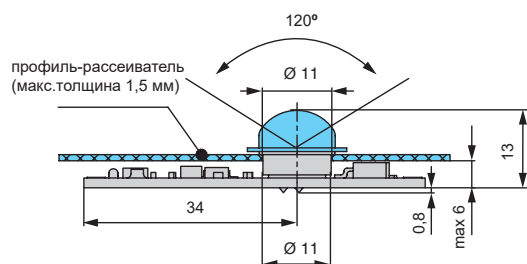


Рис.1



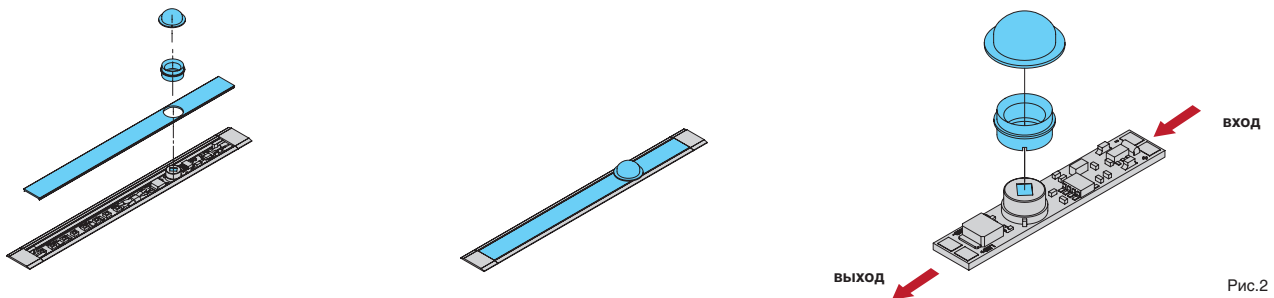
ПОДГОТОВКА К РАБОТЕ

1. Извлеките PIR - выключатель из упаковки и убедитесь в отсутствии механических повреждений.
2. Просверлите отверстие в рассеивателе диаметром 11 мм.
3. Припаяйте провода питания и светодиодную ленту к устройству, соблюдая полярность в соответствии со схемой. Рис.3

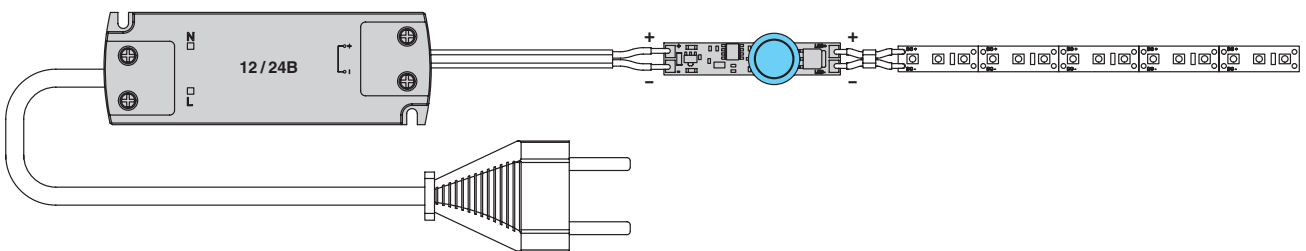
- ! не допускается использование для пайки кислотных флюсов. Это приводит к повреждению устройства.
- ! во избежание короткого замыкания, перед установкой выключателя в профиль, установите на него двухсторонний скотч.

4. Установите PIR - выключатель со светодиодной лентой в профиль. Рис.2
5. Подключите питание ко входу датчика движения, соблюдая полярность.
6. Установите экран профиля.
7. Убедитесь, что схема собрана правильно, везде соблюдена полярность подключения, и провода не замыкаются.
8. Включите питание и проверьте работу диммера.

- ! НЕ РЕКОМЕНДУЕТСЯ: устанавливать выключатель вблизи штор, источников тепла. Движение ткани, а также теплых потоков воздуха вблизи датчика могут привести к ложному срабатыванию.



ПОДКЛЮЧЕНИЕ



АКСЕССУАРЫ



M-STD.COB.12V.480.8.20.NW.47
COB, 480 LED/м, 8Вт/м, 12В,
960-1080Лм/м 5000x8 мм, IP20, 4200K



SNP75-12VF
источник питания 75W, 200-240V/12V



HW.010.010
L803-PC, 12V/24V, 3A, для конн. L822
на 6 парал. подкл., с каб. 200 мм.



HW.010.027
L803B-6 12V/24V, 7A, для конн.
L822 на 6 парал. подкл., с каб.
200 мм.



HW.010.017
провод соединительный 2000 мм
с коннектором L822M



EM.WO.2*0,35.2000
провод ПАГ 2*0,35, бело-серый,
2000 мм



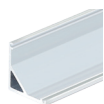
EM.WO.2*0,5-100M
кабель, АСРС-2*0,5-100М, медь



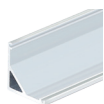
EM.WO.2*0,35
провод ПАГ 2*0,35, бело-серый



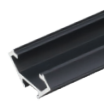
РЕКОМЕНДУЕМЫЕ ПРОФИЛИ



HW.012.1616.PR
алюминий (анодировка)



HW.012.1616.3000.PR
алюминий (анодировка)



HW.012.1616LG.3000.PR.Black
алюминий черный (анодировка)



HW.012.1707.PR
алюминий (анодировка)



HW.012.2507.PR
алюминий (анодировка)



HW.012.1930.PR
алюминий (анодировка)



HW.012.1930.PR-Black
алюминий черный (анодировка)



KIT1 012.1616.1000.02
алюминий (анодировка)



KIT1 012.1616.2000.01
алюминий (анодировка)

