

# МАКМАРТ

## ВЫКЛЮЧАТЕЛЬ ММ.013.MIX.TD015.05 С ДИММЕРОМ И ПАМЯТЬЮ 72W/12V

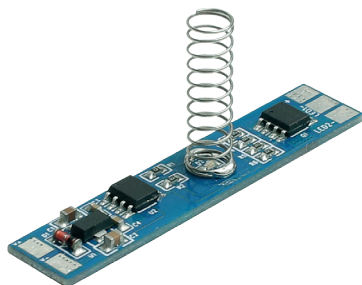
Сенсорный выкл. **ММ.013.MIX.TD015.05** с диммером и памятью. Применяется совместно с алюминиевыми профилями для двухканальных светодиодных лент типа MIX. Выключатель срабатывает при прикосновении к рассеивателю. Для корректной работы выключателя толщина рассеивателя должна быть  $\leq 1,5$  мм.

### ФУНКЦИИ СЕНСОРНОГО ВЫКЛЮЧАТЕЛЯ:

- плавное включение /выключение LED-освещения.
- функция выбора цветовой температуры, с помощью которой можно регулировать цветность свечения LED-подсветки; позволяет дискретно выбрать ее по своему вкусу от 3000K до 6000K, подобрать наиболее комфортную цветовую температуру (для реализации функции регулирования цветовой температуры вам потребуются LED-ленты двухканальные, у которых чередуются диоды 3000K и 6000K, установленные на одной ленте).
- функция диммирования, с помощью которой можно регулировать яркость свечения.
- функция памяти, то есть при вкл. питания цвет. температура и степень яркости свечения такие же, как при последнем переключении.

### АЛГОРИТМ РАБОТЫ СЕНСОРНОГО ВЫКЛЮЧАТЕЛЯ:

- при коротком касании кнопки происходит циклическое переключение режимов: теплый, холодный, нейтральный, выкл., ступенчатое переключение цветовой температуры и выключение.
- продолжительное касание кнопки - увеличение или уменьшение яркости освещения (диммирование).



#### Комплектация выключателя:

- выключатель ..... 1 шт.
- руководство по эксплуатации ..... 1 шт.
- упаковка ..... 1 шт.

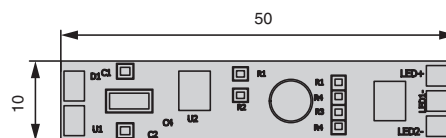
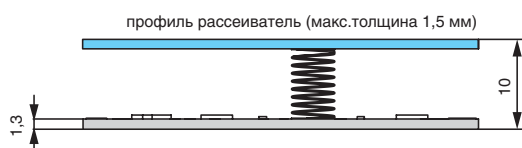


#### Информация для заказа:

LED – ленты, комплекты источников питания, источники питания, провода, блоки распределительные

Артикул	ММ.013.MIX.TD015.05
входное напряжение, В	12-24
выходное напряжение, В	12-24
максимальный выходной ток, А	4 max (один канал), 6 max (общий максимальный)
максимальная мощность нагрузки, Вт	72 Вт (12 В), 144Вт (24 В)
рекомендуемая высота профиля, мм	5-12
габаритный размер, мм	50 x 10 x 1,3

### ГАБАРИТНЫЕ РАЗМЕРЫ



## МАКМАРТ

components and mechanisms for furniture industries

### Москва

тел: +7 (495) 974-62-85,  
974-62-86, 785-11-41,  
785-11-45

факс: (495) 974-61-48

e-mail: contact@makmart.ru

www.makmart.com

www.makmart.ru

**Логистический комплекс Наро-Фоминск**  
тел: +7 (495) 974-62-86

**Логистический комплекс Мытищи**  
тел: +7 (495) 134-42-64, доб. 2

**Логистический комплекс Юг**  
тел.: +7 (495) 134-42-64, доб. 1

**Логистический комплекс Одинцово**  
тел: +7 (495) 134-42-64, доб. 3

**Логистический комплекс Химки**  
тел: +7 (495) 134-42-64, доб. 4

**Челябинск (ЛК)**  
тел.: +7 (351) 211-23-13

### Красноярск (ЛК)

тел.: +7 (391) 234-70-20 (многоканальный)

### Уфа (ЛК)

тел.: +7 (347) 216-55-48

### Воронеж (ЛК)

тел.: +7 (473) 233-23-40

### Санкт-Петербург

тел: +7 (812) 606-68-55, 606-68-56,

### 606-68-57

### Екатеринбург

тел: +7 (343) 359-29-90, 359-29-93

### Ростов-на-Дону

тел: +7 (863) 201-73-48, 201-79-56,

201-81-82, 201-83-98

### Новосибирск (ЛК)

тел: +7 (383) 314-79-99, 314-88-58

### Казань

тел: +7 (843) 212-07-45, 212-07-46

### Калининград

тел: +7 (4012) 605-407

### Республика Казахстан, г. Алматы

тел.: +7 (727) 321-22-08,

+7(701)538-18-75

### Дилерская сеть:

отсканируйте или кликните на код, чтобы узнать телефон дилера в Вашем регионе



## ПОДКЛЮЧЕНИЕ

1. Извлеките устройство из упаковки и убедитесь в отсутствии механических повреждений.
2. Припаяйте провода пит. и светодиод. ленту к устройству, соблюдая полярность в соответствии со схемой. Рис.1
3. Установите микродиммер со светодиодной лентой в профиль.
4. Подключите питание ко входу микродиммера, соблюдая полярность.
5. Установите экран профиля.
6. Убедитесь, что схема собрана правильно, везде соблюдена полярность подключения, и провода не замыкаются.
7. Включите питание и проверьте работу диммера.

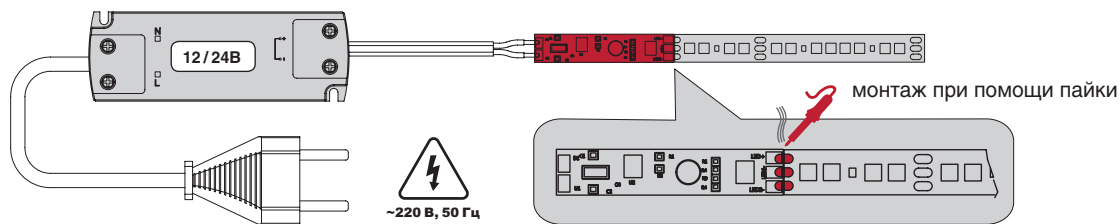
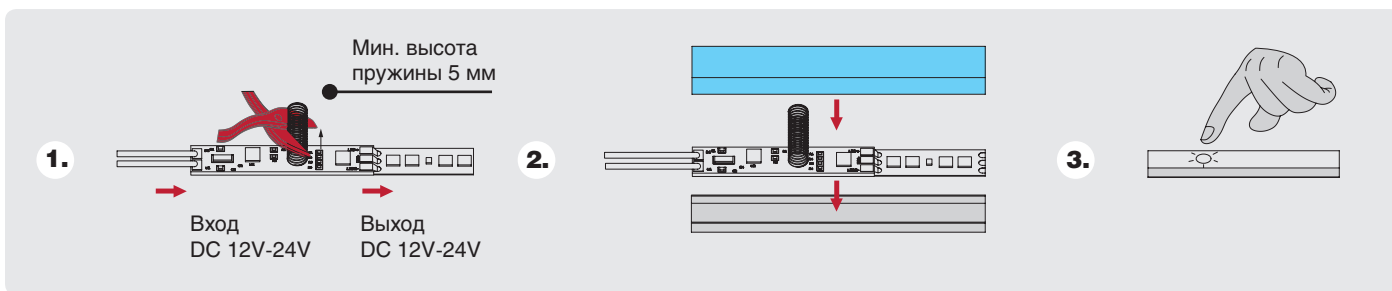


Рис.1

- !**
- подключение к источнику напряжения производить только при выключенной электрической сети.
  - обращаем Ваше внимание на необходимость обязательного соблюдения полярности при подкл. проводов.
  - не допускается использование для пайки кислотных флюсов. Это приводит к повреждению устройства.
  - во избежание короткого замыкания перед установкой выключателя в профиль установите на него двухсторонний скотч или аналогичный не токопроводящий материал.



## АКСЕССУАРЫ



**M-STD.MIX.2835.12V.168.14.4.20.WW/CW.53**  
SMD2835, 168 LED/м, 14,4Вт/м, 12В,  
700-1500Лм./м 5000х10мм, IP20, два канала  
3000K+6500K



**SNP75-12VF**  
источник питания 75Вт,  
200-240V/12V



**MM.75XF-12**  
источник питания 75Вт,  
90-264В/12В, IP67, 6,3А.



**MM.100CC-12**  
источник питания 100Вт,  
170-264В/12В, IP20



**MM.100U-12**  
источник питания 100Вт, 90-264В/12В,  
IP20



**HW.010.028**  
блок распредел. L806-6, 12V/24V, 7А,  
для конн. L813 на 6 парал. подкл.,  
с каб.200 мм напряжения



**HW.010.033**  
провод соединительный 2х0.50м-  
м2, 12V, max. 5А, 2000 мм с  
коннектором L813



**EM.WO.2\*0,50**  
провод ПАГ 2\*0,50, бело-серый  
(100 м)



**HW.003.042**  
соединитель клеммный, проходной для 3-х  
линий, быстрозажимной, сечение провода  
0,34-4мм<sup>2</sup>, 32А, 250В



**EM.WO.2\*0,5.2000.W**  
провод сетевой 2000 мм с вилкой  
Europlug

