

СИСТЕМА ЯЩИКОВ MODUL



МАКМАРТ

тел.: +7 (495) 974-62-85, 974-62-86
факс: +7 (495) 974-61-48
e-mail: contact@makmart.ru

Логистический комплекс Мытищи
тел.: (495) 582-20-01/27, 582-21-07

Армавир тел.: +7 (86137) 217-62, 556-05
Вологда тел.: +7 (8172) 53-82-74
Вологда тел.: +7 (8172) 78-77-76, 78-77-01
Воронеж тел.: +7 (473) 261-08-10, 239-23-92
Иваново тел.: +7 (4932) 35-33-35, 35-33-34
Иркутск тел.: +7 (3952) 288-302, 288-303

Санкт-Петербург

тел.: +7 (812) 606-68-55, 606-68-56

Екатеринбург

тел.: +7 (343) 359-29-90, 359-29-93

Ростов-на-Дону

тел.: +7 (863) 278-89-41, 278-89-42

Кострома тел.: +7 (4942) 37-01-81, 45-36-11
Краснодар тел.: +7 (861) 239-71-11, 239-69-00
Нижний Новгород тел.: +7 (831) 270-97-94
Новороссийск тел.: +7 (8617) 269-022
Пятигорск тел.: +7 (87961) 62-777, 61-061
Рязань тел.: +7 (4912) 38-90-03, 38-86-57

Новосибирск

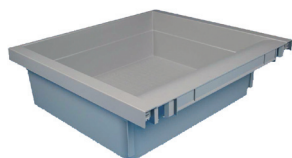
тел.: +7 (383) 314-79-99, 314-88-58

Казань

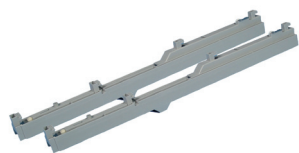
тел.: +7 (843) 570-31-48, 570-31-78

Тверь тел.: +7 (4822) 53-22-95, 77-60-60
Тольятти тел.: +7 (8482) 95-33-56, 79-62-68
Тула тел.: +7 (4872) 70-06-86, 38-54-94
Чебоксары тел.: +7 (83540) 26-702, 26-703
Череповец тел.: +7 (8202) 28-93-63, 28-13-53
Ярославль тел.: +7 (4852) 45-93-83, 208-208

арт. 9054.57 20210 комплект ящика Modul для тумбы духового шкафа, под направляющие Tandem



ящик MODUL - 1 шт.



адаптер для крепления направляющих Tandem – 2 шт.



крепления для цоколя – 2 шт.



крепления для фасада – 2 шт.



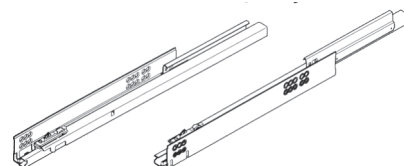
ножка под цоколь H.100 – 4 шт.



ножка под цоколь H.150 – 4 шт.

Ящик Modul для тумбы духового шкафа, под направляющие Tandem, может быть установлен в каркас с толщиной боковых стенок 16 или 18 мм.

Данная опция реализована за счет изменения места установки адаптера для крепления направляющих.

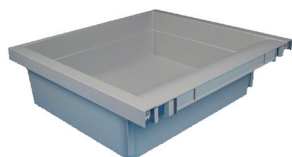


арт. 558.5001B K LI V20 ZN направляющая Tandem L=500мм полного выдвижения с доводчиком, левая

арт. 558.5001B K RE V20 ZN направляющая Tandem L=500мм полного выдвижения с доводчиком, правая

артикул	толщина боковой стенки каркаса,мм	материал	отделка	упаковка
9054.57 20210	16/18	пластик	серый	1 комплект
558.5001B K LI V20 ZN (левая)	16/18	сталь	цинк	20 штук
558.5001B K RE V20 ZN (правая)	16/18	сталь	цинк	20 штук

арт. 9054.58 20210 комплект ящика Modul для тумбы духового шкафа, под направляющие Quadro



ящик MODUL - 1 шт.



адаптер для крепления направляющих Quadro – 2 шт.



крепления для цоколя – 2 шт.



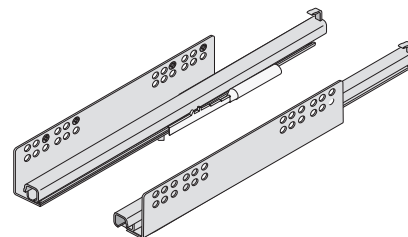
крепления для фасада – 2 шт.



ножка под цоколь H.100 – 4 шт.



ножка под цоколь H.150 – 4 шт.



арт. 904628801 направляющая Quadro V6 L=470мм полного выдвижения с доводчиком, левая, для ДСП 16 мм

арт. 904628901 направляющая Quadro V6 L=470мм полного выдвижения с доводчиком, правая, для ДСП 16 мм

арт. 9047452 направляющая Quadro V6 для 18ДСП, L=470мм полного выдвижения с доводчиком, левая

арт. 9047453 направляющая Quadro V6 для 18ДСП, L=470мм полного выдвижения с доводчиком, правая

артикул	толщина боковой стенки каркаса,мм	материал	отделка	упаковка
9054.58 20210	16/18	пластик	серый	1 комплект
904628801 (левая)	16	сталь	цинк	20 штук
904628901 (правая)	16	сталь	цинк	20 штук
9047452 (левая)	18	сталь	цинк	20 штук
9047453 (правая)	18	сталь	цинк	20 штук



МАКМАРТ

тел: +7 (495) 974-62-85, 974-62-86
факс: +7 (495) 974-61-48
e-mail: contact@makmart.ru

Логистический комплекс Мытищи
тел: (495) 582-20-01/27, 582-21-07

Армавир тел: +7 (86137) 217-62, 556-05
Вологда тел.: +7 (8172) 53-82-74
Вологда тел.: +7 (8172) 78-77-76, 78-77-01
Воронеж тел.: +7 (473) 261-08-10, 239-23-92
Иваново тел.: +7 (4932) 35-33-35, 35-33-34
Иркутск тел.: +7 (3952) 288-302, 288-303

Санкт-Петербург

тел: +7 (812) 606-68-55, 606-68-56

Екатеринбург

тел: +7 (343) 359-29-90, 359-29-93

Ростов-на-Дону

тел: +7 (863) 278-89-41, 278-89-42

Новосибирск

тел.: +7 (383) 314-79-99, 314-88-58

Казань

тел.: +7 (843) 570-31-48, 570-31-78

Тверь тел: +7 (4822) 53-22-95, 77-60-60
Тольятти тел.: +7 (8482) 95-33-56, 79-62-68
Тула тел.: +7 (4872) 70-06-86, 38-54-94
Чебоксары тел.: +7 (83540) 26-702, 26-703
Череповец тел.: +7 (8202) 28-93-63, 28-13-53
Ярославль тел.: +7 (4852) 45-93-83, 208-208