

ШУРУП-САМОРЕЗ 4X16 ММ, ГОЛОВКА D.7 ПОТАЙ

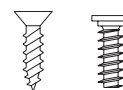
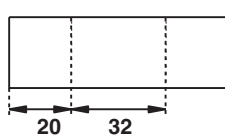
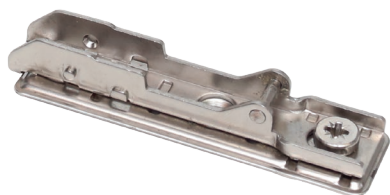


шуруп-саморез 4x16мм, головка d.7 потай



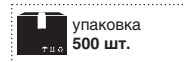
артикул	шлиц	материал	отделка	упаковка
MA.WS.4x16.04.NP/7	PH2	сталь	никель	4/8000 шт.

РЕКОМЕНДУЕМОЕ СОЧЕТАНИЕ:



* Для крепления ответной планки необходимо использовать шурупы-саморезы и евровинты с головкой потай диаметром 7 мм

ответная планка Н0 под шуруп/евровинт, Slip-on (сам), прямоугольная



артикул	крепление	высота	материал	отделка
MP.406.H0.N	под шуруп /евровинт	0	сталь	никель

