

МАКМАРТ

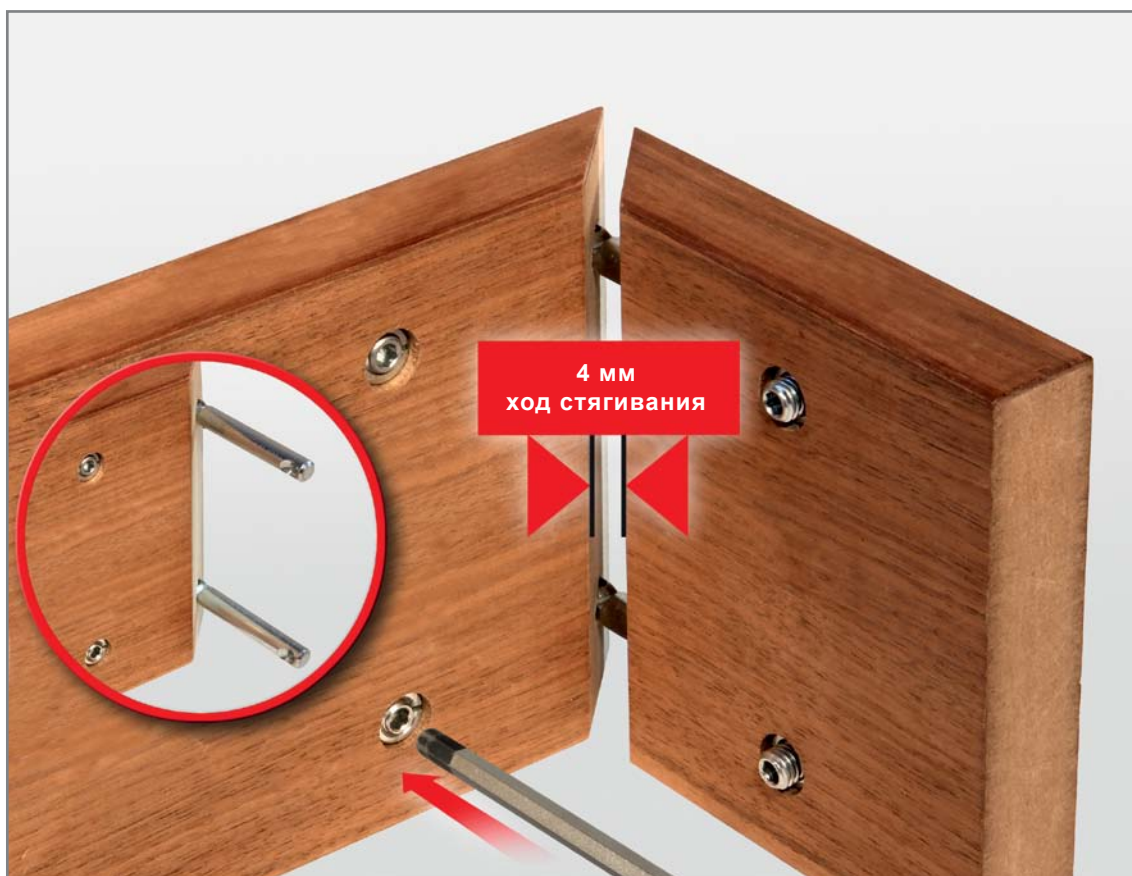
представляет

СТЯЖКА УГЛОВАЯ XS

Стяжка угловая XS предназначена для соединения деталей под углом от 80° до 180°. Она обеспечивает жесткое соединение без горизонтальных и вертикальных смещений, поэтому нет необходимости в дополнительном применении шкантов и клея. Рекомендуется для производства рамочных и каркасных конструкций (подстолье, кровати и т.д.)

Основные характеристики:

- толщина соединяемых деталей от 22 до 30 мм
- виброустойчива
- стяжка полностью выполнена из стали
- рассчитана на большие статические нагрузки



МАКМАРТ
components and mechanisms for furniture industries

Логистический комплекс Мытищи
г. Мытищи, ул. 1-я Новая, стр. 57
тел: (495) 582-20-01, 582-20-27,
582-21-07, 592-12-92
e-mail: contact.mitschi@makmart.ru

Логистический комплекс Юг
Ленинский район, село Молоково,
территория ОАО «Молоково-Зооветснаб»
тел.: +7 (498) 540-25-63, 540-25-64
e-mail: contact.south@makmart.ru

Санкт-Петербург
тел: +7 (812) 606-68-55, 606-68-56,
606-68-57

Екатеринбург
тел: +7 (343) 359-29-90, 359-29-93

Ростов-на-Дону
тел: +7 (863) 278-89-41, 278-89-42

Новосибирск
тел: +7 (383) 314-79-99, 314-88-58

Казань
тел: +7 (843) 570-31-48, 570-31-78

Калининград
тел: +7 (4012) 605-407

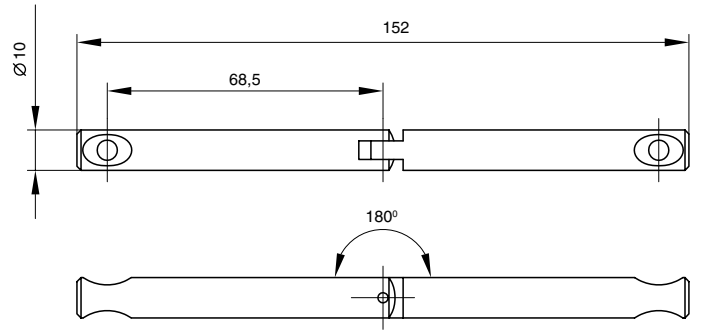
Москва
тел: +7 (495) 974-62-85, 974-62-86,
974-62-87, 785-11-41, 785-11-45
факс: (495) 974-61-48
e-mail: contact@makmart.ru
www.makmart.ru
онлайн-каталог
www.katalog.makmart.ru

Армавир: +7 (86137) 217-62, 556-05,
+7 (8918) 190-48-11
Вологда: +7 (8172) 53-82-74
Вологда: +7 (8172) 78-77-76, 78-77-01
Воронеж: +7 (473) 2-610-810, 2-392-392
Иркутск: +7 (3952) 50-33-77, 50-33-88
Иваново: +7 (4932) 35-33-34, 35-33-35

Краснодар: +7 (861) 239-79-04, 239-69-00
Кострома: +7 (4942) 37-01-81, 45-36-11
Красноярск: +7 (391) 272-67-48
Минск: +375 (17) 385-23-92
Нижний Новгород: +7 (831) 272-17-80
275-92-80
Новороссийск: +7 (8617) 269-022

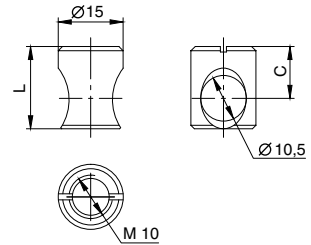
Пятигорск: +7 (87961) 62-777, 61-061
Пермь: +7 (342) 261-04-86, 282-26-49
Рязань: +7 (4912) 38-90-03, 34-80-61
Самара: +7 (846) 977-75-37, 977-75-47
Саратов: +7 (8452) 75-17-38, 75-06-16
Ставрополь: +7 (8652) 94-71-59,
+7 (928) 444-19-36

Тула: +7 (4872) 70-06-86, 38-54-94
Тольятти: +7 (8482) 69-50-27, 69-50-29/30
Уральск: +7 (7112) 54-24-12
Уфа: +7 (347) 246-46-04/08, 298-50-28
Хабаровск: +7 (4212) 454-604, 941-284
Череповец: +7 (8202) 28-93-63, 28-13-53
Ярославль: +7 (4852) 45-93-83, 20-82-08



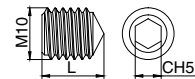
шток угловой d.10мм

| артикул | материал | отделка | упаковка, шт. |
|---------|----------|---------|---------------|
| J02.402 | сталь | цинк | 250 |



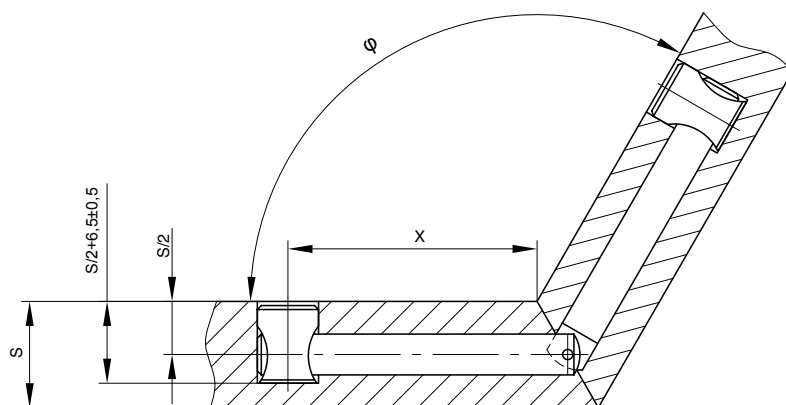
бочонок для стяжки конической XS

| артикул | L, мм | C, мм | материал | отделка | упаковка, шт. |
|---------|-------|-------|----------|---------|---------------|
| J03.029 | 17 | 10 | сталь | цинк | 1 |
| J01.550 | 19 | 12 | сталь | цинк | 1 |
| J01.551 | 21 | 14 | сталь | цинк | 1 |



винт M10 для стяжки конической XS

| артикул | L, мм | материал | отделка | упаковка, шт. |
|---------|-------|----------|---------|---------------|
| J03.006 | 10 | сталь | цинк | 1 |
| J01.549 | 12 | сталь | цинк | 1 |



S – толщина плиты

X – расстояние от края детали до центра сверления (допуск: - 0,5/+1мм)

| угол Φ , гр. | толщина плиты, мм | | | | |
|-------------------|-------------------|------|------|------|------|
| | 22 | 24 | 26 | 28 | 30 |
| | X | | | | |
| 80 | 55,9 | 54,7 | 53,5 | 52,3 | 51,1 |
| 85 | 57,0 | 55,9 | 54,8 | 53,7 | 52,6 |
| 90 | 58,0 | 57,0 | 56,0 | 55,0 | 54,0 |
| 95 | 58,9 | 58,0 | 57,1 | 56,2 | 55,3 |
| 100 | 59,8 | 58,9 | 58,1 | 57,3 | 56,4 |
| 105 | 60,6 | 59,8 | 59,0 | 58,3 | 57,5 |
| 110 | 61,3 | 60,6 | 59,9 | 59,2 | 58,5 |
| 115 | 62,0 | 61,4 | 60,7 | 60,1 | 59,4 |
| 120 | 62,6 | 62,1 | 61,5 | 60,9 | 60,3 |
| 125 | 63,3 | 62,8 | 62,2 | 61,7 | 61,2 |
| 130 | 63,9 | 63,4 | 62,9 | 62,5 | 62,0 |
| 135 | 64,4 | 64,0 | 63,6 | 63,2 | 62,8 |
| 140 | 65,0 | 64,6 | 64,3 | 63,9 | 63,5 |
| 145 | 65,5 | 65,2 | 64,9 | 64,6 | 64,3 |
| 150 | 66,1 | 65,8 | 65,5 | 65,2 | 65,0 |
| 155 | 66,6 | 66,3 | 66,1 | 65,9 | 65,7 |
| 160 | 67,1 | 66,9 | 66,7 | 66,5 | 66,4 |
| 165 | 67,6 | 67,4 | 67,3 | 67,2 | 67,0 |
| 170 | 68,0 | 68,0 | 67,9 | 67,8 | 67,7 |
| 175 | 68,5 | 68,5 | 68,4 | 68,4 | 68,3 |
| 180 | 69,0 | 69,0 | 69,0 | 69,0 | 69,0 |