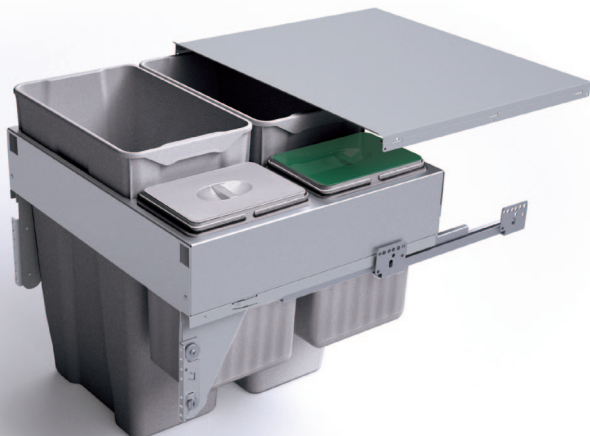


580.GS НАБОР В БАЗУ 600 ДЛЯ РАЗДЕЛЬНОГО СБОРА МУСОРА



580.GS

система хранения выкатная



600

мин.ширина каркаса

артикул	ширина каркаса, мм	габаритные размеры, мм			рама		крышка		ведро	
		ширина	высота	глубина	материал	отделка	материал	отделка	материал	отделка
580.GS	600	550	560	500	сталь	серый металллик	пластик	серая, зеленая	пластик	серая

Основные характеристики:



набор предназначен для установки в каркасы шириной минимум 600 мм



толщина боковых стенок каркаса от 16 до 20 мм



общий объем: 85 л
(2 ведра по 35 л и 2 ведра по 7,5 л)



выдвижение ручное вместе с фасадом



направляющие полного выдвижения



с доводчиком



Варианты крепления:

- крепление рамы к каркасу и фасаду

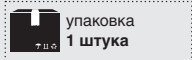
Дополнительный выбор:

арт.557 контейнер универсальный



В комплект входит:

- металлическая рама (устанавливается на направляющие полного выдвижения с доводчиком)
- верхняя металлическая крышка, используемая в качестве полки
- контейнер съемный без крышки 35 л (2 шт.)
- ведро съемное с крышкой 7,5 л (2 шт.)
- крепление к фасаду (2шт.)
- переходник для крепления к фасаду (2 шт.)
- профиль-держатель крышки (2 шт.)
- направляющие полного выдвижения с доводчиком (1 комплект: левая+правая)
- винт М5х8 (2 шт.)
- винт М6х10 (2 шт.)
- винт М4х5 (4 шт.)
- уголок (2 шт.)
- шайба (2 шт.)
- шуруп потай прямая 4х16 (8 шт.)
- шуруп овал 4х16 (12 шт.)



- полипропилен
- полиамид
- сталь

