

# МАКМАРТ

FR.13P ПРОФИЛИ РАМОЧНЫЕ ФАСАДНЫЕ,  
ДЛИНОЙ 3900 ММ



## МАКМАРТ

components and mechanisms for furniture industries

### Москва

тел: +7 (495) 974-62-85,  
974-62-86, 785-11-41,  
785-11-45

факс: (495) 974-61-48

e-mail: contact@makmart.ru

www.makmart.com

www.makmart.ru

### Логистический комплекс Наро-Фоминск

тел: +7 (495) 974-62-86

### Логистический комплекс Мытищи

тел: +7 (495) 134-42-64, доб. 2

### Логистический комплекс Юг

тел.: +7 (495) 134-42-64, доб. 1

### Логистический комплекс Одинцово

тел: +7 (495) 134-42-64, доб. 3

### Челябинск (ЛК)

тел.: +7 (351) 211-23-13

### Красноярск (ЛК)

тел.: +7 (391) 234-70-20 (многоканальный)

### Уфа (ЛК)

тел.: +7 (347) 216-55-48

### Воронеж (ЛК)

тел.: +7 (473) 233-23-40

### Санкт-Петербург

тел:+7 (812) 606-68-55, 606-68-56

### Екатеринбург

тел: +7 (343) 359-29-90, 359-29-93

### Ростов-на-Дону

тел: +7 (863) 201-73-48, 201-79-56,  
201-81-82, 201-83-98

### Новосибирск (ЛК)

тел: +7 (383) 314-79-99, 314-88-58

### Казань

тел: +7 (843) 570-31-48, 570-31-78

### Калининград

тел: +7 (4012) 605-407

### Республика Казахстан, г. Алматы

тел.: +7 (727) 321-22-08

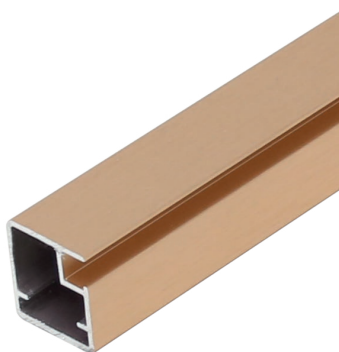
### Дилерская сеть:

отсканируйте или кликните  
на код, чтобы узнать телефон  
дилера в Вашем регионе





FP.13P.390.CL-BP



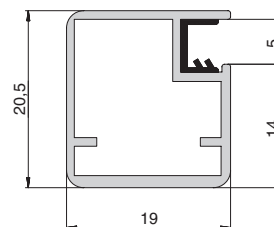
FP.13P.390.GT-BA



FP.13P.390.CP-BP



FP.13P.390.BL-BA



## FP.13P

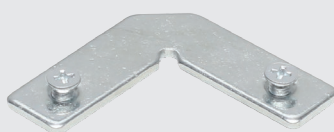
профиль рамочный узкий

артикул	длина, мм	материал	отделка	упаковка
FP.13P.390.CL-BP	3900	алюминий	никель шлифованный (анодировка)	1/16 шт.
FP.13P.390.GT-BA	3900	алюминий	золото шлифованное (анодировка)	1/16 шт.
FP.13P.390.CP-BP	3900	алюминий	медь шлифованная (анодировка)	1/16 шт.
FP.13P.390.BL-BA	3900	алюминий	черный шлифованный (анодировка)	1/16 шт.

### Дополнительный выбор:



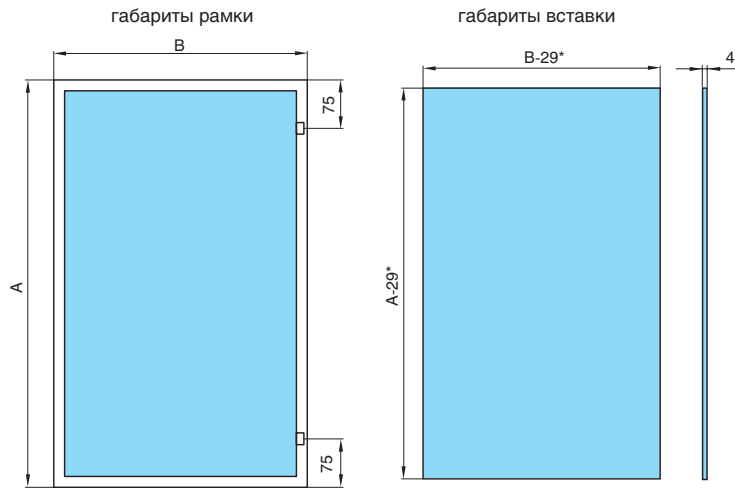
арт. GP.10.400.TR  
уплотнитель для профилей FP.12 и FP.13, L=4000мм, отделка прозрачный



арт. 4.CJ.12W.SZ  
комплект сборочных уголков с винтами для профиля FP.13, отделка цинк (4 шт.)



## Запил профиля под 45°



$A$  — высота рамки

$B$  — ширина рамки

\*расчеты вставки даны с учетом уплотнителя

