

Tongo – это опорная система, предназначенная для изготовления отдельно стоящих и встроенных шкафов – купе с раздвижными дверями.

Система используется с глухими фасадами толщиной 16-20 мм и весом до 60 кг, изготовленными из плитных материалов. Также возможно применение с фасадными профилями серии SP.16.

Система состоит из верхних и нижних направляющих и комплекта фурнитуры для одной двери.

Комплект включает в себя:

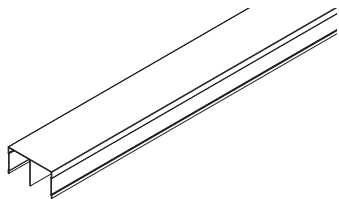
- нижние каретки – 2 шт.
- верхние каретки (левая и правая) – 2 шт.
- саморезы 3,5*13 – 14 шт.

Корпус нижних кареток изготовлен из стали, а ходовой ролик – из пластика POM с подшипником. Все это гарантирует продолжительный срок службы и высокую плавность хода системы Tongo. Каретки накладного монтажа обеспечивают простоту и легкость установки и сборки. Опционально для данной системы доступны верхние стопоры и комплекты доводчиков.

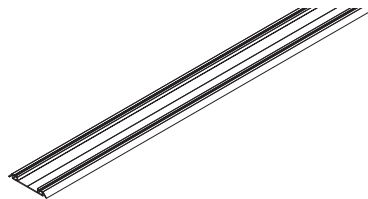


ПОДБОР КОМПОНЕНТОВ СИСТЕМЫ РАЗДВИЖЕНИЯ ДВЕРЕЙ TONGO

1. Выбираем направляющие

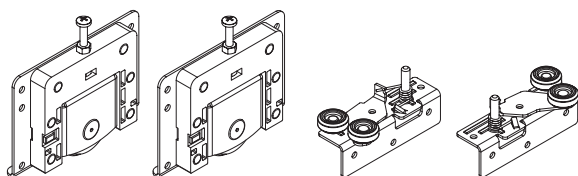
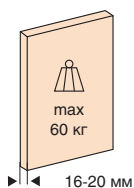


арт. M-SDS.UT.01.3000.XX
направляющая верхняя 3000 мм



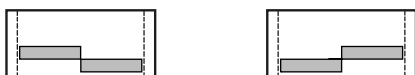
арт. M-SDS.LT.01.3000.XX
направляющая нижняя 3000 мм

2. Выбираем кол-во комплектов фурнитуры в зависимости от количества дверей



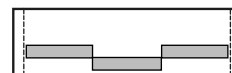
арт. M-SDS.TO1.KIT.RD1.00
комплект фурнитуры для 1-ой двери

2-х дверный шкаф



2 комплекта

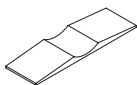
3-х дверный шкаф



3 комплекта

3. Выбираем кол-во стопоров и доводчиков (если это необходимо)

Вариант с верхними стопорами



арт. TSP.01.TR
стопор верхний, цвет прозрачный

2-х дверный шкаф



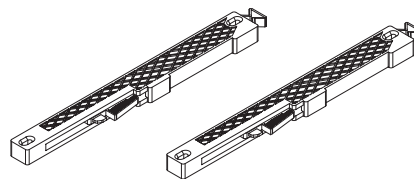
4 шт.

3-х дверный шкаф



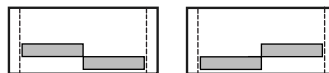
5 шт.

Вариант с доводчиками



арт. M-SDS.TO1.KIT.D02.60
комплект доводчиков 2 шт. (60 кг)

2-х дверный шкаф



2 комплекта

3-х дверный шкаф



2 комплекта*

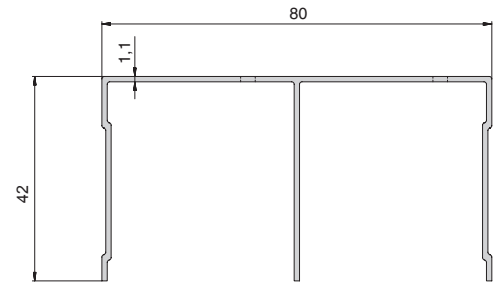
* В случае организации 3-х дверного шкафа, два фасада, располагающиеся на одной направляющей, будут иметь доводчик только на закрытие, а центральная дверь либо правого, либо левого открывания.



СИСТЕМА РАЗДВИЖЕНИЯ ДВЕРЕЙ TONGO



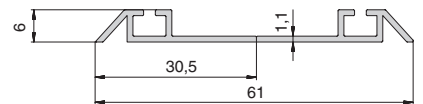
направляющая верхняя



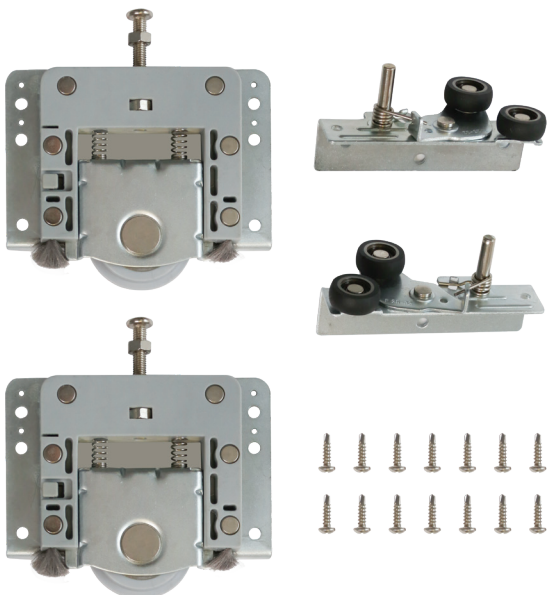
| артикул | длина, мм | материал | отделка | упаковка, шт. |
|----------------------|-----------|----------|---------------------------|---------------|
| M-SDS.UT.01.3000.21P | 3000 | алюминий | алюминий анодированный | 1 |



направляющая нижняя



| артикул | длина, мм | материал | отделка | упаковка, шт. |
|----------------------|-----------|----------|---------------------------|---------------|
| M-SDS.LT.01.3000.21P | 3000 | алюминий | алюминий анодированный | 1 |



Состав комплекта:

- каретка нижняя, универсальная – 2 шт.
- каретка верхняя правая – 1 шт.
- каретка верхняя левая – 1 шт.
- шуруп-саморез 3,5x13 – 14 шт.
- инструкция

комплект фурнитуры для 1-ой двери

| артикул | материал | отделка / цвет | упаковка, компл. |
|----------------------|------------------|----------------|------------------|
| M-SDS.TO1.KIT.RD1.00 | металл / пластик | цинк / серый | 1 / 40 |





Состав комплекта:

- доводчик – 2 шт.
- шуруп-саморез 4x30 – 4 шт.

комплект доводчиков (60 кг)

| артикул | материал | цвет | упаковка, компл. |
|----------------------|----------|-------|------------------|
| M-SDS.TO1.KIT.D02.60 | пластик | серый | 1 / 40 |

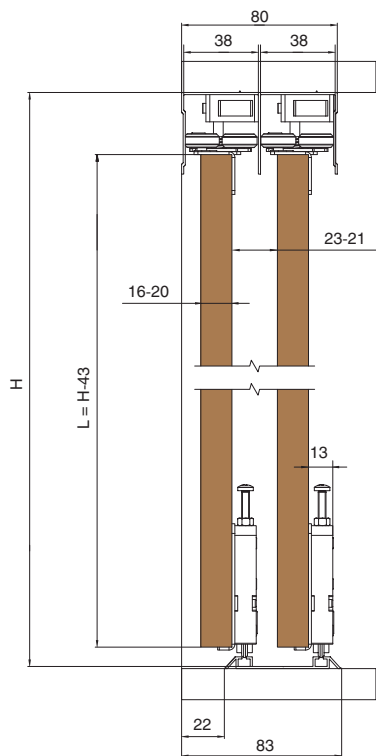


стопор самоклеящийся

| артикул | материал | цвет | упаковка, шт. |
|-----------|----------|-------------|---------------|
| TSP.01.TR | пластик | транспарент | 100 |

СХЕМА РАСЧЕТА ВЫСОТЫ И ПРИСАДКИ ФАСАДА

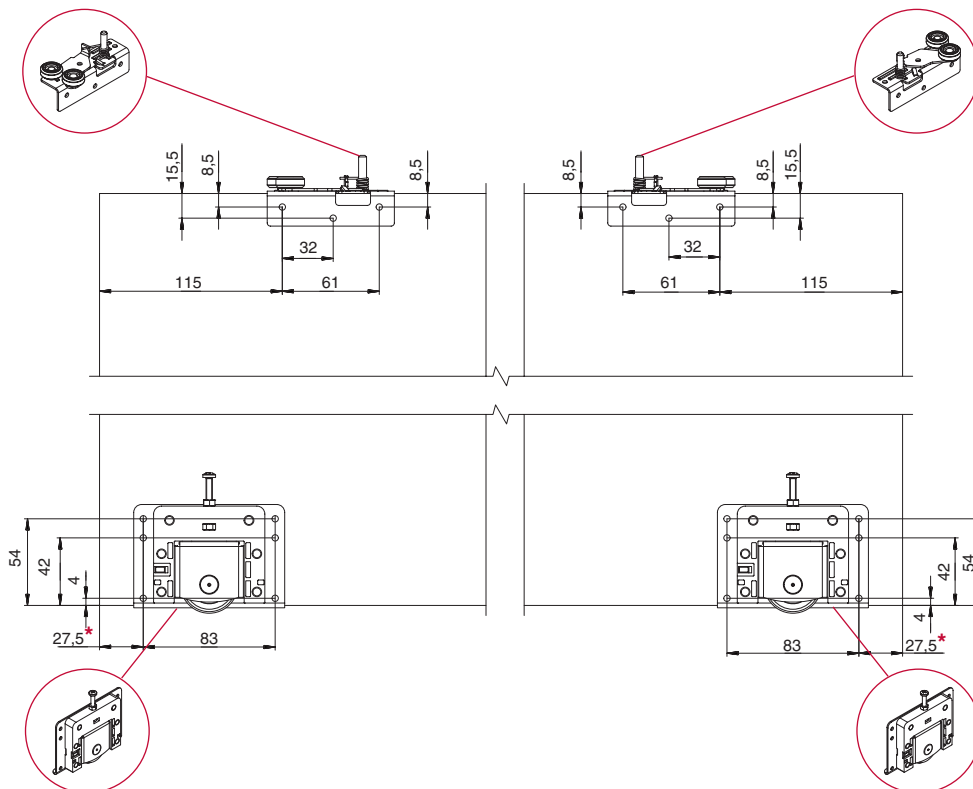
Расчет высоты фасада



L – высота фасада
H – высота проёма (расстояние от пола шкафа до потолка)

Формула расчета высоты фасада: $L = H - 43$

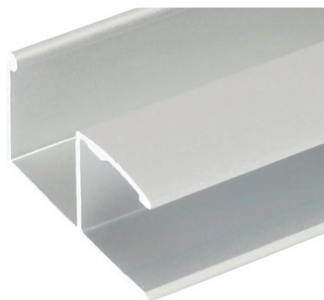
Схема присадки фасада



* При использовании системы с вертикальными накладными профилями-ручками необходимо сместить присадку нижних кареток к центру фасада на устойчивую глубину данного профиля.

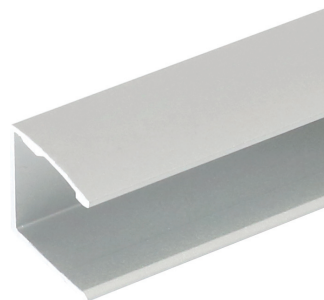


ДОПОЛНИТЕЛЬНЫЙ ВЫБОР



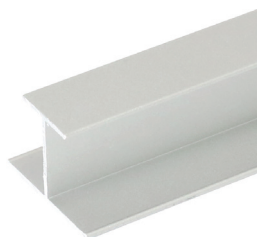
профиль-ручка SP16.02 для 16 мм

| артикул | длина, мм | материал | отделка | упаковка, шт. |
|-----------------|-----------|----------|------------------------|---------------|
| SP16.02.540.21P | 5400 | алюминий | алюминий анодированный | 1 / 6 |



профиль-заглушка SP16.03 для 16 мм

| артикул | длина, мм | материал | отделка | упаковка, шт. |
|-----------------|-----------|----------|------------------------|---------------|
| SP16.03.540.21P | 5400 | алюминий | алюминий анодированный | 1 / 6 |



профиль-разделитель SP16.04 для 16 мм

| артикул | длина, мм | материал | отделка | упаковка, шт. |
|-----------------|-----------|----------|------------------------|---------------|
| SP16.04.300.21P | 3000 | алюминий | алюминий анодированный | 1 / 6 |



уплотнитель под установку стекла 4 мм, для профилей серии SP16

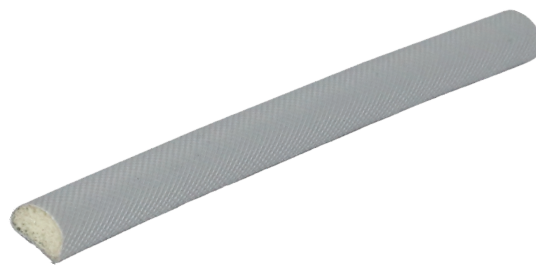
| артикул | материал | отделка | упаковка, бухта |
|------------|----------|-------------|-----------------|
| GP.SP16.LM | силикон | транспарент | 25 метров |



уплотнитель щеточный 7*6

Продажа от 1 м

| артикул | материал | цвет | упаковка |
|---------------|----------|---------|------------|
| SB.4R0.7X6.SV | пластик | серебро | 275 метров |



уплотнитель полиуретановый 9*6

| артикул | длина, мм | материал | цвет | упаковка, шт. |
|---------------|-----------|----------|-------|---------------|
| SP.QB1.9X6.GR | 2750 | пластик | серый | 30 |



фиксатор для уплотнителя щеточного

| артикул | материал | отделка | упаковка, шт. |
|-----------|----------|---------|---------------|
| CLM.01.ZN | сталь | цинк | 200 |



шуруп-саморез 4,2x13мм, с прессшайбой

отгрузка от 1 шт.



| артикул | материал | отделка | упаковка, шт. |
|-------------------------|----------|---------|---------------|
| 5885/B04.2X013--BP-PH-B | сталь | цинк | 1000 |

