

МАКМАРТ

ПЕТЛИ МАКМАРТ СЕРИЯ 414 CLIP-ON 165°

ПЕТЛИ 165°

Толщина фасада 14-25 мм

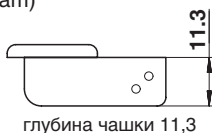
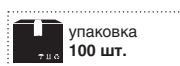
Диаметр фрезеровки под чашку 35 мм

Глубина фрезеровки под чашку 11,5 мм

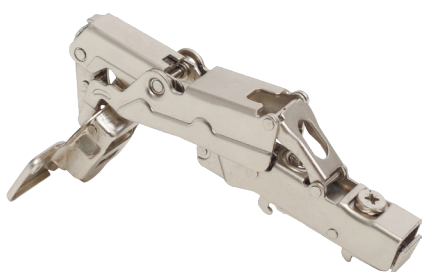
Крепление чашки:

- под саморез

Совместима с ответными планками серии Clip-on и Clip-on (cam)

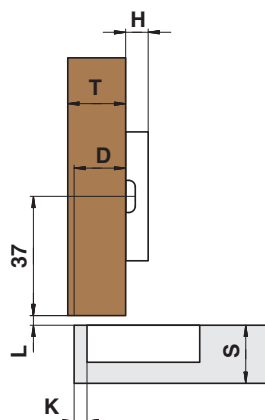


глубина чашки 11,3



арт.МН.414.31.W00.N

петля 165° накладная с доводчиком, 52 мм, Clip-on (cam), отделка никель



L от 0,5 до 4, регулировка осуществляется при помощи эксцентрика на плече петли

Подбор высоты ответной планки для накладной петли 165°

Воспользуйтесь таблицей для подбора ответной планки в зависимости от K и D

Таблица для подбора ответной планки в зависимости от K и D

	K=	3	4	5	6	7
H=0	D=	18	19	20	21	22
H=2	D=	16	17	18	19	20
H=4	D=	14	15	16	17	18

РЕКОМЕНДУЕМЫЕ ОТВЕТНЫЕ ПЛАНКИ



MP.301.H0.N ответная планка H0 под шуруп, Clip-on, отделка никель

MP.301.H2.N ответная планка H2 под шуруп, Clip-on, отделка никель

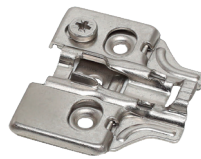
MP.301.H4.N ответная планка H4 под шуруп, Clip-on, отделка никель



MP.302.H0.N ответная планка H0 с евровинтом, Clip-on, отделка никель

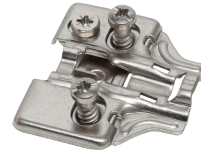
MP.302.H2.N ответная планка H2 с евровинтом, Clip-on, отделка никель

MP.302.H4.N ответная планка H4 с евровинтом, Clip-on, отделка никель



MP.341.H0.N ответная планка H0 под шуруп, Clip-on (cam), отделка никель

MP.341.H2.N ответная планка H2 под шуруп, Clip-on (cam), отделка никель



MP.342.H0.N ответная планка H0 с евровинтом, Clip-on (cam), отделка никель

MP.342.H2.N ответная планка H2 с евровинтом, Clip-on (cam), отделка никель

МАКМАРТ
components and mechanisms for furniture industries

Москва

тел.: +7 (495) 974-62-85,
974-62-86, 785-11-41,
785-11-45

факс: (495) 974-61-48

e-mail: contact@makmart.ru

www.makmart.com

www.makmart.ru

Логистический комплекс Наро-Фоминск
тел.: +7 (495) 974-62-86

Логистический комплекс Мытищи
тел.: +7 (495) 134-42-64, доб. 2

Логистический комплекс Юг
тел.: +7 (495) 134-42-64, доб. 1

Логистический комплекс Одиноково
тел.: +7 (495) 134-42-64, доб. 3

Челябинск (ЛК)
тел.: +7 (351) 220-88-13

Красноярск (ЛК)
тел.: +7 (391) 234-70-20 (многоканальный)

Уфа (ЛК)

тел.: +7 (347) 216-55-48

Воронеж (ЛК)

тел.: +7 (473) 233-23-40

Санкт-Петербург

тел.: +7 (812) 606-68-55, 606-68-56, 606-68-57

Екатеринбург (ЛК)

тел.: +7 (343) 359-29-90, 359-29-93

Ростов-на-Дону

тел.: +7 (863) 201-73-48, 201-79-56,
201-81-82, 201-83-98

Новосибирск (ЛК)

тел.: +7 (383) 314-79-99, 314-88-58

Казань (ЛК)

тел.: +7 (843) 212-07-45, 212-07-46

Республика Казахстан, г. Алматы

тел.: +7 (727) 321-22-08,
+7(701)538-18-75

Дилерская сеть:

отсканируйте или кликните на код, чтобы узнать телефон дилера в Вашем регионе

