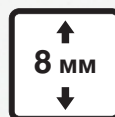


MAKMART

КОМПЛЕКТ LED ЛЕНТЫ SMD2835



MAKMART

components and mechanisms for furniture industries

Москва

тел: +7 (495) 974-62-85,
974-62-86, 785-11-41,
785-11-45

факс: (495) 974-61-48

e-mail: contact@makmart.ru

www.makmart.com

www.makmart.ru

Логистический комплекс Наро-Фоминск

тел.: +7 (495) 974-62-86

Логистический комплекс Мытищи

тел.: +7 (495) 134-42-64, доб. 2

Логистический комплекс Юг

тел.: +7 (495) 134-42-64, доб. 1

Логистический комплекс Одинцово

тел.: +7 (495) 134-42-64, доб. 3

Челябинск (ЛК)

тел.: +7 (351) 220-88-13

Красноярск (ЛК)

тел.: +7 (391) 234-70-20 (многоканальный)

Уфа (ЛК)

тел.: +7 (347) 216-55-48

Воронеж (ЛК)

тел.: +7 (473) 233-23-40

Санкт-Петербург

тел.: +7 (812) 606-68-55, 606-68-56, 606-68-57

Екатеринбург (ЛК)

тел.: +7 (343) 359-29-90, 359-29-93

Ростов-на-Дону

тел.: +7 (863) 201-73-48, 201-79-56,
201-81-82, 201-83-98

Новосибирск (ЛК)

тел.: +7 (383) 314-79-99, 314-88-58

Казань (ЛК)

тел.: +7 (843) 212-07-45, 212-07-46

Калининград

тел.: +7 (4012) 605-407

Республика Казахстан, г. Алматы

тел.: +7 (727) 321-22-08,
+7(701)538-18-75

Дилерская сеть:

отсканируйте или кликните
на код, чтобы узнать телефон
дилера в Вашем регионе



Представляем вашему вниманию комплект светодиодных лент для монтажа в LED-профиль и самостоятельной сборки светодиодных мебельных светильников.

Стандартный размерный ряд смотрите в приведённой ниже таблице.

ОБЛАСТИ ПРИМЕНЕНИЯ СВЕТОДИОДНЫХ ЛЕНТ:

- Интерьерное освещение
- Подсветка ниш и подвесных потолков
- Освещение рабочих поверхностей
- Мебельная подсветка
- Рекламная подсветка
- Изготовление световых коробов
- Оформление витрин

ПРЕИМУЩЕСТВА:

- световая отдача до 960-1080 лм/м
- утолщённая подложка;
- ЗМ-скотч;
- высокая надёжность;
- гарантия 1 год.



СОСТАВ КОМПЛЕКТА:

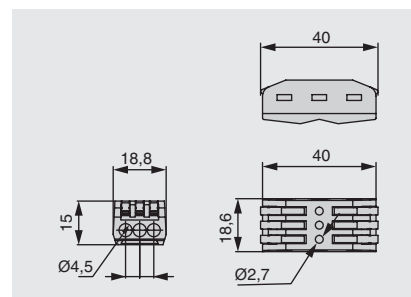
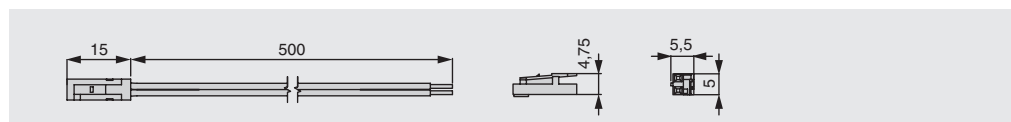
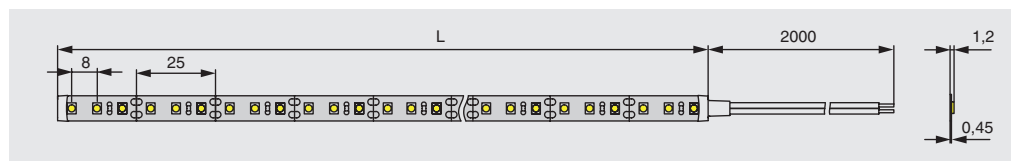
- светодиодная лента с проводом 2 метра для подключения к трансформатору;
- соединитель клеммный, быстрозажимной;
- провод соединительный 500 мм с коннектором L813 для подключения к трансформатору с распределительной коробкой.

Информация для заказа:

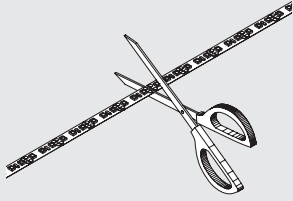
- обязательна установка на LED-профиль.
- для подключения светодиодных лент к сети вам понадобится источник питания 12В. Его мощность должна превышать общую потребляемую мощность подключённых источников света на 15-20%.
- комплекты источников питания, источники питания, провода, блоки распределительные, выключатели и датчики заказываются отдельно.

артикул	KIT.2835.CW.1000.57	KIT.2835.CW.2000.58	KIT.2835.CW.3000.59	KIT.2835.CW.4000.60
Тип светодиода	2835	2835	2835	2835
Цветовая температура, К	6000-6500K холодный белый	6000-6500K холодный белый	6000-6500K холодный белый	6000-6500K холодный белый
Кол-во светодиодов, шт/м	120	120	120	120
Мощность Вт	12 (12Вт/м)	24 (12Вт/м)	36 (12Вт/м)	48 (12Вт/м)
Рабочее напряжение, В	12	12	12	12
Индекс цветопередачи (CRI)	70	70	70	70
Световой поток, Лм/м	960 -1080	960 -1080	960 -1080	960 -1080
Длина, мм	1000	2000	3000	4000
Ширина, мм	8	8	8	8
Минимальный отрезок, мм	25	25	25	25
Класс пылевлагозащиты, IP	20	20	20	20

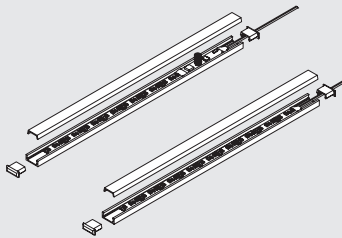
ГАБАРИТНЫЕ И УСТАНОВОЧНЫЕ РАЗМЕРЫ



- 1** Отрежьте светодиодную ленту необходимой длины строго по линии отреза.

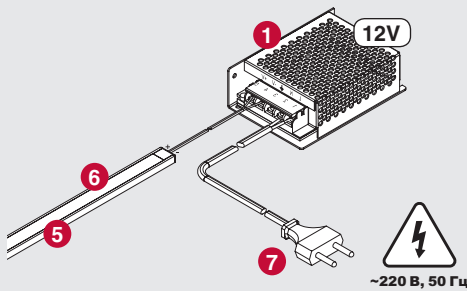


- 2** Установите ленту, рассеиватель и заглушки в корпус профиля.



3 **Вариант А**

Подключите светильник в соответствии со схемой, соблюдая полярность.



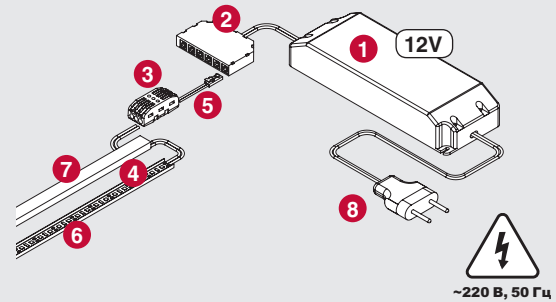
Для подключения светодиодных лент к сети вам понадобится источник питания. Его мощность должна превышать общую потребляемую мощность подключённых источников света на 15-20%.

При подключении к источнику питания необходимо строго соблюдать полярность.

1. светодиодная лента подключается к источнику питания постоянного тока;
2. длина ленты не должна превышать 5000 мм, подключение дополнительной ленты осуществляется параллельно;
3. светодиодную ленту можно разделить на отрезки, разрезать ленту необходимо строго по меткам, для этого на ленте имеются условные обозначения;
4. для соединения отрезков используются коннекторы или пайка.
5. светодиодная лента имеет самоклеящееся основание (перед установкой рекомендуется обезжирить поверхность для монтажа).

Вариант В

Подключите светильник в соответствии со схемой, соблюдая полярность.



1. источник питания 2. блок распределительный L806-6 HW.010.028 3. соединитель клеммный HW.003.042 4. лента светодиодная 5. провод соедин. L813 HW.010.035 6. профиль алюминиевый 7. рассеиватель для профиля 8. провод сетевой с вилкой.

РЕКОМЕНДУЕМЫЕ ПРОФИЛИ



арт. HW.012.1506.3000.PR.White
белый (RAL9016)



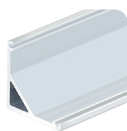
арт. KIT1 012.1506.1000.04
алюминий (анодировка)



KIT1 012.1506.3000.Black.05
алюминий черный (анодировка)



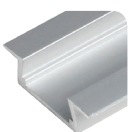
арт. M-E.0716.3000.31P.PR
алюминий (анодировка)



арт. HW.012.1616.3000.PR
алюминий (анодировка)



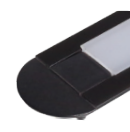
арт. M-E.1717.2000.31P.PR
алюминий (анодировка)



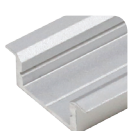
арт. HW.012.2206.3000.PR
алюминий (анодировка)



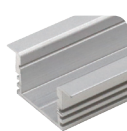
арт. HW.012.2206.3000.PR.White
белый (RAL9016)



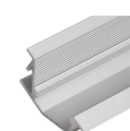
арт. KIT1 012.2206.3000.Black.06
алюминий черный (анодировка)



арт. M-E.0722.3000.31P.PR
алюминий (анодировка)



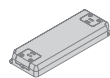
арт. M-E.1222.2000.31P.PR
алюминий (анодировка)



арт. M-E.1226.3000.31P.PR
алюминий (анодировка)



ДОПОЛНИТЕЛЬНЫЙ ВЫБОР



ИСТОЧНИК
ПИТАНИЯ



арт. **KIT.SNP30-12.36.1.0**
комплект источника
питания 30 Вт



арт. **KIT.SNP50-12.36.1.0**
комплект источника
питания 50 Вт



арт. **KIT.SS75-12.36.1.0**
комплект источника
питания 75 Вт



арт. **MM.40A-12**
источник питания
40W, 90-264V/12V



арт. **MM.60A-12**
источник питания
60W, 90-264V/12V



арт. **MM.100U-12**
источник питания
100W, 85-264V/12V



КАБЕЛЬ
ПИТАНИЯ



арт. **EM.WO.2*0,5.2000.W**
провод сетевой 2 м, с
вилкой Europlug



арт. **EM.WS.2*0,5.2000.W**
провод сетевой 2 м,
с вилкой Europlug и
выкл.



арт. **EM.WS.2*0,5.3000.W.B**
провод сетевой, 3 м
с вилкой Europlug и
выкл. черный



арт. **EM.WO.2*0,35**
провод ПАГ 2*0,35,
12/24В, (100М)



арт. **EM.WO.2*0,50**
провод ПАГ 2*0,50,
12/24В, (100М)



арт. **HW.010.034**
пров.-удл. 2x0.50mm²,
12V, max. 5A, 2000 мм, с
кон. L815 и L813

ПУЛЬТЫ И ДАТЧИКИ



IR-ПУЛЬТ
УПРАВЛЕНИЯ



арт. **HW.001.034** выкл.
с диммером и пультом
ДУ72W/12V, 144W/24



арт. **HW.003.038** диммер
mini радио с пультом,
5-24 вольта, 6А



арт. **04-38**
выкл. с диммером
и пультом ДУ



IR-ДАТЧИК
ВЗМАХ РУКИ



арт. **HW.001.030**
IR - датчик бесконтакт.
с диммером и памятью



арт. **HW.001.030.11**
IR-датчик сенсорный
бесконтактный



арт. **HW.001.035**
IR-датчик с диммером
универсальный



PIR-ДАТЧИК
ДВИЖЕНИЯ



арт. **HW.001.029**
PIR-датчик движения



IR-ДАТЧИК
ОТКРЫВАНИЯ



арт. **HW.005.026.Black**
IR - датчик открывания
фасада накладной



арт. **HW.005.027.Black**
IR - датчик открывания
фасада врезной



арт. **HW.005.074.Black**
IR - датчик двухсенс.
откр. фасада врезной



арт. **HW.005.075.Black**
IR - датчик двухсенс.
откр. фасада накл.



арт. **HW.001.031.11**
IR-датчик открывания
фасада врезной



KIT HW.001.031.11
IR - датчик двухсенс.
откр. фасада врезной



ВЫКЛ.
ВРЕЗНОЙ



арт. **BH300.Black**
выкл. врезной, 250В,
5А, черный



арт. **HW.003.045**
выкл. врезной, 250В,
6А, белый



арт. **HW.003.043**
выкл. врезной, 250В,
3А, белый

